

УТВЕРЖДАЮ:

Должность \_\_\_\_\_  
Министр природных ресурсов  
и экологии Чувашской Республики  
Ф.И.О. А.П. Коршунов  
"19" сентября 20 17 г.

**Акт**

лесопатологического обследования № 72

лесных насаждений Алатырского лесничества  
Чувашской Республики - Чувашии  
(субъект Российской Федерации)

Способ лесопатологического обследования:

1. Визуальный   
2. Инструментальный

**Место проведения:**

Участковое лесничество	Урочище (дача)	Квартал (кварталы)	Выдел (выделы)	Площадь, га
<i>Пригородное</i>	-	207	12	0,5

Лесопатологическое обследование проведено на общей площади 0,5 га

*А.П. Коршунов*      *А.П.*

**2.Инструментальное обследование лесного участка  
в кв.207 (выд.12 - лесопатологический выдел 1) Пригородного участкового  
лесничества**

2.1.Фактическая таксационная характеристика лесного насаждения  
соответствует / не соответствует таксационному описанию.  
нужное подчеркнуть

Причины несоответствия: ошибка лесоустройства

Ведомость лесных участков с выявленными несоответствиями таксационным описаниям приведена в приложении 1 к Акту.

2.2.Состояние насаждений: с нарушенной устойчивостью   
с утраченной устойчивостью

Причины повреждения: корневая губка

Заселено (отработано) стволовыми вредителями:

Вид вредителя	Порода	Встречаемость (% заселённых деревьев)	Степень заселения лесного насаждения (слабая, средняя, сильная)
<u>усач серый длинноусый</u>	<u>С</u>	<u>11</u>	<u>слабая</u>

Повреждено огнём:

Вид пожара	Порода	Состояние корневых лап		Состояние корневой шейки		Подсушивание луба	
		процент повреждённых огнём корней	процент деревьев с данным повреждением	ожог корневой шейки по окружности (1/4; 2/4; 3/4; более 3/4)	процент деревьев с данным повреждением	по окружности (1/4; 2/4; 3/4; более 3/4)	процент деревьев с данным повреждением
-	-	-	-	-	-	-	-

Поражено болезнями:

Вид болезни	Порода	Встречаемость (% поражённых деревьев)	Степень поражения лесного насаждения (слабая, средняя, сильная)
<u>корневая губка</u>	<u>С</u>	<u>11</u>	<u>слабая</u>

2.3.Выборке подлежит 37,0 % деревьев, в том числе:

ослабленных        - % (причины назначения:        -       );  
 сильно ослабленных        - % (причины назначения:        -       );  
 усыхающих 7,0 % (причины назначения:        -       );  
 свежего сухостоя 1,0 %;  
 старого сухостоя 19,0 %;  
 свежего ветровала        - %;  
 старого ветровала        - %;  
 свежего бурелома        - %;  
 старого бурелома 10,0 %;  
 аварийных        - %;

2.4.Полнота лесного насаждения после уборки деревьев, подлежащих рубке, составит 0,01.

Критическая полнота для данной категории лесов 0,3

## ЗАКЛЮЧЕНИЕ

### к разделу 2

С целью предотвращения негативных процессов и снижения ущерба от их воздействия **назначено:**

Участковое лесничество	Урочище (дача)	Квартал	Выдел	Площадь выдела, га	Вид мероприятия	Площадь мероприятия, га	Порода	Запас на выдел, куб.м.	Крайние сроки проведения
Пригородное	-	207	12	0,5	ССР	0,5	С	22,9	2017-2018 г.г.

Ведомости перечёта деревьев, назначенных в рубку, и абрис лесного участка прилагаются (приложение 2 и 3 к Акту).

#### Меры по обеспечению возобновления:

*создание лесных культур*

#### Мероприятия, необходимые для предупреждения повреждения или поражения смежных насаждений:

*утилизация убранный неликвидной древесины путём дробления либо её вывозка.*

#### Сведения для расчёта степени повреждения:

год образования старого сухостоя 2012-2014 г.г.

основная причина повреждения древесины корневая губка

Дата проведения обследований: 11.06.2017

#### Исполнители работ по проведению лесопатологического обследования:

Инженер-лесопатолог ООО НПО "АкваФлора"

Ф.И.О.: Гребенников А.А.

Подпись: \_\_\_\_\_

Инженер-лесопатолог ООО НПО "АкваФлора"

Ф.И.О.: Зуев Р.С.

Подпись: \_\_\_\_\_

Результаты проведения лесопатологического обследования лесных насаждений за июнь 2017 г.

Алтайское

Чувашская Республика - Чувашия

Лесничество (лесопар

Субъект Российской Федерации

Урочище (лесная дача

Пригородное

Участковое лесничество

Номер квартала	Номер выдела	Площадь выдела, га	Целевое назначение лесов	Категория защитных лесов	Номер лесопатологического выдела	Таксационная характеристика лесного насаждения								Распределение деревьев по категориям состояния, % от запаса										Признаки повреждения деревьев	Доля поврежденных деревьев, %	Причина ослабления, повреждения	Назначенные мероприятия										
						состав	порода	возраст	средняя высота, м	средний диаметр, см	тип леса	плотность	фонитет	запас, куб.м/га	число деревьев на проб, шт.	без признаков ослабления	ослабленные	сильно ослабленные	усыхающие	свежий сухостой	свежий ветровал	старый сухостой	свежий ветровал				старый ветровал	свежий бурелом	старый бурелом	аварийные деревья	вид	площадь, га					
207	12	3,8	защитные леса	зеленые зоны	1*	0,5	10 С	70	25	26	СОР	0,2 I	91	100	26	29	8	7	1	19	10	29	30	31	32	33	34	Губка корней; воздействия шквалов и ураганов ветров прошлых лет, повлекшие слом стволов деревьев; повреждение (заселено или отработано) стволовыми вредителями	37	ССР	0,5						
						2	3,3	10 С	70	25	26	СОР	0,7 I	320	-	80	5	5	5	5	5	5	5	5	5	5	5					5	5	5	5	5	5
					2	3,3	10 С	70	25	26	СОР	0,7 I	320	-	80	5	5	5	5	5	5	5	5	5	5	5	5	5	5	5	5	5	5	5	-	-	-

Показатели, не соответствующие таксационному описанию отмечаются "\*\*".  
Исполнитель работ по проведению лесопатологического обследования

ФИО Гребенников А.А. Подпись

ФИО Зув Р.С. Подпись

Дата составления документа

29.06.2017 Телефон (800) 100-02-51

**Ведомость перечёта деревьев, назначенных в рубку**

**ВРЕМЕННАЯ ПРОБНАЯ ПЛОЩАДЬ № 1**

Субъект Российской Федерации: Чувашская Республика - Чувашия

Лесничество (лесопарк): Алатырское; Пригородное уч. л-во

Квартал: 207 Выдел: 12 Площадь: 0,5 га

Номер очага вредных организмов: -

Размер пробной площади: 0,50 га

**Таксационная характеристика:**

тип леса СОР состав 10С возраст 70 лет

бонитет I полнота 0,2 запас на га 91 м<sup>3</sup>

вособновление -

**Время и причина ослабления лесного насаждения:**

2014-2016 г.г.; губка корневая

Тип очага вредных организмов: эпизодический хронический  
(подчеркнуть)

Фаза развития очага вредных организмов:

начальная нарастания численности собственно вспышка кризис  
(подчеркнуть)


**Состояние лесного насаждения, намечаемые мероприятия:**

сильно ослабленное (2,860); ССР - 0,5 га, 37%

**Исполнители работ по проведению лесопатологического обследования:**

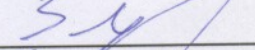
Инженер-лесопатолог ООО НПО "АкваФлора"

Ф.И.О.: Гребенников А.А.

Подпись 

Инженер-лесопатолог ООО НПО "АкваФлора"

Ф.И.О.: Зуев Р.С.

Подпись 

Телефон: (800) 100-02-51

Дата составления документа: "29" 06 2017 г.

# ВЕДОМОСТЬ ПЕРЕЧЁТА ДЕРЕВЬЕВ

Порода: С

Ступени толщины, см	Количество деревьев по категориям состояния, шт.															Всего деревьев по ступеням толщины			
	I	II	III	IV		V		VI			ветровал, бурелом			аварийные деревья			шт.	в том числе подлежат рубке, %	
				НЗ	З	НЗ	З	НЗ	З	О	НЗ	З	О	НЗ	З	О			
8	3									1								4	1
12	2	1	2	2		1				10				1				19	11
16	1	10	4	1		1				15				5				37	20
20	6	14		3						3				5				31	8
24	3			1														4	0
28	2	1																3	0
32	1		1															2	0
36																		0	0
40																		0	0
44																		0	0
<b>Итого, %:</b>	18	26	7	7		2		29			11			0				100	40

**Ведомость лесных участков с выявленными несоответствиями таксационным описаниям**

Источник данных	ТО	Ф	Год проведения лесосурьейства	Номер квартала	Номер выдела	Площадь выдела, га	Целевое назначение лесов	Категория защитных лесов	Номер лесопатологического выдела	Площадь лесопатологического выдела, га	Таксационная характеристика										Заложено пробных площадей					
											состав	порода	возраст, лет	средняя высота, м	средний диаметр, см	тип леса	тип условий	местопроизрастания	полнота	фонитет	запас, куб.м/га	количество, шт.	общая площадь, га			
			2014	207	12	3,8	защитные леса	зеленые зоны	1	0,5	10 С	70	25	26	СОР	-	0,7 I	320	-							
			-								10 С	70	25	26	СОР	-	0,2 I	91								

Примечание:

ТО - таксационные описания

Ф - фактическая характеристика лесного насаждения

**Исполнитель работ по проведению лесопатологического обследования:**

*Инженер-лесопатолог ООО НПО "АкваФлора"*

Ф.и.о.: Гребенников А.А.

Подпись: \_\_\_\_\_

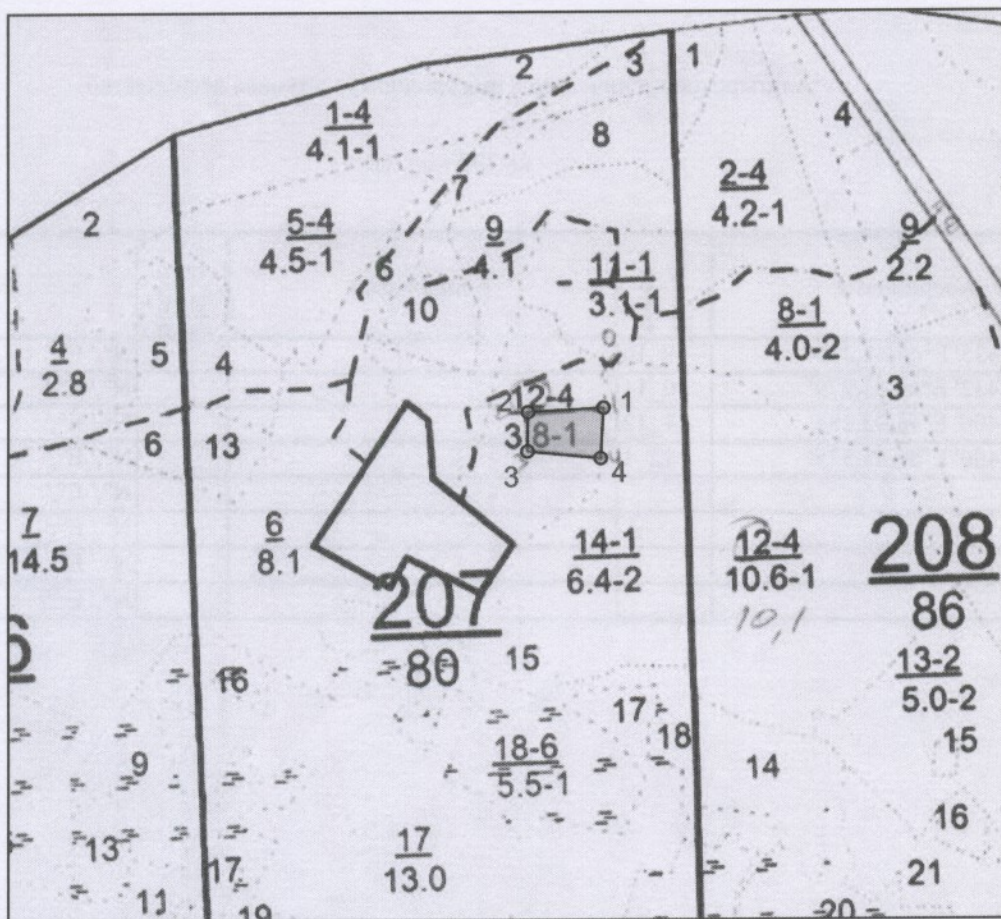
*Инженер-лесопатолог ООО НПО "АкваФлора"*

Ф.и.о.: Зуев Р.С.

Подпись: \_\_\_\_\_

### Абрис участка

М 1 : 10000



№ выдела	Ленты (круговые площадки) перечёта				
	№ ленты (площадки)	Длина, м	Ширина, м	Радиус, м	Площадь, га
12	1	90	60		0.5

Номера точек	Координаты		Румбы линий	Длина, м
	Широта	Долгота		
1 - 2			ЮЗ 87° 00'	100.0
2 - 3			ЮЗ 1° 00'	52.0
3 - 4			ЮВ 84° 30'	97.0
4 - 1			СВ 3° 30'	66.5

Исполнитель работ по проведению лесопатологического обследования:  
Инженер-лесопатолог ООО НПО "АкваФлора"

ФИО : Гребенников А.А. \_\_\_\_\_ Подпись

Инженер-лесопатолог ООО НПО "АкваФлора"  
Ф.И.О.: Зуев Р.С.

Подпись \_\_\_\_\_

Дата составления документа : " 29 " 06 2017 г.

Телефон : (800) 100-02-51



Алатырское лесничество, Пригородное участковое лесничество

кв.207 выд. 12

Номера точек	Координаты	Номера точек	Координаты	Номера точек	Координаты
1_2	N°54,52,435' E°46,43,379'	9_10			N°; E°;
2_3	N°54,52,432' E°46,43,279'	10_11			N°; E°;
3_4	N°54,52,400' E°46,43,284'	11_12			N°; E°;
4_1	N°54,52,409' E°46,43,375'	12_1			N°; E°;
5_6					N°; E°;
6_7					N°; E°;
7_8					N°; E°;
8_9					N°; E°;