

УТВЕРЖДАЮ:

Должность \_\_\_\_\_  
Министр природных ресурсов  
и экологии Чувашской Республики  
Ф.И.О. Коршунов А.П.  
" 19 " сентября 20 17 г.

Акт

лесопатологического обследования № 68

лесных насаждений

Алатырского лесничества

Чувашской Республики - Чувашии

(субъект Российской Федерации)

Способ лесопатологического обследования:

1. Визуальный

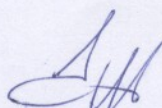
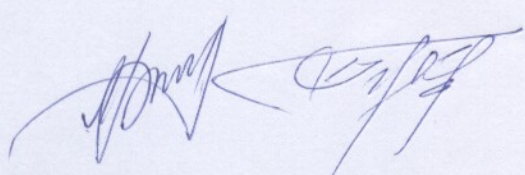
2. Инструментальный

Место проведения:

| Участковое лесничество | Урочище (дача) | Квартал<br>(кварталы) | Выдел<br>(выделы) | Площадь,<br>га |
|------------------------|----------------|-----------------------|-------------------|----------------|
| <i>Айбесинское</i>     | -              | 49                    | 36                | 11,0           |

Лесопатологическое обследование проведено на общей площади

11,0 га



**2А.Инструментальное обследование лесного участка  
в кв.49 (выд.36) Айбесинского участкового лесничества**

2А.1.Фактическая таксационная характеристика лесного насаждения  
соответствует / не соответствует таксационному описанию.  
нужное подчеркнуть

Причины несоответствия: \_\_\_\_\_

Ведомость лесных участков с выявленными несоответствиями таксационным описаниям приведена в приложении 1 к Акту.

2А.2.Состояние насаждений: с нарушенной устойчивостью  V  
с утраченной устойчивостью

Причины повреждения: воздействия сильных ветров прошлых лет, повлекшие наклон более 10°, изгиб или вывал деревьев

Заселено (отработано) стволовыми вредителями:

| Вид вредителя                | Порода   | Встречаемость (% заселённых деревьев) | Степень заселения лесного насаждения (слабая, средняя, сильная) |
|------------------------------|----------|---------------------------------------|---|
| <i>усач серый длинноусый</i> | <i>С</i> | <i>10</i>                             | <i>слабая</i>   |
| <i>березовый заболонник</i>  | <i>Б</i> | <i>7</i>                              | <i>средняя</i>  |

Повреждено огнём:

| Вид пожара | Порода | Состояние корневых лап            |  | Состояние корневой шейки                                     |  | Подсушивание луба                        |  |
|------------|--------|-----------------------------------|--|--|--|--|--|
|            |        | процент повреждённых огнём корней | процент деревьев с данным повреждением | ожог корневой шейки по окружности (1/4; 2/4; 3/4; более 3/4) | процент деревьев с данным повреждением | по окружности (1/4; 2/4; 3/4; более 3/4) | процент деревьев с данным повреждением |
| -          | -      | -                                 | -                                      | -  | -                                      | -  | -                                      |

Поражено болезнями:

| Вид болезни            | Порода    | Встречаемость (% поражённых деревьев) | Степень поражения лесного насаждения (слабая, средняя, сильная) |
|------------------------|-----------|---------------------------------------|---|
| <i>трутовик ложный</i> | <i>Ос</i> | <i>4</i>                              | <i>слабая</i>   |

2А.3.Выборке подлежит 14,0 % деревьев, в том числе:

|                    |                 |   |
|--------------------|-----------------|---|
| ослабленных        | <u>        </u> | - % (причины назначения: <u>        </u> - <u>        </u> ); |
| сильно ослабленных | <u>        </u> | - % (причины назначения: <u>        </u> - <u>        </u> ); |
| усыхающих          | <u>        </u> | - % (причины назначения: <u>        </u> - <u>        </u> ); |
| свежего сухостоя   | <u>        </u> | - %;  |
| старого сухостоя   | <u>6,0</u>      | %;  |
| свежего ветровала  | <u>        </u> | - %;  |
| старого ветровала  | <u>1,0</u>      | %;  |
| свежего бурелома   | <u>        </u> | - %;  |
| старого бурелома   | <u>7,0</u>      | %;  |
| аварийных          | <u>        </u> | - %;  |

2А.4.Полнота лесного насаждения после уборки деревьев, подлежащих рубке, составит 0,6 .

Критическая полнота для данной категории лесов 0,3

**2Б.Инструментальное обследование лесного участка  
в кв.49 (выд.36) Айбесинского участкового лесничества**

2Б.1.Фактическая таксационная характеристика лесного насаждения  
соответствует / не соответствует таксационному описанию.  
нужное подчеркнуть

Причины несоответствия: \_\_\_\_\_

Ведомость лесных участков с выявленными несоответствиями таксационным описаниям приведена в приложении 1 к Акту.

2Б.2.Состояние насаждений: с нарушенной устойчивостью   
с утраченной устойчивостью

Причины повреждения: воздействия сильных ветров прошлых лет, повлекшие наклон более 10°, изгиб или вывал деревьев

Заселено (отработано) стволовыми вредителями:

| Вид вредителя                | Порода   | Встречаемость (% заселённых деревьев) | Степень заселения лесного насаждения (слабая, средняя, сильная) |
|------------------------------|----------|---------------------------------------|---|
| <i>усач серый длинноусый</i> | <i>С</i> | <i>20</i>                             | <i>слабая</i>   |
| <i>березовый заболонник</i>  | <i>Б</i> | <i>20</i>                             | <i>слабая</i>   |

Повреждено огнём:

| Вид пожара | Порода | Состояние корневых лап            |  | Состояние корневой шейки                                     |  | Подсушивание луба                        |  |
|------------|--------|-----------------------------------|--|--|--|--|--|
|            |        | процент повреждённых огнём корней | процент деревьев с данным повреждением | ожог корневой шейки по окружности (1/4; 2/4; 3/4; более 3/4) | процент деревьев с данным повреждением | по окружности (1/4; 2/4; 3/4; более 3/4) | процент деревьев с данным повреждением |
| -          | -      | -                                 | -                                      | -  | -                                      | -  | -                                      |

Поражено болезнями:

| Вид болезни            | Порода    | Встречаемость (% поражённых деревьев) | Степень поражения лесного насаждения (слабая, средняя, сильная) |
|------------------------|-----------|---------------------------------------|---|
| <i>трутовик ложный</i> | <i>Ос</i> | <i>10</i>                             | <i>слабая</i>   |

2Б.3.Выборке подлежит 65,0 % деревьев, в том числе:

|                    |             |                                   |    |
|--------------------|-------------|-----------------------------------|----|
| ослабленных        | <u>-</u>    | % (причины назначения: <u>-</u> ) | ); |
| сильно ослабленных | <u>-</u>    | % (причины назначения: <u>-</u> ) | ); |
| усыхающих          | <u>-</u>    | % (причины назначения: <u>-</u> ) | ); |
| свежего сухостоя   | <u>-</u>    | %;                                |    |
| старого сухостоя   | <u>10,0</u> | %;                                |    |
| свежего ветровала  | <u>5,0</u>  | %;                                |    |
| старого ветровала  | <u>30,0</u> | %;                                |    |
| свежего бурелома   | <u>-</u>    | %;                                |    |
| старого бурелома   | <u>20,0</u> | %;                                |    |
| аварийных          | <u>-</u>    | %;                                |    |

2Б.4.Полнота лесного насаждения после уборки деревьев, подлежащих рубке, составит 0,24 .

Критическая полнота для данной категории лесов 0,3

**ЗАКЛЮЧЕНИЕ**  
к разделам 2А, 2Б

С целью предотвращения негативных процессов и снижения ущерба от их воздействия **назначено:**

| Участковое лесничество | Урочище (дача) | Квартал | Выдел | Площадь выдела, га | Вид мероприятия | Площадь мероприятия, га | Порода | Запас на выдел, куб.м. | Крайние сроки проведения |
|------------------------|----------------|---------|-------|--------------------|-----------------|-------------------------|--------|------------------------|--------------------------|
| Айбесинское            | -              | 49      | 36    | 11,0               | ВСП             | 8,5                     | С      | 187,8                  | 2017-<br>2018 г.г.       |
|                        |                |         |       |                    |                 |                         | Б      | 60,4                   |                          |
|                        |                |         |       |                    |                 |                         | Ос     | 92,9                   |                          |
|                        |                |         |       |                    | ССР             | 2,5                     | С      | 465,0                  |                          |
|                        |                |         |       |                    |                 |                         | Б      | 155,0                  |                          |
|                        |                |         |       |                    |                 |                         | Ос     | 155,0                  |                          |

Ведомости перечёта деревьев, назначенных в рубку, и абрис лесного участка прилагаются (приложение 2 и 3 к Акту).

**Меры по обеспечению возобновления:**

*создание лесных культур на площади 2,5 га*

**Мероприятия, необходимые для предупреждения повреждения или поражения смежных насаждений:**

*утилизация убранный неликвидной древесины путём дробления либо её вывозка.*

**Сведения для расчёта степени повреждения:**

год образования старого сухостоя 2012-2014 г.г.

основная причина повреждения древесины воздействия сильных ветров

прошлых лет, повлекшие наклон более 10°, изгиб или вывал деревьев

Дата проведения обследований: \_\_\_\_\_

**Исполнители работ по проведению лесопатологического обследования:**

Инженер-лесопатолог ООО НПО "АкваФлора"

Ф.И.О.: Гребенников А.А.

Подпись: \_\_\_\_\_

Инженер-лесопатолог ООО НПО "АкваФлора"

Ф.И.О.: Зуев Р.С.

Подпись: \_\_\_\_\_



**Ведомость перечёта деревьев, назначенных в рубку**

**ВРЕМЕННАЯ ПРОБНАЯ ПЛОЩАДЬ № 1**

Субъект Российской Федерации:

Чувашская Республика - Чувашия

Лесничество (лесопарк):

Алатырское; Айбесинское уч. л-во

Квартал: 49

Выдел: 36

Площадь: 8,5 га

Номер очага вредных организмов:

-

Размер пробной площади:

0,90 га

**Таксационная характеристика:**

тип леса СЛП

состав бС2Б2Ос

возраст 80 лет

бонитет I

полнота 0,7

запас на га 310 м<sup>3</sup>

возобновление

-

**Время и причина ослабления лесного насаждения:**

*2014-2016 г.г.; воздействия сильных ветров прошлых лет, повлекшие наклон более 10°, изгиб или вывал деревьев*

Тип очага вредных организмов:

эпизодический      хронический

(подчеркнуть)

Фаза развития очага вредных организмов:

начальная      нарастания численности      собственно вспышка      кризис

(подчеркнуть)

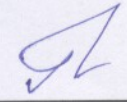
**Состояние лесного насаждения, намечаемые мероприятия:**

*ослабленное (1,768); ВСП - 8,5 га, 14%*

**Исполнители работ по проведению лесопатологического обследования:**

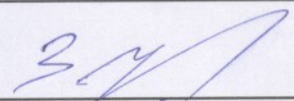
*Инженер-лесопатолог ООО НПО "АкваФлора"*

Ф.И.О.: Гребенников А.А.

Подпись 

*Инженер-лесопатолог ООО НПО "АкваФлора"*

Ф.И.О.: Зуев Р.С.

Подпись 

Телефон: (800) 100-02-51

Дата составления документа: "19" 06 2017 г.



## ВЕДОМОСТЬ ПЕРЕЧЁТА ДЕРЕВЬЕВ

Порода: С

| Ступени толщины, см | Количество деревьев по категориям состояния, шт. |    |     |    |   |    |   |    |   |    |                   |   |    |                   |   |   | Всего деревьев по ступеням толщины |                               |    |
|---------------------|--|----|-----|----|---|----|---|----|---|----|-------------------|---|----|-------------------|---|---|------------------------------------|-------------------------------|----|
|                     | I  | II | III | IV |   | V  |   | VI |   |    | ветровал, бурелом |   |    | аварийные деревья |   |   | шт.                                | в том числе подлежат рубке, % |    |
|                     |  |    |     | НЗ | З | НЗ | З | НЗ | З | О  | НЗ                | З | О  | НЗ                | З | О |                                    |                               |    |
| 8                   |  |    |     |    |   |    |   |    |   |    |                   |   |    |                   |   |   |                                    | 0                             | 0  |
| 12                  | 18   | 21 |     |    |   |    |   |    |   | 9  |                   |   |    |                   |   |   |                                    | 48                            | 9  |
| 16                  | 54   | 14 | 1   |    |   |    |   |    |   | 3  |                   |   | 6  |                   |   |   |                                    | 78                            | 9  |
| 20                  | 88   | 27 | 4   |    |   |    |   |    |   | 14 |                   |   | 11 |                   |   |   |                                    | 144                           | 25 |
| 24                  | 91   | 25 | 1   |    |   |    |   |    |   |    | 2                 |   |    |                   |   |   |                                    | 119                           | 2  |
| 28                  | 64   | 11 |     |    |   |    |   |    |   |    | 2                 |   | 9  |                   |   |   |                                    | 86                            | 11 |
| 32                  | 36   |    |     |    |   |    |   |    |   |    | 2                 |   |    |                   |   |   |                                    | 38                            | 2  |
| 36                  | 5  | 3  |     |    |   |    |   |    |   |    |                   |   |    |                   |   |   |                                    | 8                             | 0  |
| 40                  | 4  |    |     |    |   |    |   |    |   |    |                   |   |    |                   |   |   |                                    | 4                             | 0  |
| 44                  |  |    |     |    |   |    |   |    |   |    |                   |   |    |                   |   |   |                                    | 0                             | 0  |
| Итого, %:           | 69   | 19 | 1   | 0  | 0 | 0  | 0 | 5  | 0 | 5  | 6                 | 6 | 0  | 0                 | 0 | 0 | 0                                  | 525                           | 11 |

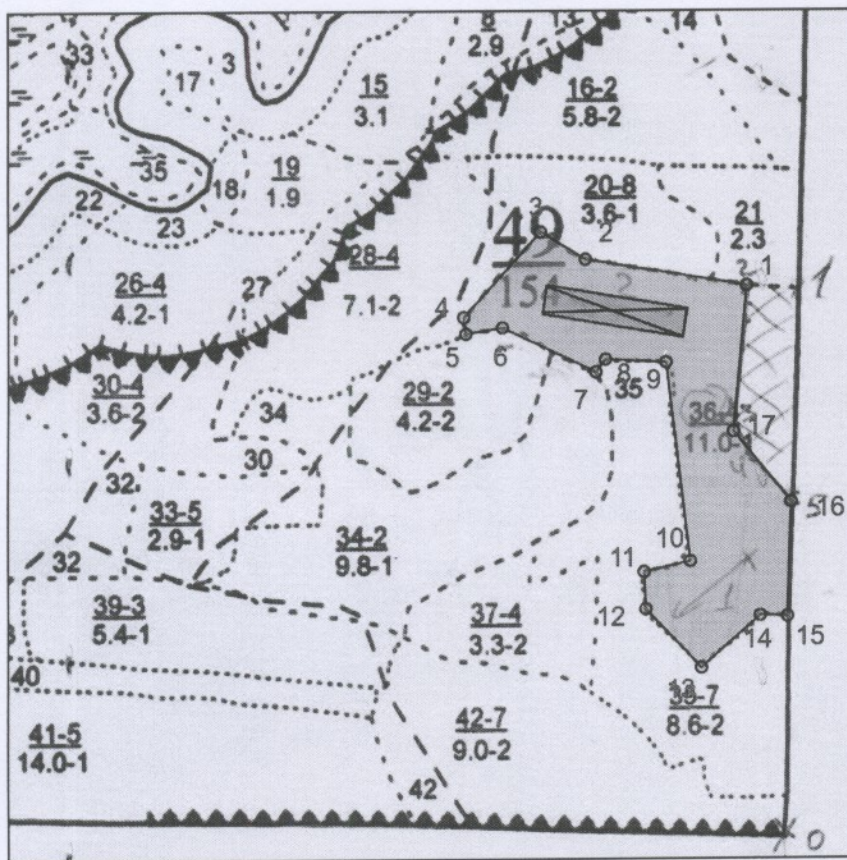
Порода: Б

| Ступени толщины, см | Количество деревьев по категориям состояния, шт. |    |     |    |   |    |   |    |   |   |                   |    |    |                   |   |   | Всего деревьев по ступеням толщины |                               |    |
|---------------------|--|----|-----|----|---|----|---|----|---|---|-------------------|----|----|-------------------|---|---|------------------------------------|-------------------------------|----|
|                     | I  | II | III | IV |   | V  |   | VI |   |   | ветровал, бурелом |    |    | аварийные деревья |   |   | шт.                                | в том числе подлежат рубке, % |    |
|                     |  |    |     | НЗ | З | НЗ | З | НЗ | З | О | НЗ                | З  | О  | НЗ                | З | О |                                    |                               |    |
| 8                   | 8  |    |     |    |   |    |   |    |   |   |                   |    | 4  |                   |   |   |                                    | 12                            | 4  |
| 12                  | 9  | 11 |     |    |   |    |   |    |   | 4 |                   |    | 11 |                   |   |   |                                    | 35                            | 15 |
| 16                  | 15   | 4  | 2   |    |   |    |   |    |   | 1 |                   |    | 12 |                   |   |   |                                    | 34                            | 13 |
| 20                  | 14   | 8  | 1   |    |   |    |   |    |   | 3 |                   |    |    |                   |   |   |                                    | 26                            | 3  |
| 24                  | 6  | 11 |     |    |   |    |   |    |   |   |                   |    | 2  |                   |   |   |                                    | 19                            | 2  |
| 28                  | 2  | 1  |     |    |   |    |   |    |   | 1 |                   |    |    |                   |   |   |                                    | 4                             | 1  |
| 32                  |  | 1  |     |    |   |    |   |    |   |   |                   |    |    |                   |   |   |                                    | 1                             | 0  |
| 36                  |  |    |     |    |   |    |   |    |   |   |                   |    |    |                   |   |   |                                    | 0                             | 0  |
| 40                  |  |    |     |    |   |    |   |    |   |   |                   |    |    |                   |   |   |                                    | 0                             | 0  |
| 44                  |  |    |     |    |   |    |   |    |   |   |                   |    |    |                   |   |   |                                    | 0                             | 0  |
| Итого, %:           | 42   | 27 | 2   | 0  | 0 | 0  | 0 | 7  | 0 | 7 | 22                | 22 | 0  | 0                 | 0 | 0 | 0                                  | 131                           | 29 |



### Абрис участка

М 1 : 10000



| № выдела | Ленты (круговые площадки) перечёта |          |           |           |             |
|----------|------------------------------------|----------|-----------|-----------|-------------|
|          | № ленты (площадки)                 | Длина, м | Ширина, м | Радиус, м | Площадь, га |
| 36       | 1                                  | 400      | 22        | -         | 0,9         |

| Номера точек | Координаты |         | Румбы линий | Длина, м | 12 - 13 | 13 - 14 | 14 - 15    | 15 - 16 | 16 - 17 | 17 - 1 |
|--------------|------------|---------|-------------|----------|---------|---------|------------|---------|---------|--------|
|              | Широта     | Долгота |             |          |         |         |            |         |         |        |
| 1 - 2        |            |         | СЗ 80° 30'  | 229.5    |         |         | ЮВ 43° 30' | 113.5   |         |        |
| 2 - 3        |            |         | СЗ 59° 00'  | 73.5     |         |         | СВ 48° 30' | 110.0   |         |        |
| 3 - 4        |            |         | ЮЗ 42° 30'  | 161.0    |         |         | ЮВ 88° 00' | 38.0    |         |        |
| 4 - 5        |            |         | ЮВ 7° 30'   | 23.5     |         |         | СВ 2° 00'  | 159.5   |         |        |
| 5 - 6        |            |         | ЮВ 80° 30'  | 52.0     |         |         | СЗ 39° 00' | 128.5   |         |        |
| 6 - 7        |            |         | СВ 80° 30'  | 52.0     |         |         | СВ 5° 00'  | 205.5   |         |        |
| 7 - 8        |            |         | ЮВ 64° 30'  | 146.0    |         |         |            |         |         |        |
| 8 - 9        |            |         | СВ 37° 00'  | 22.5     |         |         |            |         |         |        |
| 9 - 10       |            |         | ЮВ 87° 00'  | 85.5     |         |         |            |         |         |        |
| 10 - 11      |            |         | ЮВ 7° 00'   | 281.5    |         |         |            |         |         |        |
| 11 - 12      |            |         | ЮЗ 77° 00'  | 66.5     |         |         |            |         |         |        |
|              |            |         | ЮВ 2° 30'   | 52.0     |         |         |            |         |         |        |

| Условные обозначения |  |  |
|----------------------|--|--|
| ПРОБНАЯ ПЛОЩАДЬ      |  |  |

Исполнитель работ по проведению лесопатологического обследования:  
Инженер-лесопатолог ООО НПО "АкваФлора"

ФИО : Гребенников А.А. \_\_\_\_\_ Подпись

Инженер-лесопатолог ООО НПО "АкваФлора"  
Ф.И.О.: Зуев Р.С.

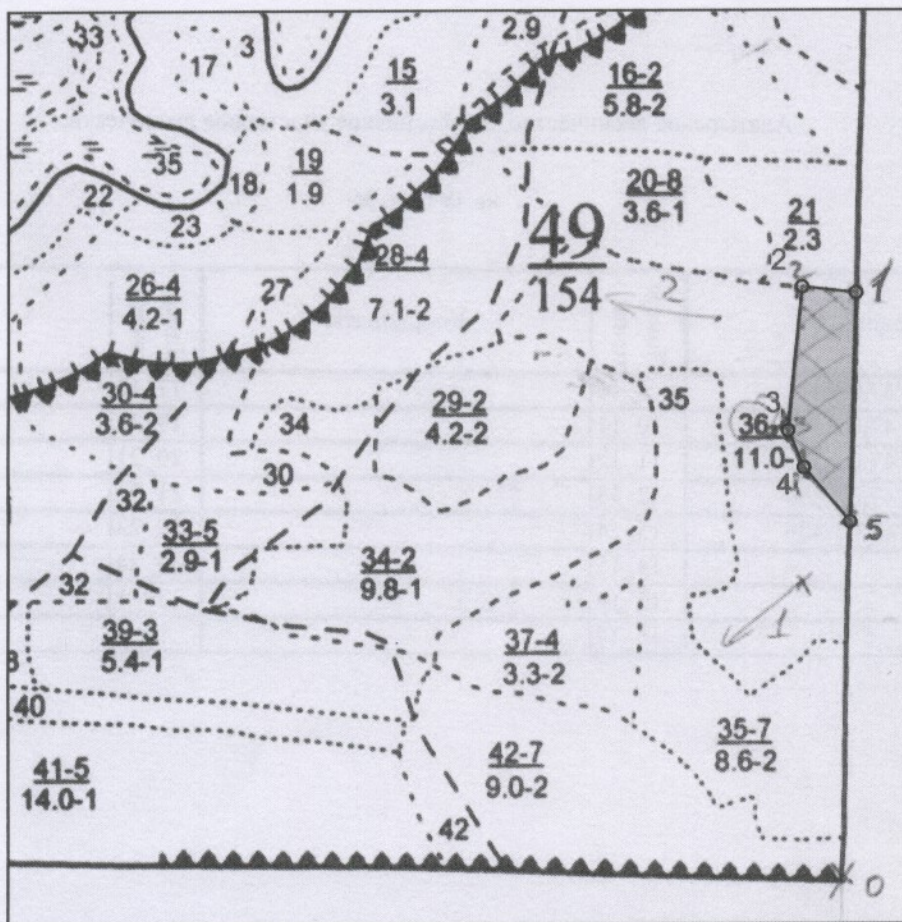
Подпись \_\_\_\_\_

Дата составления документа : "29" 06 2017 г.

Телефон : (800) 100-02-51

### Абрис участка

М 1 : 10000



| № выдела | Ленты (круговые площадки) перечёта |          |           |           |             |
|----------|------------------------------------|----------|-----------|-----------|-------------|
|          | № ленты (площадки)                 | Длина, м | Ширина, м | Радиус, м | Площадь, га |
| 36       | 1                                  | 400      | 20        | -         | 2.5         |

| Номера точек | Координаты |         | Румбы линий | Длина, м |
|--------------|------------|---------|-------------|----------|
|              | Широта     | Долгота |             |          |
| 1 - 2        |            |         | СЗ 83° 30'  | 71.0     |
| 2 - 3        |            |         | ЮЗ 5° 30'   | 189.0    |
| 3 - 4        |            |         | ЮВ 23° 30'  | 52.0     |
| 4 - 5        |            |         | ЮВ 40° 30'  | 93.0     |
| 5 - 1        |            |         | СВ 1° 30'   | 299.0    |

Исполнитель работ по проведению лесопатологического обследования:  
Инженер-лесопатолог ООО НПО "АкваФлора"

ФИО : Гребенников А.А. \_\_\_\_\_ Подпись

Инженер-лесопатолог ООО НПО "АкваФлора"  
Ф.И.О.: Зувев Р.С.

Подпись \_\_\_\_\_

Дата составления документа : " 14 " 06 2017 г.

Телефон : (800) 100-02-51

Алатырское лесничество, Айсбесинское участковое лесничество

кв.49 выд. 36

| Номера точек | Координаты                | Номера точек | Координаты | Номера точек | Координаты |
|--------------|---------------------------|--------------|------------|--------------|------------|
| 1_2          | N°54,50',185 E°47,07',424 | 9_10         |            | 17_18        |            |
| 2_3          | N°54,50',192 E°47,07',376 | 10_11        |            | 19_20        |            |
| 3_4          | N°54,50',075 E°47,07',365 | 11_12        |            | 20_21        |            |
| 4_5          | N°54,50',015 E°47,07',395 | 12_13        |            | 21_22        |            |
| 5_1          | N°54,50',016 E°47,07',436 | 13_14        |            | 22_23        |            |
| 6_7          |                           | 14_15        |            | 23_24        |            |
| 7_8          |                           | 15_16        |            | 24_1         |            |
| 8_9          |                           | 16_17        |            |              |            |