

УТВЕРЖДАЮ:

Должность \_\_\_\_\_  
Министр природных ресурсов  
и экологии Чувашской Республики  
Ф.И.О. Коршунов А.П.  
" 19 " сентября 20 17 г.

Акт

лесопатологического обследования № 67

лесных насаждений

Алатырского лесничества

Чувашской Республики - Чувашии

(субъект Российской Федерации)

Способ лесопатологического обследования:

1. Визуальный

2. Инструментальный

Место проведения:

Участковое лесничество	Урочище (дача)	Квартал (кварталы)	Выдел (выделы)	Площадь, га
<u>Первомайское</u>	-	<u>105</u>	<u>6</u>	<u>11,9</u>

Лесопатологическое обследование проведено на общей площади

11,9 га

**2. Инструментальное обследование лесного участка  
в кв. 105 (выд. 6) Первомайского участкового лесничества**

2.1. Фактическая таксационная характеристика лесного насаждения соответствует / не соответствует таксационному описанию.  
нужное подчеркнуть

Причины несоответствия: ошибка лесоустройства

Ведомость лесных участков с выявленными несоответствиями таксационным описаниям приведена в приложении 1 к Акту.

2.2. Состояние насаждений: с нарушенной устойчивостью  V  
с утраченной устойчивостью

Причины повреждения: Воздействия шквалистых и ураганных ветров прошлых лет, повлекшие слом стволов деревьев

Заселено (отработано) стволовыми вредителями:

Вид вредителя	Порода	Встречаемость (% заселённых деревьев)	Степень заселения лесного насаждения (слабая, средняя, сильная)
<i>заболонник березовый</i>	<i>Б</i>	<i>6</i>	<i>слабая</i>
<i>усач тихтовый черный большой</i>	<i>Е</i>	<i>14</i>	<i>слабая</i>

Повреждено огнём:

Вид пожара	Порода	Состояние корневых лап		Состояние корневой шейки		Подсушивание луба	
		процент повреждённых огнём корней	процент деревьев с данным повреждением	ожог корневой шейки по окружности (1/4; 2/4; 3/4; более 3/4)	процент деревьев с данным повреждением	по окружности (1/4; 2/4; 3/4; более 3/4)	процент деревьев с данным повреждением
-	-	-	-	-	-	-	-

Поражено болезнями:

Вид болезни	Порода	Встречаемость (% пораженных деревьев)	Степень поражения лесного насаждения (слабая, средняя, сильная)
-	-	-	-

2.3. Выборке подлежат 16,0 % деревьев, в том числе:

ослабленных	-	% (причины назначения: _____);
сильно ослабленных	-	% (причины назначения: _____);
усыхающих	-	% (причины назначения: _____);
свежего сухостоя	-	%;
старого сухостоя	<u>5,0</u>	%;
свежего ветровала	-	%;
старого ветровала	<u>1,0</u>	%;
свежего бурелома	-	%;
старого бурелома	<u>10,0</u>	%;
аварийных	-	%;

2.4. Полнота лесного насаждения после уборки деревьев, подлежащих рубке, составит 0,5.

Критическая полнота для данной категории лесов не лимитируется

## ЗАКЛЮЧЕНИЕ

### к разделу 2

С целью предотвращения негативных процессов и снижения ущерба от их воздействия **назначено:**

Участковое лесничество	Урочище (дача)	Квартал	Выдел	Площадь выдела, га	Вид мероприятия	Площадь мероприятия, га	Порода	Запас на выдел, куб.м.	Крайние сроки проведения
Первомайское	-	105	6	11,9	BCP	11,9	Б	121,3	2017-2018 г.г.
							Ос	33,5	
							Е	133,2	

Ведомости перечёта деревьев, назначенных в рубку, и абрис лесного участка прилагаются (приложение 2 и 3 к Акту).

#### Меры по обеспечению возобновления:

*не требуется*

#### Мероприятия, необходимые для предупреждения повреждения или поражения смежных насаждений:

*утилизация убранный неликвидной древесины путём дробления либо её вывозка.*

#### Сведения для расчёта степени повреждения:

год образования старого сухостоя 2012-2014 г.г.

основная причина повреждения древесины Воздействия шквалистых и


ураганных ветров прошлых лет, повлекшие слом стволов деревьев

Дата проведения обследований: 19.06.2017

#### Исполнители работ по проведению лесопатологического обследования:

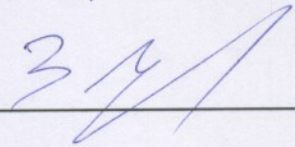
Инженер-лесопатолог ООО НПО "АкваФлора"

Ф.И.О.: Гребенников А.А.

Подпись: 

Инженер-лесопатолог ООО НПО "АкваФлора"

Ф.И.О.: Зуев Р.С.

Подпись: 

Результаты проведения лесопатологического обследования лесных насаждений за июнь 2017 г.

Субъект Российской Федерации

Чувашская Республика - Чувашия

Лесничество (лесопар

Алатырское

Участковое лесничество

Первомайское

Урочище (лесная дача

1	2	3	4	5	6	7	Таксационная характеристика лесного насаждения								17	Распределение деревьев по категориям состояния, % от запаса										29	30	31	32	Назначенные мероприятия				
							8	9	10	11	12	13	14	15		16	17	18	19	20	21	22	23	24	25					26	27	28	33	34
Номер квартала	Номер выдела	Площадь выдела, га	Целевое назначение лесов	Категория защитных лесов	Номер лесопатологического выдела	Площадь лесопатологического выдела, га	состав	порода	возраст	средняя высота, м	средний диаметр, см	тип леса	плотность	фонитет	запас, куб.м/га	без признаков ослабления	ослабленные	сильно ослабленные	ухаживаемые	свежий сухостой	старый сухостой	свежий ветровал	старый ветровал	свежий бурелом	старый бурелом	аварийные деревья	Признаки повреждения деревьев	Доля поврежденных деревьев, %	Причина ослабления, повреждения	Полуживит рубке, %	вид	площадь, га		
105	6	11,9	защитные леса	запретные полосы, расположенные вдоль водных объектов	-	-	3	Ос	80	25	32	СЛП	0,6	II	175	23	37	52		3	2	1	10			Слом ствола под действием шквалистых и ураганных ветров	11		Воздействия шквалистых и ураганных ветров прошлых лет, повлекшие стом стволов деревьев; повреждение (заселено или отработано) стволовыми вредителями	16	ВСП	11,9		
							1	Е	80	24	26				58	18	31	7		28			16			Слом ствола под действием шквалистых и ураганных ветров	12							
																										Отработано > 3/4 окр. ств. под кроной	14							

Показатели, не соответствующие таксационному описанию отмечаются "\*".

Исполнитель работ по проведению лесопатологического обследования

ФИО Гребенников А.А.

Подпись

ФИО Зуев Р.С.

Подпись

Дата составления документа

29.06.2017.

Телефон

(800) 100-02-51

**Ведомость перечёта деревьев, назначенных в рубку**

**ВРЕМЕННАЯ ПРОБНАЯ ПЛОЩАДЬ № 1**

Субъект Российской Федерации: Чувашская Республика - Чувашия

Лесничество (лесопарк): Алатырское; Первомайское уч. л-во

Квартал: 105 Выдел: 6 Площадь: 11,9 га

Номер очага вредных организмов: -

Размер пробной площади: 1,20 га

**Таксационная характеристика:**

тип леса СЛП состав 6Б3Ос1Е возраст 80 лет

бонитет II полнота 0,6 запас на га 175 м<sup>3</sup>

возобновление -

**Время и причина ослабления лесного насаждения:**

*2014-2016 г.г.; Воздействия шквалистых и ураганных ветров прошлых лет, повлекшие  
слом стволов деревьев*

Тип очага вредных организмов: эпизодический хронический  
(подчеркнуть)

**Фаза развития очага вредных организмов:**

начальная нарастания численности собственно вспышка кризис  
(подчеркнуть)

**Состояние лесного насаждения, намечаемые мероприятия:**

*ослабленное (2,514); ВСП - 11,9 га, 16%*

**Исполнители работ по проведению лесопатологического обследования:**

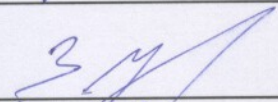
Инженер-лесопатолог ООО НПО "АкваФлора"

Ф.И.О.: Гребенников А.А.

Подпись 

Инженер-лесопатолог ООО НПО "АкваФлора"

Ф.И.О.: Зуев Р.С.

Подпись 

Телефон: (800) 100-02-51

Дата составления документа: "15" 06 2017 г.

## ВЕДОМОСТЬ ПЕРЕЧЁТА ДЕРЕВЬЕВ

Порода: **Б**

Ступени толщины, см	Количество деревьев по категориям состояния, шт.															Всего деревьев по ступеням толщины			
	I	II	III	IV		V		VI			ветровал, бурелом			аварийные деревья			шт.	в том числе подлежат рубке, %	
				НЗ	З	НЗ	З	НЗ	З	О	НЗ	З	О	НЗ	З	О			
12	1														1			2	1
16	2														2			4	2
20	8	5								7								20	7
24	9	15													2			26	2
28	5	11	1															17	0
32	8	16	2												8			34	8
36		16													2			18	2
40	3	5	2															10	0
44		2																2	0
52		1																1	0
Итого, %:	27	53	4	0	0	5					11			0				134	16

Порода: **Ос**

Ступени толщины, см	Количество деревьев по категориям состояния, шт.															Всего деревьев по ступеням толщины			
	I	II	III	IV		V		VI			ветровал, бурелом			аварийные деревья			шт.	в том числе подлежат рубке, %	
				НЗ	З	НЗ	З	НЗ	З	О	НЗ	З	О	НЗ	З	О			
12			2															2	0
16												1						1	1
20		1	1															2	0
24		2	1					1			2							6	3
28		3	2															5	0
32		3	2															5	0
36																		0	0
40																		0	0
44																		0	0
48			2															2	0
Итого, %:	0	40	43	0	0	4					13			0				23	17



**Ведомость лесных участков с выявленными несоответствиями таксационным описаниям**

Источник данных	Год проведения лесостроительства	Номер квартала	Номер выдела	Площадь выдела, га	Целевое назначение лесов	Категория защитных лесов	Номер лесопатологического выдела	Площадь лесопатологического выдела, га	Таксационная характеристика										Заложено пробных площадей	
									состав	порода	возраст, лет	средняя высота, м	средний диаметр, см	тип леса	тип условий	местопроизрастания	полнота	бонитет	запас, куб.м/га	количество, шт.
ТО	1994	105	6	11,9	защитные леса	запретные полосы, расположенные вдоль водных объектов	1	11,9	7Б	80	24	26	СЛП	-	0,6	II	175	-	-	
	3Ос								80	25	32									
Ф	-								6Б	80	24	26	СЛП	-	0,6	II	175	-	-	
									3Ос	80	25	32								
									1Е	80	24	26								

Примечание:

ТО - таксационные описания

Ф - фактическая характеристика лесного насаждения

**Исполнитель работ по проведению лесопатологического обследования:**

**Инженер-лесопатолог ООО НПО "АкваФлора"**

**Ф.И.О.: Гребенников А.А.**

**Подпись:**

**Инженер-лесопатолог ООО НПО "АкваФлора"**

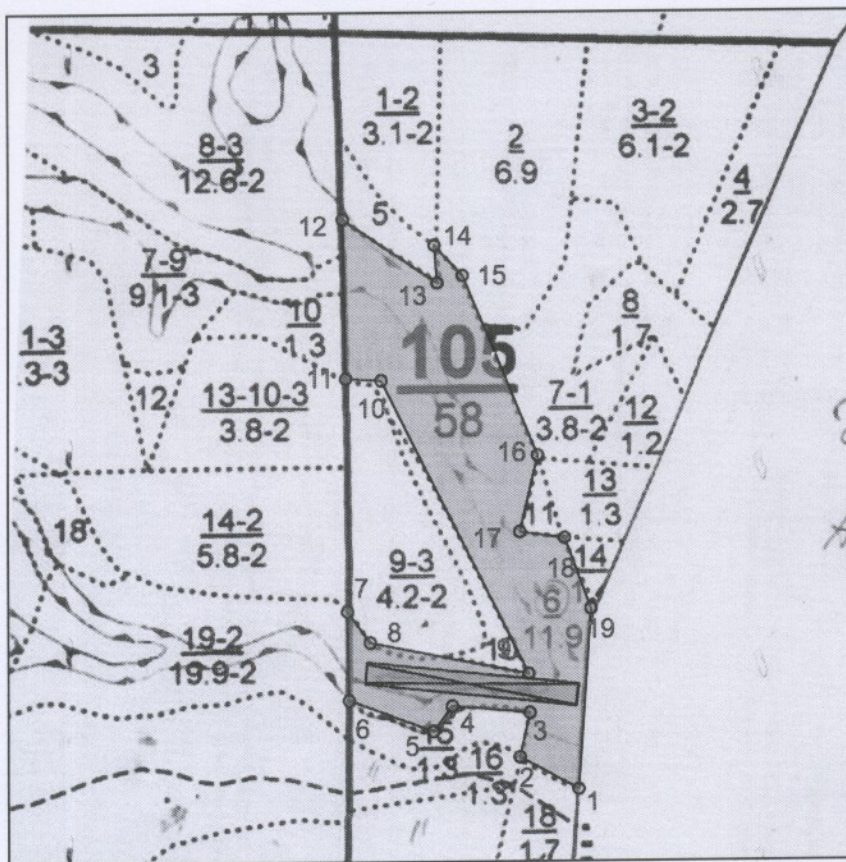
**Ф.И.О.: Зуев Р.С.**

**Подпись:**



### Абрис участка

М 1 : 10000



№ выдела	Ленты (круговые площадки) перечёта				
	№ ленты (площадки)	Длина, м	Ширина, м	Радиус, м	Площадь, га
6	1	300	40	-	1,2

Номера точек	Координаты		Румбы линий	Длина, м			ЮВ 56° 00'	160.5
	Широта	Долгота						
1 - 2			СЗ 61° 30'	94.5	12 - 13			
2 - 3			СВ 13° 00'	63.0	13 - 14		СЗ 4° 00'	53.0
3 - 4			СЗ 85° 00'	110.0	14 - 15		ЮВ 43° 00'	58.0
4 - 5			ЮЗ 37° 00'	43.5	15 - 16		ЮВ 23° 00'	273.0
5 - 6			СЗ 70° 00'	126.5	16 - 17		ЮЗ 13° 30'	110.5
6 - 7			СЗ 1° 00'	123.5	17 - 18		ЮВ 82° 30'	63.5
7 - 8			ЮВ 36° 30'	54.0	18 - 19		ЮВ 20° 30'	105.5
8 - 9			ЮВ 79° 00'	227.5	19 - 1		ЮЗ 4° 00'	251.5
9 - 10			СЗ 27° 00'	459.0				
10 - 11			СЗ 87° 00'	50.0				
11 - 12			СЗ 1° 00'	223.5				

Условные обозначения	
ПРОБНАЯ ПЛОЩАДЬ	—

Исполнитель работ по проведению лесопатологического обследования:  
Инженер-лесопатолог ООО НПО "АкваФлора"

ФИО : Гребенников А.А. \_\_\_\_\_ Подпись

Инженер-лесопатолог ООО НПО "АкваФлора"  
Ф.И.О.: Зуев Р.С.

Подпись \_\_\_\_\_

Дата составления документа : " 19 " 06 2017 г.

Телефон : (800) 100-02-51