

УТВЕРЖДАЮ:

Должность _____

Министр природных ресурсов

и экологии Чувашской Республики

Ф.И.О. Коршунов А.П.

" 19 " СЕНТЯБРЯ 20 17 г.

Акт

лесопатологического обследования № 57

лесных насаждений Алатырского лесничества

Чувашской Республики - Чувашии

(субъект Российской Федерации)

Способ лесопатологического обследования:

1. Визуальный

2. Инструментальный

Место проведения:

Участковое лесничество	Урочище (дача)	Квартал (кварталы)	Выдел (выделы)	Площадь, га
<u>Первомайское</u>	-	36	2	28,2

Лесопатологическое обследование проведено на общей площади

28,2 га

**1. Визуальное лесопатологическое обследование
в кв.36 (выд.2) Первомайского участкового лесничества**

Наземное

Дистанционное

1.1. На площади 28,2 га фактическая таксационная характеристика соответствует таксационному описанию.

На площади _____ га фактическая таксационная характеристика не соответствует таксационному описанию. Причины несоответствия:

Список участков с выявленными несоответствиями приведён в приложении 1 к настоящему Акту.

1.2. Лесные насаждения с нарушенной и утраченной устойчивостью выявлены на площади _____ га:

Участковое лесничество	Урочище (дача)	Площадь, га		Причина ослабления (гибели)
		с нарушенной устойчивостью	с утраченной устойчивостью	
-	-	-	-	-

Состояние обследованных лесных участков приведено в приложениях 1.1-1.4 к Акту в зависимости от метода проведения ЛПО.

1.3. В обследованных лесных участках прогнозируется:

Прогноз	Площадь, га
Ослабление лесных насаждений	-
Усыхание лесных насаждений различной степени	-
Развитие очагов вредных организмов	-

1.4. Обнаружено загрязнение лесного участка отходами и выбросами:

промышленными

бытовыми

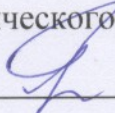
Вид загрязнения	Размеры загрязнения			Объем, кубм	Площадь загрязнения, га
	длина, м	ширина, м	высота, м		
-	-	-	-	-	-

ЗАКЛЮЧЕНИЕ

Оценка текущего санитарного и лесопатологического состояния лесных насаждений, назначенные профилактические мероприятия по защите лесов, агитационные мероприятия:

Текущее санитарное и лесопатологическое состояние обследованных лесов свидетельствует об отсутствии хозяйственно значимого ослабления либо повреждения лесных насаждений. Проведение мероприятий по защите лесов не требуется.

Исполнители работ по проведению лесопатологического обследования:

ФИО Гребенников А.А. Подпись 

ФИО Зуев Р.С. Подпись 

* Раздел включается в акт, в случае проведения лесопатологического обследования визуальным способом

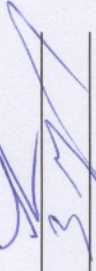
Результаты проведения лесопатологического обследования лесных насаждений за июнь 2017 г.


Субъект Российской Федерации Чувашская Республика - Чувашия Лесничество (лесопар Алатырское)

Участковое лесничество Первомайское Урочище (лесная дача -)

Номер квартала	Номер выдела	Площадь выдела, га	Лесное назначение лесов	Категория защитных лесов	Номер лесопатологического выдела	Выдела	Номер лесопатологического выдела	Таксационная характеристика лесного насаждения										Число деревьев на проб. пт.	Распределение деревьев по категориям состояния, % от запаса										Признаки повреждения деревьев	Доля поврежденных деревьев, %	Причина ослабления, повреждения	Полуживит рубке, %	Назначены	
								состав	пола	возраст	средняя высота, м	средний диаметр, см	тип леса	плотность	фонет	запас, куб. м/га	без признаков ослабления		ослабленные	ослабленные сильно ослабленные	усыхающие	свежий сухостой	старый сухостой	свежий ветровал	старый ветровал	свежий бурелом	старый бурелом	важные деревья					вид	площадь, га
1	2	3	4	5	6	7	8	9	10	11	12	13	14	15	16	17	18	19	20	21	22	23	24	25	26	27	28	29	30	31	32	33	34	
36	2	28.2	эксплуатационные леса	-	-	-	7Б	55	22	22	СЛП	0,8 П	215	-	-	80	10	-	-	5	5	-	-	-	-	-	-	-	-	-	-	-	-	
							3Ос	55	22	24						90						5	5											

Показатели, не соответствующие таксационному описанию отмечаются "**".
Исполнитель работ по проведению лесопатологического обследования

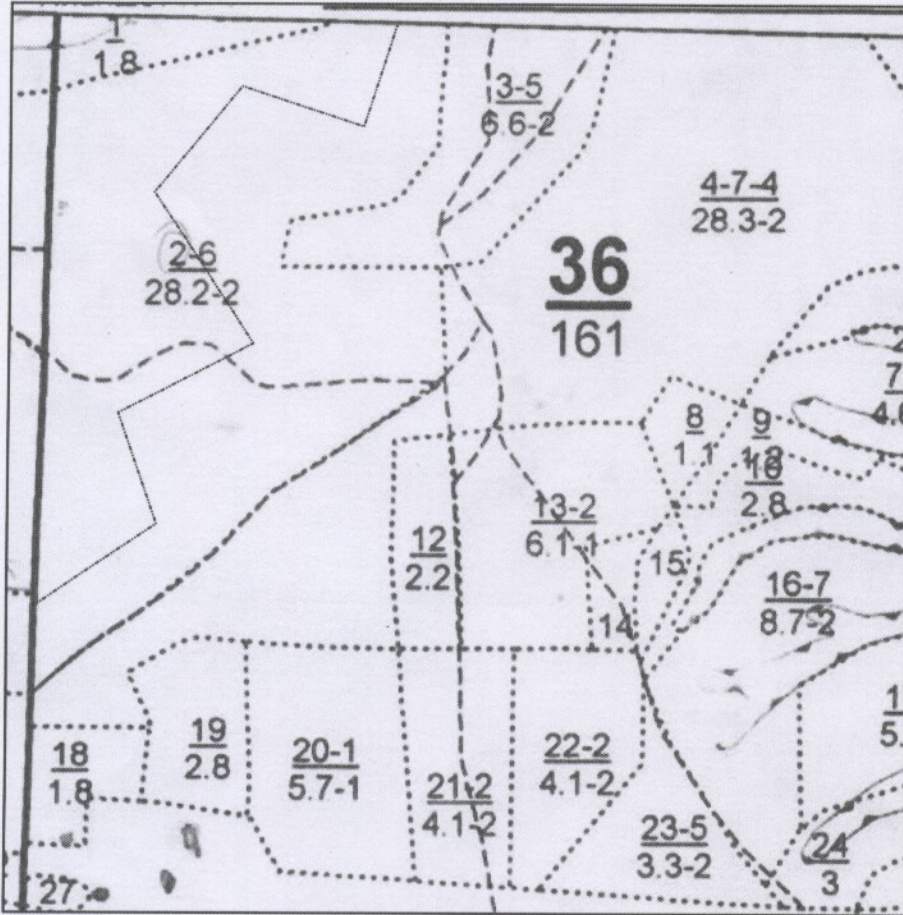
ФИО Гребенников А.А. Подпись 

ФИО Зуев Р.С. Подпись 

Дата составления документа 29.06.2017 Телефон (800) 100-02-51

Абрис участка

М 1 : 10000



№ выдела	Ленты (круговые площадки) перечёта				
	№ ленты (площадки)	Длина, м	Ширина, м	Радиус, м	Площадь, га
2					28.2

Номера точек	Координаты		Румбы линий	Длина, м
	Широта	Долгота		

Условные обозначения		
Линия перечёта	

Исполнитель работ по проведению лесопатологического обследования:
Инженер-лесопатолог ООО НПО "АкваФлора"

ФИО : Гребенников А.А.

Подпись

Инженер-лесопатолог ООО НПО "АкваФлора"
Ф.И.О.: Зуев Р.С.

Подпись

Дата составления документа : " 29 " 06 2017 г.

Телефон : (800) 100-02-51