

УТВЕРЖДАЮ:

Должность _____

Министр природных ресурсов

и экологии Чувашской Республики

Ф.И.О. А.П. Коршунов

" 18 "

сентября

2017 г.

Акт

лесопатологического обследования № 51

лесных насаждений

Мариинско-Посадского лесничества

Чувашской Республики - Чувашии

(субъект Российской Федерации)

Способ лесопатологического обследования:

1. Визуальный

2. Инструментальный

Место проведения:

Участковое лесничество	Урочище (дача)	Квартал (кварталы)	Выдел (выделы)	Площадь, га
Сотниковское	-	98	5	16,9
			39	0,1

Лесопатологическое обследование проведено на общей площади

17,0 га

И. И. И. И. И.

Мариинско

Мариинско Р.В.

А.П.

**2А.Инструментальное обследование лесного участка
в кв.98 (выд.5) Мариинско-Посадского участкового лесничества**

2А.1.Фактическая таксационная характеристика лесного насаждения
соответствует / не соответствует таксационному описанию.

нужное подчеркнуть

Причины несоответствия: _____

Ведомость лесных участков с выявленными несоответствиями таксационным описаниям приведена в приложении 1 к Акту.

2А.2.Состояние насаждений: с нарушенной устойчивостью V
с утраченной устойчивостью

Причины повреждения: воздействие сильных, шквалистых и ураганных ветров прошлых лет, повлекшие наклон более 10%, изгиб, вывал или слом стволов деревьев

Заселено (отработано) стволовыми вредителями:

Вид вредителя	Порода	Встречаемость (% заселённых деревьев)	Степень заселения лесного насаждения (слабая, средняя, сильная)
-	-	-	-

Повреждено огнём:

Вид пожара	Порода	Состояние корневых лап		Состояние корневой шейки		Подсушивание луба	
		процент повреждённых огнём корней	процент деревьев с данным повреждением	ожог корневой шейки по окружности (1/4; 2/4; 3/4; более 3/4)	процент деревьев с данным повреждением	по окружности (1/4; 2/4; 3/4; более 3/4)	процент деревьев с данным повреждением
-	-	-	-	-	-	-	-

Поражено болезнями:

Вид болезни	Порода	Встречаемость (% поражённых деревьев)	Степень поражения лесного насаждения (слабая, средняя, сильная)
-	-	-	-

2А.3.Выборке подлежит 15,0 % деревьев, в том числе:

ослабленных _____ % (причины назначения: _____);
 сильно ослабленных _____ % (причины назначения: _____);
 усыхающих _____ % (причины назначения: _____);
 свежего сухостоя _____ %;
 старого сухостоя 5,0 %;
 свежего ветровала _____ %;
 старого ветровала 4,0 %;
 свежего бурелома _____ %;
 старого бурелома 6,0 %;
 аварийных _____ %;

2А.4.Полнота лесного насаждения после уборки деревьев, подлежащих рубке, составит 0,6 .

Критическая полнота для данной категории лесов не лимитируется (ОЗУ)

2Б.Инструментальное обследование лесного участка

в кв.98 (выд.39 - лесопатологический выдел 2) Мариинско-Посадского участкового
лесничества

2Б.1.Фактическая таксационная характеристика лесного насаждения
соответствует / не соответствует таксационному описанию.

нужное подчеркнуть

Причины несоответствия: _____

Ведомость лесных участков с выявленными несоответствиями таксационным описаниям приведена в приложении 1 к Акту.

2Б.2.Состояние насаждений: с нарушенной устойчивостью
с утраченной устойчивостью

Причины повреждения: повреждение (заселено или отработано)
стволовыми вредителями

Заселено (отработано) стволовыми вредителями:

Вид вредителя	Порода	Встречаемость (% заселённых деревьев)	Степень заселения лесного насаждения (слабая, средняя, сильная)
<i>усач серый длинноусый</i>	<i>Е</i>	<i>95</i>	<i>сильная</i>

Повреждено огнём:

Вид пожара	Порода	Состояние корневых лап		Состояние корневой шейки		Подсушивание луба	
		процент повреждённых огнём корней	процент деревьев с данным повреждением	ожог корневой шейки по окружности (1/4; 2/4; 3/4; более 3/4)	процент деревьев с данным повреждением	по окружности (1/4; 2/4; 3/4; более 3/4)	процент деревьев с данным повреждением
-	-	-	-	-	-	-	-

Поражено болезнями:

Вид болезни	Порода	Встречаемость (% поражённых деревьев)	Степень поражения лесного насаждения (слабая, средняя, сильная)
-	-	-	-

2Б.3.Выборке подлежит 95,0 % деревьев, в том числе:

ослабленных _____ % (причины назначения: _____);
 сильно ослабленных _____ % (причины назначения: _____);
 усыхающих _____ % (причины назначения: _____);
 свежего сухостоя _____ %;
 старого сухостоя 95,0 %;
 свежего ветровала _____ %;
 старого ветровала _____ %;
 свежего бурелома _____ %;
 старого бурелома _____ %;
 аварийных _____ %;

2Б.4.Полнота лесного насаждения после уборки деревьев, подлежащих рубке, составит 0,05.

Критическая полнота для данной категории лесов не лимитируется (ОЗУ)

ЗАКЛЮЧЕНИЕ
к разделам 2А, 2Б,

С целью предотвращения негативных процессов и снижения ущерба от их воздействия **назначено:**

Участковое лесничество	Урочище (дача)	Квартал	Выдел	Площадь выдела, га	Вид мероприятия	Площадь мероприятия, га	Порода	Запас на выдел, куб.м.	Крайние сроки проведения
Сотниковское	-	98	5	16,9	ВСП	16,9	Дв	730,7	I-II кв. 2019 г.
			39	4,0	ВСП	0,1	Е	22,9	

Ведомости перечёта деревьев, назначенных в рубку, и абрис лесного участка прилагаются (приложение 2 и 3 к Акту).

Меры по обеспечению возобновления:

не требуется

Мероприятия, необходимые для предупреждения повреждения или поражения смежных насаждений:

утилизация убранный неликвидной древесины путём дробления либо её вывозка.

Сведения для расчёта степени повреждения:

год образования старого сухостоя 2012-2016 г.г.

основная причина повреждения древесины воздействие сильных,

шквалистых и ураганных ветров прошлых лет, повлекшие наклон более 10%, изгиб,

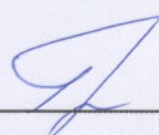
вывал или слом стволов деревьев; повреждение (заселено или отработано) с

стволовыми вредителями

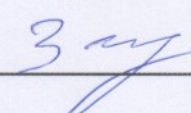
Дата проведения обследований: 04.06.2017г

Исполнители работ по проведению лесопатологического обследования:

Инженер-лесопатолог ООО НПО "АкваФлора"

Ф.И.О.: Гребенников А.А. Подпись: 

Инженер-лесопатолог ООО НПО "АкваФлора"

Ф.И.О.: Зуев Р.С. Подпись: 

Ведомость перечёта деревьев, назначенных в рубку

ВРЕМЕННАЯ ПРОБНАЯ ПЛОЩАДЬ № 1

Субъект Российской Федерации: Чувашская республика - Чувашия

Лесничество (лесопарк): Мариинско-Подаское; Сотниковское уч. л-во

Квартал: 98 Выдел: 5 Площадь: 16,9 га

Номер очага вредных организмов: -

Размер пробной площади: 1,30 га

Таксационная характеристика:

тип леса ДКЛПС состав 10Дв возраст 74 лет

бонитет I полнота 0,7 запас на га 290 м³

возобновление -

Время и причина ослабления лесного насаждения:

2014-2016 г.г.; воздействие сильных, шквалистых и ураганных ветров прошлых лет, повлекшие наклон более 10%, изгиб, вывал или слом стволов деревьев

Тип очага вредных организмов: эпизодический хронический
(подчеркнуть)

Фаза развития очага вредных организмов:

начальная нарастания численности собственно вспышка кризис
(подчеркнуть)

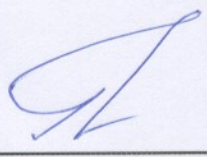
Состояние лесного насаждения, намечаемые мероприятия:

ослабленное (2,320); ВСП - 16,9 га, 15,0%

Исполнители работ по проведению лесопатологического обследования:

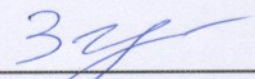
Инженер-лесопатолог ООО НПО "АкваФлора"

Ф.И.О.: Гребенников А.А.

Подпись 

Инженер-лесопатолог ООО НПО "АкваФлора"

Ф.И.О.: Зуев Р.С.

Подпись 

Телефон: (800) 100-02-51

Дата составления документа: "29" 06 2017 г.

ВЕДОМОСТЬ ПЕРЕЧЁТА ДЕРЕВЬЕВ

Порода: Дв

Ступени толщины, см	Количество деревьев по категориям состояния, шт.															Всего деревьев по ступеням толщины			
	I	II	III	IV		V		VI			ветровал, бурелом			аварийные деревья			шт.	в том числе подлежат рубке, %	
				НЗ	З	НЗ	З	НЗ	З	О	НЗ	З	О	НЗ	З	О			
12	1	11	4															16	0
16	2	12	2					5				3						24	8
20	11	37	18					3				12						81	15
24	10	33	14					8				9						74	17
28	7	30	12					3				8						60	11
32		18										3						21	3
36	4	12	1					2				2						21	4
40	4	5	1															10	0
44	1	1	1															3	0
48																		0	0
52																		0	0
56																		0	0
Итого, %:	14	51	17	0	0	0	0	6	0	0	0	12	0	0	0	0	0	310	19

Ведомость перечёта деревьев, назначенных в рубку

ВРЕМЕННАЯ ПРОБНАЯ ПЛОЩАДЬ № 2

Субъект Российской Федерации: Чувашская республика - Чувашия

Лесничество (лесопарк): Мариинско-Подаское; Сотниковское уч. л-во

Квартал: 98 Выдел: 39 Площадь: 0,1 га

Номер очага вредных организмов: -

Размер пробной площади: 0,10 га

Таксационная характеристика:

тип леса ЕЛП состав 10Е возраст 34 лет

бонитет IA полнота 0,9 запас на га 240 м³

возобновление -

Время и причина ослабления лесного насаждения:

2014-2016 г.г.; повреждение (заселено или отработано) стволовыми вредителями

Тип очага вредных организмов: эпизодический хронический
(подчеркнуть)

Фаза развития очага вредных организмов:
начальная нарастания численности собственно вспышка кризис
(подчеркнуть)

Состояние лесного насаждения, намечаемые мероприятия:

погибшее (4,850); ВСП - 0,1 га; 95%

Исполнители работ по проведению лесопатологического обследования:

Инженер-лесопатолог ООО НПО "АкваФлора"

Ф.И.О.: Гребенников А.А.

Подпись 

Инженер-лесопатолог ООО НПО "АкваФлора"

Ф.И.О.: Зуев Р.С.

Подпись 

Телефон: (800) 100-02-51

Дата составления документа: "29" 06 2017 г.

ВЕДОМОСТЬ ПЕРЕЧЁТА ДЕРЕВЬЕВ

Порода: *E*

Ступени толщины, см	Количество деревьев по категориям состояния, шт.															Всего деревьев по ступеням толщины			
	I	II	III	IV		V		VI			ветровал, бурелом			аварийные деревья			шт.	в том числе подлежат рубке, %	
				НЗ	З	НЗ	З	НЗ	З	О	НЗ	З	О	НЗ	З	О			
8		2																33	31
12		2																47	45
16		1																59	58
20		3																23	20
24																		8	8
28																		0	0
32																		0	0
36																		0	0
40																		0	0
44																		0	0
Итого, %:	0	5	0	0	0	0	0	95	0	0	0	0	0	0	0	0	170	95	

Результаты проведения лесопатологического обследования лесных насаждений за июнь 2017 г.

Субъект Российской Федерации

Чувашская республика - Чувашия

Лесничество (лесопар)

Маринско-Посадское

Участковое лесничество

Сотниковское

Урочище (лесная дача

1	2	3	4	5	6	7	Таксационная характеристика лесного насаждения								17	Распределение деревьев по категориям состояния, % от запаса										30	31	32	Назначенные мероприятия				
							8	9	10	11	12	13	14	15		16	17	18	19	20	21	22	23	24	25				26	27	28	33	34
Номер квартала	Номер выдела	Площадь выдела, га	Целевое назначение лесов	Категория защитных лесов	Номер лесопатологического выдела	Площадь выдела лесопатологического выдела, га	состав	попада	возраст	средняя высота, м	средний диаметр, см	тип леса	плотность	тонна/га	число деревьев на проб, шт.	без признаков ослабления	ослабленные	ослабленные	сильно ослабленные	убыхающие	свежий сухой	старый сухой	свежий ветровал	старый ветровал	свежий бурелом	старый бурелом	аварийные деревья	Доля поврежденных деревьев, %	Причина ослабления, повреждения	Подлежит рубке, %	вид	площадь, га	
98	39	4,0	защитные леса	противовозрозионные леса	1	16,9	10 Дв	74	24	32	ДКЛПС	0,7	1	290	310	26	46	13			5	4	6				4	воздействие сильных, шквалистых и ураганных ветров прошлых лет, повлекшие наклон более 10%, изгиб, вывал или слом стволов деревьев	15	ВСП	16,9		
98	39	4,0	защитные леса	противовозрозионные леса	2	0,1	10 Е	34	16	16	ЕЛП	0,9	1А	240	170	5					95							повреждение (заселено или отработано) стволовыми вредителями	95	ВСП	0,1		

Показатели, не соответствующие таксационному описанию отмечаются "*" .
Исполнитель работ по проведению лесопатологического обследования

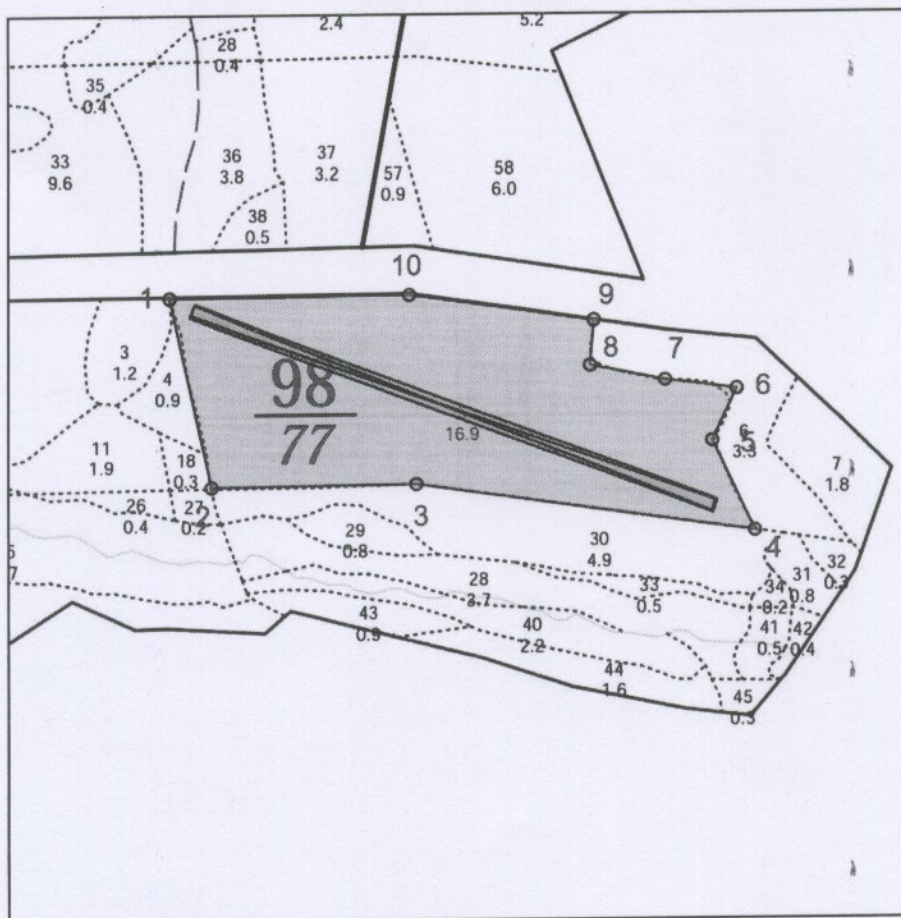
ФИО Гребенников А.А. Подпись

ФИО Зуев Р.С. Подпись

Дата составления документа 29.06.2017 Телефон (800) 100-02-51

Абрис участка

М 1 : 10000



№ выдела	Ленты (круговые площадки) перечёта				Площадь, га
	№ ленты (площадки)	Длина, м	Ширина, м	Радиус, м	
5	1	738	18	-	1,30

Номера точек	Координаты		Румбы линий	Длина, м
	Широта	Долгота		
1 - 2			ЮВ 12° 30'	255.5
2 - 3			СВ 89° 30'	271.0
3 - 4			ЮВ 82° 00'	451.0
4 - 5			СЗ 25° 00'	131.5
5 - 6			СВ 25° 00'	76.5
6 - 7			СЗ 82° 30'	95.0
7 - 8			СЗ 78° 30'	100.5
8 - 9			СВ 5° 00'	59.0
9 - 10			СЗ 82° 00'	246.5
10 - 1			ЮЗ 89° 30'	316.5

Условные обозначения	
ПРОБНАЯ ПЛОЩАДЬ	—

Исполнитель работ по проведению лесопатологического обследования:
Инженер-лесопатолог ООО НПО "АкваФлора"

ФИО : Гребенников А.А. _____ Подпись

Инженер-лесопатолог ООО НПО "АкваФлора"
Ф.И.О.: Зуев Р.С.

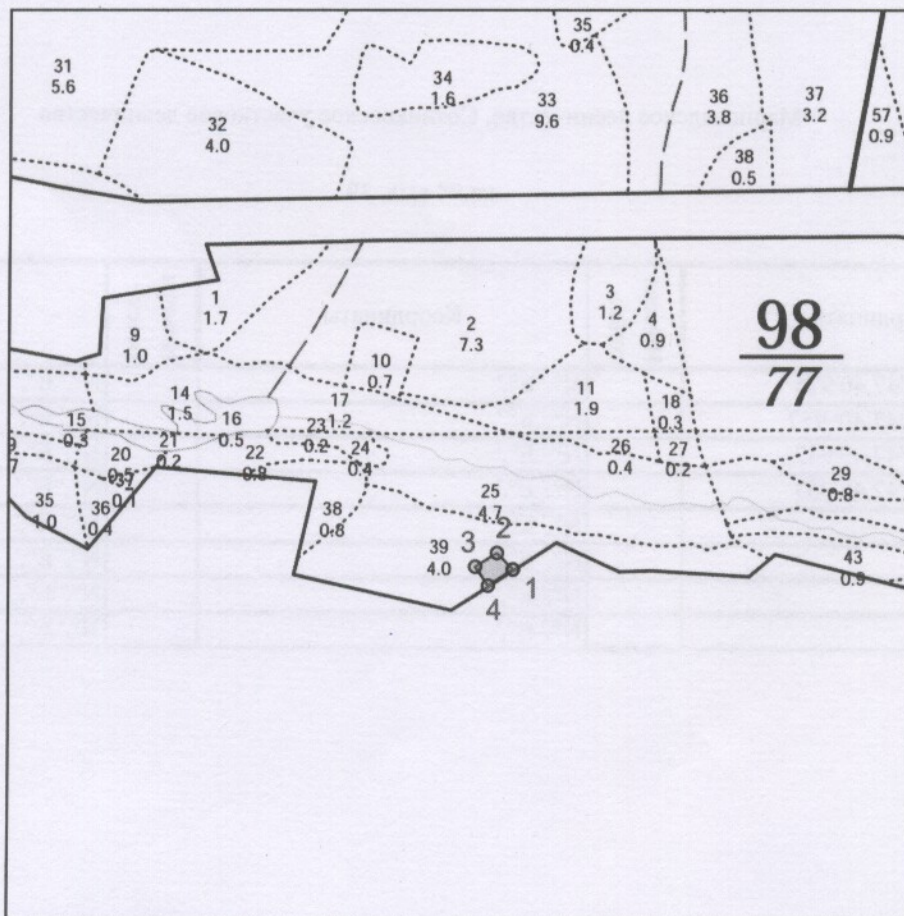
Подпись _____

Дата составления документа : "29" 06 2017 г.

Телефон : (800) 100-02-51

Абрис участка

М 1 : 10000



№ выдела	Ленты (круговые площадки) перечёта				
	№ ленты (площадки)	Длина, м	Ширина, м	Радиус, м	Площадь, га
39					0.1

Номера точек	Координаты		Румбы линий	Длина, м
	Широта	Долгота		
1 - 2			СЗ 44° 30'	30.0
2 - 3			ЮЗ 58° 30'	34.0
3 - 4			ЮВ 35° 00'	30.0
4 - 1			СВ 57° 30'	39.0

Исполнитель работ по проведению лесопатологического обследования:
Инженер-лесопатолог ООО НПО "АкваФлора"

ФИО : Гребенников А.А.

Подпись

Инженер-лесопатолог ООО НПО "АкваФлора"
Ф.И.О.: Зуев Р.С.

Подпись

Дата составления документа : " 29 " 06 2017 г.

Телефон : (800) 100-02-51

Марпосадское лесничество, Сотниковское участковое лесничество

кв.98 выд. 39

Номера точек	Координаты	Номера точек	Координаты	Номера точек	Координаты
1 2	N°55,55'667 E°47,40'976		N°, E°'		N°, E°'
2 3	N°55,55'661 E°47,40',957		N°, E°'		N°, E°'
3 4	N°55,55'670 E°47,40'942		N°, E°'		N°, E°'
4 1	N°55,55'679 E°47,40'963		N°, E°'		N°, E°'
	N°, E°'		N°, E°'		N°, E°'
	N°, E°'		N°, E°'		N°, E°'
	N°, E°'		N°, E°'		N°, E°'
	N°, E°'		N°, E°'		N°, E°'