

УТВЕРЖДАЮ:

Должность \_\_\_\_\_  
Министр природных ресурсов  
и экологии Чувашской Республики  
Ф.И.О. А.П. Коршунов  
" 18 " сентября 2017 г.

Акт

лесопатологического обследования № 49

лесных насаждений

Мариинско-Посадского лесничества

Чувашской Республики - Чувашии

(субъект Российской Федерации)

Способ лесопатологического обследования:

1. Визуальный

2. Инструментальный

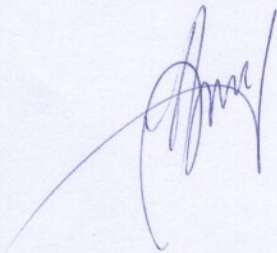
Место проведения:

Участковое лесничество	Урочище (дача)	Квартал (кварталы)	Выдел (выделы)	Площадь, га
Сотниковское	-	91	23	4,4
			28	0,5
			29	0,4

Лесопатологическое обследование проведено на общей площади

5,3 га

Директор



Мирущина

Мирущина Р.В.



**2А.Инструментальное обследование лесного участка  
в кв.91 (выд.23) Сотниковского участкового лесничества**

2А.1.Фактическая таксационная характеристика лесного насаждения  
соответствует / не соответствует таксационному описанию.  
нужное подчеркнуть

Причины несоответствия: \_\_\_\_\_

Ведомость лесных участков с выявленными несоответствиями таксационным описаниям приведена в приложении 1 к Акту.

2А.2.Состояние насаждений: с нарушенной устойчивостью  V  
с утраченной устойчивостью

Причины повреждения:

воздействие сильных, шквалистых и ураганных ветров прошлых лет, повлекшие наклон более 10%, изгиб, вывал или слом стволов деревьев

Заселено (отработано) стволовыми вредителями:

Вид вредителя	Порода	Встречаемость (% заселённых деревьев)	Степень заселения лесного насаждения (слабая, средняя, сильная)
-	-	-	-

Повреждено огнём:

Вид пожара	Порода	Состояние корневых лап		Состояние корневой шейки		Подсушивание луба	
		процент повреждённых огнём корней	процент деревьев с данным повреждением	ожог корневой шейки по окружности (1/4; 2/4; 3/4; более 3/4)	процент деревьев с данным повреждением	по окружности (1/4; 2/4; 3/4; более 3/4)	процент деревьев с данным повреждением
-	-	-	-	-	-	-	-

Поражено болезнями:

Вид болезни	Порода	Встречаемость (% поражённых деревьев)	Степень поражения лесного насаждения (слабая, средняя, сильная)
-	-	-	-

2А.3.Выборке подлежит 11,0 % деревьев, в том числе:

ослабленных \_\_\_\_\_ % (причины назначения: \_\_\_\_\_);  
 сильно ослабленных \_\_\_\_\_ % (причины назначения: \_\_\_\_\_);  
 усыхающих \_\_\_\_\_ % (причины назначения: \_\_\_\_\_);  
 свежего сухостоя \_\_\_\_\_ %;  
 старого сухостоя 2,0 %;  
 свежего ветровала \_\_\_\_\_ %;  
 старого ветровала 3,0 %;  
 свежего бурелома \_\_\_\_\_ %;  
 старого бурелома 6,0 %;  
 аварийных \_\_\_\_\_ %;

2А.4.Полнота лесного насаждения после уборки деревьев, подлежащих рубке, составит 0,62.

Критическая полнота для данной категории лесов

не лимитируется (ОЗУ)

## 2Б.Инструментальное обследование лесного участка

в кв.91 (выд.28 (з. и в. ч.) Сотниковского участкового лесничества

2Б.1.Фактическая таксационная характеристика лесного насаждения  
соответствует / не соответствует таксационному описанию.

нужное подчеркнуть

Причины несоответствия: \_\_\_\_\_

Ведомость лесных участков с выявленными несоответствиями таксационным описаниям приведена в приложении 1 к Акту.

2Б.2.Состояние насаждений: с нарушенной устойчивостью   
с утраченной устойчивостью

Причины повреждения: повреждение (заселено или отработано)  
стволовыми вредителями

Заселено (отработано) стволовыми вредителями:

Вид вредителя	Порода	Встречаемость (% заселённых деревьев)	Степень заселения лесного насаждения (слабая, средняя, сильная)
усач серый длинноусый	Е	95	сильная

Повреждено огнём:

Вид пожара	Порода	Состояние корневых лап		Состояние корневой шейки		Подсушивание луба	
		процент повреждённых огнём корней	процент деревьев с данным повреждением	ожог корневой шейки по окружности (1/4; 2/4; 3/4; более 3/4)	процент деревьев с данным повреждением	по окружности (1/4; 2/4; 3/4; более 3/4)	процент деревьев с данным повреждением
-	-	-	-	-	-	-	-

Поражено болезнями:

Вид болезни	Порода	Встречаемость (% поражённых деревьев)	Степень поражения лесного насаждения (слабая, средняя, сильная)
-	-	-	-

2Б.3.Выборке подлежит 95,0 % деревьев, в том числе:

ослабленных	-	% (причины назначения: _____);
сильно ослабленных	-	% (причины назначения: _____);
усыхающих	-	% (причины назначения: _____);
свежего сухостоя	-	%;
старого сухостоя	<u>85,0</u>	%;
свежего ветровала	-	%;
старого ветровала	-	%;
свежего бурелома	-	%;
старого бурелома	<u>10,0</u>	%;
аварийных	-	%;

2Б.4.Полнота лесного насаждения после уборки деревьев, подлежащих рубке, составит 0,02.

Критическая полнота для данной категории лесов

не лимитируется (ОЗУ)

**2В.Инструментальное обследование лесного участка  
в кв.91 (выд.29) Сотниковского участкового лесничества**

2В.1. Фактическая таксационная характеристика лесного насаждения соответствует / не соответствует таксационному описанию.  
нужное подчеркнуть

Причины несоответствия: ошибка лесоустройства

Ведомость лесных участков с выявленными несоответствиями таксационным описаниям приведена в приложении 1 к Акту.

2В.2. Состояние насаждений: с нарушенной устойчивостью  V  
с утраченной устойчивостью

Причины повреждения: повреждение (заселено или отработано)  
стволовыми вредителями

Заселено (отработано) стволовыми вредителями:

Вид вредителя	Порода	Встречаемость (% заселённых деревьев)	Степень заселения лесного насаждения (слабая, средняя, сильная)
<i>усач серый длинноусый</i>	<i>Е</i>	<i>10</i>	<i>слабая</i>

Повреждено огнём:

Вид пожара	Порода	Состояние корневых лап		Состояние корневой шейки		Подсушивание луба	
		процент повреждённых огнём корней	процент деревьев с данным повреждением	ожог корневой шейки по окружности (1/4; 2/4; 3/4; более 3/4)	процент деревьев с данным повреждением	по окружности (1/4; 2/4; 3/4; более 3/4)	процент деревьев с данным повреждением
-	-	-	-	-	-	-	-

Поражено болезнями:

Вид болезни	Порода	Встречаемость (% пораженных деревьев)	Степень поражения лесного насаждения (слабая, средняя, сильная)
-	-	-	-

2В.3. Выборке подлежит 10,0 % деревьев, в том числе:

ослабленных \_\_\_\_\_ % (причины назначения: \_\_\_\_\_);  
 сильно ослабленных \_\_\_\_\_ % (причины назначения: \_\_\_\_\_);  
 усыхающих \_\_\_\_\_ % (причины назначения: \_\_\_\_\_);  
 свежего сухостоя \_\_\_\_\_ %;  
 старого сухостоя 9,0 %;  
 свежего ветровала \_\_\_\_\_ %;  
 старого ветровала \_\_\_\_\_ %;  
 свежего бурелома \_\_\_\_\_ %;  
 старого бурелома 1,0 %;  
 аварийных \_\_\_\_\_ %;

2В.4. Полнота лесного насаждения после уборки деревьев, подлежащих рубке, составит 0,63.

Критическая полнота для данной категории лесов не лимитируется (ОЗУ)

**ЗАКЛЮЧЕНИЕ**  
к разделам 2А, 2Б, 2В

С целью предотвращения негативных процессов и снижения ущерба от их воздействия **назначено:**

Участковое лесничество	Урочище (дача)	Квартал	Выдел	Площадь выдела, га	Вид мероприятия	Площадь мероприятия, га	Порода	Запас на выдел, куб.м.	Крайние сроки проведения
Сотниковское		91	23	4,4	ВСП	4,4	Дв	79,3	I-II кв. 2019 г.
							Кло	12,8	
							Ос	10,6	
			28	0,7	ВСП	0,5	Е	56,8	
			29	0,4	ВСП	0,4	Е	9,7	

Ведомости перечёта деревьев, назначенных в рубку, и абрис лесного участка прилагаются (приложение 2 и 3 к Акту).

**Меры по обеспечению возобновления:**

*не требуется*

**Мероприятия, необходимые для предупреждения повреждения или поражения смежных насаждений:**

*утилизация убранной неликвидной древесины путём дробления либо её вывозка.*

**Сведения для расчёта степени повреждения:**

год образования старого сухостоя 2012-2016 г.г.

основная причина повреждения древесины воздействие сильных,

шквалистых и ураганных ветров прошлых лет, повлекшие наклон более 10%, изгиб,

вывал или слом стволов деревьев; повреждение (заселено или отработано)

стволовыми вредителями

Дата проведения обследований: \_\_\_\_\_

03.06.2017.

**Исполнители работ по проведению лесопатологического обследования:**

Инженер-лесопатолог ООО НПО "АкваФлора"

Ф.И.О.: Гребенников А.А.

Подпись: \_\_\_\_\_

Инженер-лесопатолог ООО НПО "АкваФлора"

Ф.И.О.: Зуев Р.С.

Подпись: \_\_\_\_\_

**Ведомость лесных участков с выявленными несоответствиями таксационным описаниям**

Источник данных	Год проведения лесопроизводства	Номер квартала	Номер выдела	Площадь выдела, га	Целевое назначение лесов	Категория защитных лесов	Номер лесопатологического выдела	Площадь лесопатологического выдела, га	Таксационная характеристика										Заложено пробных площадей											
									состав	порода	возраст, лет	средняя высота, м	средний диаметр, см	тип леса	тип условий	местопроизрастания	полнота	бонитет	запас, куб.м/га	количество, шт.	общая площадь, га									
ТО	2014									10 Е	49	22	26	ЕЛП	С2	0,3	IA	120												
Ф	-	91	28	0,7	защитные леса	противоэрозионные леса	2	0,2		5 Дв	25	7	8																	
										1 Е																				
										2 Кло																				
									1 Илг																					
									1 Ос																					
ТО	2014									7 Л	49	23	28																	
Ф	-	91	29	0,4	защитные леса	противоэрозионные леса	-	-		1 Е		22	24	СЛП	С2	0,7	IA	230												
										2 Дв		18	24																	
										10 Е	49	22	24	СЛП	С2	0,7	IA	230												

Примечание:

ТО - таксационные описания

Ф - фактическая характеристика лесного насаждения

**Исполнитель работ по проведению лесопатологического обследования:**

**Инженер-лесопатолог ООО НПО "АкваФлора"**

**Ф.И.О.: Гребенников А.А.**

**Инженер-лесопатолог ООО НПО "АкваФлора"**

**Ф.И.О.: Зуев Р.С.**

Подпись:

Подпись:




Результаты проведения лесопатологического обследования лесных насаждений за 2017 г.

Субъект Российской Федерации

Чувашская республика - Чувашия

Лесничество (лесопар

Маринско-Посадское

Участковое лесничество

Сотниковское

Урочище (лесная дача

1	2	3	4	5	6	7	Таксационная характеристика лесного насаждения								17	Распределение деревьев по категориям состояния, % от запаса										29	30	31	32	Назначенные мероприятия			
							8	9	10	11	12	13	14	15		16	18	19	20	21	22	23	24	25	26					27	28	вид	та
Номер квартала	Номер выдела	Площадь выдела, га	Целевое назначение лесов	Категория защитных лесов	Номер лесопатологического выдела	Площадь лесопатологического выдела	состав	порода	возраст	средняя высота, м	средний диаметр, см	тип леса	полнота	бонитет	запас, куб. м/га	Число деревьев на пробе, шт.	без признака ослабления	ослабленные	сильно ослабленные	усыхающие	свежий сухой	старый сухой	свежий ветровал	старый ветровал	свежий бурелом	старый бурелом	валявшиеся деревья	Признаки повреждения деревьев	Доля поврежденных деревьев, %	Причина ослабления, повреждение	Потеря рубке, %	Назначенные мероприятия	
91 - 23	4,4	зашитные леса	противовозрозионные леса	1 Кюло	19 20	ДКЛПС 0,7 II	210	17	18	19	20	21	22	23	24	25	26	27	28	29	30	31	32	33	34	11	ВСП	4,4	вывал деревьев под действием шквалистых и ураганных ветров	2	воздействие сильных, шквалистых и ураганных ветров	11	ВСП
91 28	0,7	зашитные леса	противовозрозионные леса	1 Илл	18 20	1 Ос	23 32	13	26	39	26	83 17	19	142	5	85	10	10	10	10	10	10	10	10	10	10	10	10	повреждение (заселено или отработано) стволовыми вредителями	95	ВСП	0,5	
91 29*	0,4	зашитные леса	противовозрозионные леса	1 Ос	49 22 24	СЛП	0,7 IА 230	266	13	70	7	9	1	1	1	1	1	1	1	1	1	1	1	1	1	1	1	10	повреждение (заселено или отработано) стволовыми вредителями	10	ВСП	0,4	

Показатели, не соответствующие таксационному описанию отмечаются \*А\*  
Исполнитель работ по проведению лесопатологического обследования

ФИО Гребеников А.А.

Подпись

ФИО Зуев Р.С.

Подпись

Дата составления документа

Телефон

(800) 100-02-51

08.06.2017

## Ведомость перечёта деревьев, назначенных в рубку

### ВРЕМЕННАЯ ПРОБНАЯ ПЛОЩАДЬ № 1

Субъект Российской Федерации: Чувашская республика - Чувашия

Лесничество (лесопарк): Маршинско-Подаское; Сотниковское уч. л-во

Квартал: 91 Выдел: 23 Площадь: 4,4 га

Номер очага вредных организмов: -

Размер пробной площади: 0,40 га

#### Таксационная характеристика:

тип леса ДКЛПС состав 7Дв1Кло1Илг1Ос возраст 64 лет

бонитет II полнота 0,7 запас на га 210 м<sup>3</sup>

возобновление -

#### Время и причина ослабления лесного насаждения:

*2014-2016 г.г.; воздействие сильных, шквалистых и ураганных ветров прошлых лет, повлекшие наклон более 10%, изгиб, вывал или слом стволов деревьев*

Тип очага вредных организмов: эпизодический хронический  
(подчеркнуть)

#### Фаза развития очага вредных организмов:

начальная нарастания численности собственно вспышка кризис  
(подчеркнуть)

#### Состояние лесного насаждения, намечаемые мероприятия:

*ослабленное (2,205); ВСП - 4,4 га, 11,0%*

#### Исполнители работ по проведению лесопатологического обследования:

Инженер-лесопатолог ООО НПО "АкваФлора"

Ф.И.О.: Гребенников А.А.

Подпись 

Инженер-лесопатолог ООО НПО "АкваФлора"

Ф.И.О.: Зуев Р.С.

Подпись 

Телефон: (800) 100-02-51

Дата составления документа: "28" 06 2017 г.



## ВЕДОМОСТЬ ПЕРЕЧЁТА ДЕРЕВЬЕВ

Порода: *Дв*

Ступени толщины, см	Количество деревьев по категориям состояния, шт.															Всего деревьев по ступеням толщины		
	I	II	III	IV		V		VI			ветровал, бурелом			аварийные деревья			шт.	в том числе подлежат рубке, %
				НЗ	З	НЗ	З	НЗ	З	О	НЗ	З	О	НЗ	З	О		
12	1	3	12														16	0
16		4	10														14	0
20	2	2	5					1									10	1
24	8	24	3					2			1						38	3
28		10															10	0
32		11	4					1									16	1
36		7									3						10	3
40			1								1						2	1
44		3	1														4	0
48																	0	0
52																	0	0
56																	0	0
Итого, %:	10	53	30	0	0	3	4	0	0	0	4	0	0	0	0	0	120	8

Порода: *Кло*

Ступени толщины, см	Количество деревьев по категориям состояния, шт.															Всего деревьев по ступеням толщины		
	I	II	III	IV		V		VI			ветровал, бурелом			аварийные деревья			шт.	в том числе подлежат рубке, %
				НЗ	З	НЗ	З	НЗ	З	О	НЗ	З	О	НЗ	З	О		
8	1																1	0
12		3															3	0
16		3	2														5	0
20	1	2									2						5	2
24	4	5	2														11	0
28	2	2	2								1						7	1
32		1	1														2	0
36																	0	0
40																	0	0
44																	0	0
52																	0	0
56																	0	0
Итого, %:	23	47	21	0	0	0	9	0	0	0	9	0	0	0	0	0	34	9

Порода: Илг

Ступени толщины, см	Количество деревьев по категориям состояния, шт.																Всего деревьев по ступеням толщины		
	I	II	III	IV		V		VI			ветровал, бурелом			аварийные деревья			шт.	в том числе подлежат рубке, %	
				НЗ	З	НЗ	З	НЗ	З	О	НЗ	З	О	НЗ	З	О			
8																		0	0
12																		0	0
16	6																	6	0
20	7																	7	0
24	5	2																7	0
28	5																	5	0
32		1																1	0
36																		0	0
40																		0	0
44																		0	0
52																		0	0
56																		0	0
Итого, %:	88	12	0	0	0	0	0	0	0	0	0	0	0	0	0	0	26	0	

Порода: Ос

Ступени толщины, см	Количество деревьев по категориям состояния, шт.																Всего деревьев по ступеням толщины		
	I	II	III	IV		V		VI			ветровал, бурелом			аварийные деревья			шт.	в том числе подлежат рубке, %	
				НЗ	З	НЗ	З	НЗ	З	О	НЗ	З	О	НЗ	З	О			
8																		0	0
12																		0	0
16	2																	2	0
20	4	3																7	0
24	1											2						3	2
28																		0	0
32	1																	1	0
36																		0	0
40																		0	0
44																		0	0
52																		0	0
56																		0	0
Итого, %:	62	23	0	0	0	0	0	0	0	0	0	15	0	0	0	0	13	15	

**Ведомость перечёта деревьев, назначенных в рубку**

**ВРЕМЕННАЯ ПРОБНАЯ ПЛОЩАДЬ № 2**

Субъект Российской Федерации: Чувашская республика

Лесничество (лесопарк): Маршинско-Подаское; Сотниковское уч. л-во

Квартал: 91 Выдел: 28 Площадь: 0,5 га

Номер очага вредных организмов: -

Размер пробной площади: 0,50 га

**Таксационная характеристика:**

тип леса ЕЛП состав 10Е возраст 49 лет

бонитет Ia полнота 0,3 запас на га 120 м<sup>3</sup>

возобновление -

**Время и причина ослабления лесного насаждения:**

2014-2016 г.г.; повреждение (заселено или отработано) стволовыми вредителями

Тип очага вредных организмов: эпизодический хронический  
(подчеркнуть)

Фаза развития очага вредных организмов:  
начальная нарастания численности собственно вспышка кризис  
(подчеркнуть)

**Состояние лесного насаждения, намечаемые мероприятия:**

погибшее (4,900); ВСР - 0,5 га; 95%

**Исполнители работ по проведению лесопатологического обследования:**

Инженер-лесопатолог ООО НПО "АкваФлора"

Ф.И.О.: Гребенников А.А.

Подпись 

Инженер-лесопатолог ООО НПО "АкваФлора"

Ф.И.О.: Зуев Р.С.

Подпись 

Телефон: (800) 100-02-51

Дата составления документа: "28" 06 2017 г.

# ВЕДОМОСТЬ ПЕРЕЧЁТА ДЕРЕВЬЕВ

Порода: *E*

Ступени толщины, см	Количество деревьев по категориям состояния, шт.															Всего деревьев по ступеням толщины		
	I	II	III	IV		V		VI			ветровал, бурелом			аварийные деревья			шт.	в том числе подлежат рубке, %
				НЗ	З	НЗ	З	НЗ	З	О	НЗ	З	О	НЗ	З	О		
8										6							6	6
12										20							20	20
16			3							10							13	10
20			6							19	6						31	25
24										24							24	24
28			1							28	6						35	34
32										13							13	13
36																	0	0
40																	0	0
44																	0	0
Итого, %:	0	0	7	0	0	0	0	0	85	0	8	0	0	0	0	0	142	93

**Ведомость перечёта деревьев, назначенных в рубку**

**ВРЕМЕННАЯ ПРОБНАЯ ПЛОЩАДЬ № 3**

Субъект Российской Федерации: Чувашская республика - Чувашия

Лесничество (лесопарк): Мариинско-Подаское; Сотниковское уч. л-во

Квартал: 91 Выдел: 29 Площадь: 0,4 га

Номер очага вредных организмов: -

Размер пробной площади: 0,40 га

**Таксационная характеристика:**

тип леса СЛП состав 10Е возраст 49 лет

бонитет Ia полнота 0,7 запас на га 230 м<sup>3</sup>

возобновление -

**Время и причина ослабления лесного насаждения:**

2014-2016 г.г.; повреждение (заселено или отработано) стволовыми вредителями

Тип очага вредных организмов: эпизодический хронический  
(подчеркнуть)

Фаза развития очага вредных организмов:  
начальная нарастания численности собственно вспышка кризис  
(подчеркнуть)

**Состояние лесного насаждения, намечаемые мероприятия:**

ослабленное (2,240); ВСП - 0,4 га, 10,0%

**Исполнители работ по проведению лесопатологического обследования:**

Инженер-лесопатолог ООО НПО "АкваФлора"

Ф.И.О.: Гребенников А.А.

Подпись 

Инженер-лесопатолог ООО НПО "АкваФлора"

Ф.И.О.: Зуев Р.С.

Подпись 

Телефон: (800) 100-02-51

Дата составления документа: "28" 06 2017 г.

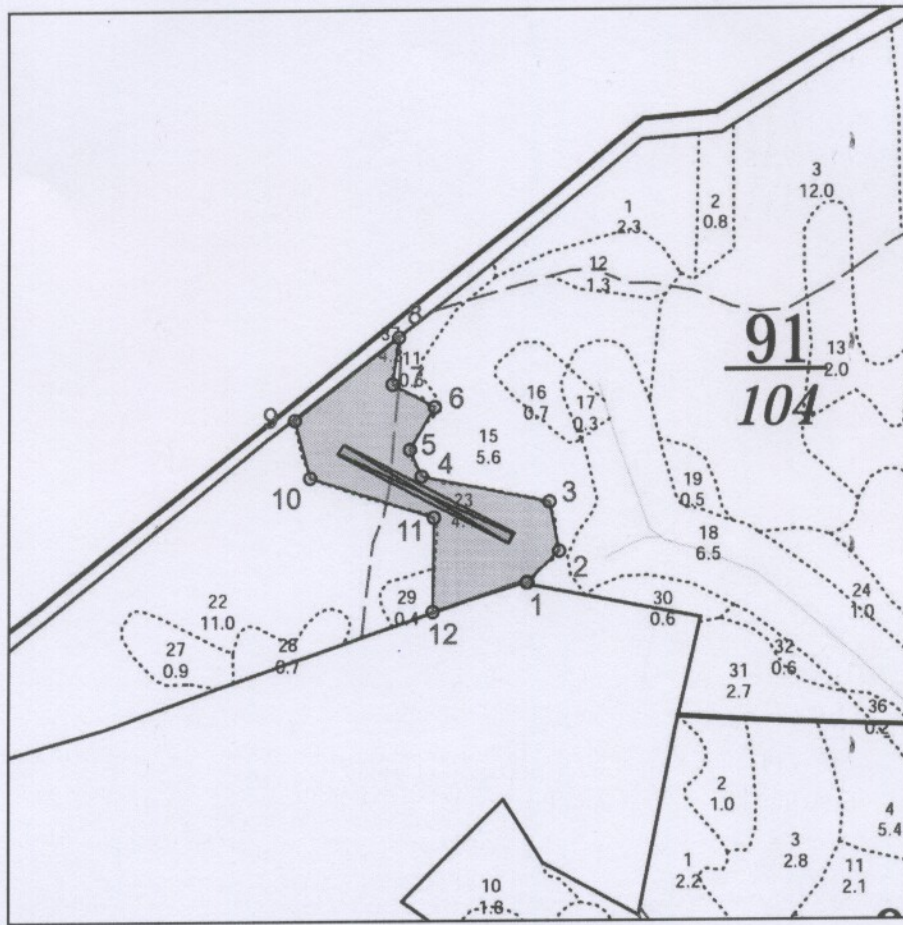
# ВЕДОМОСТЬ ПЕРЕЧЁТА ДЕРЕВЬЕВ

Порода: *E*

Ступени толщины, см	Количество деревьев по категориям состояния, шт.															Всего деревьев по ступеням толщины			
	I	II	III	IV		V		VI			ветровал, бурелом			аварийные деревья			шт.	в том числе подлежат рубке, %	
				НЗ	З	НЗ	З	НЗ	З	О	НЗ	З	О	НЗ	З	О			
8			1															2	1
12		10	3															20	7
16	1	50	1			1												64	11
20	4	77	10															99	8
24	5	33																39	1
28		12																13	1
32	3	10	1											1				15	1
36	3	5	1															9	0
40		4																5	1
44																		0	0
Итого, %:	7	76	6	0	0	11					0			0				266	12

### Абрис участка

М 1 : 10000



№ выдела	Ленты (круговые площадки) перечёта				
	№ ленты (площадки)	Длина, м	Ширина, м	Радиус, м	Площадь, га
23	1	256	15	-	0,4

Номера точек	Координаты		Румбы линий	Длина, м
	Широта	Долгота		
1 - 2			СВ 46° 30'	59.5
2 - 3			СЗ 11° 00'	66.5
3 - 4			СЗ 78° 30'	173.0
4 - 5			СЗ 24° 00'	38.0
5 - 6			СВ 30° 30'	65.0
6 - 7			СЗ 62° 00'	63.5
7 - 8			СВ 8° 00'	61.0
8 - 9			ЮЗ 52° 30'	174.5
9 - 10			ЮВ 15° 00'	78.5
10 - 11			ЮВ 72° 00'	172.5
11 - 12			ЮЗ 1° 00'	123.0

12 - 1			СВ 73° 00'	130.0
--------	--	--	------------	-------

Условные обозначения	
ПРОБНАЯ ПЛОЩАДЬ	—

Исполнитель работ по проведению лесопатологического обследования:  
Инженер-лесопатолог ООО НПО "АкваФлора"

ФИО : Гребенников А.А. \_\_\_\_\_ Подпись

Инженер-лесопатолог ООО НПО "АкваФлора"  
Ф.И.О.: Зуев Р.С.

Подпись \_\_\_\_\_

Дата составления документа : " 29 " 06 2017 г.

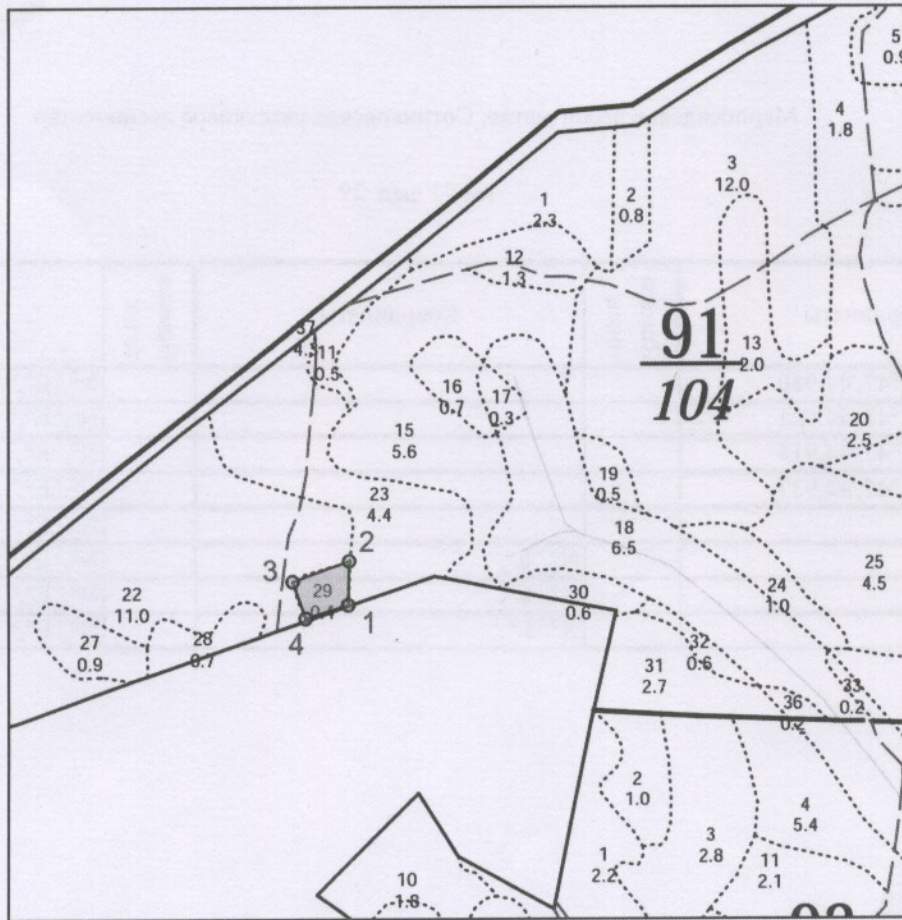
Телефон : (800) 100-02-51





### Абрис участка

М 1 : 10000



№ выдела	Ленты (круговые площадки) перечёта				
	№ ленты (площадки)	Длина, м	Ширина, м	Радиус, м	Площадь, га
29					0.4

Номера точек	Координаты		Румбы линий	Длина, м
	Широта	Долгота		
1 - 2			СВ 1°.00'	57.5
2 - 3			ЮЗ 70°.00'	79.5
3 - 4			ЮВ 20°.00'	50.5
4 - 1			СВ 73°.00'	59.0

Исполнитель работ по проведению лесопатологического обследования:  
Инженер-лесопатолог ООО НПО "АкваФлора"

ФИО : Гребенников А.А. \_\_\_\_\_ Подпись

Инженер-лесопатолог ООО НПО "АкваФлора"  
Ф.И.О.: Зуев Р.С.

Подпись \_\_\_\_\_

Дата составления документа : " 29 " 06 2017 г.

Телефон : (800) 100-02-51

Марпосадское лесничество, Сотниковское участковое лесничество

кв. 91 выд. 29

Номера точек	Координаты	Номера точек	Координаты	Номера точек	Координаты
1 2	N°55,58,437 E°47,44,980				N°, E°'
2 3	N°55,58,469 E°47,44,981				N°, E°'
3 4	N°55,58,462 E°47,44,914				N°, E°'
4 1	N°55,58,432 E°47,44,937				N°, E°'
					N°, E°'
			N°, E°'		N°, E°'
			N°, E°'		N°, E°'
			N°, E°'		N°, E°'