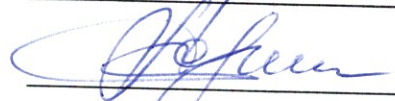


УТВЕРЖДАЮ:

Министр природных ресурсов  
и экологии Чувашской Республики

 А.П. Коршунов

" 28 " апреля 20 18 г.

**Акт**

лесопатологического обследования № 326

лесных насаждений

Чебоксарского лесничества

Чувашской Республики - Чувашии

(субъект Российской Федерации)

**Способ лесопатологического обследования:**

1. Визуальный


2. Инструментальный

**Место проведения:**

Участковое лесничество	Урочище (дача)	Квартал (кварталы)	Выдел (выделы)	Площадь, га
Сосновское	-	2	2	87,1

Лесопатологическое обследование проведено на общей площади

87,1 га

  
в Республике ЧР  
с 18.04.18г.

М.А. Фролов

## 2А.Инструментальное обследование лесного участка

в кв.2 (выд. 2 лесопатологический выдел 1) Сосновского участкового лесничества

2А.1.Фактическая таксационная характеристика лесного насаждения соответствует / \_\_\_\_\_ таксационному описанию.  
нужное подчеркнуть

Причины несоответствия:

Ведомость лесных участков с выявленными несоответствиями таксационным описаниям приведена в приложении 1 к Акту.

2А.2.Состояние насаждений:

с нарушенной устойчивостью

с утраченной устойчивостью

Причины повреждения:

устойчивый низовой пожар 4-10 летней давности  
высокой интенсивности

Заселено (отработано) стволовыми вредителями:

Вид вредителя	Порода	Встречаемость (% заселённых деревьев)	Степень заселения лесного насаждения (слабая, средняя, сильная)
-	-	-	-

Повреждено огнём:

Вид пожара	Порода	Состояние корневых лап		Состояние корневой шейки		Подсушивание луба	
		процент повреждённых огнём корней	процент деревьев с данным повреждением	ожог корневой шейки по окружности (1/4; 2/4; 3/4; более 3/4)	процент деревьев с данным повреждением	по окружности (1/4; 2/4; 3/4; более 3/4)	процент деревьев с данным повреждением
устойчивый низовой пожар 4-10 летней давности высокой интенсивности	С	-	-	2/4	80	2/4	80
		-	-	3/4	20	3/4	20

Поражено болезнями:

Вид болезни	Порода	Встречаемость (% поражённых деревьев)	Степень поражения лесного насаждения (слабая, средняя, сильная)
-	-	-	-

2А.3.Выборке подлежит

100,0 % деревьев, в том числе:

ослабленных	-	% (причины назначения: _____);
сильно ослабленных	-	% (причины назначения: _____);
усыхающих	-	% (причины назначения: _____);
свежего сухостоя	<u>10,0</u>	%;
старого сухостоя	<u>56,0</u>	%;
свежего ветровала		%;
старого ветровала	<u>34,0</u>	%;

свежего бурелома	<u>        </u>	-	%;
старого бурелома	<u>        </u>		%;
аварийных	<u>        </u>	-	%;

2А.4. Полнота лесного насаждения после уборки деревьев, подлежащих рубке, составит         0        

Критическая полнота для данной категории лесов

        0,3

**2Б.Инструментальное обследование лесного участка**  
 1в кв.2(выд.2 - ю. ч. - лесопатологический выдел 1) Сосновского участкового  
 лесничества

2Б.1.Фактическая таксационная характеристика лесного насаждения  
 соответствует / \_\_\_\_\_ таксационному описанию.  
 нужно подчеркнуть

Причины несоответствия:

Ведомость лесных участков с выявленными несоответствиями таксационным  
 описаниям приведена в приложении 1 к Акту.

2Б.2.Состояние насаждений: с нарушенной устойчивостью   
 с утраченной устойчивостью

Причины повреждения: устойчивый низовой пожар 4-10 летней давности  
высокой интенсивности

Заселено (отработано) стволовыми вредителями:

Вид вредителя	Порода	Встречаемость (% заселённых деревьев)	Степень заселения лесного насаждения (слабая, средняя, сильная)

Повреждено огнём:

Вид пожара	Порода	Состояние корневых лап		Состояние корневой шейки		Подсушивание луба	
		процент повреждённых огнём корней	процент деревьев с данном повреждением	ожог корневой шейки по окружности (1/4; 2/4, 3/4; более 3/4)	процент деревьев с данном повреждением	по окружности (1/4; 2/4, 3/4, более 3/4)	процент деревьев с данном повреждением
<i>устойчивый низовой пожар 4-10 летней давности высокой интенсивности</i>	С	-	-	1/4	15	1/4	15
		-	-	2/4	65	2/4	65
		-	-	3/4	20	3/4	20

Поражено болезнями:

Вид болезни	Порода	Встречаемость (% поражённых деревьев)	Степень поражения лесного насаждения (слабая, средняя, сильная)
-	-	-	-

2Б.3.Выборке подлежит 100,0 % деревьев, в том числе:

ослабленных \_\_\_\_\_ % (причины назначения: \_\_\_\_\_);  
 сильно ослабленных \_\_\_\_\_ % (причины назначения: \_\_\_\_\_);  
 усыхающих \_\_\_\_\_ % (причины назначения: деревья хвойных пород);  
 свежего сухостоя 17,0 %;  
 старого сухостоя 69,0 %;  
 свежего ветровала \_\_\_\_\_ %;  
 старого ветровала 14,0 %;  
 свежего бурелома \_\_\_\_\_ %;  
 старого бурелома \_\_\_\_\_ %;  
 аварийных \_\_\_\_\_ %;

2Б.4.Полнота лесного насаждения после уборки деревьев, подлежащих рубке,  
 составит 0.

Критическая полнота для данной категории лесов 0,3

**ЗАКЛЮЧЕНИЕ**  
**к разделам 2А,2Б**

С целью предотвращения негативных процессов и снижения ущерба от их воздействия **назначено:**

Участковое лесничество	Урочище (дача)	Квартал	Выдел	Площадь выдела, га	Вид мероприятия	Площадь мероприятия, га	Порода	Запас на выдел, куб.м.	Крайние сроки проведения
Сосновское	-	2	2	87,1	УНД	47,8	С	6692,0	2018-2019 г.г.

Ведомости перечёта деревьев, назначенных в рубку, и абрис лесного участка прилагаются (приложение 2 и 3 к Акту).

**Меры по обеспечению возобновления:**

*создание лесных культур после проведения УНД*

**Мероприятия, необходимые для предупреждения повреждения или поражения смежных насаждений:**

*утилизация убранный неликвидной древесины путём дробления либо её вывозка., складирование в валах для дальнейшего перегнивания*

**Сведения для расчёта степени повреждения:**

год образования старого сухостоя 2013-2016 г.г.

основная причина повреждения древесины устойчивый низовой пожар

4-10 летней давности высокой интенсивности

Дата проведения обследований: 30.03.2018

**Исполнители работ по проведению лесопатологического обследования:**

Ф.И.О.: Толстов А.Ф.

инженер ОЗЛ

Подпись: \_\_\_\_\_



Ф.И.О.: Анисимов В.П.

Подпись: \_\_\_\_\_



Результаты проведения лесопатологического обследования лесных насаждений за март 2018 г.

Субъект Российской Федерации

Чувашская Республика - Чувашия

Лесничество (лесопар

Чебоксарское

Участковое лесничество

Сосновское

Урочище (лесная дача

№ квартала	№ выдела	№ выдела	№ участка	Целевое назначение лесов	Категория защитных лесов	№ выдела	Площадь выдела	Распределение деревьев по категориям состояния, % от запаса													Доля поврежденных деревьев, %	Причина ослабления, повреждения	Назначенные мероприятия											
								без признаков ослабления	ослабленные	сильно ослабленные	усыхающие	свежий сухостой	старый сухостой	свежий ветровал	старый ветровал	свежий бурелом	старый бурелом	ваширные деревья	Подсекит рубке, %	вид			площадь, га											
2	2	87.1		защитные леса	зеленые зоны	1	48											10	56	34			100	УНД	47.8									
5						5																	32	33	34		31							
																							80				ожоги корневой шейки прошлых лет (<3/4 окружности)	80						
																							20				ожоги корневой шейки прошлых лет (>3/4 окружности)	20						
																							80				ожоги стволов прошлых лет (камбий поврежден <3/4 окр. ств.)	80	устойчивый низовой пожар 4-10 летней давности высокой интенсивности, воздействия ураганных и штормовых ветров прошлых лет, повлекшие слом стволов деревьев					
																							30				вывал деревьев под действием штормовых и ураганных ветров	30						
																							40				слом ствола под действием штормовых и ураганных ветров	40						

2	2	87,1	защитные леса	зеленые зоны	2	47,8	ср	16	СБР	II	132	17	69	14	ожег корневой шейки прошлых лет (<3/4 окружности)	80	устойчивый низовой пожар 4-10 летней давности высокой интенсивности, воздействия	100	УНД	47,8
															ожег корневой шейки прошлых лет (>3/4 окружности)	20	воздействия			
															ожег стволов прошлых лет (камбий поврежден <3/4 окр. ств.)	80	шквалистых и ураганных ветров прошлых лет, повлекшие слом стволов деревьев, повреждение			
															ожег стволов прошлых лет (камбий поврежден >3/4 окр. ств.)	20				
															слом ствола под действием шквалистых и ураганных ветров	30				

Показатели, не соответствующие таксационному описанию отмечаются "ж".  
 Исполнитель работ по проведению лесопатологического обследования

ФИО Толстов А.Ф. Подпись  
 ФИО Анисимов В.П. Подпись



Дата составления документа 30.03.2018 Телефон (8352)405263

## Ведомость перечёта деревьев, назначенных в рубку

### ВРЕМЕННАЯ ПРОБНАЯ ПЛОЩАДЬ № 1

Субъект Российской Федерации: Чувашская Республика - Чувашия

Лесничество (лесопарк): Чебоксарское; Сосновское уч. л-во

Квартал: 2 Выдел: 2 Площадь: 47,8 га

Номер очага вредных организмов: -

Размер пробной площади: 2,00 га

#### Таксационная характеристика:

тип леса СБР состав гарь возраст                     

бонитет II полнота                      запас на га 140

возобновление                     

#### Время и причина ослабления лесного насаждения:

2011-2017 г.г.; устойчивый низовой пожар 4-10 летней давности высокой интенсивности

Тип очага вредных организмов: эпизодический хронический  
(подчеркнуть)

Фаза развития очага вредных организмов:

начальная нарастания численности собственно вспышка кризис  
(подчеркнуть)

#### Состояние лесного насаждения, намечаемые мероприятия:

Гарь 2010 года, насаждения с утраченной устойчивостью, УНД-47,8 га

Исполнители работ по проведению лесопатологического обследования:

Инженер ОЗЛ

Ф.И.О.: Толстов А.Ф.

Подпись 

Начальник участка Сосновского участкового лесничества

Анисимов В.П.

Подпись 

Телефон: (8352)40-52-63

Дата составления документа: "30" 03 2018 г.





**Ведомость перечёта деревьев, назначенных в рубку**

**ВРЕМЕННАЯ ПРОБНАЯ ПЛОЩАДЬ № 2**

Субъект Российской Федерации: Чувашская Республика - Чувашия

Лесничество (лесопарк): Чебоксарское; Сосновское уч. л-во

Квартал: 2 Выдел: 2 Площадь: 47,8 га

Номер очага вредных организмов: -

Размер пробной площади: 2,00 га

**Таксационная характеристика:**

тип леса СБР состав гарь возраст

бонитет II полнота  запас на га 140

возобновление -

**Время и причина ослабления лесного насаждения:**

*2011-2017г.г.; устойчивый низовой пожар 4-10 летней давности высокой интенсивности*

Тип очага вредных организмов: эпизодический хронический  
(подчеркнуть)

Фаза развития очага вредных организмов:  
начальная нарастания численности собственно вспышка кризис  
(подчеркнуть)

**Состояние лесного насаждения, намечаемые мероприятия:**

*Гарь 2010 года, насаждения с утраченной устойчивостью, УНД-47,8 га*

**Исполнители работ по проведению лесопатологического обследования:**

*Инженер ОЗЛ*

Ф.И.О.: Толстов А.Ф.

Подпись 

*Начальник участка Сосновского участкового лесничества*

Анисимов В.П.

Подпись 

Телефон: (8352)405263

Дата составления документа: 30 03 2018 г.

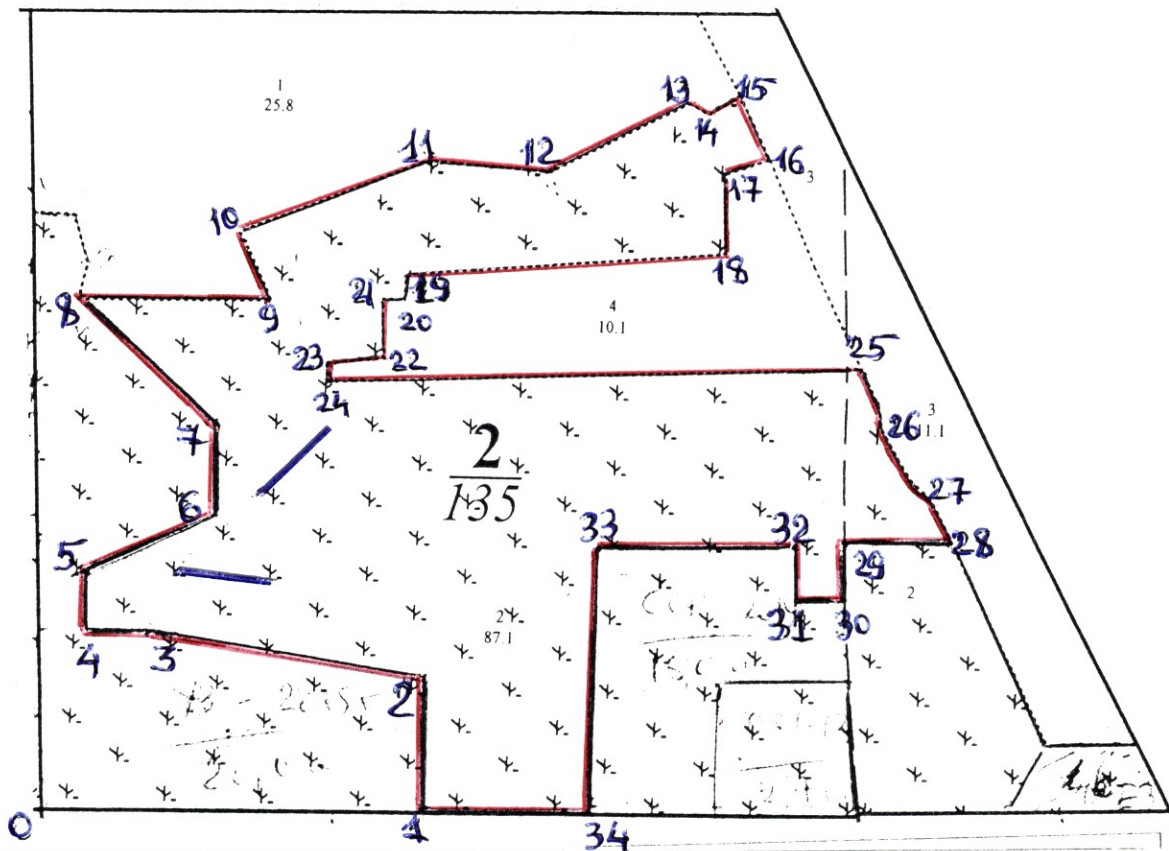
## ВЕДОМОСТЬ ПЕРЕЧЁТА ДЕРЕВЬЕВ

Порода: С

Ступени толщины, см	Количество деревьев по категориям состояния, шт.																Всего деревьев по ступеням толщины		
	I	II	III	IV		V		VI			ветровал, бурелом			аварийные деревья			шт.	в том числе подлежат рубке, %	
				НЗ	З	НЗ	З	НЗ	З	О	НЗ	З	О	НЗ	З	О			
8								61				2						63	63
12								14				6						20	20
16						18		10				5						33	33
20						5		6				5						16	16
24																		0	0
28																		0	0
32																		0	0
36																		0	0
40																		0	0
44																		0	0
Итого, %:	0					0		17		69		14				0		132	100

Абрис участка

М 1:10000




№ выдела	Ленты (круговой площадки) перечёта				
	№ ленты (площадки)	длина, м	ширина, м	радиус, м	площадь, га
2	1	133,3	15		2,0
	2	133,3	15		2,0

Номера точек	Координаты	Румбы линий	Длина, м
0-1		просека	500
1-2		СЗ:12	180
2-3		СЗ:87	360
3-4		ЮЗ:85	90
4-5		СЗ:12	75
5-6		СВ:58	200
6-7		СЗ:12	120
7-8		СЗ:55	250
8-9		СВ:78	250
9-10		СЗ:32	100
10-11		СВ:60	275
11-12		СВ:85	165
12-13		СВ:50	205
13-14		ЮВ:70	35
14-15		СВ:15	50
15-16		барьер	87
16-17		ЮЗ:58	60
17-18		ЮВ:12	110

18-19		ЮЗ:75	425
19-20		ЮВ:10	42
20-21		ЮЗ:78	30
21-22		ЮВ:12	75
22-23		ЮЗ:75	80
23-24		ЮВ:12	25
24-25		СВ:78	720
25-26		ЮВ:35	60
26-27		-	135
27-28		ЮВ:35	65
28-29		ЮЗ:78	145
29-30		дорога	70
30-31		ЮЗ:78	80
31-32		СЗ:12	70
32-33		ЮЗ:78	250
33-34		ЮВ:12	350
34-1		просека	220

Условные обозначения:  граница лесосеки  
 пробная площадь

Исполнитель работ по проведению лесопатологического обследования:  
 ФИО инженер ОЗЛ Толстов А.Ф. Подпись 

Начальник участка Анисимов В.П. Подпись 

Дата составления документа 30.03.2018 Телефон 8(8352)405263