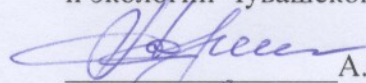


УТВЕРЖДАЮ:

Министр природных ресурсов
и экологии Чувашской Республики


А.П. Коршунов
« 21 » февраля 2018 г.

Акт

лесопатологического обследования № 320

лесных насаждений Канашского лесничества (лесопарка)

Чувашская Республика (субъект Российской Федерации)

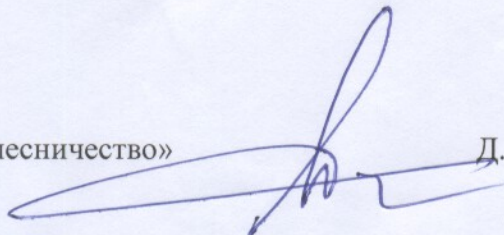
Способ лесопатологического обследования: 1. Визуальный
2. Инструментальный

Место проведения

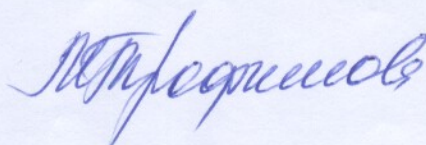
Участковое лесничество	Урочище (дача)	Квартал (кварталы)	Выдел (выделы)	Площадь, га
Тобурлановское		77	3	0.3

Лесопатологическое обследование проведено на общей площади 0,3 га.

Согласовано
Директор БУ «Канашское лесничество»


Д. Р. Юнусов





2. Инструментальное обследование лесного участка. *

2.1. Фактическая таксационная характеристика лесного насаждения соответствует (не соответствует) (нужное подчеркнуть) таксационному описанию. Причины несоответствия: Давность лесоустройства, проведенные лесохозяйственные мероприятия в послеустройственный период

Ведомость лесных участков с выявленными несоответствиями таксационным описаниям приведена в приложении 1 к Акту.

2.2. Состояние насаждений: с нарушенной устойчивостью
с утраченной устойчивостью

причины повреждения:

Короед типограф

Заселено (отработано) стволовыми вредителями:

Вид вредителя	Порода	Встречаемость (% заселённых деревьев)	Степень заселения лесного насаждения (слабая, средняя, сильная)
Короед типограф	Ель		

Повреждено огнём:

Вид пожара	Порода	Состояние корневых лап		Состояние корневой шейки		Подсушивание луба	
		процент повреждённых огнём корней	процент деревьев с данным повреждением	ожог корневой шейки по окружности (1/4; 2/4; 3/4; более 3/4)	процент деревьев с данным повреждением	по окружности (1/4; 2/4; 3/4; более 3/4)	процент деревьев с данным повреждением

Поражено болезнями:

Вид болезни	Порода	Встречаемость (% поражённых деревьев)	Степень поражения лесного насаждения (слабая, средняя, сильная)

2.3. Выборке подлежит 100% деревьев,

в том числе:

ослабленных _____% (причины назначения) _____;

сильно ослабленных _____% (причины назначения) _____;

усыхающих _____% (причины назначения) _____;

свежего сухостоя _____%, в том числе:

свежего ветровала _____%;

свежего бурелома _____%;

старого сухостоя 100%; в том числе:

старого ветровала _____%;

старого бурелома _____%

аварийных _____%.

2.4. Полнота лесного насаждения после уборки деревьев, подлежащих рубке, составит 0,0
Критическая полнота для данной категории лесных насаждений составляет 0,5.

ЗАКЛЮЧЕНИЕ

С целью предотвращения негативных процессов или снижения ущерба от их воздействия назначено:

Участковое лесничество	Урочище (дача)	Квартал	Выдел	Площадь выдела, га	Вид мероприятия	Площадь, мероприятия, га	Порода	Запас на выдел, куб. м	Крайние сроки проведения
Тобурдановское		77	3	0,3	ссп	0,3	Е	80	4 квартал 2018 гг

Ведомость перечета деревьев, назначенных в рубку, и абрис лесного участка прилагаются (приложение 2 и 3 к Акту).

Меры по обеспечению возобновления: содействие естественному возобновлению.

Мероприятия, необходимые для предупреждения повреждения или поражения смежных насаждений: вывоз лесопродукции в течении 30 дней

Сведения для расчета степени повреждения:

год образования старого сухостоя 2015;

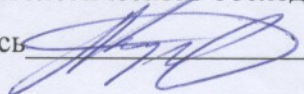
основная причина повреждения древесины корневая губка.

Дата проведения обследований 13.10.2017.

Исполнитель работ по проведению лесопатологического обследования:

ФИО Кузьмин С. А.

Подпись



* Раздел включается в акт в случае проведения лесопатологического обследования инструментальным способом.

Ведомость лесных участков с выявленными несоответствиями таксационным описаниям

Источник данных	Год проведения лесосурьейства	Номер квартала	Номер выдела	Площадь выдела, га	Целевое назначение лесов	Категория защитных лесов	Номер лесопатологического выдела	Площадь лесопатологического выдела, га	Таксационная характеристика										Заложено пробных площадей					
									состав	порода	возраст, лет	средняя высота, м	средний диаметр, см	тип леса	тип условий местопрорастания	полнота	бонитет	запас, куб. м/га	количество, шт.	общая площадь, га				
ТО	1994	77	3	0,3	эксплуатационные				10	Е	15	4	4	4	Елп	С2	0,7	2	30					
Ф		77	3	0,3	эксплуатационные				9	Е	38	17	20	20	Елп	С2	1,0	2	270	1	0,3			
									1	Ос														

Примечание:

ТО – таксационные описания

Ф – фактическая характеристика лесного насаждения

Исполнитель работ по проведению лесопатологического обследования:

ФИО Кузьмин С. А.

Подпись



Ведомость перечета деревьев, назначенных в рубку

ВРЕМЕННАЯ ПРОБНАЯ ПЛОЩАДЬ №1

Субъект Российской Федерации Чувашская Республика.

Лесничество (лесопарк) Канашское. Участковое лесничество Тобурдановское. Квартал 77. Выдел 3.
Площадь 0,3 га.

Номер очага вредных организмов б/н. Размер пробной площади 0,3 га.

Таксационная характеристика:

тип леса Елп состав 9Е1Ос; возраст 38; бонитет 2;

полнота 1,0; запас на 1 га 270; возобновление лесные культуры.

Время и причина ослабления лесного насаждения:

Причиной ослабления данного насаждения является короед типограф.

Тип очага вредных организмов: эпизодический, хронический (подчеркнуть).

Фаза развития очага вредных организмов: начальная, нарастания численности, собственно вспышка, кризис (подчеркнуть).

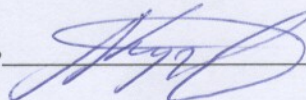
Состояние лесного насаждения, намечаемые мероприятия:

Данное насаждение с утраченной устойчивостью, полнота насаждения после выборки деревьев подлежащих уборке составит 0,0 (критическая полнота 0,5). В выделе 3 77 квартала Тобурдановского участкового лесничества следует провести сплошную санитарную рубку на общей площади 0,3 га.

Исполнитель работ по проведению лесопатологического обследования:

ФИО Кузьмин С. А.

Подпись



Дата составления документа 26.10.2017

Телефон 8-83533-2-02-50

ВЕДОМОСТЬ ПЕРЕЧЕТА ДЕРЕВЬЕВ

Порода: Ель

Ступени тол- щины, см	Количество деревьев по категориям состояния, шт.																Всего деревьев по ступеням толщины		
	I	II	III	IV		V		VI			ветровал, бурелом			аварийные деревья			шт.	в том числе подле- жат рубке, %	
				НЗ	З	НЗ	З	НЗ	З	О	НЗ	З	О	НЗ	З	О			
1	2	3	4	5	6	7	8	9	10	11	12	13	14	15	16	17	18	19	
8																			
12										2								2	100
16										22								22	100
20										83								83	100
24										52								52	100
28										24								24	100
32										3								3	100
36																			
40																			
44																			
48																			
52																			
56																			
60																			
Итого, %										100								100	100
% по за- пасу										100								100	100

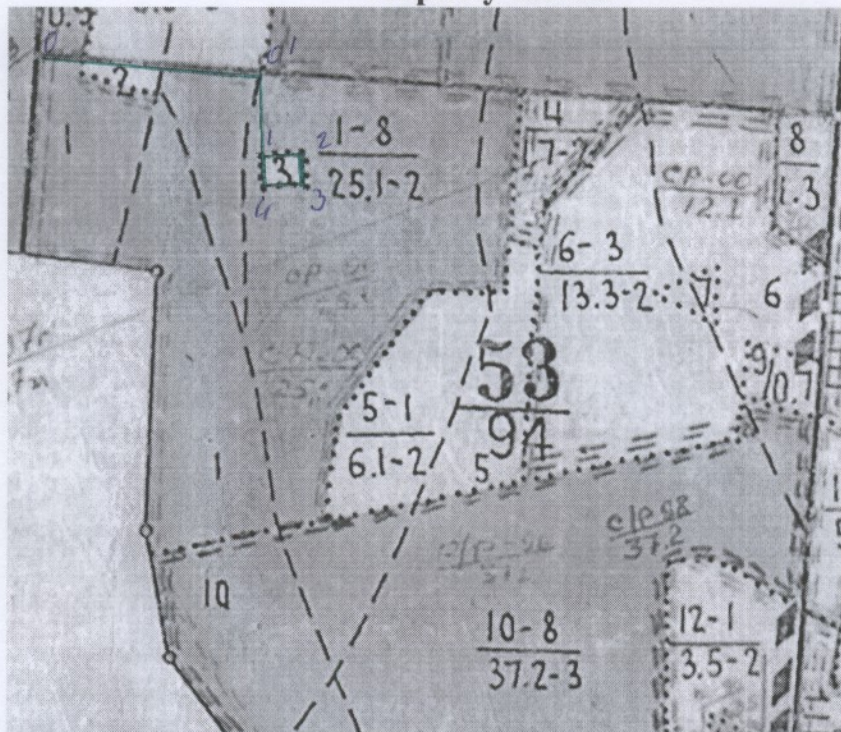
Порода: осина

Ступени тол- щины, см	Количество деревьев по категориям состояния, шт.																Всего деревьев по ступеням толщины		
	I	II	III	IV		V		VI			ветровал, бурелом			аварийные деревья			шт.	в том числе подле- жат рубке, %	
				НЗ	З	НЗ	З	НЗ	З	О	НЗ	З	О	НЗ	З	О			
1	2	3	4	5	6	7	8	9	10	11	12	13	14	15	16	17	18	19	
12																			
16																			
20	2																	2	
24	10																	10	
28	3																	3	
32	1																	1	
Итого, %	100																	100	
% по за- пасу	100																	100	

Примечание: НЗ – незаселенное, З – заселенное, О – отработанное вредителями.

Абрис участка

М 1:10000



№ выдела	Ленты (круговой площадки) перечёта				
	№ ленты (площадки)	длина, м	ширина, м	радиус, м	площадь, га
3					0,3

Номера точек	Координаты	Румбы линий	Длина, м
0-0'		ЮВ:85	290
0-1		ЮВ:11	100
1-2		СВ:83	60
2-3		ЮВ:10	52
3-4		ЮЗ:84	59
4-1		СЗ:05	55

Условные обозначения:

Исполнитель работ по проведению лесопатологического обследования:

ФИО Кузьмин С. А.

Подпись _____

Дата составления документа 26.10.2017

Телефон 8-83533-2-02-50