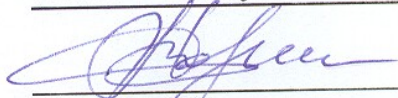


УТВЕРЖДАЮ:

Министр природных ресурсов  
и экологии Чувашской Республики



А.П. Коршунов

" 19 " февраля 20 18 г.

Акт

лесопатологического обследования № 316

лесных насаждений

Ибресинского лесничества

Чувашской Республики - Чувашии

(субъект Российской Федерации)

Способ лесопатологического обследования:


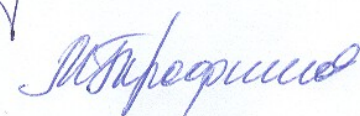
1. Визуальный

2. Инструментальный

Место проведения:

Участковое лесничество	Урочище (дача)	Квартал (кварталы)	Выдел (выделы)	Площадь, га
Нововыслинское	-	180	16	6,2

Лесопатологическое обследование проведено на общей площади 6,2 га

**2.Инструментальное обследование лесного участка  
в кв.180 (выд. 16) Нововыслинского участкового лесничества**

2.1.Фактическая таксационная характеристика лесного насаждения соответствует / не соответствует таксационному описанию.  
нужное подчеркнуть

Причины несоответствия: ошибка таксации

Ведомость лесных участков с выявленными несоответствиями таксационным описаниям приведена в приложении 1 к Акту.

2.2.Состояние насаждений: с нарушенной устойчивостью   
с утраченной устойчивостью

Причины повреждения: межвидовая конкуренция

Заселено (отработано) стволовыми вредителями:

Вид вредителя	Порода	Встречаемость (% заселённых деревьев)	Степень заселения лесного насаждения (слабая, средняя, сильная)
<i>усач серый длинноусый</i>	<i>С</i>	<i>15</i>	<i>слабая</i>
<i>короед типограф</i>	<i>Е</i>	<i>13</i>	<i>слабая</i>

Повреждено огнём:

Вид пожара	Порода	Состояние корневых лап		Состояние корневой шейки		Подсушивание луба	
		процент повреждённых огнём корней	процент деревьев с данным повреждением	ожог корневой шейки по окружности (1/4; 2/4; 3/4; более 3/4)	процент деревьев с данным повреждением	по окружности (1/4; 2/4; 3/4; более 3/4)	процент деревьев с данным повреждением
-	-	-	-	-	-	-	-

Поражено болезнями:

Вид болезни	Порода	Встречаемость (% поражённых деревьев)	Степень поражения лесного насаждения (слабая, средняя, сильная)
<i>рак смоляной</i>	<i>С</i>	<i>4</i>	<i>слабая</i>

2.3.Выборке подлежит 13,0 % деревьев, в том числе:

ослабленных \_\_\_\_\_ % (причины назначения: \_\_\_\_\_);  
 сильно ослабленных \_\_\_\_\_ % (причины назначения: \_\_\_\_\_);  
 усыхающих 2,0 % (причины назначения: \_\_\_\_\_);  
 свежего сухостоя \_\_\_\_\_ %;  
 старого сухостоя 7,0 %;  
 свежего ветровала \_\_\_\_\_ %;  
 старого ветровала \_\_\_\_\_ %;  
 свежего бурелома \_\_\_\_\_ %;  
 старого бурелома 4,0 %;  
 аварийных \_\_\_\_\_ %;

2.4.Полнота лесного насаждения после уборки деревьев, подлежащих рубке, составит 0,61.

Критическая полнота для данной категории лесов 0,3

## ЗАКЛЮЧЕНИЕ

### к разделу 2

С целью предотвращения негативных процессов и снижения ущерба от их воздействия **назначено:**

Участковое лесничество	Урочище (дача)	Квартал	Выдел	Площадь выдела, га	Вид мероприятия	Площадь мероприятия, га	Порода	Запас на выдел, куб.м.	Крайние сроки проведения
Нововыслинское		180	16	6,2	ВСП	6,2	С	97,6	I-II кв. 2019 г.
							Е	136,2	

Ведомости перечёта деревьев, назначенных в рубку, и абрис лесного участка прилагаются (приложение 2 и 3 к Акту).

### Меры по обеспечению возобновления:

*не требуется*

**Мероприятия, необходимые для предупреждения повреждения или поражения смежных насаждений:**

*утилизация порубочных остатков после санитарных рубок путем дробления и мульчирования, либо вывоза в места, предназначенные для переработки древесины*

### Сведения для расчёта степени повреждения:

год образования старого сухостоя 2012-2016 г.г.

основная причина повреждения древесины межвидовая конкуренция

Дата проведения обследований: \_\_\_\_\_

03.09.2017г.

**Исполнитель работ по проведению лесопатологического обследования:**

*Инженер-лесопатолог ООО НПО "АкваФлора"*

Ф.И.О.: Гребенников А.А.

Подпись: \_\_\_\_\_





**Ведомость перечёта деревьев, назначенных в рубку**

**ВРЕМЕННАЯ ПРОБНАЯ ПЛОЩАДЬ № 1**

Субъект Российской Федерации: Чувашская Республика - Чувашия

Лесничество (лесопарк): Ибресинское; Нововыслинское уч. л-во

Квартал: 180 Выдел: 16 Площадь: 6,2 га

Номер очага вредных организмов: -

Размер пробной площади: 0,60 га

**Таксационная характеристика:**

тип леса СОРЛ состав 9С1Е возраст 80 лет

бонитет I полнота 0,7 запас на га 310 м<sup>3</sup>

всробновление -

**Время и причина ослабления лесного насаждения:**

2014-2016 г.г.; межвидовая конкуренция

Тип очага вредных организмов: эпизодический хронический  
(подчеркнуть)

**Фаза развития очага вредных организмов:**

начальная нарастания численности собственно вспышка кризис  
(подчеркнуть)

**Состояние лесного насаждения, намечаемые мероприятия:**

ослабленное (1,946); ВСП - 6,2 га; 13%

**Исполнители работ по проведению лесопатологического обследования:**

Инженер-лесопатолог ООО НПО "АкваФлора"

Ф.И.О.: Гребенников А.А.

Подпись 

Телефон: (800) 100-02-51

Дата составления документа: "27" 09 2017 г.



**Ведомость лесных участков с выделенными несоответствиями таксационным описаниям**

Источник данных	Год проведения лесосурьейства	Номер квартала	Номер выдела	Площадь выдела, га	Целевое назначение лесов	Категория защитных лесов	Номер лесопатологического выдела	Площадь лесопатологического выдела, га	Таксационная характеристика										Заложено пробных площадей				
									состав	порода	возраст, лет	средняя высота, м	средний диаметр, см	тип леса	тип условий местопрорастания	полнота	бонитет	запас, куб.м/га	количество, шт.	общая площадь, га			
ТО	2014									10 С	80	24	26	СОРЛ	В2	0,7 I	310						
Ф			180	16	6,2 защитные леса	запретные полосы лесов, расположенные вдоль водных объектов				9 С	80	24	26	СОРЛ	В2	0,7 I	310						
										1 Е	70	20	20										

Примечание:

ТО - таксационные описания

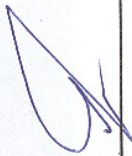
Ф - фактическая характеристика лесного насаждения

**Исполнитель работ по проведению лесопатологического обследования:**

**Инженер-лесопатолог ООО НПО "АкваФлора"**

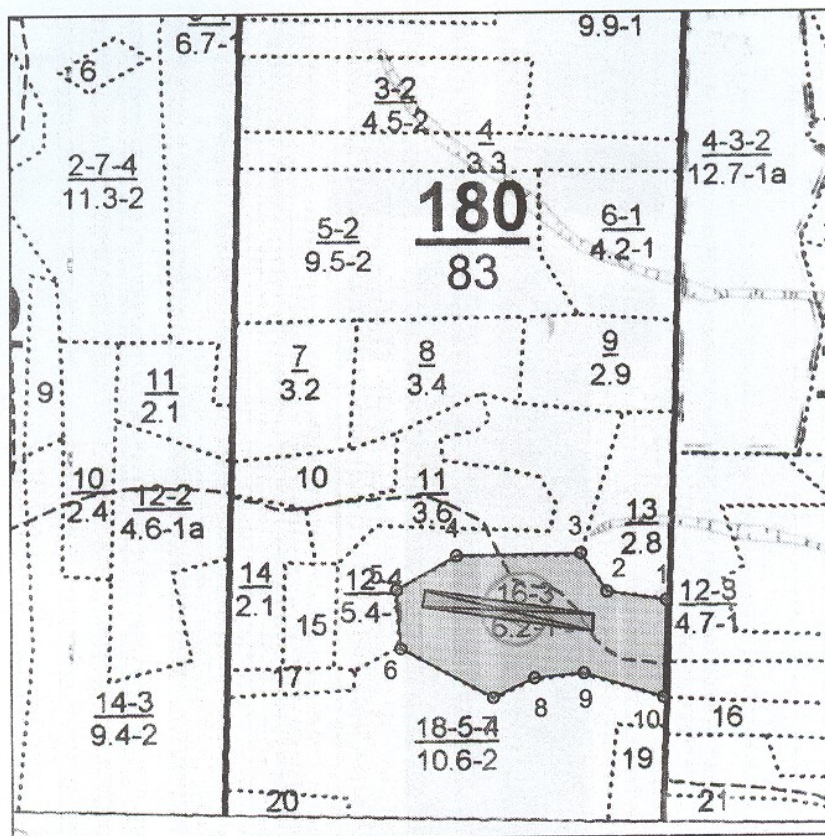
**Ф.И.О.: Гребенников А.А.**

**Подпись:**



Абрис участка

М 1 : 10000



№ выдела	Ленты (круговые площадки) перечёта				
	№ ленты (площадки)	Длина, м	Ширина, м	Радиус, м	Площадь, га
16	1	250	24	-	0,60

Номера точек	Координаты		Румбы линий	Длина, м
	Широта	Долгота		
1 - 2			СЗ 82° 00'	86.5
2 - 3			СЗ 34° 00'	67.5
3 - 4			ЮЗ 89° 00'	181.0
4 - 5			ЮЗ 61° 00'	100.0
5 - 6			ЮВ 4° 00'	85.5
6 - 7			ЮВ 61° 30'	152.5
7 - 8			СВ 64° 30'	66.5
8 - 9			СВ 84° 30'	72.0
9 - 10			ЮВ 72° 30'	121.0
10 - 1			СВ 2° 00'	141.5

Условные обозначения		
ПРОБНАЯ ПЛОЩАДЬ		

Исполнитель работ по проведению лесопатологического обследования:  
Инженер-лесопатолог ООО НПО "АкваФлора"

ФИО : Гребенников А.А.

Подпись

Дата составления документа : "27" 09 2017 г.

Телефон : (800) 100-02-51