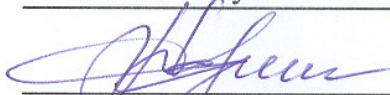


УТВЕРЖДАЮ:

Министр природных ресурсов
и экологии Чувашской Республики

 А.П. Коршунов

" 19 " февраля 20 18 г.

Акт

лесопатологического обследования № 312

лесных насаждений

Шемушинского лесничества

Чувашской Республики - Чувашии

(субъект Российской Федерации)

Способ лесопатологического обследования:

1. Визуальный

2. Инструментальный

Место проведения:

Участковое лесничество	Урочище (дача)	Квартал (кварталы)	Выдел (выделы)	Площадь, га
Трехбалтаевское	-	8	6	6,7
			20	3,3
			22	35,8
			27	1,4

Лесопатологическое обследование проведено на общей площади

47,2 га

1. Визуальное лесопатологическое обследование

в кв. 8 (выд. 20, 27) Трехбалтаевского участкового лесничества

Наземное

Дистанционное

1.1. На площади _____ га фактическая таксационная характеристика соответствует таксационному описанию.

На площади 4,7 га фактическая таксационная характеристика не соответствует таксационному описанию. Причины несоответствия:

давность материалов лесоустройства

1.2. Лесные насаждения с нарушенной и утраченной устойчивостью выявлены на площади _____ га:

Участковое лесничество	Урочище (дача)	Площадь, га		Причина ослабления (гибели)
		с нарушенной устойчивостью	с утраченной устойчивостью	
-	-	-	-	-

Состояние обследованных лесных участков приведено в приложениях 1.1-1.4 к Акту в зависимости от метода проведения ЛПО.

1.3. В обследованных лесных участках прогнозируется:

Прогноз	Площадь, га
Ослабление лесных насаждений	-
Усыхание лесных насаждений различной степени	-
Развитие очагов вредных организмов	-

1.4. Обнаружено загрязнение лесного участка отходами и выбросами:

промышленными

бытовыми

Вид загрязнения	Размеры загрязнения			Объем, кубм	Площадь загрязнения, га
	длина, м	ширина, м	высота, м		
-	-	-	-	-	-

ЗАКЛЮЧЕНИЕ

Оценка текущего санитарного и лесопатологического состояния лесных насаждений, назначенные профилактические мероприятия по защите лесов, агитационные мероприятия:

Текущее санитарное и лесопатологическое состояние обследованных лесов свидетельствует об отсутствии хозяйственно значимого ослабления либо повреждения лесных насаждений. Проведение мероприятий по защите лесов не требуется.

Исполнитель работ по проведению лесопатологического обследования:

Инженер-лесопатолог ООО НПО "АкваФлора"

Ф.И.О.: Гребенников А.А.

Подпись: _____

* Раздел включается в акт, в случае проведения лесопатологического обследования визуальным способом

ЗАКЛЮЧЕНИЕ
к разделам 2А, 2Б

С целью предотвращения негативных процессов и снижения ущерба от их воздействия **назначено:**

Участковое лесничество	Урочище (дача)	Квартал	Выдел	Площадь выдела, га	Вид мероприятия	Площадь мероприятия, га	Порода	Запас на выдел, куб.м.	Крайние сроки проведения
Трехблаттаевское	-	8	6	6,7	BCP	6,7	Д	19,5	I-II кв. 2019 г.
							Ос	125,5	
							Лп	28,4	
			22	35,8	BCP	35,8	Ос	1748,0	

Ведомости перечёта деревьев, назначенных в рубку, и абрис лесного участка прилагаются (приложение 2 и 3 к Акту).

Меры по обеспечению возобновления:

не требуется

Мероприятия, необходимые для предупреждения повреждения или поражения смежных насаждений:

утилизация порубочных остатков после санитарных рубок путем дробления и мульчирования, либо вывоза в места, предназначенные для переработки древесины

Сведения для расчёта степени повреждения:

год образования старого сухостоя 2012-2016 г.г.

основная причина повреждения древесины воздействия сильных,

шквалистых и ураганных ветров прошлых лет, повлекшие наклон более 10°,

изгиб, вывал или слом стволов деревьев; стволовые гнили

Дата проведения обследований: 19.09.2014 г.

Исполнитель работ по проведению лесопатологического обследования:

Инженер-лесопатолог ООО НПО "АкваФлора"

Ф.И.О.: Гребенников А.А. Подпись: 

Ведомость лесных участков с выявленными несоответствиями таксационным описаниям

Источник данных	Год проведения лесорастоведения	Номер квартала	Номер выдела	Площадь выдела, га	Целевое назначение лесов	Категория защитных лесов	Номер лесопатологического выдела	Площадь лесопатологического выдела, га	Таксационная характеристика										Заложено пробных площадей						
									состав	порода	возраст, лет	средняя высота, м	средний диаметр, см	тип леса	тип условий	местопроизрастания	полнота	бонитет	запас, куб.м/га	количество, шт.	общая площадь, га				
ТО	1994					запретные полосы лесов, расположенные вдоль водных объектов						4 Д	100	21	36	ДСНОС	Д2	0,5	III	170					
		8	6	6,7	защитные леса							6 Ос	80	24	32								1	0,60	
Ф	-											4 Д	130	23	36	ДСНОС	Д2	0,5	III	170					
						защитные полосы лесов, расположенные вдоль дорог						4 Ос	90	24	36	ДСНОС	Д2								
ТО	1994											2 Лп	55	16	20										
		8	20	3,3	защитные леса							10 Ос	75	24	26	ДСНОС	Д2	0,7	II	200			1	0,30	
Ф	-											10 Ос	15	10	12	ДСНОС	Д2	1,0	II	70					
ТО	1994					запретные полосы лесов, расположенные вдоль водных объектов							10 Ос	50	23	20	ДСНОС	Д2	0,8	I	300			1	3,00
		8	22	35,8	защитные леса							10 Ос	85	25	32	ДСНОС	Д2	0,7	I	270					
Ф	-											10 Ос	85	25	32	ДСНОС	Д2								
ТО	1994					защитные полосы лесов, расположенные вдоль дорог							10 Ос	55	24	26	ДСНОС	Д2	0,6	II	260			1	1,40
		8	27	1,4	защитные леса							10 Ос	15	10	12	ДСНОС	Д2	0,9	II	70					
Ф	-											10 Ос	15	10	12	ДСНОС	Д2								

Примечание:

ТО - таксационные описания

Ф - фактическая характеристика лесного насаждения

Исполнитель работ по проведению лесопатологического обследования:

Инженер-лесопатолог ООО НПО "АкваФлора"

Ф.И.О.: Гребенников А.А.

Подпись:



Результаты проведения лесопатологического обследования лесных насаждений за сентябрь 2017 г.

Субъект Российской Федерации

Чувашская Республика - Чувашия

Лесничество (лесопарк

Шемуришское

Участковое лесничество

Трехбалтаевское

Урочище (лесная дача)

№	№ кв. участка	№ выдела	№ выдела, га	Целевое назначение лесов	Категория защитных лесов	№ выдела лесопатологического	№ выдела	Распределение деревьев по категориям состояния, % от запаса										Признаки повреждения деревьев	Лесовые повреждения, %	Полученный рубчик, %	Вид повреждения, га										
								без признаков	ослабленные	ослабленные	умчающие	свежий сухой	старый сухой	свежий ветровал	старый ветровал	свежий бурелом	старый бурелом					аварийные деревья									
8	6*	6,7	защитные леса	запретные полосы лесов, расположенные вдоль водных объектов	4*	Ос	90*	24	36*	ДСНОС	0,5	III	170	33	30	33	10	8	3	2	27	28	29	30	31	32	33	34	6,7		
8	20*	3,3	защитные леса	защитные полосы лесов, расположенные вдоль дорог	2*	Лп*	55*	16*	20*				63	65	26						9										
8	22*	35,8	защитные леса	запретные полосы лесов, расположенные вдоль водных объектов	10	Ос	85*	25*	32*	ДСНОС	0,7*	I	270*	1064	17	47	18	4	6	2	6									35,8	
8	27*	1,4	защитные леса	защитные полосы лесов, расположенные вдоль дорог	10	Ос	15*	10*	12*	ДСНОС	0,9*	II	70*	80	10	5				5											

Показатели, не соответствующие таксационному описанию отмечаются "х".
Исполнитель работ по проведению лесопатологического обследования

ФИО Гребенников А.А.

Подпись

Дата составления документа

28.09.17

Телефон (800) 100-02-51

Ведомость перечёта деревьев, назначенных в рубку

ВРЕМЕННАЯ ПРОБНАЯ ПЛОЩАДЬ № 1

Субъект Российской Федерации: Чувашская Республика - Чувашия

Лесничество (лесопарк): Шемуришинское; Трехбалтаевское уч. л-во

Квартал: 8 Выдел: 6 Площадь: 6,7 га

Номер очага вредных организмов: -

Размер пробной площади: 0,60 га

Таксационная характеристика:

тип леса ДСНОС состав 4Д4Ос2Лп возраст 130 лет

бонитет III полнота 0,5 запас на га 170 м³

возобновление -

Время и причина ослабления лесного насаждения:

*2012-2016 г.г.; воздействия шквалистых и ураганных ветров прошлых лет, повлекшие
слом стволов деревьев; стволовые гнили*

Тип очага вредных организмов: эпизодический хронический
(подчеркнуть)

Фаза развития очага вредных организмов:

начальная нарастания численности собственно вспышка кризис
(подчеркнуть)

Состояние лесного насаждения, намечаемые мероприятия:

ослабленное (2,500); ВСП - 6,7 га; 15%

Исполнитель работ по проведению лесопатологического обследования:

Инженер-лесопатолог ООО НПО "АкваФлора"

Ф.И.О.: Гребенников А.А.

Телефон: (800) 100-02-51

Подпись 

Дата составления документа: "28" 09 2017 г.

ВЕДОМОСТЬ ПЕРЕЧЁТА ДЕРЕВЬЕВ

Порода: Д

Ступени толщины, см	Количество деревьев по категориям состояния, шт.																Всего деревьев по ступеням толщины	
	I	II	III	IV		V		VI			ветровал, бурелом			аварийные деревья			шт.	в том числе подлежат рубке, %
				НЗ	З	НЗ	З	НЗ	З	О	НЗ	З	О	НЗ	З	О		
1	2	3	4	5	6	7	8	9	10	11	12	13	14	15	16	17	18	19
20			1					1									2	1
24								2									2	2
28		1									1						2	1
32		2	2														4	0
36			4	2													6	0
40		3	2	1													6	0
44		1	2														3	0
48			1														1	0
52			1														1	0
56		1	1														2	0
60		1															1	0
Итого, %:	0	30	47	10		0		10			3			0			30	13

Порода: Ос

Ступени толщины, см	Количество деревьев по категориям состояния, шт.																Всего деревьев по ступеням толщины	
	I	II	III	IV		V		VI			ветровал, бурелом			аварийные деревья			шт.	в том числе подлежат рубке, %
				НЗ	З	НЗ	З	НЗ	З	О	НЗ	З	О	НЗ	З	О		
1	2	3	4	5	6	7	8	9	10	11	12	13	14	15	16	17	18	19
16	1																1	0
20																	0	0
24	1							1			4						6	5
28		1	2								1						4	1
32											2						2	2
36	1	5	2					1			1						10	2
40	2	1						1									4	1
44	2										1						3	1
48		2															2	0
52	1																1	0
Итого, %:	25	27	12	0		0		9			27			0			33	36

Порода: *Лп*

Ступени толщины, см	Количество деревьев по категориям состояния, шт.																Всего деревьев по ступеням толщины	
	I	II	III	IV		V		VI			ветровал, бурелом			аварийные деревья			шт.	в том числе подлежат рубке, %
				НЗ	З	НЗ	З	НЗ	З	О	НЗ	З	О	НЗ	З	О		
1	2	3	4	5	6	7	8	9	10	11	12	13	14	15	16	17	18	19
8																	0	0
12	6																6	0
16	4	6									8						18	8
20	9	6									2						17	2
24	1	2									1						4	1
28		1															1	0
32	12	3															15	0
36	2																2	0
40																	0	0
44																	0	0
Итого, %:	54	29	0	0	0	0	0	0	0	0	17	0	0	0	0	0	63	17

Ведомость перечёта деревьев, назначенных в рубку

ВРЕМЕННАЯ ПРОБНАЯ ПЛОЩАДЬ № 2

Субъект Российской Федерации: Чувашская Республика - Чувашия

Лесничество (лесопарк): Шемуришинское; Трехбалтаевское уч. л-во

Квартал: 8 Выдел: 22 Площадь: 35,8 га

Номер очага вредных организмов: -

Размер пробной площади: 3,00 га

Таксационная характеристика:

тип леса ДСНОС состав 100с возраст 85 лет

бонитет I полнота 0,7 запас на га 270 м³

возобновление -

Время и причина ослабления лесного насаждения:

2012-2016 г.г.; воздействия сильных, шквалистых и ураганных ветров прошлых лет, повлекшие наклон более 10°, изгиб, вывал или слом стволов деревьев; стволовые гнили

Тип очага вредных организмов: эпизодический хронический
(подчеркнуть)

Фаза развития очага вредных организмов:

начальная нарастания численности собственно вспышка кризис
(подчеркнуть)

Состояние лесного насаждения, намечаемые мероприятия:

сильно ослабленное (2,510); ВСП - 35,8 га; 18%

Исполнитель работ по проведению лесопатологического обследования:

Инженер-лесопатолог ООО НПО "АкваФлора"

Ф.И.О.: Гребенников А.А.

Телефон: (800) 100-02-51

Подпись

Дата составления документа: "28" 09 2017 г.

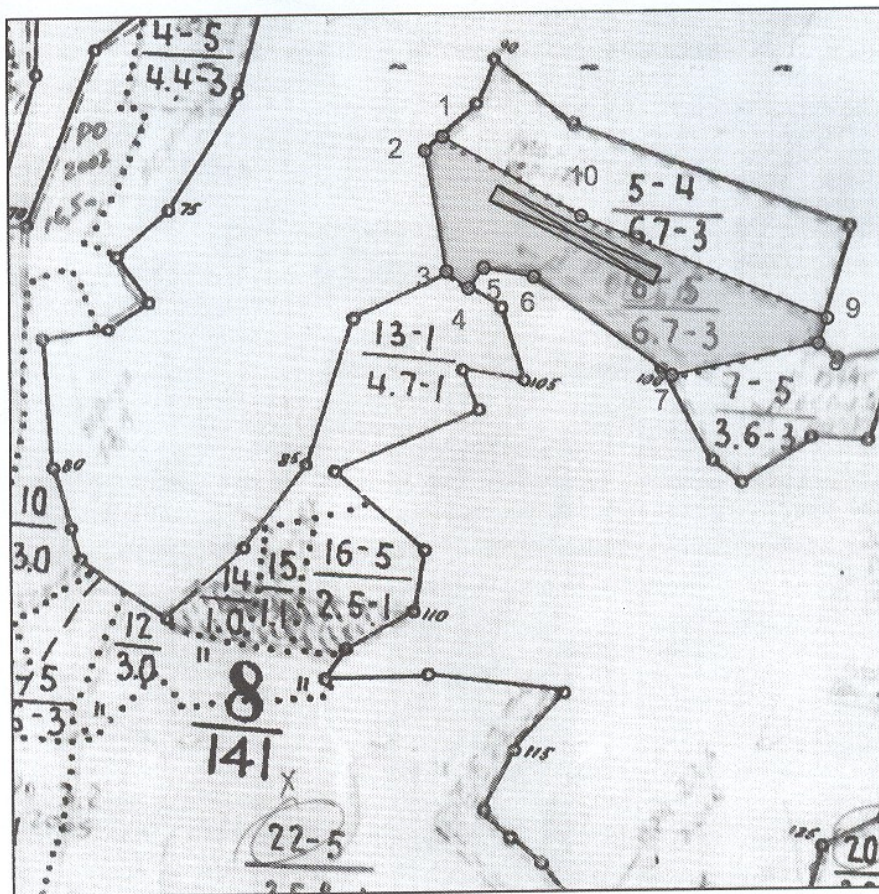
ВЕДОМОСТЬ ПЕРЕЧЁТА ДЕРЕВЬЕВ

Порода: *Ос*

Ступени толщины, см	Количество деревьев по категориям состояния, шт.																Всего деревьев по ступеням толщины		
	I	II	III	IV		V		VI			ветровал, бурелом			аварийные деревья			шт.	в том числе подлежат рубке, %	
				НЗ	З	НЗ	З	НЗ	З	О	НЗ	З	О	НЗ	З	О			
1	2	3	4	5	6	7	8	9	10	11	12	13	14	15	16	17	18	19	
8																		0	0
12	14										18							32	18
16	96	43						19			41							199	60
20	31			4				21			16							72	41
24	14	28	18					17			9							86	26
28	28	31	5								13							77	13
32	55	138	64	19				31										307	50
36	19	66	51	5				5			26							172	36
40	6	41	15	5							8							75	13
44	4	16																20	0
48		11																11	0
52		12																12	0
56																		0	0
Итого, %:	26	36	14	3		0		9			12			0				1063	24

Абрис участка

M 1 : 10000



№ выдела	Ленты (круговые площадки) перечёта				
	№ ленты (площадки)	Длина, м	Ширина, м	Радиус, м	Площадь, га
6	1	250	24	-	0,6

Номера точек	Координаты		Румбы линий	Длина, м
	Широта	Долгота		
1 - 2			ЮЗ 50°30'	31.0
2 - 3			ЮВ 9°30'	165.5
3 - 4			ЮВ 52°00'	38.0
4 - 5			СВ 38°30'	34.5
5 - 6			ЮВ 79°30'	69.0
6 - 7			ЮВ 54°00'	230.5
7 - 8			СВ 78°00'	202.0
8 - 9			СВ 20°30'	36.0
9 - 10			СЗ 67°00'	360.0
10 - 1			СЗ 60°00'	217.0

Условные обозначения	
ПРОВНАЯ ПЛОЩАДЬ	—

Исполнитель работ по проведению лесопатологического обследования:
Инженер-лесопатолог ООО НПО "АкваФлора"

ФИО : Гребенников А.А.

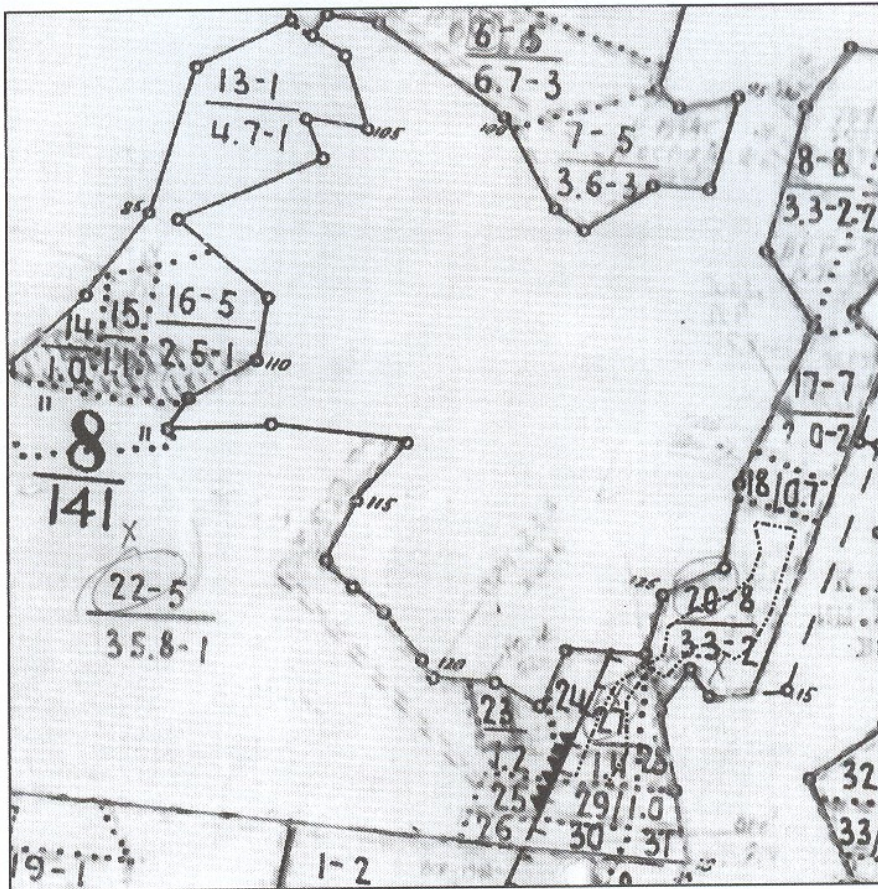
Подпись

Дата составления документа : "28" 09 2017 г.

Телефон : (800) 100-02-51

Абрис участка

М 1 : 10000



№ выдела	Ленты (круговые площадки) перечёта				
	№ ленты (площадки)	Длина, м	Ширина, м	Радиус, м	Площадь, га
20					3,3
27					1,4

Номера точек	Координаты		Румбы линий	Длина, м
	Широта	Долгота		

Условные обозначения		
НАПРАВЛЕНИЕ МАРШРУТНОГО ХОДА	-----	

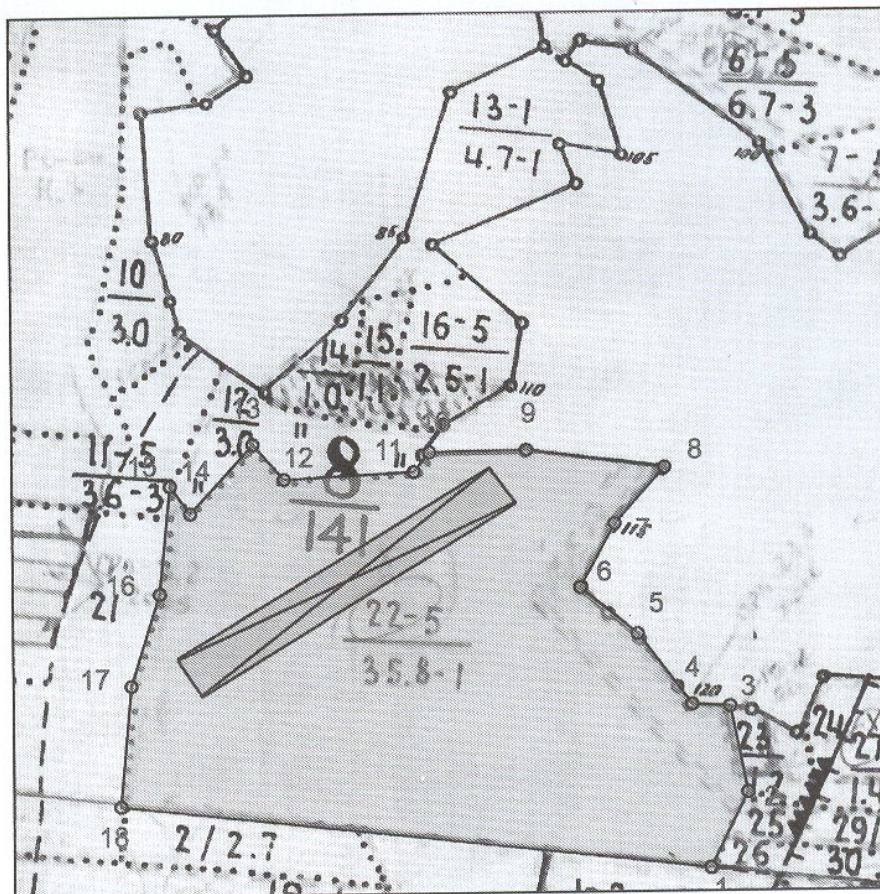
Исполнитель работ по проведению лесопатологического обследования:
Инженер-лесопатолог ООО НПО "АкваФлора"

ФИО : Гребенников А.А. _____ Подпись _____

Дата составления документа : "08" 09 2017 г. Телефон : (800) 100-02-51

Абрис участка

М 1 : 10000



№ выдела	Ленты (круговые площадки) перечёта				
	№ ленты (площадки)	Длина, м	Ширина, м	Радиус, м	Площадь, га
22	1	500	60	-	3,00

Номера точек	Координаты		Румбы линий	Длина, м				
	Широта	Долгота						
1 - 2			СВ 26° 00'	114.0	15 - 16		ЮЗ 6° 00'	147.0
2 - 3			СЗ 11° 30'	118.5	16 - 17		ЮЗ 17° 30'	130.0
3 - 4			СЗ 87° 00'	51.5	17 - 18		ЮЗ 5° 00'	163.5
4 - 5			СЗ 37° 00'	120.5	18 - 1		ЮВ 83° 30'	805.5
5 - 6			СЗ 50° 30'	100.0				
6 - 7			СВ 28° 30'	99.0				
7 - 8			СВ 42° 00'	101.5				
8 - 9			СЗ 82° 30'	189.0				
9 - 10			ЮЗ 89° 00'	132.5				
10 - 11			ЮЗ 39° 30'	34.0				
11 - 12			ЮЗ 87° 30'	177.0				
12 - 13			СЗ 41° 30'	63.5				
13 - 14			ЮЗ 43° 00'	126.0				
14 - 15			СЗ 36° 00'	46.0				

Условные обозначения	
ПРОБНАЯ ПЛОЩАДЬ	

Исполнитель работ по проведению лесопатологического обследования:
Инженер-лесопатолог ООО НПО "АкваФлора"

ФИО : Гребенников А.А.

Подпись

Дата составления документа : "14" 09 2017 г.

Телефон : (800) 100-02-51