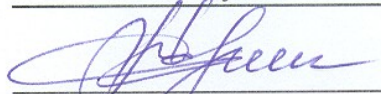


УТВЕРЖДАЮ:

Министр природных ресурсов
и экологии Чувашской Республики

 А.П. Коршунов

" 19 " февраля 20 18 г.

Акт

лесопатологического обследования № 311

лесных насаждений

Шемуршинского лесничества

Чувашской Республики - Чувашии

(субъект Российской Федерации)

Способ лесопатологического обследования:

1. Визуальный


2. Инструментальный

Место проведения:

| Участковое лесничество | Урочище (дача) | Квартал (кварталы) | Выдел (выделы) | Площадь, га |
|------------------------|----------------|-----------------------|-------------------|----------------|
| Трехбалтаевское | - | 30 | 3 | 1,8 |

Лесопатологическое обследование проведено на общей площади

1,8 га

**2.Инструментальное обследование лесного участка
в кв.30 (выд.3) Трехбалтаевского участкового лесничества**

2.1.Фактическая таксационная характеристика лесного насаждения соответствует / не соответствует таксационному описанию.
нужное подчеркнуть

Причины несоответствия: давность материалов лесоустройства

Ведомость лесных участков с выявленными несоответствиями таксационным описаниям приведена в приложении 1 к Акту.

2.2.Состояние насаждений: с нарушенной устойчивостью V
с утраченной устойчивостью

Причины повреждения:

изменение уровня грунтовых вод под воздействием почвенно-климатических факторов

Заселено (отработано) стволовыми вредителями:

| Вид вредителя | Порода | Встречаемость (% заселённых деревьев) | Степень заселения лесного насаждения (слабая, средняя, сильная) |
|--------------------------------|----------|---------------------------------------|---|
| <i>лубоед сосновый большой</i> | <i>C</i> | <i>1</i> | <i>слабая</i> |
| <i>усач серый длинноусый</i> | <i>C</i> | <i>12</i> | <i>слабая</i> |

Повреждено огнём:

| Вид пожара | Порода | Состояние корневых лап | | Состояние корневой шейки | | Подсушивание луба | |
|------------|--------|-----------------------------------|--|--|--|--|--|
| | | процент повреждённых огнём корлей | процент деревьев с данным повреждением | ожог корневой шейки по окружности (1/4; 2/4; 3/4; более 3/4) | процент деревьев с данным повреждением | по окружности (1/4; 2/4; 3/4; более 3/4) | процент деревьев с данным повреждением |
| - | - | - | - | - | - | - | - |

Поражено болезнями:

| Вид болезни | Порода | Встречаемость (% пораженных деревьев) | Степень поражения лесного насаждения (слабая, средняя, сильная) |
|-------------|--------|---------------------------------------|---|
| - | - | - | - |

2.3.Выборке подлежит 14,0 % деревьев, в том числе:

ослабленных - % (причины назначения: -);
 сильно ослабленных - % (причины назначения: -);
 усыхающих 1,0 % (причины назначения: деревья хвойных пород);
 свежего сухостоя - %;
 старого сухостоя 10,0 %;
 свежего ветровала - %;
 старого ветровала - %;
 свежего бурелома - %;
 старого бурелома 3,0 %;
 аварийных - %;

2.4.Полнота лесного насаждения после уборки деревьев, подлежащих рубке, составит 0,6 .

Критическая полнота для данной категории лесов 0,3

ЗАКЛЮЧЕНИЕ

к разделу 2

С целью предотвращения негативных процессов и снижения ущерба от их воздействия **назначено:**

| Участковое лесничество | Урочище (дача) | Квартал | Выдел | Площадь выдела, га | Вид мероприятия | Площадь мероприятия, га | Порода | Запас на выдел, куб.м. | Крайние сроки проведения |
|------------------------|----------------|---------|-------|--------------------|-----------------|-------------------------|--------|------------------------|--------------------------|
| Трехбалтаевское | - | 30 | 3 | 1,8 | ВСП | 1,8 | С | 68,5 | I-II кв. 2019 г. |

Ведомости перечёта деревьев, назначенных в рубку, и абрис лесного участка прилагаются (приложение 2 и 3 к Акту).

Меры по обеспечению возобновления:

не требуется

Мероприятия, необходимые для предупреждения повреждения или поражения смежных насаждений:

утилизация порубочных остатков после санитарных рубок путем дробления и мульчирования, либо вывоза в места, предназначенные для переработки древесины

Сведения для расчёта степени повреждения:

год образования старого сухостоя 2012-2016 г.г.
основная причина повреждения древесины изменение уровня грунтовых вод под воздействием почвенно-климатических факторов

Дата проведения обследований: 20.09.2017г

Исполнитель работ по проведению лесопатологического обследования:

Инженер-лесопатолог ООО НПО "АкваФлора"

Ф.И.О.: Гребенников А.А. Подпись: 

Ведомость лесных участков с выявленными несоответствиями таксационным описаниям

| Источник данных | Год проведения лесоустройства | Номер квартала | Номер выдела | Площадь выдела, га | Целевое назначение лесов | Категория защитных лесов | Номер лесопатологического выдела | Площадь лесопатологического выдела, га | Таксационная характеристика | | | | | | | | | | Заложено пробных площадей | |
|-----------------|-------------------------------|----------------|--------------|--------------------|--------------------------|---|----------------------------------|--|-----------------------------|--------|--------------|-------------------|---------------------|----------|-------------|--------------------|---------|---------|---------------------------|-----------------|
| | | | | | | | | | состав | порода | возраст, лет | средняя высота, м | средний диаметр, см | тип леса | тип условий | местопроизрастания | полнота | бонитет | запас, куб.м/га | количество, шт. |
| ТО | 1994 | 30 | 3 | 1,8 | защитные леса | запретные полосы лесов, расположенные вдоль водных объектов | | | 10 С | 50 | 20 | 22 | СЛП | С2 | 0,7 I | 240 | 1 | 1,80 | | |
| Ф | - | | | | | | | | 10 С | 70 | 22 | 24 | СЛП | С2 | 0,7 I | 270 | | | | |

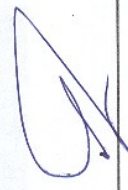
Примечание:

ТО - таксационные описания
Ф - фактическая характеристика лесного насаждения

Исполнитель работ по проведению лесопатологического обследования:

Инженер-лесопатолог ООО НПО "АкваФлора"

Ф.И.О.: Гребенников А.А.



Подпись: _____

Результаты проведения лесопатологического обследования лесных насаждений за сентябрь 2017 г.

Субъект Российской Федерации Чувашская Республика - Чувашия Лесничество (лесопарк) Шемуришское

Участковое лесничество Трехбалтаевское Урочище (лесная дача)

| 1 | 2 | 3 | 4 | 5 | 6 | 7 | 8 | | | | | | | | | | 9 | 10 | 11 | 12 | 13 | 14 | 15 | 16 | 17 | 18 | | | | | | | | | | 19 | 20 | 21 | 22 | 23 | 24 | 25 | 26 | 27 | 28 | 29 | 30 | 31 | 32 | 33 | | 34 |
|----------------|--------------|--------------------|--------------------------|---|----------------------------------|----------------|--|--------|-------|---------|-------------------|---|----------|---------|---------|------------------|-----------------------------|--------------------------|-------------|-------------|------------------------------------|--------------------------------------|--------------|---|-----------------|--|----------------|--------------------------------------|-------------------|-------------------------------|---------------------------------|---------------------------------|-----------------------|-------------|-------------|----|----|----|----|----|----|----|----|----|----|----|----|----|----|-----------------------|--|----|
| | | | | | | | Таксационная характеристика лесного насаждения | | | | | Распределение деревьев по категориям состояния, % от запаса | | | | | | | | | | | | | | Признаки повреждения деревьев | | | | | Причина ослабления, повреждения | | | | | | | | | | | | | | | | | | | Поврежденный рубек, % | | |
| номер квартала | номер выдела | площадь выдела, га | лесовое назначение лесов | категория защитных лесов | номер лесопатологического выдела | площадь выдела | лесопатологического выдела | состав | номер | возраст | средняя высота, м | средний диаметр, см | тип леса | полнота | бонитет | запас, куб. м/га | число деревьев на проб, шт. | без признаков ослабления | ослабленные | ослабленные | сильно ослабленные | усыхающие | свежий сухой | старый сухой | свежий ветровал | старый ветровал | свежий бурелом | старый бурелом | аварийные деревья | признаки повреждения деревьев | доля поврежденных деревьев, % | причина ослабления, повреждения | поврежденный рубек, % | площадь, га | площадь, га | | | | | | | | | | | | | | | | | |
| 30 | 3* | 1,8 | защитные леса | запретные полосы лесов, расположенные вдоль водных объектов | - | - | 10 С | 70* | 22* | 24* | СЛП | 0,71 | 270* | 926 | 47 | 24 | 15 | 1 | 10 | 3 | заселено >3/4 окр. ств. под кроной | отработано >3/4 окр. ств. под кроной | 2 | изменение уровня грунтовых вод под воздействием почвенно-климатических факторов; воздействия шквальных и ураганных ветров | 1 | прошлых лет, повлекшие ствол повреждение (заселено или отработано) | 12 | отработано >3/4 окр. ств. под кроной | 14 | ВСР | 1,8 | | | | | | | | | | | | | | | | | | | | | |

Показатели, не соответствующие таксационному описанию отмечаются "*".

Исполнитель работ по проведению лесопатологического обследования

ФИО Гребенников А.А. Подпись

Дата составления документа 28.09.17

Телефон (800) 100-02-51

Ведомость перечёта деревьев, назначенных в рубку

ВРЕМЕННАЯ ПРОБНАЯ ПЛОЩАДЬ № 1

Субъект Российской Федерации: Чувашская Республика - Чувашия

Лесничество (лесопарк): Шемуришинское; Трехбалтаевское уч. л-во

Квартал: 30 Выдел: 3 Площадь: 1,8 га

Номер очага вредных организмов: -

Размер пробной площади: 1,80 га

Таксационная характеристика:

тип леса СЛП состав 10С+С возраст 70 лет

бонитет I полнота 0,7 запас на га 270 м³

возобновление -

Время и причина ослабления лесного насаждения:

2012-2016 г.г.; изменение уровня грунтовых вод под воздействием почвенно-климатических факторов

Тип очага вредных организмов: эпизодический хронический
(подчеркнуть)

Фаза развития очага вредных организмов:

начальная нарастания численности собственно вспышка кризис
(подчеркнуть)

Состояние лесного насаждения, намечаемые мероприятия:

ослабленное (2,090); ВСП - 1,8 га; 14%

Исполнитель работ по проведению лесопатологического обследования:

Инженер-лесопатолог ООО НПО "АкваФлора"

Ф.И.О.: Гребенников А.А.

Подпись

Телефон: (800) 100-02-51

Дата составления документа: "28" 09 2017 г.

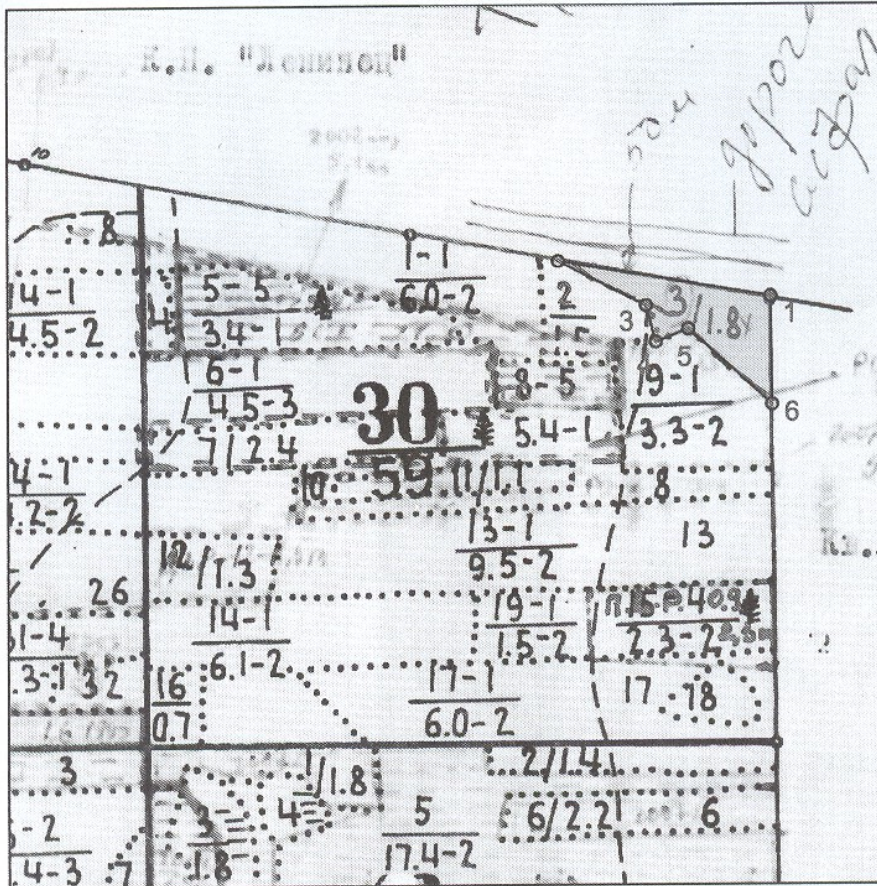
ВЕДОМОСТЬ ПЕРЕЧЁТА ДЕРЕВЬЕВ

Порода: С

| Ступени толщины, см | Количество деревьев по категориям состояния, шт. | | | | | | | | | | | | | | | | Всего деревьев по ступеням толщины | |
|---------------------|--|----|-----|----|---|----|---|----|----|----|-------------------|----|----|-------------------|----|----|------------------------------------|-------------------------------|
| | I | II | III | IV | | V | | VI | | | ветровал, бурелом | | | аварийные деревья | | | шт. | в том числе подлежат рубке, % |
| | | | | НЗ | З | НЗ | З | НЗ | З | О | НЗ | З | О | НЗ | З | О | | |
| | 1 | 2 | 3 | 4 | 5 | 6 | 7 | 8 | 9 | 10 | 11 | 12 | 13 | 14 | 15 | 16 | 17 | 18 |
| 1 | 2 | 3 | 4 | 5 | 6 | 7 | 8 | 9 | 10 | 11 | 12 | 13 | 14 | 15 | 16 | 17 | 18 | 19 |
| 8 | | | | | | | | | | | | | | | | | 0 | 0 |
| 12 | 6 | 31 | | | | | | | | | | | | | | | 37 | 0 |
| 16 | 40 | 28 | 58 | | 1 | | | | | 20 | | | | | | | 147 | 21 |
| 20 | 64 | 62 | 54 | | | | | | | 14 | | | | | | | 194 | 14 |
| 24 | 87 | 35 | 30 | | | | | | | 31 | | | 5 | | | | 188 | 36 |
| 28 | 102 | 28 | 22 | | 5 | | | | | 16 | | | 13 | | | | 186 | 34 |
| 32 | 62 | 36 | 14 | | 2 | | | | | | | | | | | | 114 | 2 |
| 36 | | 10 | | | | | | | | 7 | | | 3 | | | | 20 | 10 |
| 40 | 21 | 9 | | | | | | | | 5 | | | | | | | 35 | 5 |
| 44 | 2 | | 3 | | | | | | | | | | | | | | 5 | 0 |
| 48 | | | | | | | | | | | | | | | | | 0 | 0 |
| Итого, %: | 41 | 26 | 20 | 1 | 0 | 10 | 2 | 0 | | | | | | | | | 926 | 13 |

Абрис участка

М 1 : 10000



| № выдела | Ленты (круговые площадки) перечёта | | | | |
|----------|------------------------------------|----------|-----------|-----------|-------------|
| | № ленты (площадки) | Длина, м | Ширина, м | Радиус, м | Площадь, га |
| 3 | | | | | 1,8 |

| Номера точек | Координаты | | Румбы линий | Длина, м |
|--------------|------------|---------|-------------|----------|
| | Широта | Долгота | | |
| 1 - 2 | | | СЗ 80° 30' | 291.5 |
| 2 - 3 | | | ЮВ 63° 30' | 133.5 |
| 3 - 4 | | | ЮВ 15° 00' | 50.5 |
| 4 - 5 | | | СВ 68° 00' | 47.5 |
| 5 - 6 | | | ЮВ 47° 30' | 152.0 |
| 6 - 1 | | | СЗ 0° 30' | 145.5 |

Исполнитель работ по проведению лесопатологического обследования:
Инженер-лесопатолог ООО НПО "АкваФлора"

ФИО : Гребенников А.А.

Подпись

Дата составления документа : "28" 09 2017 г.

Телефон : (800) 100-02-51