


УТВЕРЖДАЮ:

Министр природных ресурсов
и экологии Чувашской Республики

 А.П. Коршунов

" 19 " февраля 20 18 г.

Акт

лесопатологического обследования № 309

лесных насаждений

Канашиского лесничества

Чувашской Республики - Чувашии

(субъект Российской Федерации)

Способ лесопатологического обследования:

1. Визуальный

2. Инструментальный

Место проведения:

Участковое лесничество	Урочище (дача)	Квартал (кварталы)	Выдел (выделы)	Площадь, га
Шихранское	-	86	15	9,2

Лесопатологическое обследование проведено на общей площади

9,2 га



М.А. Родионов

**2.Инструментальное обследование лесного участка
в кв.86 (выд.15) Шихранского участкового лесничества**

2.1.Фактическая таксационная характеристика лесного насаждения
соответствует / не соответствует таксационному описанию.
нужное подчеркнуть

Причины несоответствия: давность материалов лесоустройства

Ведомость лесных участков с выявленными несоответствиями таксационным описаниям приведена в приложении 1 к Акту.

2.2.Состояние насаждений: с нарушенной устойчивостью
с утраченной устойчивостью

Причины повреждения:

засуха 2010 г.; воздействия сильных, шквалистых и ураганных ветров прошлых лет, повлекшие наклон более 10°, изгиб, вывал или слом стволов деревьев

Заселено (отработано) стволовыми вредителями:

Вид вредителя	Порода	Встречаемость (% заселённых деревьев)	Степень заселения лесного насаждения (слабая, средняя, сильная)
-	-	-	-

Повреждено огнём:

Вид пожара	Порода	Состояние корневых лап		Состояние корневой шейки		Подсушивание луба	
		процент повреждённых огнём корней	процент деревьев с данным повреждением	ожог корневой шейки по окружности (1/4; 2/4; 3/4; более 3/4)	процент деревьев с данным повреждением	по окружности (1/4; 2/4; 3/4; более 3/4)	процент деревьев с данным повреждением
-	-	-	-	-	-	-	-

Поражено болезнями:

Вид болезни	Порода	Встречаемость (% поражённых деревьев)	Степень поражения лесного насаждения (слабая, средняя, сильная)
-	-	-	-

2.3.Выборке подлежит 80,0 % деревьев, в том числе:

ослабленных - % (причины назначения: -);
 сильно ослабленных - % (причины назначения: -);
 усыхающих - % (причины назначения: -);
 свежего сухостоя - %;
 старого сухостоя 67,0 %;
 свежего ветровала - %;
 старого ветровала 7,0 %;
 свежего бурелома - %;
 старого бурелома 6,0 %;
 аварийных - %;

2.4.Полнота лесного насаждения после уборки деревьев, подлежащих рубке, составит 0,14.

Критическая полнота для данной категории лесов 0,5

ЗАКЛЮЧЕНИЕ

к разделу 2

С целью предотвращения негативных процессов и снижения ущерба от их воздействия **назначено:**

Участковое лесничество	Урочище (дача)	Квартал	Выдел	Площадь выдела, га	Вид мероприятия	Площадь мероприятия, га	Порода	Запас на выдел, куб.м.	Крайние сроки проведения
Шихранское	-	86	15	9,2	ССР	9,2	Е	1188,0	I-II кв. 2019 г.

Ведомости перече́та деревьев, назначенных в рубку, и абрис лесного участка прилагаются (приложение 2 и 3 к Акту).

Меры по обеспечению возобновления:

создание лесных культур после проведения ССР

Мероприятия, необходимые для предупреждения повреждения или поражения смежных насаждений:

утилизация убранный неликвидной древесины путём дробления либо её вывозка.

Сведения для расчёта степени повреждения:

год образования старого сухостоя 2012-2014 г.г.

основная причина повреждения древесины засуха 2010 г.; воздействия

сильных, шквалистых и ураганных ветров прошлых лет, повлекшие

наклон более 10°, изгиб, вывал или слом стволов деревьев

Дата проведения обследований: 19.08.2017г.

Исполнители работ по проведению лесопатологического обследования:

Инженер-лесопатолог ООО НПО "АкваФлора"

Ф.И.О.: Гребенников А.А. Подпись: 

Инженер-лесопатолог ООО НПО "АкваФлора"

Ф.И.О.: Зуев Р.С. Подпись: 

Ведомость лесных участков с выявленными несоответствиями таксационным описаниям

Источники данных	Год проведения обследования	Номер квартала	Номер выдела	Площадь выдела, га	Целевое назначение лесов	Категория защитных лесов	Номер лесопатологического выдела	Площадь лесопатологического выдела, га	Таксационная характеристика										Заложено пробных площадей	
									состав	возраст, лет	средняя высота, м	средний диаметр, см	тип леса	тип условий	местопрорастания	полнота	бонитет	запас, куб.м/га	количество, шт.	общая площадь, га
ТО	1994	86	15	9,2	эксплуатационные леса	-	-	-	10 Е	30	11	12	ЕЛП	С2	0,8	110	1	0,90		
Ф	-	-	-	-	-	-	-	-	10 Е	50	12	16	ЕЛП	С2	0,7	130	-	-		

Примечание:

ТО - таксационные описания

Ф - фактическая характеристика лесного насаждения

Исполнители работ по проведению лесопатологического обследования:

Инженер-лесопатолог ООО НПО "АкваФлора"

Ф.И.О.: Гребенников А.А.

Подпись: _____



Инженер-лесопатолог ООО НПО "АкваФлора"

Ф.И.О.: Зуев Р.С.

Подпись: _____



Результаты проведения лесопатологического обследования лесных насаждений за август 2017 г.

Субъект Российской Федерации

Чувашская Республика - Чувашия

Лесничество (лесопар

Канашское

Участковое лесничество

Шихранское

Урочище (лесная дача

1	2	3	4	5	6	7	Таксационная характеристика лесного насаждения								17	Распределение деревьев по категориям состояния, % от запаса										28	30	31	32	34						
							8	9	10	11	12	13	14	15		16	17	18	19	20	21	22	23	24	25					26	27	29	33	вид		
86	15*	9,2	эксплуатационные леса	.	.	.	10 Е	50*	12*	16*	ЕЛП	0,7*	II	130*	987	2	12	6	67	7	6	6	23	24	25	26	27	28	29	30	31	32	33	34		

Показатели, не соответствующие таксационному описанию отмечаются "**".
Исполнитель работ по проведению лесопатологического обследования

ФИО Гребенников А.А.

Подпись

ФИО Зуев Р.С.

Подпись

Дата составления документа

26.09.17г

Телефон

(800) 100-02-51

Ведомость перечёта деревьев, назначенных в рубку

ВРЕМЕННАЯ ПРОБНАЯ ПЛОЩАДЬ № 1

Субъект Российской Федерации: Чувашская Республика - Чувашия

Лесничество (лесопарк): Канашское; Шихранское уч. л-во

Квартал: 86 Выдел: 15 Площадь: 9,2 га

Номер очага вредных организмов: -

Размер пробной площади: 0,90 га

Таксационная характеристика:

тип леса ЕЛП состав 10Е возраст 50 лет

бонитет II полнота 0,7 запас на га 130 м³

возобновление -

Время и причина ослабления лесного насаждения:

2014-2016 г.г.; засуха 2010 г.; воздействия сильных, шквалистых и ураганных ветров прошлых лет, повлекшие наклон более 10°, изгиб, вывал или слом стволов деревьев

Тип очага вредных организмов: эпизодический хронический
(подчеркнуть)

Фаза развития очага вредных организмов:

начальная нарастания численности собственно вспышка кризис
(подчеркнуть)

Состояние лесного насаждения, намечаемые мероприятия:

усыхающее (4,440); ССР - 9,2 га

Исполнители работ по проведению лесопатологического обследования:

Инженер-лесопатолог ООО НПО "АкваФлора"

Ф.И.О.: Гребенников А.А.

Подпись 

Инженер-лесопатолог ООО НПО "АкваФлора"

Ф.И.О.: Зуев Р.С.

Подпись 

Телефон: (800) 100-02-51

Дата составления документа: "26" 09 2017 г.

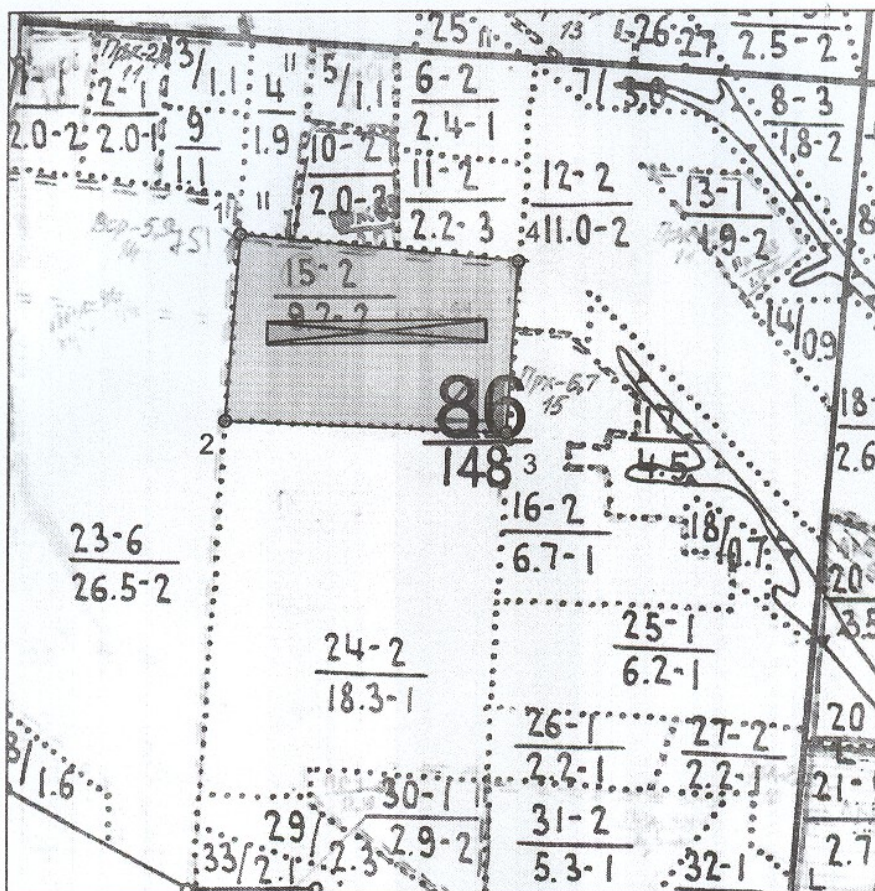
ВЕДОМОСТЬ ПЕРЕЧЁТА ДЕРЕВЬЕВ

Порода: *E*

Ступени толщины, см	Количество деревьев по категориям состояния, шт.															Всего деревьев по ступеням толщины			
	I	II	III	IV		V		VI			ветровал, бурелом			аварийные деревья			шт.	в том числе подлежат рубке, %	
				НЗ	З	НЗ	З	НЗ	З	О	НЗ	З	О	НЗ	З	О			
8			21					112					14					147	126
12		51	14					208					37					310	245
16	15	26	39					226					63					369	289
20		21						117					14					152	131
24		4						5										9	5
28																		0	0
32																		0	0
36																		0	0
40																		0	0
44																		0	0
Итого, %:	2	10	7	0		0		68					13				0	987	81

Абрис участка

М 1 : 10000



№ выдела	Ленты (круговые площадки) перечёта				
	№ ленты (площадки)	Длина, м	Ширина, м	Радиус, м	Площадь, га
15	1	300	30	-	0,9

Номера точек	Координаты		Румбы линий	Длина, м
	Широта	Долгота		
1 - 2			ЮЗ 4° 30'	251.5
2 - 3			ЮВ 87° 30'	383.5
3 - 4			СВ 4° 00'	231.0
4 - 1			СЗ 84° 30'	381.5

Условные обозначения		
ПРОБНАЯ ПЛОЩАДЬ		

Исполнитель работ по проведению лесопатологического обследования:
Инженер-лесопатолог ООО НПО "АкваФлора"

ФИО : Гребенников А.А. _____ Подпись

Инженер-лесопатолог ООО НПО "АкваФлора"
Ф.И.О.: Зуев Р.С.

Подпись _____

Дата составления документа : "26" _____ 09 2017 г.

Телефон : (800) 100-02-51