


УТВЕРЖДАЮ:

Министр природных ресурсов
и экологии Чувашской Республики

 А.П. Коршунов

" 19 " февраля 20 18 г.

Акт

лесопатологического обследования № 308

лесных насаждений

Канаишского лесничества

Чувашской Республики - Чувашии

(субъект Российской Федерации)

Способ лесопатологического обследования:

1. Визуальный

2. Инструментальный

Место проведения:

Участковое лесничество	Урочище (дача)	Квартал (кварталы)	Выдел (выделы)	Площадь, га
Шихранское	-	79	14	0,8
			21	2,9

Лесопатологическое обследование проведено на общей площади

3,7 га



М.Т. Прохорова

**2А.Инструментальное обследование лесного участка
в кв.79 (выд. 14) Шихранского участкового лесничества**

2А.1.Фактическая таксационная характеристика лесного насаждения
соответствует / не соответствует таксационному описанию.
нужное подчеркнуть

Причины несоответствия: _____

Ведомость лесных участков с выявленными несоответствиями таксационным описаниям приведена в приложении 1 к Акту.

2А.2.Состояние насаждений: с нарушенной устойчивостью
с утраченной устойчивостью

Причины повреждения: засуха 2010 г.

Заселено (отработано) стволовыми вредителями:

Вид вредителя	Порода	Встречаемость (% заселённых деревьев)	Степень заселения лесного насаждения (слабая, средняя, сильная)
-	-	-	-

Повреждено огнём:

Вид пожара	Порода	Состояние корневых лап		Состояние корневой шейки		Подсушивание луба	
		процент повреждённых огнём корней	процент деревьев с данным повреждением	ожог корневой шейки по окружности (1/4; 2/4; 3/4; более 3/4)	процент деревьев с данным повреждением	по окружности (1/4; 2/4; 3/4; более 3/4)	процент деревьев с данным повреждением
-	-	-	-	-	-	-	-

Поражено болезнями:

Вид болезни	Порода	Встречаемость (% поражённых деревьев)	Степень поражения лесного насаждения (слабая, средняя, сильная)
-	-	-	-

2А.3.Выборке подлежит 80,0 % деревьев, в том числе:

ослабленных _____ % (причины назначения: _____);
 сильно ослабленных _____ % (причины назначения: _____);
 усыхающих _____ % (причины назначения: _____);
 свежего сухостоя _____ %;
 старого сухостоя 65,0 %;
 свежего ветровала _____ %;
 старого ветровала _____ %;
 свежего бурелома _____ %;
 старого бурелома 15,0 %;
 аварийных _____ %;

2А.4.Полнота лесного насаждения после уборки деревьев, подлежащих рубке, составит 0,16.

Критическая полнота для данной категории лесов 0,5

**2Б.Инструментальное обследование лесного участка
в кв.79 (выд. 21) Шихранского участкового лесничества**

2Б.1.Фактическая таксационная характеристика лесного насаждения
соответствует / не соответствует таксационному описанию.

нужное подчеркнуть

Причины несоответствия: _____

Ведомость лесных участков с выявленными несоответствиями таксационным описаниям приведена в приложении 1 к Акту.

2Б.2.Состояние насаждений: с нарушенной устойчивостью
с утраченной устойчивостью

Причины повреждения: засуха 2010 г.

Заселено (отработано) стволовыми вредителями:

Вид вредителя	Порода	Встречаемость (% заселённых деревьев)	Степень заселения лесного насаждения (слабая, средняя, сильная)
-	-	-	-

Повреждено огнём:

Вид пожара	Порода	Состояние корневых лап		Состояние корневой шейки		Подсушивание луба	
		процент повреждённых огнём корней	процент деревьев с данным повреждением	ожог корневой шейки по окружности (1/4; 2/4; 3/4; более 3/4)	процент деревьев с данным повреждением	по окружности (1/4; 2/4; 3/4; более 3/4)	процент деревьев с данным повреждением
-	-	-	-	-	-	-	-

Поражено болезнями:

Вид болезни	Порода	Встречаемость (% поражённых деревьев)	Степень поражения лесного насаждения (слабая, средняя, сильная)
-	-	-	-

2Б.3.Выборке подлежит 75,0 % деревьев, в том числе:

ослабленных _____ % (причины назначения: _____);
 сильно ослабленных _____ % (причины назначения: _____);
 усыхающих 10,0 % (причины назначения: п.31 приказа №470);
 свежего сухостоя _____ %;
 старого сухостоя 46,0 %;
 свежего ветровала _____ %;
 старого ветровала _____ %;
 свежего бурелома _____ %;
 старого бурелома 19,0 %;
 аварийных _____ %;

2Б.4.Полнота лесного насаждения после уборки деревьев, подлежащих рубке, составит 0,2.

Критическая полнота для данной категории лесов 0,5

ЗАКЛЮЧЕНИЕ

к разделам 2А, 2Б

С целью предотвращения негативных процессов и снижения ущерба от их воздействия **назначено:**

Участковое лесничество	Урочище (дача)	Квартал	Выдел	Площадь выдела, га	Вид мероприятия	Площадь мероприятия, га	Порода	Запас на выдел, куб.м.	Крайние сроки проведения
Шихранское	-	79	14	0,8	ССР	0,8	Е	110,7	I-II кв. 2019 г.
			21	2,9	ССР	2,90	Е	377,6	

Ведомости перечёта деревьев, назначенных в рубку, и абрис лесного участка прилагаются (приложение 2 и 3 к Акту).

Меры по обеспечению возобновления:

создание лесных культур после проведения ССР

Мероприятия, необходимые для предупреждения повреждения или поражения смежных насаждений:

утилизация убранной неликвидной древесины путём дробления либо её вывозка.

Сведения для расчёта степени повреждения:

год образования старого сухостоя 2012-2016 г.г.

основная причина повреждения древесины засуха 2010 г.

Дата проведения обследований: 18.08.2017г.

Исполнители работ по проведению лесопатологического обследования:

Инженер-лесопатолог ООО НПО "АкваФлора"

Ф.И.О.: Гребенников А.А. Подпись: 

Инженер-лесопатолог ООО НПО "АкваФлора"

Ф.И.О.: Зуев Р.С. Подпись: 

Результаты проведения лесопатологического обследования лесных насаждений за август 2017 г.

Субъект Российской Федерации

Чувашская Республика - Чувашия

Лесничество (лесопар

Канашское

Участковое лесничество

Шихранское

Урочище (лесная дача

1	2	3	4	5	6	7	Таксационная характеристика лесного насаждения								17	Распределение деревьев по категориям состояния, % от запаса										29	30	31	32	33		34															
							8	9	10	11	12	13	14	15		16	18	19	20	21	22	23	24	25	26					27	28		33	34													
Номер квартала	Номер выдела	Площадь выдела, га	Целевое назначение лесов	Категория защитных лесов	Номер лесопатологического выдела	Площадь выдела	Высота	состав	попорода	возраст	средняя высота, м	средний диаметр, см	тип леса	полнота	фонитет	запас, куб.м/га	Число деревьев на проб, шт.	без признаков ослабления	ослабленные	сильно ослабленные	умывающие	свежий сухостой	свежий ветровал	свежий бурелом	старый сухостой	старый ветровал	свежий бурелом	старый бурелом	аварийные деревья	Признаки повреждения деревьев	Доля поврежденных деревьев, %	Причина ослабления, повреждения	Полнота рубки, %	вид	площадь, га												
79	14	0,8	эксплуатационные леса	.	.	.	10Е	35	13	14	ЕЛП	0,8 I	140	1347	1	12	7	65	46	19	15	29	30	засуха 2010 г.; воздействия сильных, шквалистых и ураганных ветров прошлых лет, повлекшие наклон более 10°, изгиб, вывал или слом стволов деревьев	80	ССР	0,8																				
79	21	2,9	эксплуатационные леса	.	.	.	10Е	35	12	12	ЕЛП	0,8 II	130	2543	3	22	10	46	19	52	45	48	3	4	4	3	4	3	4	засуха 2010 г.; воздействия сильных, шквалистых и ураганных ветров прошлых лет, повлекшие наклон более 10°, изгиб, вывал или слом стволов деревьев	75	ССР	2,9														

Показатели, не соответствующие таксационному описанию отмечаются "х".
Исполнитель работ по проведению лесопатологического обследования

ФИО Гребенников А.А. Подпись

ФИО Зуев Р.С. Подпись

Дата составления документа

26.09.17

Телефон (800) 100-02-51

Подпись

Подпись

Ведомость перечёта деревьев, назначенных в рубку

ВРЕМЕННАЯ ПРОБНАЯ ПЛОЩАДЬ № 1

Субъект Российской Федерации: Чувашская Республика - Чувашия

Лесничество (лесопарк): Канашское; Шихранское уч. л-во

Квартал: 79 Выдел: 14 Площадь: 0,8 га

Номер очага вредных организмов: -

Размер пробной площади: 0,80 га

Таксационная характеристика:

тип леса ЕЛП состав 10Е возраст 35 лет

бонитет I полнота 0,8 запас на га 140 м³

возобновление -

Время и причина ослабления лесного насаждения:

2014-2016 г.г.; засуха 2010 г.

Тип очага вредных организмов: эпизодический хронический
(подчеркнуть)

Фаза развития очага вредных организмов:

начальная нарастания численности собственно вспышка кризис
(подчеркнуть)

Состояние лесного насаждения, намечаемые мероприятия:

усыхающее (4,460); ССР - 0,8 га

Исполнители работ по проведению лесопатологического обследования:

Инженер-лесопатолог ООО НПО "АкваФлора"

Ф.И.О.: Гребенников А.А.

Подпись 

Инженер-лесопатолог ООО НПО "АкваФлора"

Ф.И.О.: Зуев Р.С.

Подпись 

Телефон: (800) 100-02-51

Дата составления документа: "26" 09 2017 г.

ВЕДОМОСТЬ ПЕРЕЧЁТА ДЕРЕВЬЕВ

Порода: *E*

Ступени толщины, см	Количество деревьев по категориям состояния, шт.															Всего деревьев по ступеням толщины		
	I	II	III	IV		V		VI			ветровал, бурелом			аварийные деревья			шт.	в том числе подлежат рубке, %
				НЗ	З	НЗ	З	НЗ	З	О	НЗ	З	О	НЗ	З	О		
8		28	56					318				41					443	359
12	14	89	74					331				67					575	398
16		35	7					164				54					260	218
20		4						57				8					69	65
24																	0	0
28																	0	0
32																	0	0
36																	0	0
40																	0	0
44																	0	0
Итого, %:	1	11	10	0	0	0	0	65	0	0	0	13	0	0	0	0	1347	77

Ведомость перечёта деревьев, назначенных в рубку

ВРЕМЕННАЯ ПРОБНАЯ ПЛОЩАДЬ № 2

Субъект Российской Федерации: Чувашская Республика - Чувашия

Лесничество (лесопарк): Канашское; Шихранское уч. л-во

Квартал: 79 Выдел: 21 Площадь: 2,90 га

Номер очага вредных организмов: -

Размер пробной площади: 2,90 га

Таксационная характеристика:

тип леса ЕЛП состав 10Е+Б возраст 35 лет

бонитет II полнота 0,8 запас на га 130 м³

возобновление -

Время и причина ослабления лесного насаждения:

2014-2016 г.г.; засуха 2010 г.

Тип очага вредных организмов: эпизодический хронический
(подчеркнуть)

Фаза развития очага вредных организмов:

начальная нарастания численности собственно вспышка кризис
(подчеркнуть)

Состояние лесного насаждения, намечаемые мероприятия:

усыхающее (4,370); ССР - 2,9 га

Исполнители работ по проведению лесопатологического обследования:

Инженер-лесопатолог ООО НПО "АкваФлора"

Ф.И.О.: Гребенников А.А.

Подпись 

Инженер-лесопатолог ООО НПО "АкваФлора"

Ф.И.О.: Зуев Р.С.

Подпись 

Телефон: (800) 100-02-51

Дата составления документа: "26" 09 2017 г.

ВЕДОМОСТЬ ПЕРЕЧЁТА ДЕРЕВЬЕВ

Порода: *Е*

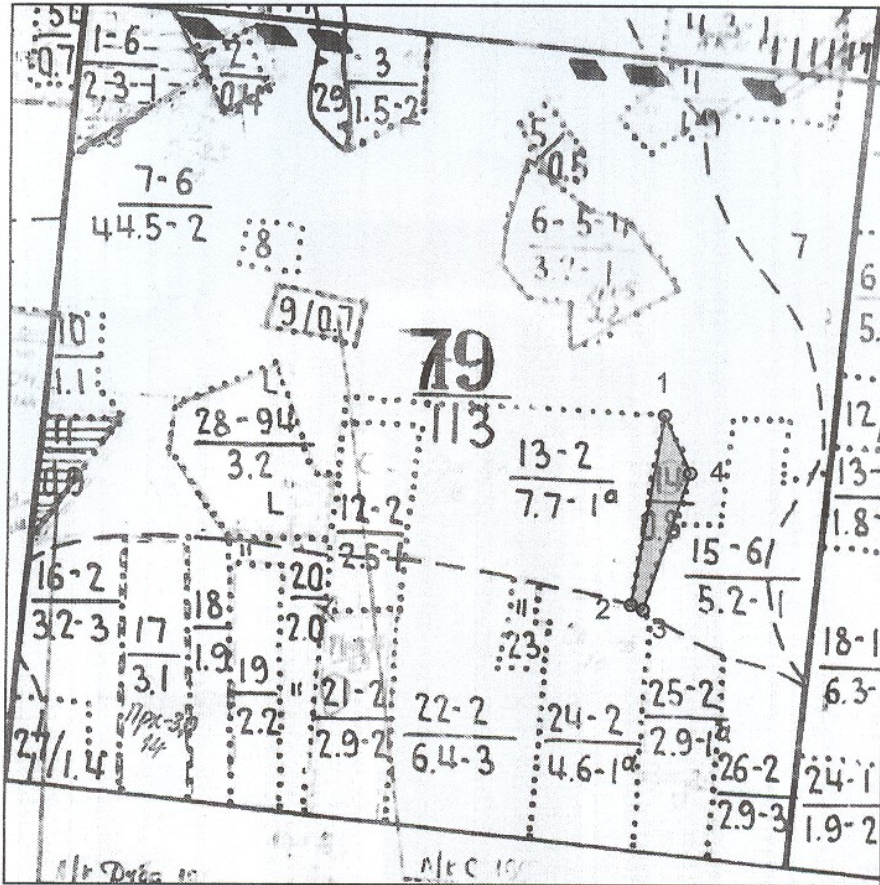
Ступени толщины, см	Количество деревьев по категориям состояния, шт.															Всего деревьев по ступеням толщины			
	I	II	III	IV		V		VI			ветровал, бурелом			аварийные деревья			шт.	в том числе подлежат рубке, %	
				НЗ	З	НЗ	З	НЗ	З	О	НЗ	З	О	НЗ	З	О			
8			24					216										240	216
12		24	118	98				312				95						647	407
16		48	215	193				481				238						1175	719
20			144					240				97						481	337
24																		0	0
28																		0	0
32																		0	0
36																		0	0
40																		0	0
44																		0	0
Итого, %:	0	3	20	11		0		49				17				0		2543	66

Порода: *Б*

Ступени толщины, см	Количество деревьев по категориям состояния, шт.															Всего деревьев по ступеням толщины			
	I	II	III	IV		V		VI			ветровал, бурелом			аварийные деревья			шт.	в том числе подлежат рубке, %	
				НЗ	З	НЗ	З	НЗ	З	О	НЗ	З	О	НЗ	З	О			
8		13						3										16	3
12		12	11					1				2						26	3
16		5																5	0
20			5															5	0
24																		0	0
28																		0	0
32																		0	0
36																		0	0
40																		0	0
44																		0	0
Итого, %:	0	57	31	0		0		8				4			0			52	12

Абрис участка

М 1 : 10000



№ выдела	Ленты (круговые площадки) перечёта				
	№ ленты (площадки)	Длина, м	Ширина, м	Радиус, м	Площадь, га
14					0,8

Номера точек	Координаты		Румбы линий	Длина, м
	Широта	Долгота		
1 - 2			ЮЗ 9° 30'	261,5
2 - 3			ЮВ 69° 00'	17,5
3 - 4			СВ 18° 30'	196,5
4 - 1			СЗ 24° 30'	85,5

Исполнитель работ по проведению лесопатологического обследования:
Инженер-лесопатолог ООО НПО "АкваФлора"

ФИО : Гребенников А.А. _____ Подпись

Инженер-лесопатолог ООО НПО "АкваФлора"
Ф.И.О.: Зуев Р.С.

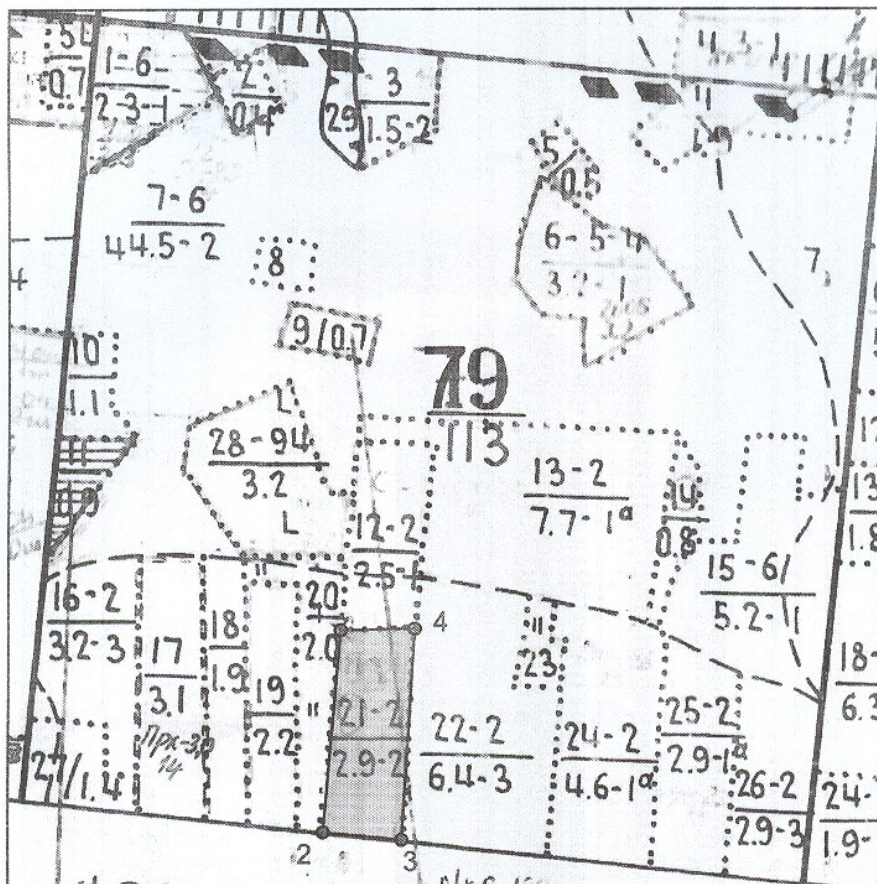
Подпись _____

Дата составления документа : " 26 " _____ 2017 г.

Телефон : (800) 100-02-51

Абрис участка

М 1 : 10000



№ выдела	Ленты (круговые площадки) перечёта				
	№ ленты (площадки)	Длина, м	Ширина, м	Радиус, м	Площадь, га
21					2,9

Номера точек	Координаты		Румбы линий	Длина, м
	Широта	Долгота		
1 - 2			ЮЗ 5° 00'	274.5
2 - 3			ЮВ 84° 30'	107.5
3 - 4			СВ 3° 30'	286.5
4 - 1			ЮЗ 89° 00'	101.0

Исполнитель работ по проведению лесопатологического обследования:
Инженер-лесопатолог ООО НПО "АкваФлора"

ФИО : Гребенников А.А. _____ Подпись

Инженер-лесопатолог ООО НПО "АкваФлора"
Ф.И.О.: Зуев Р.С.

Подпись _____

Дата составления документа : " 26 " 09 2017 г.

Телефон : (800) 100-02-51