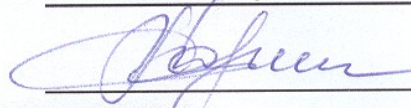


УТВЕРЖДАЮ:

Министр природных ресурсов
и экологии Чувашской Республики

 А.П. Коршунов

" 19 " февраля 20 18 г.

Акт

лесопатологического обследования № 307

лесных насаждений

Канаишского лесничества

Чувашской Республики - Чувашии

(субъект Российской Федерации)

Способ лесопатологического обследования:

1. Визуальный



2. Инструментальный

Место проведения:

Участковое лесничество	Урочище (дача)	Квартал (кварталы)	Выдел (выделы)	Площадь, га
Шихранское	-	70	6	1,0
			7	1,6

Лесопатологическое обследование проведено на общей площади

2,6 га

**2А.Инструментальное обследование лесного участка
в кв.70 (выд. 6) Шихранского участкового лесничества**

2А.1.Фактическая таксационная характеристика лесного насаждения
соответствует / не соответствует таксационному описанию.
нужное подчеркнуть

Причины несоответствия: _____

Ведомость лесных участков с выявленными несоответствиями таксационным описаниям приведена в приложении 1 к Акту.

2А.2.Состояние насаждений: с нарушенной устойчивостью
с утраченной устойчивостью

Причины повреждения: засуха 2010 г.

Заселено (отработано) стволовыми вредителями:

Вид вредителя	Порода	Встречаемость (% заселённых деревьев)	Степень заселения лесного насаждения (слабая, средняя, сильная)
-	-	-	-

Повреждено огнём:

Вид пожара	Порода	Состояние корневых лап		Состояние корневой шейки		Подсушивание луба	
		процент повреждённых огнём корней	процент деревьев с данным повреждением	ожог корневой шейки по окружности (1/4; 2/4; 3/4; более 3/4)	процент деревьев с данным повреждением	по окружности (1/4; 2/4; 3/4; более 3/4)	процент деревьев с данным повреждением
-	-	-	-	-	-	-	-

Поражено болезнями:

Вид болезни	Порода	Встречаемость (% поражённых деревьев)	Степень поражения лесного насаждения (слабая, средняя, сильная)
-	-	-	-

2А.3.Выборке подлежит 95,0 % деревьев, в том числе:

ослабленных _____ % (причины назначения: _____);
 сильно ослабленных _____ % (причины назначения: _____);
 усыхающих _____ % (причины назначения: _____);
 свежего сухостоя _____ %;
 старого сухостоя 40,0 %;
 свежего ветровала _____ %;
 старого ветровала 30,0 %;
 свежего бурелома _____ %;
 старого бурелома 25,0 %;
 аварийных _____ %;

2А.4.Полнота лесного насаждения после уборки деревьев, подлежащих рубке, составит 0,04.

Критическая полнота для данной категории лесов 0,3

**2Б.Инструментальное обследование лесного участка
в кв. 70 (выд. 7) Шихранского участкового лесничества**

2Б.1. Фактическая таксационная характеристика лесного насаждения
соответствует / не соответствует таксационному описанию.
нужное подчеркнуть

Причины несоответствия: _____

Ведомость лесных участков с выявленными несоответствиями таксационным описаниям приведена в приложении 1 к Акту.

2Б.2. Состояние насаждений: с нарушенной устойчивостью
с утраченной устойчивостью

Причины повреждения: засуха 2010 г.

Заселено (отработано) стволовыми вредителями:

Вид вредителя	Порода	Встречаемость (% заселённых деревьев)	Степень заселения лесного насаждения (слабая, средняя, сильная)
-	-	-	-

Повреждено огнём:

Вид пожара	Порода	Состояние корневых лап		Состояние корневой шейки		Подсушивание луба	
		процент повреждённых огнём корней	процент деревьев с данным повреждением	ожог корневой шейки по окружности (1/4; 2/4; 3/4; более 3/4)	процент деревьев с данным повреждением	по окружности (1/4; 2/4; 3/4; более 3/4)	процент деревьев с данным повреждением
-	-	-	-	-	-	-	-

Поражено болезнями:

Вид болезни	Порода	Встречаемость (% поражённых деревьев)	Степень поражения лесного насаждения (слабая, средняя, сильная)
-	-	-	-

2Б.3. Выборке подлежит 90,0 % деревьев, в том числе:

ослабленных	-	% (причины назначения: _____)
сильно ослабленных	-	% (причины назначения: _____)
усыхающих	-	% (причины назначения: _____)
свежего сухостоя	-	%;
старого сухостоя	<u>30,0</u>	%;
свежего ветровала	-	%;
старого ветровала	<u>40,0</u>	%;
свежего бурелома	-	%;
старого бурелома	<u>20,0</u>	%;
аварийных	-	%;

2Б.4. Полнота лесного насаждения после уборки деревьев, подлежащих рубке, составит 0,08.

Критическая полнота для данной категории лесов 0,3

ЗАКЛЮЧЕНИЕ

к разделам 2А, 2Б

С целью предотвращения негативных процессов и снижения ущерба от их воздействия **назначено:**

Участковое лесничество	Урочище (дача)	Квартал	Выдел	Площадь выдела, га	Вид мероприятия	Площадь мероприятия, га	Порода	Запас на выдел, куб.м.	Крайние сроки проведения
Шихранское	-	69	6	1,0	ССР	1,0	Е	100,0	I-II кв. 2019 г.
			7	1,6	ССР	1,6	Е	176,0	

Ведомости перече́та деревьев, назначенных в рубку, и абрис лесного участка прилагаются (приложение 2 и 3 к Акту).

Меры по обеспечению возобновления:

создание лесных культур после проведения ССР

Мероприятия, необходимые для предупреждения повреждения или поражения смежных насаждений:

утилизация убранный неликвидной древесины путём дробления либо её вывозка.

Сведения для расчёта степени повреждения:

год образования старого сухостоя 2012-2016 г.г.

основная причина повреждения древесины засуха 2010 г.

Дата проведения обследований: 17.08.2017г.

Исполнители работ по проведению лесопатологического обследования:

Инженер-лесопатолог ООО НПО "АкваФлора"

Ф.И.О.: Гребенников А.А.

Подпись: _____

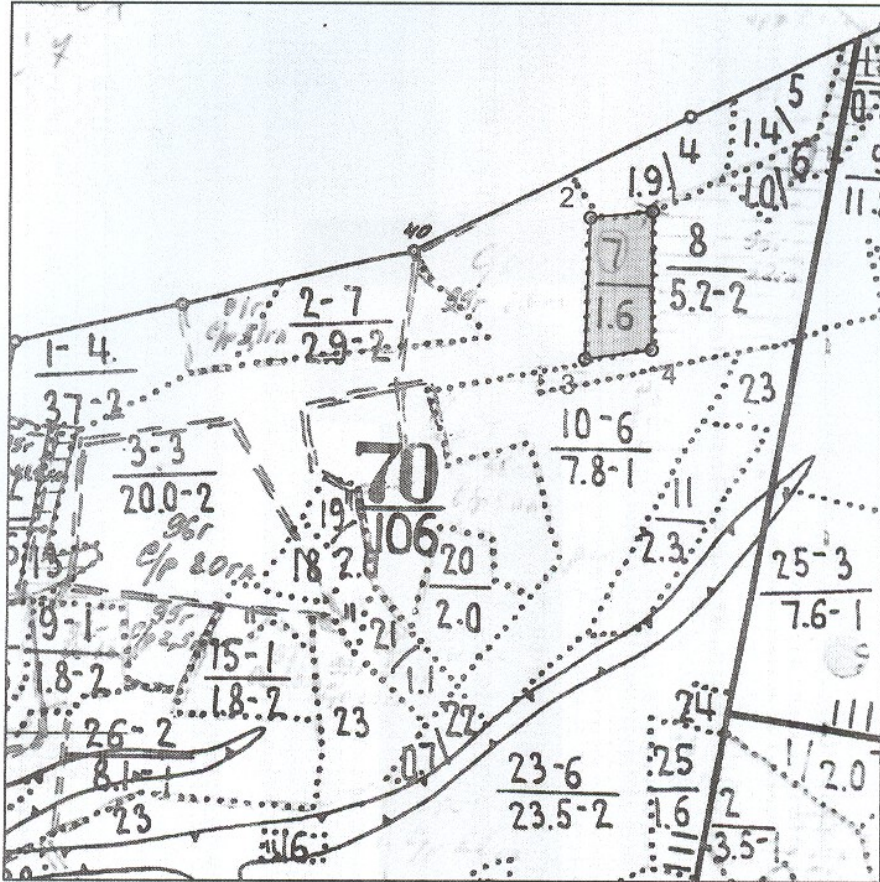
Инженер-лесопатолог ООО НПО "АкваФлора"

Ф.И.О.: Зуев Р.С.

Подпись: _____

Абрис участка

М 1 : 10000



№ выдела	Ленты (круговые площадки) перечёта				
	№ ленты (площадки)	Длина, м	Ширина, м	Радиус, м	Площадь, га
7					1,6

Номера точек	Координаты		Румбы линий	Длина, м
	Широта	Долгота		
1 - 2			ЮЗ 84° 00'	84.5
2 - 3			ЮЗ 2° 00'	191.0
3 - 4			СВ 82° 00'	91.5
4 - 1			СЗ 0° 00'	187.0

Исполнитель работ по проведению лесопатологического обследования:
Инженер-лесопатолог ООО НПО "АкваФлора"

ФИО : Гребенников А.А. _____ Подпись

Инженер-лесопатолог ООО НПО "АкваФлора"
Ф.И.О.: Зуев Р.С.

Подпись _____

Дата составления документа : " 26 " 09 2017 г.

Телефон : (800) 100-02-51