

УТВЕРЖДАЮ:

Должность Министр природных  
ресурсов и экологии Чувашской  
Республики  
Ф.и.о. А.П. Коршунов  
" 19 " февраля 20 18 г.

Акт

лесопатологического обследования № 306

лесных насаждений

Канашского лесничества

Чувашской Республики - Чувашии

(субъект Российской Федерации)

Способ лесопатологического обследования:

1. Визуальный



2. Инструментальный



Место проведения:

Участковое лесничество	Урочище (дача)	Квартал (кварталы)	Выдел (выделы)	Площадь, га
<u>Шихранское</u>	-	69	4	5,55

Лесопатологическое обследование проведено на общей площади

5,55 га

# 1. Визуальное лесопатологическое обследование

в кв. 69 (выд. 4<sup>а</sup> - лесопатологический выдел 2) Шихранского участкового лесничества

Наземное

Дистанционное

1.1. На площади 5,55 га фактическая таксационная характеристика соответствует таксационному описанию.

На площади \_\_\_\_\_ га фактическая таксационная характеристика не соответствует таксационному описанию. Причины несоответствия:

1.2. Лесные насаждения с нарушенной и утраченной устойчивостью выявлены на площади \_\_\_\_\_ га:

Участковое лесничество	Урочище (дача)	Площадь, га		Причина ослабления (гибели)
		с нарушенной устойчивостью	с утраченной устойчивостью	
-	-	-	-	-

Состояние обследованных лесных участков приведено в приложениях 1.1-1.4 к Акту в зависимости от метода проведения ЛПО.

1.3. В обследованных лесных участках прогнозируется:

Прогноз	Площадь, га
Ослабление лесных насаждений	-
Усыхание лесных насаждений различной степени	-
Развитие очагов вредных организмов	-

1.4. Обнаружено загрязнение лесного участка отходами и выбросами:

промышленными

бытовыми

Вид загрязнения	Размеры загрязнения			Объем, кубм	Площадь загрязнения, га
	длина, м	ширина, м	высота, м		
-	-	-	-	-	-

## ЗАКЛЮЧЕНИЕ

Оценка текущего санитарного и лесопатологического состояния лесных насаждений, назначенные профилактические мероприятия по защите лесов, агитационные мероприятия:

*Текущее санитарное и лесопатологическое состояние обследованных лесов свидетельствует об отсутствии хозяйственно значимого ослабления либо повреждения лесных насаждений. Проведение мероприятий по защите лесов не требуется.*

Исполнители работ по проведению лесопатологического обследования:

Инженер-лесопатолог ООО НПО "АкваФлора"

Ф.И.О.: Гребенников А.А. Подпись: \_\_\_\_\_

Инженер-лесопатолог ООО НПО "АкваФлора"

Ф.И.О.: Зув Р.С. Подпись: \_\_\_\_\_

\* Раздел включается в акт, в случае проведения лесопатологического обследования визуальным способом

Результаты проведения лесопатологического обследования лесных насаждений за август 2017 г.

Субъект Российской Федерации

Чувашская Республика - Чувашия

Лесничество (лесопарк)

Канашиское

Участковое лесничество

Шихранское

Урочище (лесная дача)

1	2	3	4	5	6	7	8	Таксационная характеристика лесного насаждения										Распределение деревьев по категориям состояния, % от запаса										30	31	32	4 Назначенные мероприятия			
								9	10	11	12	13	14	15	16	17	18	19	20	21	22	23	24	25	26	27	28				33	34		
Номер квартала	Номер выдела	Площадь выдела, га	Лесное назначение леса	Категория защитных лесов	Номер лесопатологического выдела	Площадь лесопатологического выдела, га	состав	порода	возраст	средняя высота, м	средний диаметр, см	тип леса	площадь	фонитет	запас, куб.м/га	число деревьев на проб, шт.	без признаков	ослабленные	сильно ослабленные	учащающие	вежкий сухой	старый сухой	вежкий ветровал	старый ветровал	вежкий бурелом	старый бурелом	ветряные лесы	Лица поврежденных деревьев, %	Причина ослабления, повреждения	Полуживые рубки, %	вид	ширина, га		
69	4	5,8	защитные леса	защитные полосы лесов, расположенные вдоль дорог	2	5,55	6 Д 2 Лп 2 Ос + Е	90	22	32		ДШОС	0,5	III	160	-	80	10	5									29						
																	80	10	5			5												

Показатели, не соответствующие таксационному описанию отмечаются "х".  
Исполнитель работ по проведению лесопатологического обследования

ФИО Гребенников А.А.

Подпись

ФИО Зуев Р.С.

Подпись

Дата составления документа

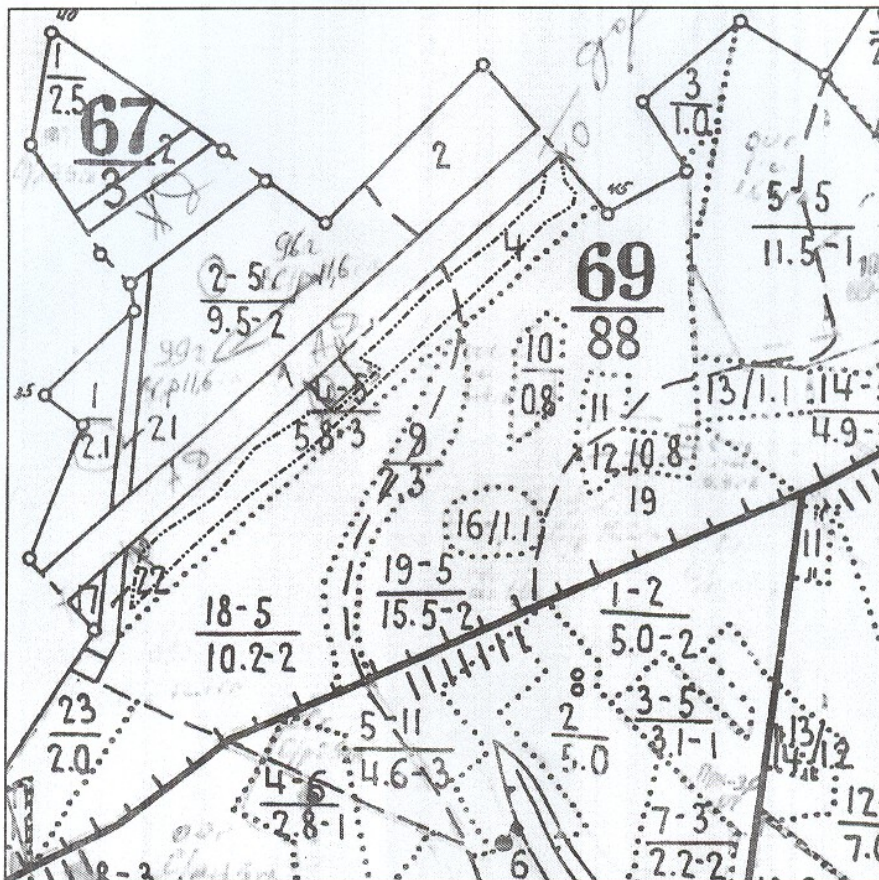
26.09.17

Телефон

(800) 100-02-51

Абрис участка

М 1 : 10000



№ выдела	Ленты (круговые площадки) перечёта				
	№ ленты (площадки)	Длина, м	Ширина, м	Радиус, м	Площадь, га
4					5,55

Номера точек	Координаты		Румбы линий	Длина, м
	Широта	Долгота		

Условные обозначения		
НАПРАВЛЕНИЯ МАРШРУТНОГО ХОДА	-----	

Исполнитель работ по проведению лесопатологического обследования:  
Инженер-лесопатолог ООО НПО "АкваФлора"

ФИО : Гребенников А.А. \_\_\_\_\_ Подпись 

Инженер-лесопатолог ООО НПО "АкваФлора"  
Ф.И.О.: Зуев Р.С.

Подпись 

Дата составления документа : "26" 09 2017 г.

Телефон : (800) 100-02-51