

УТВЕРЖДАЮ:

Министр природных ресурсов  
и экологии Чувашской Республики

 А.П. Коршунов

" 19 " февраля 20 18 г.

Акт

лесопатологического обследования № 302

лесных насаждений

Чебоксарского лесничества

Чувашской Республики - Чувашии

(субъект Российской Федерации)

Способ лесопатологического обследования:

1. Визуальный

2. Инструментальный

Место проведения:

Участковое лесничество	Урочище (дача)	Квартал (кварталы)	Выдел (выделы)	Площадь, га
Пихтулинское	-	42	6	7,9
			9	6,3
			12	3,2
			19	2,9

Лесопатологическое обследование проведено на общей площади

20,3 га



**1. Визуальное лесопатологическое обследование**  
 в кв. 42 (выд. 9, 12, 19) Пихтулинского участкового лесничества

Наземное

Дистанционное

1.1. На площади 12,4 га фактическая таксационная характеристика соответствует таксационному описанию.

На площади \_\_\_\_\_ га фактическая таксационная характеристика не соответствует таксационному описанию. Причины несоответствия:

Список участков с выявленными несоответствиями приведён в приложении 1 к настоящему Акту.

1.2. Лесные насаждения с нарушенной и утраченной устойчивостью выявлены на площади \_\_\_\_\_ га:

Участковое лесничество	Урочище (дача)	Площадь, га		Причина ослабления (гибели)
		с нарушенной устойчивостью	с утраченной устойчивостью	
-	-	-	-	-

Состояние обследованных лесных участков приведено в приложениях 1.1-1.4 к Акту в зависимости от метода проведения ЛПО.

1.3. В обследованных лесных участках прогнозируется:

Прогноз	Площадь, га
Ослабление лесных насаждений	-
Усыхание лесных насаждений различной степени	-
Развитие очагов вредных организмов	-

1.4. Обнаружено загрязнение лесного участка отходами и выбросами:

промышленными

бытовыми

Вид загрязнения	Размеры загрязнения			Объем, кубм	Площадь загрязнения, га
	длина, м	ширина, м	высота, м		
-	-	-	-	-	-

**ЗАКЛЮЧЕНИЕ**

Оценка текущего санитарного и лесопатологического состояния лесных насаждений, назначенные профилактические мероприятия по защите лесов, агитационные мероприятия:

*Текущее санитарное и лесопатологическое состояние обследованных лесов свидетельствует об отсутствии хозяйственно значимого ослабления либо повреждения лесных насаждений. Проведение мероприятий по защите лесов не требуется.*

Исполнители работ по проведению лесопатологического обследования:

ФИО Гребенников А.А. Подпись \_\_\_\_\_

ФИО Зуев Р.С. Подпись \_\_\_\_\_

\* Раздел включается в акт, в случае проведения лесопатологического обследования визуальным способом



**2.Инструментальное обследование лесного участка  
в кв.42 (выд.6) Пихтулинского участкового лесничества**

2.1.Фактическая таксационная характеристика лесного насаждения  
соответствует / не соответствует таксационному описанию.  
нужное подчеркнуть

Причины несоответствия: ошибка таксации

Ведомость лесных участков с выявленными несоответствиями таксационным описаниям приведена в приложении 1 к Акту.

2.2.Состояние насаждений: с нарушенной устойчивостью  V  
с утраченной устойчивостью

Причины повреждения: изменение уровня грунтовых вод под воздействием почвенно-климатических факторов

Заселено (отработано) стволовыми вредителями:

Вид вредителя	Порода	Встречаемость (% заселённых деревьев)	Степень заселения лесного насаждения (слабая, средняя, сильная)
<i>короед типограф</i>	<i>Е</i>	<i>7</i>	<i>слабая</i>

Повреждено огнём:

Вид пожара	Порода	Состояние корневых лап		Состояние корневой шейки		Подсушивание луба	
		процент повреждённых огнём корней	процент деревьев с данным повреждением	ожог корневой шейки по окружности (1/4; 2/4; 3/4; более 3/4)	процент деревьев с данным повреждением	по окружности (1/4; 2/4; 3/4; более 3/4)	процент деревьев с данным повреждением
-	-	-	-	-	-	-	-

Поражено болезнями:

Вид болезни	Порода	Встречаемость (% поражённых деревьев)	Степень поражения лесного насаждения (слабая, средняя, сильная)
-	-	-	-

2.3.Выборке подлежит 19,0 % деревьев, в том числе:

ослабленных        - % (причины назначения:        -       );  
 сильно ослабленных        - % (причины назначения:        -       );  
 усыхающих        - % (причины назначения:        -       );  
 свежего сухостоя        - %;  
 старого сухостоя   15,0   %;  
 свежего ветровала        - %;  
 старого ветровала        - %;  
 свежего бурелома        - %;  
 старого бурелома    4,0    %;  
 аварийных        - %;

2.4.Полнота лесного насаждения после уборки деревьев, подлежащих рубке, составит   0,41  .

Критическая полнота для данной категории лесов       0,3



## ЗАКЛЮЧЕНИЕ

### к разделу 2

С целью предотвращения негативных процессов и снижения ущерба от их воздействия **назначено:**

Участковое лесничество	Урочище (дача)	Квартал	Выдел	Площадь выдела, га	Вид мероприятия	Площадь мероприятия, га	Порода	Запас на выдел, куб.м.	Крайние сроки проведения
Пихтулинское	-	42	6	7,9	BCP	7,9	Е	222,1	2018-2019 г.г.

Ведомости перечёта деревьев, назначенных в рубку, и абрис лесного участка прилагаются (приложение 2 и 3 к Акту).

#### Меры по обеспечению возобновления:

*не требуется*

#### Мероприятия, необходимые для предупреждения повреждения или поражения смежных насаждений:

*утилизация убранный неликвидной древесины путём дробления либо её вывозка.*

#### Сведения для расчёта степени повреждения:

год образования старого сухостоя 2012-2014 г.г.

основная причина повреждения древесины изменение уровня

грунтовых вод под воздействием почвенно-климатических факторов

Дата проведения обследований:

14.07.2017г

#### Исполнители работ по проведению лесопатологического обследования:

Инженер-лесопатолог ООО НПО "АкваФлора"

Ф.И.О.: Гребенников А.А.

Подпись:



Инженер-лесопатолог ООО НПО "АкваФлора"

Ф.И.О.: Зуев Р.С.

Подпись:





**Ведомость лесных участков с выявленными несоответствиями таксационным описаниям**

Источник данных	Год проведения обследования	Номер квартала	Номер выдела	Площадь выдела, га	Целевое назначение лесов	Категория защитных лесов	Номер лесопатологического выдела	Площадь лесопатологического выдела, га	Таксационная характеристика										Заложено пробных площадей	
									состав	порода	возраст, лет	средняя высота, м	средний диаметр, см	тип леса	тип условий	местопроизрастания	полнота	бонитет	запас, куб.м/га	количество, шт.
ТО	2013	42	6	7,9	защитные леса	зеленые зоны	-	-	6 С	120	29	40	СМЧ	В2	0,5 П	220	1	0,70		
	1 Е									22	24	26								
	3 Б									24	26									
Ф	-								6 С	120	29	40	СМЧ	В2	0,5 П	220				
									3 Е		22	24							26	
									1 Б		24	26								

Примечание:

ТО - таксационные описания

Ф - фактическая характеристика лесного насаждения

**Исполнитель работ по проведению лесопатологического обследования:**

**Инженер-лесопатолог ООО НПО "АкваФлора"**

Ф.И.О.: Гребенников А.А.

Подпись:

**Инженер-лесопатолог ООО НПО "АкваФлора"**

Ф.И.О.: Зуев Р.С.

Подпись:







**Ведомость перечёта деревьев, назначенных в рубку**

**ВРЕМЕННАЯ ПРОБНАЯ ПЛОЩАДЬ № 1**

Субъект Российской Федерации: Чувашская Республика - Чувашия

Лесничество (лесопарк): Чебоксарское; Пихтулинское уч. л-во

Квартал: 42 Выдел: 6 Площадь: 7,9 га

Номер очага вредных организмов: -

Размер пробной площади: 0,70 га

**Таксационная характеристика:**

тип леса СМЧ состав 6СЗЕ1Б возраст 120 лет

бонитет II полнота 0,5 запас на га 220 м<sup>3</sup>

возобновление -

**Время и причина ослабления лесного насаждения:**

*2014-2016 г.г.; изменение уровня грунтовых вод под воздействием почвенно-климатических факторов*

Тип очага вредных организмов: эпизодический хронический  
(подчеркнуть)

**Фаза развития очага вредных организмов:**

начальная нарастания численности собственно вспышка кризис  
(подчеркнуть)

**Состояние лесного насаждения, намечаемые мероприятия:**

*ослабленное (1,810); ВСП - 7,9 га; 19%*

**Исполнители работ по проведению лесопатологического обследования:**

Инженер-лесопатолог ООО НПО "АкваФлора"

Ф.И.О.: Гребенников А.А.


Подпись



Инженер-лесопатолог ООО НПО "АкваФлора"

Ф.И.О.: Зуев Р.С.

Подпись



Телефон: (800) 100-02-51

Дата составления документа: "28" 08 2017 г.



## ВЕДОМОСТЬ ПЕРЕЧЁТА ДЕРЕВЬЕВ

Порода: С

Ступени толщины, см	Количество деревьев по категориям состояния, шт.															Всего деревьев по ступеням толщины			
	I	II	III	IV		V		VI			ветровал, бурелом			аварийные деревья			шт.	в том числе подлежаг рубке, %	
				НЗ	З	НЗ	З	НЗ	З	О	НЗ	З	О	НЗ	З	О			
8																		0	0
12																		0	0
16																		0	0
20																		0	0
24																		0	0
28	10																	10	0
32	76																	76	0
36	14																	14	0
40	3																	3	0
44																		0	0
Итого, %:	100	0	0	0	0	0	0	0	0	0	0	0	0	0	0	0	0	103	0

Порода: E

Ступени толщины, см	Количество деревьев по категориям состояния, шт.															Всего деревьев по ступеням толщины			
	I	II	III	IV		V		VI			ветровал, бурелом			аварийные деревья			шт.	в том числе подлежаг рубке, %	
				НЗ	З	НЗ	З	НЗ	З	О	НЗ	З	О	НЗ	З	О			
8	42							11										53	11
12	45							14					3					62	17
16	3							6										9	6
20	6	3						9					6					24	15
24	3							8										11	8
28													3					3	3
32								6										6	6
36																		0	0
40		2						1										3	1
44																		0	0
Итого, %:	58	3	0	0	0	0	0	32	0	0	0	0	7	0	0	0	0	171	39

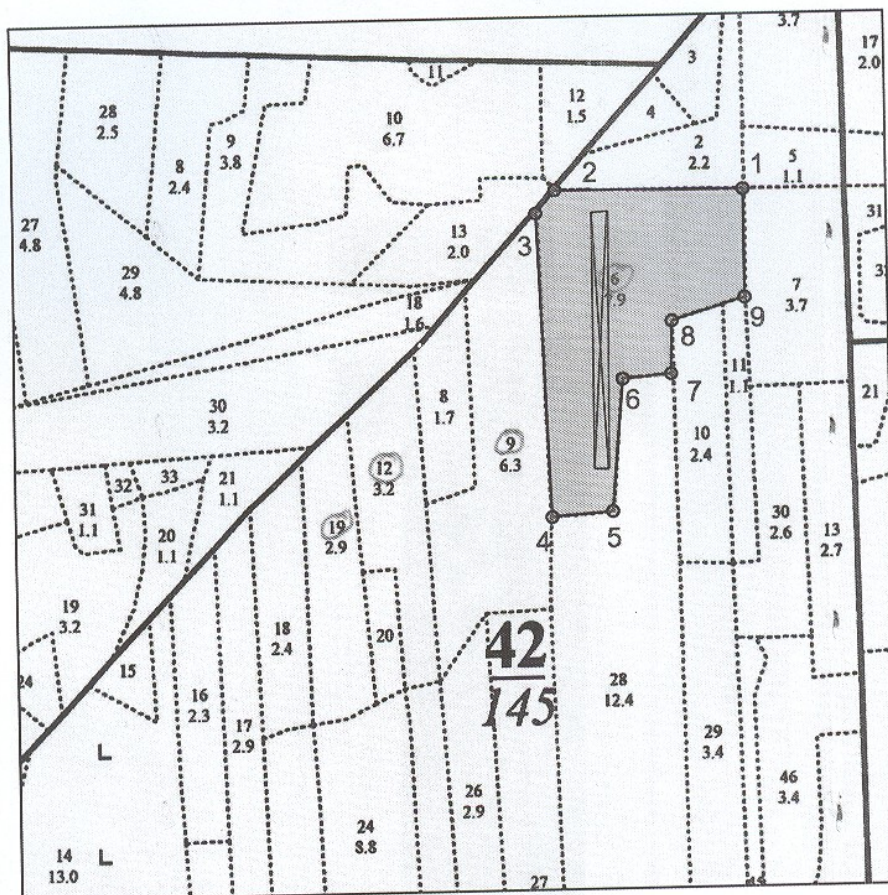






Абрис участка

M 1 : 10000



№ выдела	Ленты (круговые площадки) перечёта				Площадь, га
	№ ленты (площадки)	Длина, м	Ширина, м	Радиус, м	
6	1	350	20	-	0,70

Номера точек	Координаты		Румбы линий	Длина, м
	Широта	Долгота		
1 - 2			СЗ 89° 22'	255.5
2 - 3			ЮЗ 40° 19'	41.2
3 - 4			ЮВ 2° 14'	414.0
4 - 5			СВ 85° 24'	83.2
5 - 6			СВ 5° 11'	179.0
6 - 7			СВ 85° 02'	66.0
7 - 8			СВ 1° 31'	72.5
8 - 9			СВ 72° 54'	103.7
9 - 1			СЗ 0° 00'	148.7

Исполнитель работ по проведению лесопатологического обследования:  
Инженер-лесопатолог ООО НПО "АкваФлора"

ФИО : Гребенников А.А.

Подпись

Инженер-лесопатолог ООО НПО "АкваФлора"  
Ф.И.О.: Зуев Р.С.

Подпись

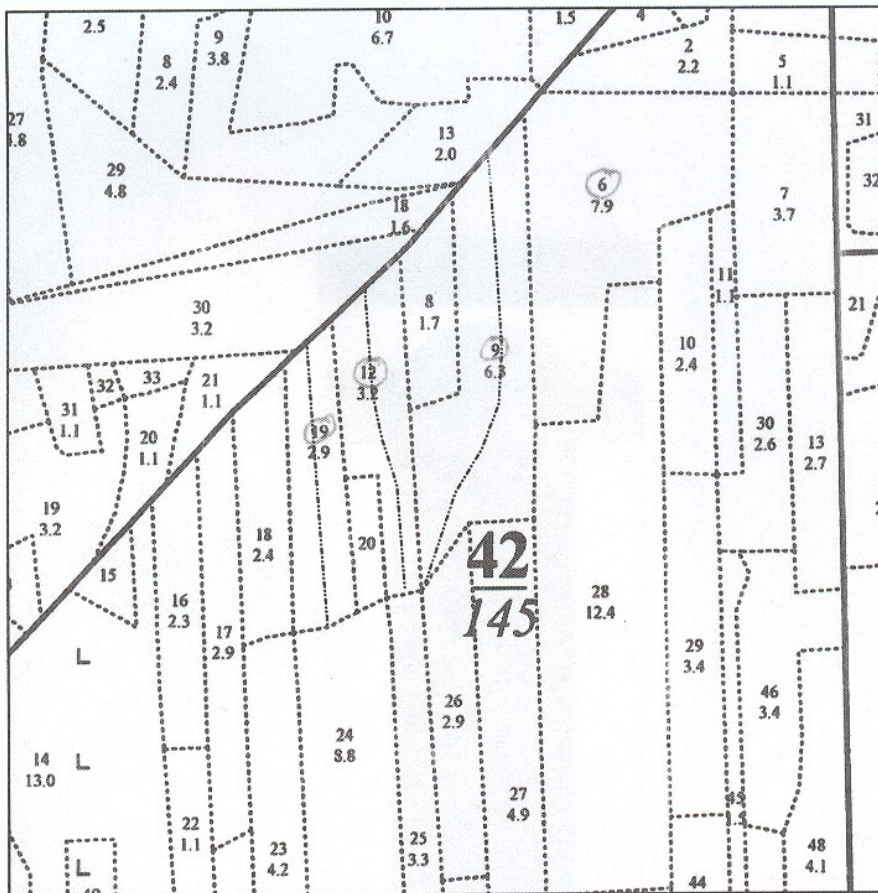
Дата составления документа : "28" 08 2017 г.

Телефон : (800) 100-02-51



Абрис участка

М 1 : 10000



№ выдела	Ленты (круговые площадки) перечёта				
	№ ленты (площадки)	Длина, м	Ширина, м	Радиус, м	Площадь, га
9					6.3
12					3.2
19					2.9

Номера точек	Координаты		Румбы линий	Длина, м
	Широта	Долгота		

Условные обозначения		
Линия перечёта	-----	

Исполнитель работ по проведению лесопатологического обследования:  
Инженер-лесопатолог ООО НПО "АкваФлора"

ФИО : Гребенников А.А.

Подпись

Инженер-лесопатолог ООО НПО "АкваФлора"  
Ф.И.О.: Зуев Р.С.

Подпись

Дата составления документа : "28" 2017 г.

Телефон : (800) 100-02-51