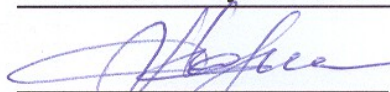


УТВЕРЖДАЮ:

Министр природных ресурсов  
и экологии Чувашской Республики

 А.П. Коршунов

" 12 " февраля 20 18 г.

**Акт**

лесопатологического обследования № 300

лесных насаждений

Чебоксарского лесничества

Чувашской Республики - Чувашии

(субъект Российской Федерации)

Способ лесопатологического обследования:

1. Визуальный

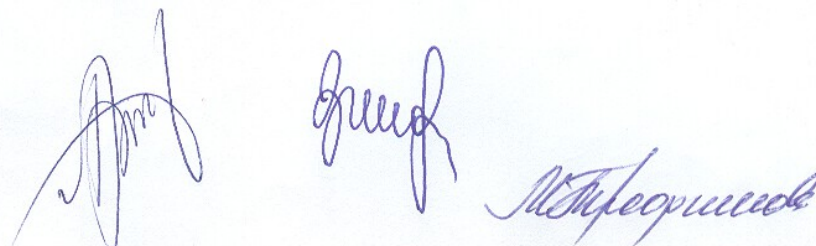
2. Инструментальный

Место проведения:

Участковое лесничество	Урочище (дача)	Квартал (кварталы)	Площадь, га	
			Выдел (выделы)	
Пихтулинское	-	20	2	5,5
			6	0,9
			9	18,9

Лесопатологическое обследование проведено на общей площади

25,3 га



**2А.Инструментальное обследование лесного участка  
в кв.20 (выд.2) Пихтулинского участкового лесничества**

2А.1.Фактическая таксационная характеристика лесного насаждения  
соответствует / не соответствует таксационному описанию.  
нужное подчеркнуть

Причины несоответствия:

Ведомость лесных участков с выявленными несоответствиями таксационным описаниям приведена в приложении 1 к Акту.

2А.2.Состояние насаждений: с нарушенной устойчивостью   
с утраченной устойчивостью

Причины повреждения: устойчивый низовой пожар 4-10 летней давности  
высокой интенсивности

Заселено (отработано) стволовыми вредителями:

Вид вредителя	Порода	Встречаемость (% заселённых деревьев)	Степень заселения лесного насаждения (слабая, средняя, сильная)
лубоед сосновый большой	С	3	слабая

Повреждено огнём:

Вид пожара	Порода	Состояние корневых лап		Состояние корневой шейки		Подсушивание луба	
		процент повреждённых огнём корней	процент деревьев с данным повреждением	ожог корневой шейки по окружности (1/4; 2/4; 3/4; более 3/4)	процент деревьев с данным повреждением	по окружности (1/4; 2/4; 3/4; более 3/4)	процент деревьев с данным повреждением
устойчивый низовой пожар 4-10 летней давности высокой интенсивности	С	-	-	1/4	30	1/4	30
		-	-	2/4	20	2/4	20
		-	-	3/4	50	3/4	50

Поражено болезнями:

Вид болезни	Порода	Встречаемость (% пораженных деревьев)	Степень поражения лесного насаждения (слабая, средняя, сильная)
-	-	-	-

2А.3.Выборке подлежит 61,0 % деревьев, в том числе:

ослабленных          % (причины назначения:         );  
 сильно ослабленных          % (причины назначения:         );  
 усыхающих 35,0 % (причины назначения: деревья хвойных пород);  
 свежего сухостоя 3,0 %;  
 старого сухостоя 19,0 %;  
 свежего ветровала          %;  
 старого ветровала          %;  
 свежего бурелома          %;  
 старого бурелома 4,0 %;  
 аварийных          %;

2А.4.Полнота лесного насаждения после уборки деревьев, подлежащих рубке, составит 0,23.

Критическая полнота для данной категории лесов 0,3

**2Б.Инструментальное обследование лесного участка  
в кв.20 (выд.6) Пихтулинского участкового лесничества**

2Б.1.Фактическая таксационная характеристика лесного насаждения  
соответствует / не соответствует таксационному описанию.  
нужное подчеркнуть

Причины несоответствия:

Ведомость лесных участков с выявленными несоответствиями таксационным описаниям приведена в приложении I к Акту.

2Б.2.Состояние насаждений: с нарушенной устойчивостью   
с утраченной устойчивостью

Причины повреждения: устойчивый низовой пожар 4-10 летней давности  
высокой интенсивности

Заселено (отработано) стволовыми вредителями:

Вид вредителя	Порода	Встречаемость (% заселённых деревьев)	Степень заселения лесного насаждения (слабая, средняя, сильная)
лубоед сосновый большой	С	1	слабая

Повреждено огнём:

Вид пожара	Порода	Состояние корневых лап		Состояние корневой шейки		Подсушивание луба	
		процент повреждённых огнём корней	процент деревьев с данным повреждением	ожог корневой шейки по окружности (1/4; 2/4; 3/4; более 3/4)	процент деревьев с данным повреждением	по окружности (1/4; 2/4; 3/4; более 3/4)	процент деревьев с данным повреждением
устойчивый низовой пожар 4-10 летней давности высокой интенсивности	С	-	-	1/4	50	1/4	50
		-	-	2/4	30	2/4	30
		-	-	3/4	20	3/4	20

Поражено болезнями:

Вид болезни	Порода	Встречаемость (% поражённых деревьев)	Степень поражения лесного насаждения (слабая, средняя, сильная)
-	-	-	-

2Б.3.Выборке подлежит 68,0 % деревьев, в том числе:

ослабленных - % (причины назначения: -);  
 сильно ослабленных - % (причины назначения: -);  
 усыхающих 13,0 % (причины назначения: деревья хвойных пород);  
 свежего сухостоя 2,0 %;  
 старого сухостоя 22,0 %;  
 свежего ветровала - %;  
 старого ветровала - %;  
 свежего бурелома - %;  
 старого бурелома 31,0 %;  
 аварийных - %;

2Б.4.Полнота лесного насаждения после уборки деревьев, подлежащих рубке, составит 0,22.

Критическая полнота для данной категории лесов 0,3

**2В.Инструментальное обследование лесного участка  
в кв.20 (выд.9 - в. ч. - лесопатологический выдел 1) Пихтулинского участкового  
лесничества**

2В.1.Фактическая таксационная характеристика лесного насаждения  
соответствует / не соответствует таксационному описанию.  
нужное подчеркнуть

Причины несоответствия:

Ведомость лесных участков с выявленными несоответствиями таксационным описаниям приведена в приложении 1 к Акту.

2В.2.Состояние насаждений:  с нарушенной устойчивостью  
 с утраченной устойчивостью

Причины повреждения: устойчивый низовой пожар 4-10 летней давности  
высокой интенсивности

Заселено (отработано) стволовыми вредителями:

Вид вредителя	Порода	Встречаемость (% заселённых деревьев)	Степень заселения лесного насаждения (слабая, средняя, сильная)
<i>лубоед сосновый большой</i>	<i>С</i>	<i>2</i>	<i>слабая</i>

Повреждено огнём:

Вид пожара	Порода	Состояние корневых лап		Состояние корневой шейки		Подсушивание луба	
		процент повреждённых огнём корней	процент деревьев с данным повреждением	ожог корневой шейки по окружности (1/4; 2/4; 3/4; более 3/4)	процент деревьев с данным повреждением	по окружности (1/4; 2/4; 3/4; более 3/4)	процент деревьев с данным повреждением
<i>устойчивый низовой пожар 4-10 летней давности высокой интенсивности</i>	<i>С</i>	-	-	<i>1/4</i>	<i>20</i>	<i>1/4</i>	<i>20</i>
		-	-	<i>2/4</i>	<i>30</i>	<i>2/4</i>	<i>30</i>
		-	-	<i>3/4</i>	<i>50</i>	<i>3/4</i>	<i>50</i>

Поражено болезнями:

Вид болезни	Порода	Встречаемость (% пораженных деревьев)	Степень поражения лесного насаждения (слабая, средняя, сильная)
-	-	-	-

2В.3.Выборке подлежит 66,0 % деревьев, в том числе:

ослабленных \_\_\_\_\_ % (причины назначения: \_\_\_\_\_);  
 сильно ослабленных \_\_\_\_\_ % (причины назначения: \_\_\_\_\_);  
 усыхающих 14,0 % (причины назначения: деревья хвойных пород);  
 свежего сухостоя 3,0 %;  
 старого сухостоя 38,0 %;  
 свежего ветровала \_\_\_\_\_ %;  
 старого ветровала \_\_\_\_\_ %;  
 свежего бурелома \_\_\_\_\_ %;  
 старого бурелома 11,0 %;  
 аварийных \_\_\_\_\_ %;

2В.4.Полнота лесного насаждения после уборки деревьев, подлежащих рубке,  
составит 0,17.

Критическая полнота для данной категории лесов 0,3

**2Г.Инструментальное обследование лесного участка**  
**в кв.20 (выд.9 - з. ч. - лесопатологический выдел 2) Пихтулинского участкового**  
**лесничества**

2Г.1.Фактическая таксационная характеристика лесного насаждения соответствует / не соответствует таксационному описанию.  
нужно подчеркнуть

Причины несоответствия:

Ведомость лесных участков с выявленными несоответствиями таксационным описаниям приведена в приложении 1 к Акту.

2Г.2.Состояние насаждений: с нарушенной устойчивостью  с утраченной устойчивостью

Причины повреждения: воздействия шквальных и ураганных ветров  
прошлых лет, повлекшие слом стволов деревьев

Заселено (отработано) стволовыми вредителями:

Вид вредителя	Порода	Встречаемость (% заселённых деревьев)	Степень заселения лесного насаждения (слабая, средняя, сильная)
-	-	-	-

Повреждено огнём:

Вид пожара	Порода	Состояние корневых лап		Состояние корневой шейки		Подсушивание луба	
		процент повреждённых огнём корней	процент деревьев с данным повреждением	ожог корневой шейки по окружности (1/4; 2/4; 3/4; более 3/4)	процент деревьев с данным повреждением	по окружности (1/4; 2/4; 3/4; более 3/4)	процент деревьев с данным повреждением
<i>устойчивый низовой пожар 4-10 летней давности высокой интенсивности</i>	С	-	-	1/4	20	1/4	20
		-	-	2/4	30	2/4	30
		-	-	3/4	50	3/4	50

Поражено болезнями:

Вид болезни	Порода	Встречаемость (% поражённых деревьев)	Степень поражения лесного насаждения (слабая, средняя, сильная)
-	-	-	-

2Г.3.Выборке подлежит 75,0 % деревьев, в том числе:

ослабленных - % (причины назначения: \_\_\_\_\_);  
 сильно ослабленных - % (причины назначения: \_\_\_\_\_);  
 усыхающих - % (причины назначения: \_\_\_\_\_);  
 свежего сухостоя - %;  
 старого сухостоя 20,0 %;  
 свежего ветровала - %;  
 старого ветровала 10,0 %;  
 свежего бурелома - %;  
 старого бурелома 45,0 %;  
 аварийных - %;

2Г.4.Полнота лесного насаждения после уборки деревьев, подлежащих рубке, составит 0,13.

Критическая полнота для данной категории лесов 0,3

**ЗАКЛЮЧЕНИЕ**  
к разделам 2А, 2Б, 2В, 2Г

С целью предотвращения негативных процессов и снижения ущерба от их воздействия **назначено:**

Участковое лесничество	Урочище (дача)	Квартал	Выдел	Площадь выдела, га	Вид мероприятия	Площадь мероприятия, га	Порода	Запас на выдел, куб.м.	Крайние сроки проведения
Пихтулинское	-	20	2	5,5	ССР	5,5	С	1331,0	2018- 2019 г.г.
			6	0,9	ССР	0,9	С	210,9	
			9	18,9	ССР	18,9	С	3014,0	

Ведомости перечёта деревьев, назначенных в рубку, и абрис лесного участка прилагаются (приложение 2 и 3 к Акту).

**Меры по обеспечению возобновления:**

*создание лесных культур после проведения ССР*

**Мероприятия, необходимые для предупреждения повреждения или поражения смежных насаждений:**

*утилизация убранный неликвидной древесины путём дробления либо её вывозка.*

**Сведения для расчёта степени повреждения:**

год образования старого сухостоя 2012-2014 г.г.  
 основная причина повреждения древесины устойчивый низовой пожар  
4-10 летней давности высокой интенсивности; воздействия шквалистых  
и ураганных ветров прошлых лет, повлекшие слом стволов деревьев


Дата проведения обследований: 13.07.2017г.

**Исполнители работ по проведению лесопатологического обследования:**

*Инженер-лесопатолог ООО НПО "АкваФлора"*

Ф.И.О.: Гребенников А.А. Подпись: 

*Инженер-лесопатолог ООО НПО "АкваФлора"*

Ф.И.О.: Зуев Р.С. Подпись: 

Результаты проведения лесопатологического обследования лесных насаждений за июль 2017 г.

Субъект Российской Федерации

Чувашская Республика - Чувашия

Лесничество (лесопар

Чебоксарское

Участковое лесничество

Пихтулинское

Урочище (лесная даче

1	2	3	4	5	6	7	8	9	10	11	12	13	14	15	16	17	Распределение деревьев по категориям состояния, % от запаса										18	19	20	21	22	23	24	25	26	27	28	29	30	31	32	33	
																	без признаков ослабления	ослабленные	сильно ослабленные	ухаживающие	свежий сухой	старый сухой	свежий ветровой	старый ветровой	свежий бурелом	старый бурелом																аварийные деревья	Признаки повреждения деревьев
20	2	5,5	защитные леса	зеленые зоны	-	-	10 С	95	26	36	СЗПРК	0,6 П	250	191	16	23	35	3	19	4	17	18	19	20	21	22	23	24	25	26	27	28	29	30	31	32	61	ССР	5,5				
20	6	0,9	защитные леса	зеленые зоны	-	-	10 С	65	23	24	СОРП	0,7 П	240	441	14	18	13	2	22	31	17	18	19	20	21	22	23	24	25	26	27	28	29	30	31	32	68	ССР	0,9				





**Ведомость перечёта деревьев, назначенных в рубку**

**ВРЕМЕННАЯ ПРОБНАЯ ПЛОЩАДЬ № 1**

Субъект Российской Федерации: Чувашская Республика - Чувашия

Лесничество (лесопарк): Чебоксарское; Пихтулинское уч. л-во

Квартал: 20 Выдел: 2 Площадь: 5,5 га

Номер очага вредных организмов: -

Размер пробной площади: 0,44 га

**Таксационная характеристика:**

тип леса СЗЛПК состав 10С возраст 95 лет

бонитет I полнота 0,6 запас на га 250 м<sup>3</sup>

возобновление -

**Время и причина ослабления лесного насаждения:**

*2014-2016 г.г.; устойчивый низовой пожар 4-10 летней давности высокой интенсивности*

Тип очага вредных организмов: эпизодический хронический  
(подчеркнуть)

Фаза развития очага вредных организмов:

начальная нарастания численности собственно вспышка кризис  
(подчеркнуть)

**Состояние лесного насаждения, намечаемые мероприятия:**

*усыхающее (3,710); ССР - 5,5 га*

**Исполнители работ по проведению лесопатологического обследования:**

Инженер-лесопатолог ООО НПО "АкваФлора"

Ф.И.О.: Гребенников А.А.

Подпись 

Инженер-лесопатолог ООО НПО "АкваФлора"

Ф.И.О.: Зуев Р.С.

Подпись 

Телефон: (800) 100-02-51

Дата составления документа: 28 08 2017 г.

## ВЕДОМОСТЬ ПЕРЕЧЁТА ДЕРЕВЬЕВ

Порода: С

Ступени толщины, см	Количество деревьев по категориям состояния, шт.															Всего деревьев по ступеням толщины			
	I	II	III	IV		V		VI			ветровал, бурелом			аварийные деревья			шт.	в том числе подлежат рубке, %	
				НЗ	З	НЗ	З	НЗ	З	О	НЗ	З	О	НЗ	З	О			
8																		0	0
12			2					3										5	3
16		5	20									3						28	3
20		5	23	7				5				2						42	14
24		5	16	10				8				3						42	21
28		5	2	15	5													27	20
32		3		6		3		3				2						17	14
36		5	5	10				10										30	20
40																		0	0
44																		0	0
Итого, %:	0	15	35	28		2		15				5					0	191	50

**Ведомость перечёта деревьев, назначенных в рубку**

**ВРЕМЕННАЯ ПРОБНАЯ ПЛОЩАДЬ № 2**

Субъект Российской Федерации: Чувашская Республика - Чувашия

Лесничество (лесопарк): Чебоксарское; Пихтулинское уч. л-во

Квартал: 20 Выдел: 6 Площадь: 0,9 га

Номер очага вредных организмов: -

Размер пробной площади: 0,90 га

**Таксационная характеристика:**

тип леса СОРЛ состав 10С+С возраст 65 лет

бонитет I полнота 0,7 запас на га 240 м<sup>3</sup>

возобновление -

**Время и причина ослабления лесного насаждения:**

*2014-2016 г.г.; устойчивый низовой пожар 4-10 летней давности высокой интенсивности*

Тип очага вредных организмов: эпизодический хронический  
(подчеркнуть)

Фаза развития очага вредных организмов:

начальная нарастания численности собственно вспышка кризис  
(подчеркнуть)

**Состояние лесного насаждения, намечаемые мероприятия:**

*усыхающее (4,090); ССР - 0,9 га*

**Исполнители работ по проведению лесопатологического обследования:**

Инженер-лесопатолог ООО НПО "АкваФлора"

Ф.И.О.: Гребенников А.А.

Подпись 

Инженер-лесопатолог ООО НПО "АкваФлора"

Ф.И.О.: Зуев Р.С.

Подпись 

Телефон: (800) 100-02-51

Дата составления документа: "28" 08 2017 г.

## ВЕДОМОСТЬ ПЕРЕЧЁТА ДЕРЕВЬЕВ

Порода: С

Ступени толщины, см	Количество деревьев по категориям состояния, шт.																Всего деревьев по ступеням толщины		
	I	II	III	IV		V		VI			ветровал, бурелом			аварийные деревья			шт.	в том числе подлежат рубке, %	
				НЗ	З	НЗ	З	НЗ	З	О	НЗ	З	О	НЗ	З	О			
8																		0	0
12			9									10						19	10
16		4	3	12				18				12						49	42
20		6	11	22		6		15				16						76	59
24		26	20	24	4	3		31				61						169	123
28		12	26	5				9				33						85	47
32		4	7	2	1			14				5						33	22
36		2	1					5				2						10	7
40																		0	0
44																		0	0
Итого, %:	0	12	17	16		2		21				32					0	441	70

**Ведомость перечёта деревьев, назначенных в рубку**

**ВРЕМЕННАЯ ПРОБНАЯ ПЛОЩАДЬ № 3**

Субъект Российской Федерации: Чувашская Республика - Чувашия

Лесничество (лесопарк): Чебоксарское; Пихтулинское уч. л-во

Квартал: 20 Выдел: 9 Площадь: 10,9 га

Номер очага вредных организмов: -

Размер пробной площади: 0,95 га

**Таксационная характеристика:**

тип леса СОРЛ состав 10С возраст 65 лет

бонитет I полнота 0,5 запас на га 160 м<sup>3</sup>

возобновление -

**Время и причина ослабления лесного насаждения:**

*2014-2016 г.г.; устойчивый низовой пожар 4-10 летней давности высокой интенсивности*

Тип очага вредных организмов: эпизодический хронический  
(подчеркнуть)

**Фаза развития очага вредных организмов:**

начальная нарастания численности собственно вспышка кризис  
(подчеркнуть)

**Состояние лесного насаждения, намечаемые мероприятия:**

*усыхающее (4,000); ССР - 10,9 га*

**Исполнители работ по проведению лесопатологического обследования:**

*Инженер-лесопатолог ООО НПО "АкваФлора"*

Ф.И.О.: Гребенников А.А.

Подпись 

*Инженер-лесопатолог ООО НПО "АкваФлора"*

Ф.И.О.: Зуев Р.С.

Подпись 

Телефон: (800) 100-02-51

Дата составления документа: "08" 08 2017 г.

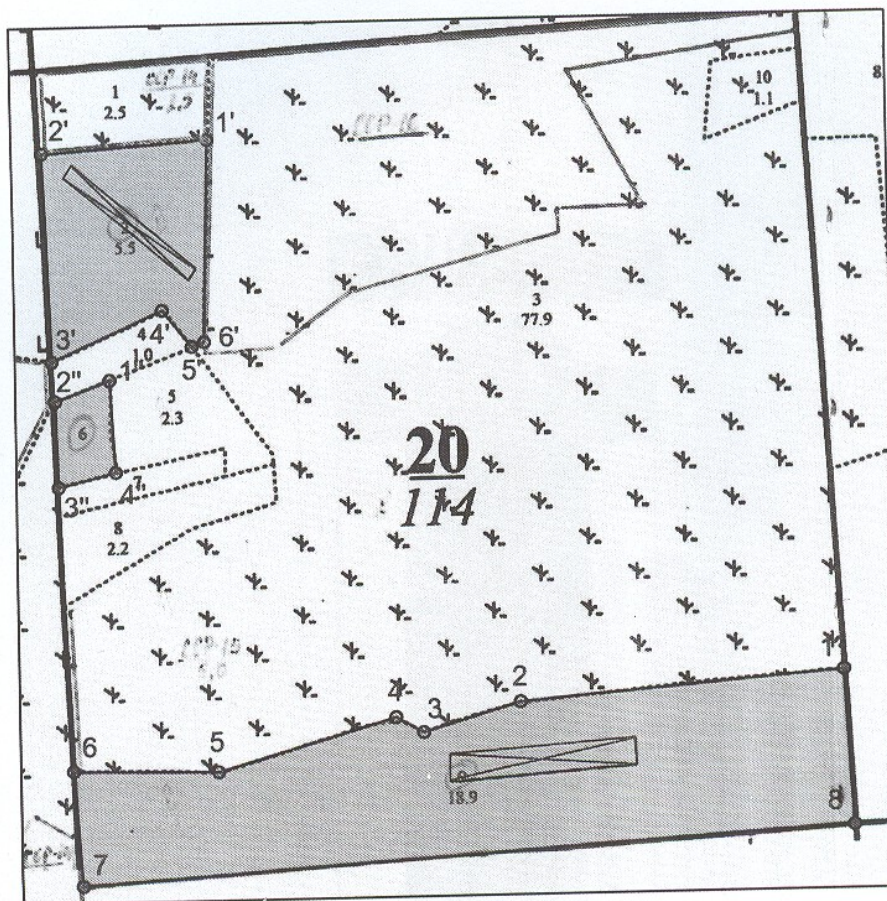
## ВЕДОМОСТЬ ПЕРЕЧЁТА ДЕРЕВЬЕВ

Порода: С

Ступени толщины, см	Количество деревьев по категориям состояния, шт.															Всего деревьев по ступеням толщины			
	I	II	III	IV		V		VI			ветровал, бурелом			аварийные деревья			шт.	в том числе подлежат рубке, %	
				НЗ	З	НЗ	З	НЗ	З	О	НЗ	З	О	НЗ	З	О			
8		9						8										17	8
12		8						46				9						63	55
16			17	9				180				36						242	225
20		63	45	30	6	18		72				9						243	135
24		18	19	8				10				19						74	37
28				5	5													10	10
32																		0	0
36																		0	0
40																		0	0
44																		0	0
Итого, %:	0	16	12	10		3		48				11				0		649	72

Абрис участка

М 1 : 10000



№ выдела	Ленты (круговые площадки) перечёта				Площадь, га
	№ ленты (площадки)	Длина, м	Ширина, м	Радиус, м	
2	1	220	20	-	0,44
6					0,9
9	1	250	38	-	0,95

Номера точек	Координаты		Румбы линий	Длина, м	5' - 6'		6' - 1'	
	Широта	Долгота						
1 - 2			ЮЗ 85°.23'	439.4			СВ 70°.55'	18.0
2 - 3			ЮЗ 73°.43'	138.3			СВ 1°.30'	274.1
3 - 4			СЗ 60°.40'	43.0			ЮЗ 70°.14'	79.2
4 - 5			ЮЗ 74°.03'	251.7			ЮВ 1°.39'	116.0
5 - 6			СЗ 88°.45'	196.6			СВ 76°.10'	80.2
6 - 7			ЮВ 3°.55'	156.0			СЗ 3°.06'	123.7
7 - 8			СВ 86°.35'	1049.3				
8 - 1			СЗ 3°.03'	211.5				
1' - 2'			ЮЗ 86°.20'	224.8				
2' - 3'			ЮВ 1°.59'	282.6				
3' - 4'			СВ 65°.58'	165.0				
4' - 5'			ЮВ 38°.23'	64.1				

Исполнитель работ по проведению лесопатологического обследования:  
Инженер-лесопатолог ООО НПО "АкваФлора"

ФИО : Гребенников А.А.

Подпись

Инженер-лесопатолог ООО НПО "АкваФлора"  
Ф.И.О.: Зуев Р.С.

Подпись

Дата составления документа : "28" 08 2017 г.

Телефон : (800) 100-02-51