


УТВЕРЖДАЮ:

Министр природных ресурсов  
и экологии Чувашской Республики

 А.П. Коршунов

" 30 " января 20 18 г.

**Акт**

лесопатологического обследования № 299

лесных насаждений

Шумерлинского лесничества

Чувашской Республики - Чувашии

(субъект Российской Федерации)

Способ лесопатологического обследования:

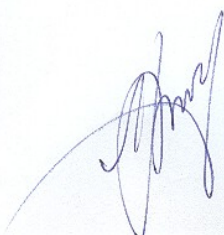
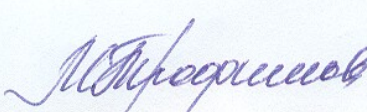
1. Визуальный

2. Инструментальный

**Место проведения:**

Участковое лесничество	Урочище (дача)	Квартал (кварталы)	Выдел (выделы)	Площадь, га
Порецкое	-	145	9	4,0

Лесопатологическое обследование проведено на общей площади 4,0 га

**2.Инструментальное обследование лесного участка  
в кв.145 (выд.9) Порецкого участкового лесничества**

2.1.Фактическая таксационная характеристика лесного насаждения  
соответствует / не соответствует таксационному описанию.

нужное подчеркнуть

Причины несоответствия:

Ведомость лесных участков с выявленными несоответствиями таксационным описаниям приведена в приложении 1 к Акту.

2.2.Состояние насаждений: с нарушенной устойчивостью  V  
с утраченной устойчивостью

Причины повреждения: устойчивый низовой пожар 4-10 летней давности  
низкой интенсивности

Заселено (отработано) стволовыми вредителями:

Вид вредителя	Порода	Встречаемость (% заселённых деревьев)	Степень заселения лесного насаждения (слабая, средняя, сильная)
<i>лубогд, большой сосновый</i>	С	7	слабая
<i>усач серый длинноусый</i>	С	18	слабая

Повреждено огнём:

Вид пожара	Порода	Состояние корневых лап		Состояние корневой шейки		Подсушивание луба	
		процент повреждённых огнём корней	процент деревьев с данным повреждением	ожог корневой шейки по окружности (1/4; 2/4; 3/4; более 3/4)	процент деревьев с данным повреждением	по окружности (1/4; 2/4; 3/4; более 3/4)	процент деревьев с данным повреждением
<i>устойчивый низовой пожар 4-10 летней давности низкой интенсивности</i>	С	-	-	<3/4 окружности	70	-	-

Поражено болезнями:

Вид болезни	Порода	Встречаемость (% поражённых деревьев)	Степень поражения лесного насаждения (слабая, средняя, сильная)
-	-	-	-

2.3.Выборке подлежит 16,0 % деревьев, в том числе:

ослабленных          - % (причины назначения:         );  
 сильно ослабленных          - % (причины назначения:         );  
 усыхающих 6,0 % (причины назначения:         );  
 свежего сухостоя          - %;  
 старого сухостоя 7,0 %;  
 свежего ветровала          - %;  
 старого ветровала          - %;  
 свежего бурелома          - %;  
 старого бурелома 3,0 %;  
 аварийных          - %;

2.4.Полнота лесного насаждения после уборки деревьев, подлежащих рубке,  
составит 0,67.

Критическая полнота для данной категории лесов 0,3

## ЗАКЛЮЧЕНИЕ

### к разделу 2

С целью предотвращения негативных процессов и снижения ущерба от их воздействия **назначено:**

Участковое лесничество	Урочище (дача)	Квартал	Выдел	Площадь выдела, га	Вид мероприятия	Площадь мероприятия, га	Порода	Запас на выдел, куб.м.	Крайние сроки проведения
Порецкое	-	145	9	4,0	ВСП	4,0	С	174,8	I-II кв. 2019 г.

Ведомости перечёта деревьев, назначенных в рубку, и абрис лесного участка прилагаются (приложение 2 и 3 к Акту).

#### Меры по обеспечению возобновления:

*не требуется*

#### Мероприятия, необходимые для предупреждения повреждения или поражения смежных насаждений:

*утилизация убранный неликвидной древесины путём дробления либо её вывозка.*

#### Сведения для расчёта степени повреждения:

год образования старого сухостоя 2012-2016 г.г.

основная причина повреждения древесины устойчивый низовой

пожар 4-10 летней давности низкой интенсивности

Дата проведения обследований: \_\_\_\_\_

08.08.2017г

Исполнитель работ по проведению лесопатологического обследования:

*Инженер-лесопатолог ООО НПО "АкваФлора"*

Ф.И.О.: Зуев Р.С.

Подпись: \_\_\_\_\_

*Зуев*



**Ведомость перечёта деревьев, назначенных в рубку**

**ВРЕМЕННАЯ ПРОБНАЯ ПЛОЩАДЬ № 1**

Субъект Российской Федерации: Чувашская Республика - Чувашия

Лесничество (лесопарк): Шумерлинское; Порецкое уч. л-во

Квартал: 145 Выдел: 9 Площадь: 4,0 га

Номер очага вредных организмов: -

Размер пробной площади: 0,40 га

**Таксационная характеристика:**

тип леса Сдуб состав 10С возраст 55 лет

бонитет I полнота 0,8 запас на га 270 м<sup>3</sup>

возобновление -

**Время и причина ослабления лесного насаждения:**

*2014-2016 г.г.; устойчивый низовой пожар 4-10 летней давности низкой интенсивности*

Тип очага вредных организмов: эпизодический хронический  
(подчеркнуть)

Фаза развития очага вредных организмов:

начальная нарастания численности собственно вспышка кризис  
(подчеркнуть)

**Состояние лесного насаждения, намечаемые мероприятия:**

*сильно ослабленное (3,190); ВСП - 4,0 га; 16%*

**Исполнители работ по проведению лесопатологического обследования:**

*Инженер-лесопатолог ООО НПО "АкваФлора"*

Ф.И.О.: Зуев Р.С.

Подпись Зуев Р.С.

Телефон: (800) 100-02-51

Дата составления документа: "26" 09 2017 г.

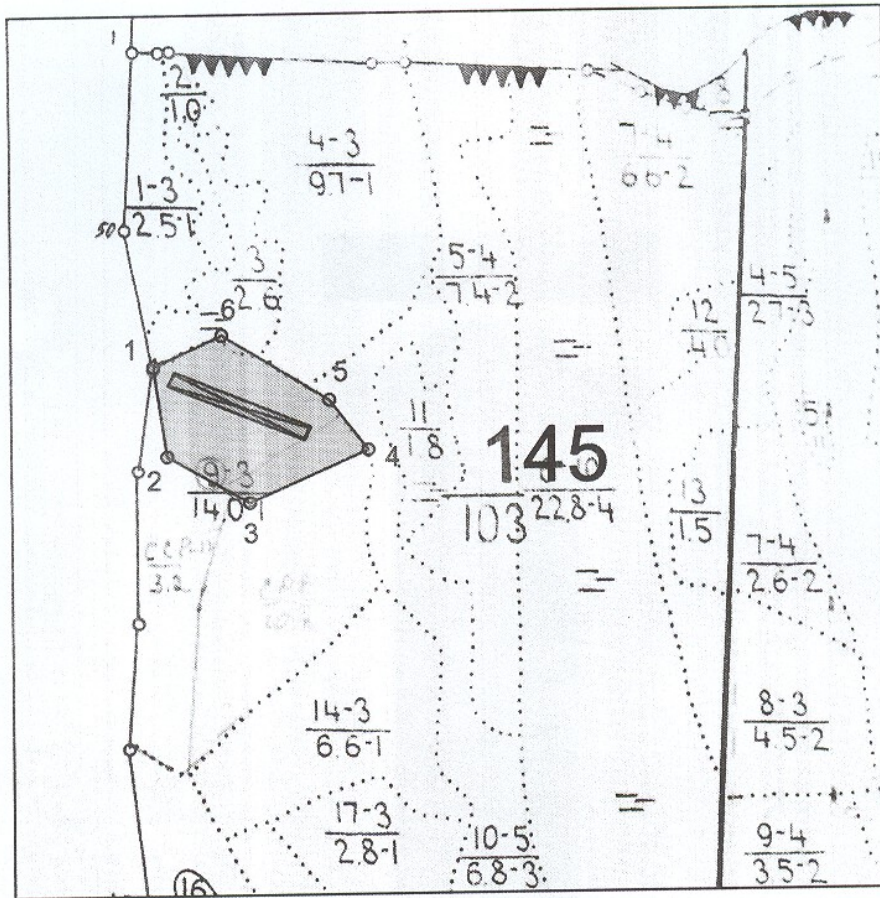
## ВЕДОМОСТЬ ПЕРЕЧЁТА ДЕРЕВЬЕВ

Порода: С

Ступени толщины, см	Количество деревьев по категориям состояния, шт.															Всего деревьев по ступеням толщины					
	I	II	III	IV		V		VI			ветровал, бурелом			аварийные деревья			шт.	в том числе подлежат рубке, %			
				НЗ	З	НЗ	З	НЗ	З	О	НЗ	З	О	НЗ	З	О					
12																		6	6		
16																		13	11	24	24
20			96		12													2	6	116	20
24		6	42																	48	0
28		7	19		5															38	12
32			7																	7	0
36			5																	5	0
40			7																	7	0
44			1																	1	0
Итого, %:	0	5	70		7		0		11				7				0			252	25

Абрис участка

М 1 : 10000



№ выдела	Ленты (круговые площадки) перече́та				Площадь, га
	№ ленты (площадки)	Длина, м	Ширина, м	Радиус, м	
9	1	200	20	-	0,40

Номера точек	Координаты		Румбы линий	Длина, м
	Широта	Долгота		
1 - 2			ЮВ 8° 30'	122.0
2 - 3			ЮВ 60° 30'	129.0
3 - 4			СВ 66° 30'	176.5
4 - 5			СЗ 38° 00'	86.0
5 - 6			СЗ 59° 00'	171.0
6 - 1			ЮЗ 66° 00'	101.5

Исполнитель работ по проведению лесопатологического обследования:  
Инженер-лесопатолог ООО НПО "АкваФлора"

ФИО : Зуев Р.С. \_\_\_\_\_ Подпись \_\_\_\_\_

Дата составления документа : "26" 09 2017 г.

Телефон : (800) 100-02-51