


УТВЕРЖДАЮ:

Министр природных ресурсов  
и экологии Чувашской Республики

 А.П. Коршунов

" 30 " января 20 18 г.

**Акт**

лесопатологического обследования № 297

лесных насаждений

Шумерлинского лесничества

Чувашской Республики - Чувашии

(субъект Российской Федерации)

Способ лесопатологического обследования:

1. Визуальный


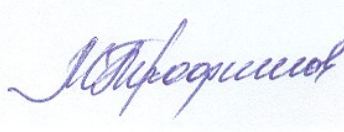
2. Инструментальный

Место проведения:

Участковое лесничество	Урочище (дача)	Квартал (кварталы)	Выдел (выделы)	Площадь, га
Порецкое	-	94	4	1,5

Лесопатологическое обследование проведено на общей площади

1,5 га



**2. Инструментальное обследование лесного участка  
в кв. 94 (выд. 4) Порецкого участкового лесничества**

2.1. Фактическая таксационная характеристика лесного насаждения соответствует / не соответствует таксационному описанию.  
нужное подчеркнуть

Причины несоответствия: давность материалов лесоустройства

Ведомость лесных участков с выявленными несоответствиями таксационным описаниям приведена в приложении 1 к Акту.

2.2. Состояние насаждений: с нарушенной устойчивостью  V  
с утраченной устойчивостью

Причины повреждения:

накопление естественного опада в недоступных участках; изменение уровня грунтовых вод под воздействием почвенно-климатических факторов

Заселено (отработано) стволовыми вредителями:

Вид вредителя	Порода	Встречаемость (% заселённых деревьев)	Степень заселения лесного насаждения (слабая, средняя, сильная)
<i>лубоед большой сосновый</i>	<i>C</i>	<i>2</i>	<i>слабая</i>
<i>усач серый длинноусый</i>	<i>C</i>	<i>34</i>	<i>средняя</i>

Повреждено огнём:

Вид пожара	Порода	Состояние корневых лап		Состояние корневой шейки		Подсушивание луба	
		процент повреждённых огнём корней	процент деревьев с данным повреждением	ожог корневой шейки по окружности (1/4; 2/4; 3/4; более 3/4)	процент деревьев с данным повреждением	по окружности (1/4; 2/4; 3/4; более 3/4)	процент деревьев с данным повреждением
-	-	-	-	-	-	-	-

Поражено болезнями:

Вид болезни	Порода	Встречаемость (% поражённых деревьев)	Степень поражения лесного насаждения (слабая, средняя, сильная)
-	-	-	-

2.3. Выборке подлежит 17,0 % деревьев, в том числе:

ослабленных        - % (причины назначения:       );  
 сильно ослабленных        - % (причины назначения:       );  
 усыхающих 1,0 % (причины назначения:       );  
 свежего сухостоя 1,0 %;  
 старого сухостоя 4,0 %;  
 свежего ветровала        - %;  
 старого ветровала        - %;  
 свежего бурелома        - %;  
 старого бурелома 11,0 %;  
 аварийных        - %;

2.4. Полнота лесного насаждения после уборки деревьев, подлежащих рубке, составит 0,58.

Критическая полнота для данной категории лесов 0,3



## ЗАКЛЮЧЕНИЕ

### к разделу 2

С целью предотвращения негативных процессов и снижения ущерба от их воздействия **назначено:**

Участковое лесничество	Урочище (дача)	Квартал	Выдел	Площадь выдела, га	Вид мероприятия	Площадь мероприятия, га	Порода	Запас на выдел, куб.м.	Крайние сроки проведения
Порецкое	-	94	4	1,5	ВСП	1,5	С	76,6	I-II кв. 2019 г.

Ведомости перече́та деревьев, назначенных в рубку, и абрис лесного участка прилагаются (приложение 2 и 3 к Акту).

#### Меры по обеспечению возобновления:

*не требуется*

#### Мероприятия, необходимые для предупреждения повреждения или поражения смежных насаждений:

*утилизация убранный неликвидной древесины путём дробления либо её вывозка.*

#### Сведения для расчёта степени повреждения:

год образования старого сухостоя 2012-2014 г.г.

основная причина повреждения древесины накопление естественного

отпада в недоступных участках; изменение уровня грунтовых вод

под воздействием почвенно-климатических факторов

Дата проведения обследований:

08.08.2017г.

Исполнитель работ по проведению лесопатологического обследования:

Инженер-лесопатолог ООО НПО "АкваФлора"

Ф.И.О.: Зуев Р.С.

Подпись:





## Результаты проведения лесопатологического обследования лесных насаждений за август 2017 г.

Субъект Российской Федерации \_\_\_\_\_

Чувашская Республика - Чувашия

Лесничество (лесопарк) \_\_\_\_\_

Шумерлинское

Участковое лесничество \_\_\_\_\_

Порецкое

Урочище (лесная дача) \_\_\_\_\_

1 Номер квартала	2 Номер выдела	3 Площадь выдела, га	4 Целевое назначение лесов	5 Категория защитных лесов	6 Номер лесопатологического выдела	7 Площадь лесопатологического выдела,	Таксационная характеристика лесного насаждения									17 Число деревьев на 1 рубке, шт.	Распределение деревьев по категориям состояния, % от запаса									29 Признаки повреждения деревьев	30 Доля поврежденных деревьев, %	31 Причина ослабления, повреждения	32 Подлежит рубке, %	33 Назначены с					
							8 состав	9 порода	10 возраст	11 средняя высота, м	12 средний диаметр, см	13 тип леса	14 полнота	15 бонитет	16 запас, куб.м/га		18 без признаков ослабления	19 ослабленные	20 сильно ослабленные	21 усыхающие	22 свежий сухой	23 старый сухой	24 свежий встравал	25 старый встравал	26 свежий бурелом					27 старый бурелом	28 аварийные деревья	33 вид	34 площадь, га		
																																		33 вид	34 площадь, га
94	4*	1,5	защитные леса	запретные полосы лесов, расположенные вдоль водных объектов	-	-	10	C	75	26	28	Сдуб	0,7	IA	300	753	15	67	1	1	1	4							11	слом ствола под действием шквалистых и ураганных ветров  заселено >3/4 окр. ств. под кроной  отработано >3/4 окр. ств. под кроной	29  2  34	накопление естественного отпада в недоступных участках; изменение уровня грунтовых вод под воздействием почвенно-климатических факторов; воздействия шквалистых и ураганных ветров прошлых лет, повлекшие слом стволов деревьев; повреждение (заселено или отработано) стволовыми вредителями	17	ВСП	1,5

Показатели, не соответствующие таксационному описанию отмечаются "\*\*".  
Исполнитель работ по проведению лесопатологического обследования

ФИО Зуев Р.С.

Подпись \_\_\_\_\_

Дата составления документа

26.09.17

Телефон \_\_\_\_\_

(800) 100-02-51



**Ведомость перечёта деревьев, назначенных в рубку**

**ВРЕМЕННАЯ ПРОБНАЯ ПЛОЩАДЬ № 1**

Субъект Российской Федерации: Чувашская Республика - Чувашия

Лесничество (лесопарк): Шумерлинское; Порецкое уч. л-во

Квартал: 94 Выдел: 4 Площадь: 1,5 га

Номер очага вредных организмов: -

Размер пробной площади: 1,50 га

**Таксационная характеристика:**

тип леса Сдуб состав 10С+Б возраст 75 лет

бонитет IA полнота 0,7 запас на га 300 м<sup>3</sup>

возобновление -

**Время и причина ослабления лесного насаждения:**

*2014-2016 г.г.; накопление естественного отпада в недоступных участках; изменение уровня грунтовых вод под воздействием почвенно-климатических факторов*

Тип очага вредных организмов: эпизодический хронический  
(подчеркнуть)

Фаза развития очага вредных организмов:  
начальная нарастания численности собственно вспышка кризис  
(подчеркнуть)


**Состояние лесного насаждения, намечаемые мероприятия:**

*ослабленное (2,360); ВСП - 1,5 га; 17%*

**Исполнители работ по проведению лесопатологического обследования:**

*Инженер-лесопатолог ООО НПО "АкваФлора"*

Ф.И.О.: Зуев Р.С.

Подпись 

Телефон: (800) 100-02-51

Дата составления документа: "26" 09 2017 г.







**Ведомость лесных участков с выявленными несоответствиями таксационным описаниям**

Источник данных	Год проведения лесоустройства	Номер квартала	Номер выдела	Площадь выдела, га	Целевое назначение лесов	Категория защитных лесов	Номер лесопатологического выдела	Площадь лесопатологического выдела, га	Таксационная характеристика										Заложено пробных площадей	
									состав	порода	возраст, лет	средняя высота, м	средний диаметр, см	тип леса	тип условий местопрорастания	полнота	бонитет	запас, куб.м/га	количество, шт.	общая площадь, га
ТО	1994	94	4	1,5	защитные леса	запретные полосы лесов, расположенные вдоль водных объектов	-	-	10	С	55	24	26	Сдуб	С2	0,8	IA	360	-	-
Ф	-								10	С	75	26	28	Сдуб	С2	0,7	IA	300		

Примечание:

ТО - таксационные описания

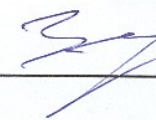
Ф - фактическая характеристика лесного насаждения

**Исполнитель работ по проведению лесопатологического обследования:**

*Инженер-лесопатолог ООО НПО "АкваФлора"*

Ф.И.О.: Зуев Р.С.

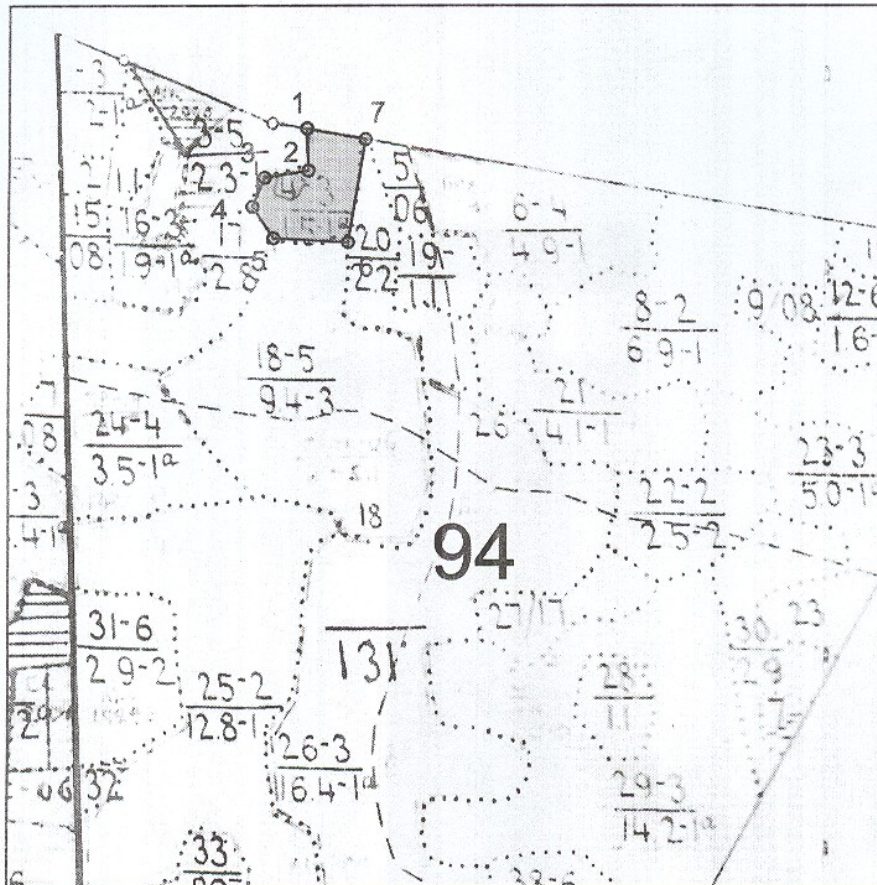
Подпись: \_\_\_\_\_





Абрис участка

М 1 : 10000



№ выдела	Ленты (круговые площадки) перечёта				
	№ ленты (площадки)	Длина, м	Ширина, м	Радиус, м	Площадь, га
4					1,5

Номера точек	Координаты		Румбы линий	Длина, м
	Широта	Долгота		
1 - 2			ЮВ 2° 00'	56.5
2 - 3			ЮЗ 81° 00'	60.5
3 - 4			ЮЗ 23° 00'	42.5
4 - 5			ЮВ 34° 00'	51.5
5 - 6			ЮВ 87° 00'	102.0
6 - 7			СВ 9° 30'	141.0
7 - 1			СЗ 79° 30'	81.0

Исполнитель работ по проведению лесопатологического обследования:  
Инженер-лесопатолог ООО НПО "АкваФлора"

ФИО : Зуев Р.С. \_\_\_\_\_ Подпись \_\_\_\_\_

Дата составления документа : "26" 09 2017 г. Телефон : (800) 100-02-51