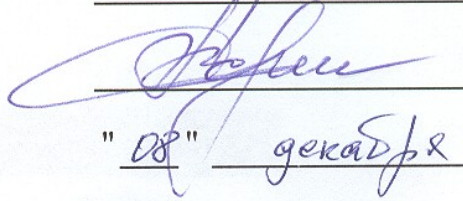


УТВЕРЖДАЮ:

Министр природных ресурсов
и экологии Чувашской Республики



А.П. Коршунов

" 08 " декабря 20 17 г.

Акт

лесопатологического обследования № 291

лесных насаждений

Чебоксарского лесничества

Чувашской Республики - Чувашии

№ (объект) (лесничества) [Визуальный]

лесопатологического обследования:

1. Визуальный

2. Инструментальный

проведения:

лесничество	Урочище (дача)	Квартал (кварталы)	Выдел (выделы)	Площадь, га
	-	1	7	21,6

Обследование проведено на общей площади 21,6 га

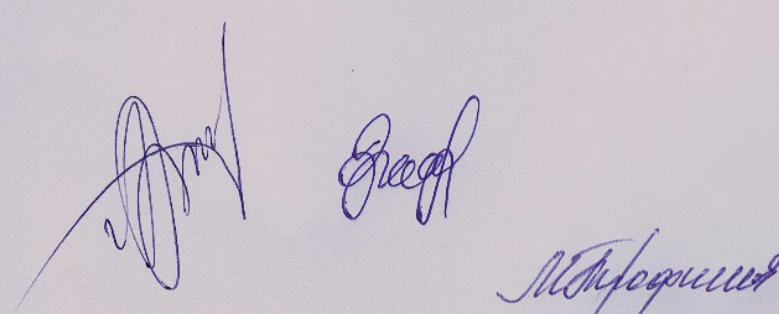
Способ лесопат

Место про

Участковое л

Сосновское

Лесопатологиче



**2А.Инструментальное обследование лесного участка
в кв.1 (выд.7 - зап. и ю.-в. ч. - лесопатологический выдел 1) Сосновского
участкового лесничества**

2А.1.Фактическая таксационная характеристика лесного насаждения
соответствует / не соответствует таксационному описанию.
нужное подчеркнуть

Причины несоответствия: ошибка лесоустройства

Ведомость лесных участков с выявленными несоответствиями таксационным описаниям приведена в приложении 1 к Акту.

2А.2.Состояние насаждений: с нарушенной устойчивостью
с утраченной устойчивостью

Причины повреждения: устойчивый низовой пожар 4-10 летней давности
высокой интенсивности

Заселено (отработано) стволовыми вредителями:

Вид вредителя	Порода	Встречаемость (% заселённых деревьев)	Степень заселения лесного насаждения (слабая, средняя, сильная)
-	-	-	-

Повреждено огнём:

Вид пожара	Порода	Состояние корневых лап		Состояние корневой шейки		Подсушивание луба	
		процент повреждённых огнём корней	процент деревьев с данным повреждением	ожог корневой шейки по окружности (1/4; 2/4; 3/4; более 3/4)	процент деревьев с данным повреждением	по окружности (1/4; 2/4; 3/4; более 3/4)	процент деревьев с данным повреждением
<i>устойчивый низовой пожар 4-10 летней давности высокой интенсивности</i>	С	-	-	2/4	80	2/4	80
		-	-	3/4	20	3/4	20

Поражено болезнями:

Вид болезни	Порода	Встречаемость (% поражённых деревьев)	Степень поражения лесного насаждения (слабая, средняя, сильная)
-	-	-	-

2А.3.Выборке подлежит 90,0 % деревьев, в том числе:

ослабленных _____ % (причины назначения: _____);
 сильно ослабленных _____ % (причины назначения: _____);
 усыхающих _____ % (причины назначения: _____);
 свежего сухостоя _____ %;
 старого сухостоя 20,0 %;
 свежего ветровала _____ %;
 старого ветровала 30,0 %;
 свежего бурелома _____ %;
 старого бурелома 40,0 %;
 аварийных _____ %;

2А.4.Полнота лесного насаждения после уборки деревьев, подлежащих рубке, составит 0,06.

Критическая полнота для данной категории лесов 0,3

**2Б.Инструментальное обследование лесного участка
в кв.1 (выд.7 - ю. ч. - лесопатологический выдел 2) Сосновского участкового
лесничества**

2Б.1.Фактическая таксационная характеристика лесного насаждения
соответствует / не соответствует таксационному описанию.
нужное подчеркнуть

Причины несоответствия: ошибка таксации

Ведомость лесных участков с выявленными несоответствиями таксационным описаниям приведена в приложении 1 к Акту.

2Б.2.Состояние насаждений: с нарушенной устойчивостью
с утраченной устойчивостью

Причины повреждения: устойчивый низовой пожар 4-10 летней давности
высокой интенсивности

Заселено (отработано) стволовыми вредителями:

Вид вредителя	Порода	Встречаемость (% заселённых деревьев)	Степень заселения лесного насаждения (слабая, средняя, сильная)
<i>лубоед сосновый большой</i>	<i>С</i>	<i>6</i>	<i>слабая</i>
<i>заболонник березовый</i>	<i>Б</i>	<i>9</i>	<i>слабая</i>

Повреждено огнём:

Вид пожара	Порода	Состояние корневых лап		Состояние корневой шейки		Подсушивание луба	
		процент повреждённых огнём корней	процент деревьев с данным повреждением	ожог корневой шейки по окружности (1/4; 2/4; 3/4; более 3/4)	процент деревьев с данным повреждением	по окружности (1/4; 2/4; 3/4; более 3/4)	процент деревьев с данным повреждением
<i>устойчивый низовой пожар 4-10 летней давности высокой интенсивности</i>	<i>С</i>	-	-	<i>1/4</i>	<i>15</i>	<i>1/4</i>	<i>15</i>
		-	-	<i>2/4</i>	<i>65</i>	<i>2/4</i>	<i>65</i>
		-	-	<i>3/4</i>	<i>20</i>	<i>3/4</i>	<i>20</i>

Поражено болезнями:

Вид болезни	Порода	Встречаемость (% пораженных деревьев)	Степень поражения лесного насаждения (слабая, средняя, сильная)
-	-	-	-

2Б.3.Выборке подлежит 65,0 % деревьев, в том числе:

ослабленных % (причины назначения:);
 сильно ослабленных % (причины назначения:);
 усыхающих 19,0 % (причины назначения: деревья хвойных пород);
 свежего сухостоя 1,0 %;
 старого сухостоя 13,0 %;
 свежего ветровала %;
 старого ветровала %;
 свежего бурелома 2,0 %;
 старого бурелома 30,0 %;
 аварийных %;

2Б.4.Полнота лесного насаждения после уборки деревьев, подлежащих рубке,
составит 0,21.

Критическая полнота для данной категории лесов 0,3

**2В.Инструментальное обследование лесного участка
в кв.1 (выд.7 - с.-в. и ц. ч. - лесопатологический выдел 3) Сосновского
участкового лесничества**

2В.1.Фактическая таксационная характеристика лесного насаждения
соответствует / не соответствует таксационному описанию.
нужное подчеркнуть

Причины несоответствия: ошибка лесоустройства

Ведомость лесных участков с выявленными несоответствиями таксационным описаниям приведена в приложении 1 к Акту.

2В.2.Состояние насаждений: с нарушенной устойчивостью V
с утраченной устойчивостью

Причины повреждения: устойчивый низовой пожар 4-10 летней давности
высокой интенсивности

Заселено (отработано) стволовыми вредителями:

Вид вредителя	Порода	Встречаемость (% заселённых деревьев)	Степень заселения лесного насаждения (слабая, средняя, сильная)
<i>лубоед сосновый большой</i>	<i>С</i>	<i>11</i>	<i>слабая</i>

Повреждено огнём:

Вид пожара	Порода	Состояние корневых лап		Состояние корневой шейки		Подсушивание луба	
		процент повреждённых огнём корней	процент деревьев с данным повреждением	ожог корневой шейки по окружности (1/4; 2/4; 3/4; более 3/4)	процент деревьев с данным повреждением	по окружности (1/4; 2/4; 3/4; более 3/4)	процент деревьев с данным повреждением
<i>устойчивый низовой пожар 4-10 летней давности высокой интенсивности</i>	<i>С</i>	-	-	<i>1/4</i>	<i>80</i>	<i>1/4</i>	<i>80</i>
		-	-	<i>2/4</i>	<i>10</i>	<i>2/4</i>	<i>10</i>
		-	-	<i>3/4</i>	<i>10</i>	<i>3/4</i>	<i>10</i>

Поражено болезнями:

Вид болезни	Порода	Встречаемость (% поражённых деревьев)	Степень поражения лесного насаждения (слабая, средняя, сильная)
-	-	-	-

2В.3.Выборке подлежит 24,0 % деревьев, в том числе:

ослабленных - % (причины назначения: -);
 сильно ослабленных - % (причины назначения: -);
 усыхающих - % (причины назначения: -);
 свежего сухостоя 1,0 %;
 старого сухостоя 10,0 %;
 свежего ветровала - %;
 старого ветровала 2,0 %;
 свежего бурелома - %;
 старого бурелома 11,0 %;
 аварийных - %;

2В.4.Полнота лесного насаждения после уборки деревьев, подлежащих рубке, составит 0,46 .

Критическая полнота для данной категории лесов 0,3

**2Г.Инструментальное обследование лесного участка
в кв.1 (выд.7 - с. ч. - лесопатологический выдел 4) Сосновского участкового
лесничества**

2Г.1.Фактическая таксационная характеристика лесного насаждения
соответствует / не соответствует таксационному описанию.
нужное подчеркнуть

Причины несоответствия: ошибка таксации

Ведомость лесных участков с выявленными несоответствиями таксационным описаниям приведена в приложении 1 к Акту.

2Г.2.Состояние насаждений: с нарушенной устойчивостью
с утраченной устойчивостью

Причины повреждения: устойчивый низовой пожар 4-10 летней давности
высокой интенсивности

Заселено (отработано) стволовыми вредителями:

Вид вредителя	Порода	Встречаемость (% заселённых деревьев)	Степень заселения лесного насаждения (слабая, средняя, сильная)
<i>лубоед сосновый большой</i>	<i>С</i>	<i>5</i>	<i>слабая</i>

Повреждено огнём:

Вид пожара	Порода	Состояние корневых лап		Состояние корневой шейки		Подсушивание луба	
		процент повреждённых огнём корней	процент деревьев с данным повреждением	ожог корневой шейки по окружности (1/4; 2/4; 3/4; более 3/4)	процент деревьев с данным повреждением	по окружности (1/4; 2/4; 3/4; более 3/4)	процент деревьев с данным повреждением
<i>устойчивый низовой пожар 4-10 летней давности высокой интенсивности</i>	<i>С</i>	-	-	<i>1/4</i>	<i>20</i>	<i>1/4</i>	<i>20</i>
		-	-	<i>2/4</i>	<i>30</i>	<i>2/4</i>	<i>30</i>
		-	-	<i>3/4</i>	<i>50</i>	<i>3/4</i>	<i>50</i>

Поражено болезнями:

Вид болезни	Порода	Встречаемость (% поражённых деревьев)	Степень поражения лесного насаждения (слабая, средняя, сильная)
-	-	-	-

2Г.3.Выборке подлежит 70,0 % деревьев, в том числе:

ослабленных - % (причины назначения: -);
 сильно ослабленных - % (причины назначения: -);
 усыхающих 18,0 % (причины назначения: деревья хвойных пород);
 свежего сухостоя 3,0 %;
 старого сухостоя 25,0 %;
 свежего ветровала - %;
 старого ветровала - %;
 свежего бурелома - %;
 старого бурелома 24,0 %;
 аварийных - %;

2Г.4.Полнота лесного насаждения после уборки деревьев, подлежащих рубке,
составит 0,18.

Критическая полнота для данной категории лесов 0,3

ЗАКЛЮЧЕНИЕ
к разделам 2А, 2Б, 2В, 2Г

С целью предотвращения негативных процессов и снижения ущерба от их воздействия **назначено:**

Участковое лесничество	Урочище (дача)	Квартал	Выдел	Площадь выдела, га	Вид мероприятия	Площадь мероприятия, га	Порода	Запас на выдел, куб.м.	Крайние сроки проведения
Сосновское	-	1	7	48,0	ССР	19,6	С	3017,5	2018- 2019 г.г.
							Б	147,0	
					ВСП	2,0	С	79,5	

Ведомости перечёта деревьев, назначенных в рубку, и абрис лесного участка прилагаются (приложение 2 и 3 к Акту).

Меры по обеспечению возобновления:

создание лесных культур после проведения ССР

Мероприятия, необходимые для предупреждения повреждения или поражения смежных насаждений:

утилизация убранный неликвидной древесины путём дробления либо её вывозка.

Сведения для расчёта степени повреждения:

год образования старого сухостоя 2012-2016 г.г.

основная причина повреждения древесины устойчивый низовой пожар

4-10 летней давности высокой интенсивности

Дата проведения обследований: 08.07.2017г.

Исполнители работ по проведению лесопатологического обследования:

Инженер-лесопатолог ООО НПО "АкваФлора"

Ф.И.О.: Гребенников А.А. Подпись: 

Инженер-лесопатолог ООО НПО "АкваФлора"

Ф.И.О.: Зуев Р.С. Подпись: 

Ведомость лесных участков с выявленными несоответствиями таксационным описаниям

Источник данных	Год проведения лесопроизводства	Номер квартала	Номер выдела	Площадь выдела, га	Целевое назначение лесов	Категория защитных лесов	Номер лесопатологического выдела	Площадь лесопатологического выдела, га	Таксационная характеристика										Заложено пробных площадей		
									состав	порода	возраст, лет	средняя высота, м	средний диаметр, см	тип леса	тип условий	местопроизрастания	полнота	бонитет		запас, куб.м/га	
ТО	2013						1	5,6	10 С	50	15	20	СБР	Гарь	А2	0,6	II	160	1	0,50	
Ф	-																				
ТО	2013						2	10,8	8 С	50	15	20	СБР	Гарь	А2	0,6	II	160	1	0,85	
Ф	-	1	7	48,0	защитные леса	зеленые зоны			2 Б												
ТО	2013						3	2,0	10 С	50	15	16	СБР	Гарь	А2	0,6	II	160	1	2,00	
Ф	-																				
ТО	2013						4	3,2	10 С	50	15	16	СБР	Гарь	А2	0,6	II	160	1	0,28	
Ф	-																				

Примечание:

ТО - таксационные описания

Ф - фактическая характеристика лесного насаждения

Исполнитель работ по проведению лесопатологического обследования:

Инженер-лесопатолог ООО НПО "АкваФлора"

Ф.И.О.: Гребенников А.А.

Подпись:

Инженер-лесопатолог ООО НПО "АкваФлора"

Ф.И.О.: Зуев Р.С.

Подпись:

Результаты проведения лесопатологического обследования лесных насаждений за июль 2017 г.

Субъект Российской Федерации Чувашская Республика - Чувашия Лесничество (лесопар Чебоксарское)

Участковое лесничество Сосновское Урочище (лесная дача Урочище (лесная дача))

1	2	3	4	5	6	7	Таксационная характеристика лесного насаждения								Распределение деревьев по категориям состояния, % от запаса								Признаки повреждения деревьев	Доля поврежденных деревьев, %	Причина ослабления, повреждения	Подожиг рубке, %	Назначенные мероприятия													
							8	9	10	11	12	13	14	15	16	17	18	19	20	21	22	23					24	25	26	27	28	29	30	31	32	33	34			
Номер квартала	Номер выдела	Площадь выдела, га	Целевое назначение лесов	Категория защитных лесов	Номер лесопатологического выдела	Площадь выдела	лесопатологического выдела	состав	пора	возраст	средняя высота, м	средний диаметр, см	тип леса	плотность	фонист	запас, куб.м/га	число деревьев на побе, шт.	без признаков ослабления	ослабленные	сильно ослабленные	усыхающие	свежий сухостой	старый сухостой	свежий ветровал	старый ветровал	свежий бурелом	старый бурелом	важные деревья	Признаки повреждения деревьев	Доля поврежденных деревьев, %	Причина ослабления, повреждения	Подожиг рубке, %	вид	площадь, га						
1	7*	48,0	защитные леса	зеленые зоны	1	5,6	10* С* 50* 15* 20* СБР	0,6* П 160*	-									10	20	30	40																			

1	7*	48,0	защитные леса	зеленые зоны	2	10,8	8* С* 50*15*20*	СБР	0,6* II 160*	529	14	26	24	1	13	2	20	о ожог корневой шейки о прошлых лет (<3/4 о окружности)	80	65 ССР	10,8
																		о ожог корневой шейки о прошлых лет (>3/4 о окружности)	20		
										529	14	26	24	1	13	2	20	о ожог стволов о прошлых лет (камбий поврежден <3/4 окр. ств.)	80		
																		о ожог стволов о прошлых лет (камбий поврежден >3/4 окр. ств.)	20		
																		слом ствола под действием шквалистых и ураганных ветров	24		
																		заселено >3/4 окр. ств. под кроной	6		
																		о ожог корневой шейки о прошлых лет (<3/4 о окружности)	80		
																		о ожог корневой шейки о прошлых лет (>3/4 о окружности)	20		
																		о ожог стволов о прошлых лет (камбий поврежден <3/4 окр. ств.)	80		
																		о ожог стволов о прошлых лет (камбий поврежден >3/4 окр. ств.)	20		
																		слом ствола под действием шквалистых и ураганных ветров	83		
																		отработано >3/4 окр. ств. под кроной	9		



Ведомость перечёта деревьев, назначенных в рубку

ВРЕМЕННАЯ ПРОБНАЯ ПЛОЩАДЬ № 1

Субъект Российской Федерации: Чувашская Республика - Чувашия

Лесничество (лесопарк): Чебоксарское; Сосновское уч. л-во

Квартал: 1 Выдел: 7 Площадь: 10,8 га

Номер очага вредных организмов: -

Размер пробной площади: 0,85 га

Таксационная характеристика:

тип леса СБР состав 8С2Б возраст 50 лет

бонитет II полнота 0,6 запас на га 160 м³

возобновление -

Время и причина ослабления лесного насаждения:

2014-2016 г.г.; устойчивый низовой пожар 4-10 летней давности высокой интенсивности

Тип очага вредных организмов: эпизодический хронический
(подчеркнуть)

Фаза развития очага вредных организмов:
начальная нарастания численности собственно вспышка кризис
(подчеркнуть)

Состояние лесного насаждения, намечаемые мероприятия:

усыхающее (3,960); ССР - 10,8 га

Исполнители работ по проведению лесопатологического обследования:

Инженер-лесопатолог ООО НПО "АкваФлора"

Ф.И.О.: Гребенников А.А.

Подпись 

Инженер-лесопатолог ООО НПО "АкваФлора"

Ф.И.О.: Зуев Р.С.

Подпись 

Телефон: (800) 100-02-51

Дата составления документа: 28 08 2017 г.

ВЕДОМОСТЬ ПЕРЕЧЁТА ДЕРЕВЬЕВ

Порода: С

Ступени толщины, см	Количество деревьев по категориям состояния, шт.															Всего деревьев по ступеням толщины			
	I	II	III	IV		V		VI			ветровал, бурелом			аварийные деревья			шт.	в том числе подлежаг рубке, %	
				НЗ	З	НЗ	З	НЗ	З	О	НЗ	З	О	НЗ	З	О			
8								32				9						41	41
12				4				22				4						30	30
16		9	17	24				45				45						140	114
20		24	69	40	18		5	20				55						231	138
24		10	16	10	10			5				14						65	39
28		4	10	4														18	4
32		4																4	0
36																		0	0
40																		0	0
44																		0	0
Итого, %:	0	10	21	21		1		23				24				0		529	69

Порода: Б

Ступени толщины, см	Количество деревьев по категориям состояния, шт.															Всего деревьев по ступеням толщины			
	I	II	III	IV		V		VI			ветровал, бурелом			аварийные деревья			шт.	в том числе подлежаг рубке, %	
				НЗ	З	НЗ	З	НЗ	З	О	НЗ	З	О	НЗ	З	О			
8												4						4	4
12												9						9	9
16												31						31	31
20											6	5						11	11
24			5															5	0
28												5						5	5
32																		0	0
36																		0	0
40																		0	0
44																		0	0
Итого, %:	0	0	8	0		0		9				83			0			65	92

Ведомость перечёта деревьев, назначенных в рубку

ВРЕМЕННАЯ ПРОБНАЯ ПЛОЩАДЬ № 2

Субъект Российской Федерации: Чувашская Республика - Чувашия

Лесничество (лесопарк): Чебоксарское; Сосновское уч. л-во

Квартал: 1 Выдел: 7 Площадь: 2,0 га

Номер очага вредных организмов: -

Размер пробной площади: 2,00 га

Таксационная характеристика:

тип леса СБР состав 10С возраст 50 лет

бонитет II полнота 0,6 запас на га 160 м³

возобновление -

Время и причина ослабления лесного насаждения:

2014-2016 г.г.; устойчивый низовой пожар 4-10 летней давности высокой интенсивности

Тип очага вредных организмов: эпизодический хронический
(подчеркнуть)

Фаза развития очага вредных организмов:
начальная нарастания численности собственно вспышка кризис
(подчеркнуть)

Состояние лесного насаждения, намечаемые мероприятия:

сильно ослабленное (3,280); ВСП - 2,0 га; 24%

Исполнители работ по проведению лесопатологического обследования:

Инженер-лесопатолог ООО НПО "АкваФлора"

Ф.И.О.: Гребенников А.А.

Подпись 

Инженер-лесопатолог ООО НПО "АкваФлора"

Ф.И.О.: Зуев Р.С.

Подпись 

Телефон: (800) 100-02-51

Дата составления документа: "28" 08 2017 г.

ВЕДОМОСТЬ ПЕРЕЧЁТА ДЕРЕВЬЕВ

Порода: С

Ступени толщины, см	Количество деревьев по категориям состояния, шт.															Всего деревьев по ступеням толщины			
	I	II	III	IV		V		VI			ветровал, бурелом			аварийные деревья			шт.	в том числе подлежат рубке, %	
				НЗ	З	НЗ	З	НЗ	З	О	НЗ	З	О	НЗ	З	О			
8			26					208										234	208
12			230					111				39						380	150
16		149	491				30	147				127						944	304
20		118	345									74						537	74
24		29																29	0
28																		0	0
32																		0	0
36																		0	0
40																		0	0
44																		0	0
Итого, %:	0	14	52	0		1		22				11			0			2124	35

Ведомость перечёта деревьев, назначенных в рубку

ВРЕМЕННАЯ ПРОБНАЯ ПЛОЩАДЬ № 3

Субъект Российской Федерации: Чувашская Республика - Чувашия

Лесничество (лесопарк): Чебоксарское; Сосновское уч. л-во

Квартал: 1 Выдел: 7 Площадь: 3,2 га

Номер очага вредных организмов: -

Размер пробной площади: 0,28 га

Таксационная характеристика:

тип леса СБР состав 10С возраст 50 лет

бонитет II полнота 0,6 запас на га 160 м³

возобновление -

Время и причина ослабления лесного насаждения:

2014-2016 г.г.; устойчивый низовой пожар 4-10 летней давности высокой интенсивности

Тип очага вредных организмов: эпизодический хронический
(подчеркнуть)

Фаза развития очага вредных организмов:
начальная нарастания численности собственно вспышка кризис
(подчеркнуть)

Состояние лесного насаждения, намечаемые мероприятия:

усыхающее (4,120); ССР - 3,2 га

Исполнители работ по проведению лесопатологического обследования:

Инженер-лесопатолог ООО НПО "АкваФлора"

Ф.И.О.: Гребенников А.А.

Подпись 

Инженер-лесопатолог ООО НПО "АкваФлора"

Ф.И.О.: Зуев Р.С.

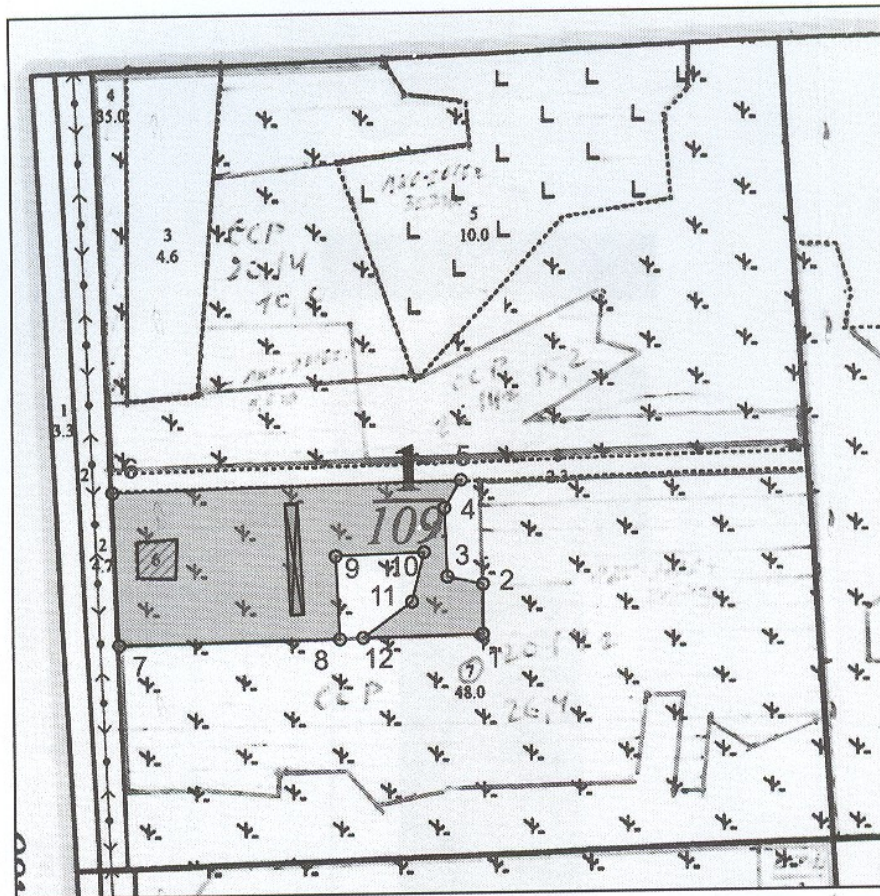
Подпись 

Телефон: (800) 100-02-51

Дата составления документа: "28" 08 2017 г.

Абрис участка

М 1 : 10000



№ выдела	Ленты (круговые площадки) перече́та				
	№ ленты (площадки)	Длина, м	Ширина, м	Радиус, м	Площадь, га
7	1	150	18	-	0,28

Номера точек	Координаты		Румбы линий	Длина, м
	Широта	Долгота		
1 - 2			СВ 0° 30'	67.0
2 - 3			СЗ 77° 30'	49.5
3 - 4			СЗ 2° 00'	93.0
4 - 5			СВ 31° 00'	44.0
5 - 6			ЮЗ 88° 30'	474.5
6 - 7			ЮВ 2° 00'	206.0
7 - 8			СВ 89° 00'	299.5
8 - 9			СЗ 2° 30'	112.0
9 - 10			СВ 88° 00'	120.5
10 - 11			ЮЗ 14° 30'	68.5
11 - 12			ЮЗ 54° 30'	82.0

Условные обозначения			
ПРОБНАЯ ПЛОЩАДЬ			

Исполнитель работ по проведению лесопатологического обследования:
Инженер-лесопатолог ООО НПО "АкваФлора"

ФИО : Гребенников А.А. _____ Подпись

Инженер-лесопатолог ООО НПО "АкваФлора"
Ф.И.О.: Зуев Р.С.

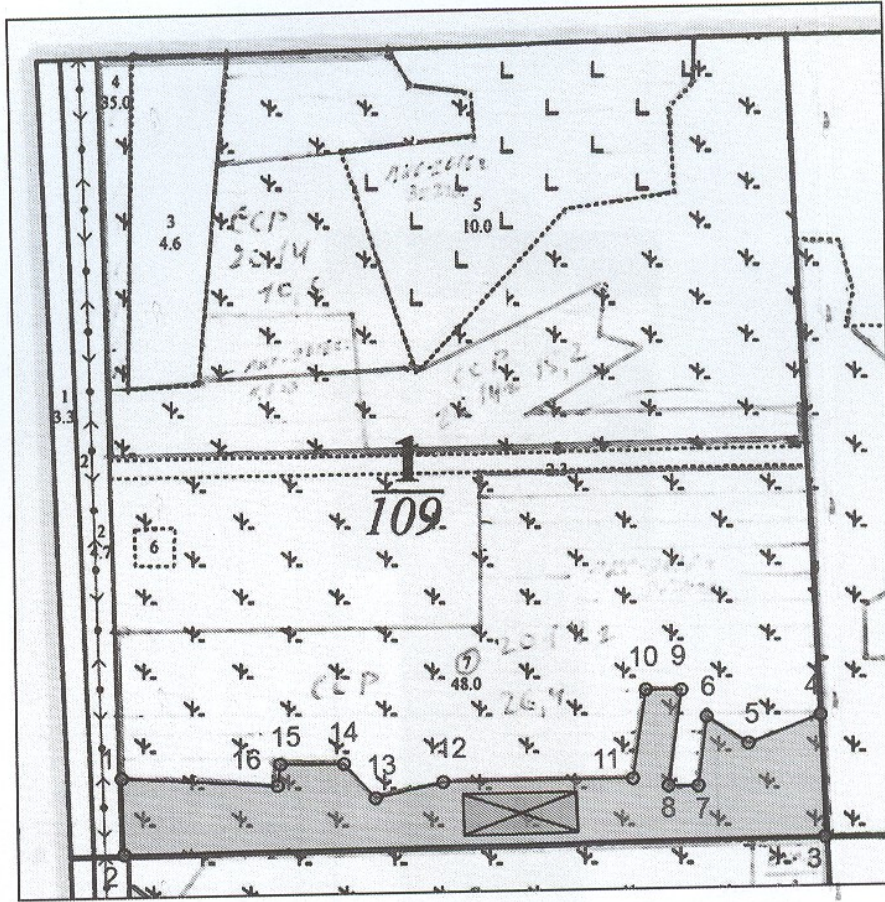
Подпись _____

Дата составления документа : "28" 08 2017 г.

Телефон : (800) 100-02-51

Абрис участка

М 1 : 10000



№ выдела	Ленты (круговые площадки) перечёта				Площадь, га
	№ ленты (площадки)	Длина, м	Ширина, м	Радиус, м	
1	1	155	55	-	0,85

Номера точек	Координаты		Румбы линий	Длина, м					
	Широта	Долгота							
1 - 2			ЮВ 1° 07'	103.4	12 - 13			ЮЗ 77° 38'	94.8
2 - 3			СВ 89° 30'	951.7	13 - 14			СЗ 41° 54'	63.5
3 - 4			СЗ 1° 18'	165.1	14 - 15			СЗ 89° 23'	86.8
4 - 5			ЮЗ 69° 21'	104.1	15 - 16			ЮЗ 7° 33'	29.2
5 - 6			СЗ 56° 46'	66.9	16 - 1			СЗ 86° 22'	211.7
6 - 7			ЮЗ 7° 35'	94.5					
7 - 8			СЗ 88° 40'	40.5					
8 - 9			СВ 8° 32'	130.8					
9 - 10			СЗ 88° 52'	48.2					
10 - 11			ЮЗ 9° 07'	121.3					
11 - 12			ЮЗ 89° 59'	258.5					

Условные обозначения	
ПРОБНАЯ ПЛОЩАДЬ	

Исполнитель работ по проведению лесопатологического обследования:
Инженер-лесопатолог ООО НПО "АкваФлора"

ФИО : Гребенников А.А. _____ Подпись

Инженер-лесопатолог ООО НПО "АкваФлора"
Ф.И.О.: Зувев Р.С.

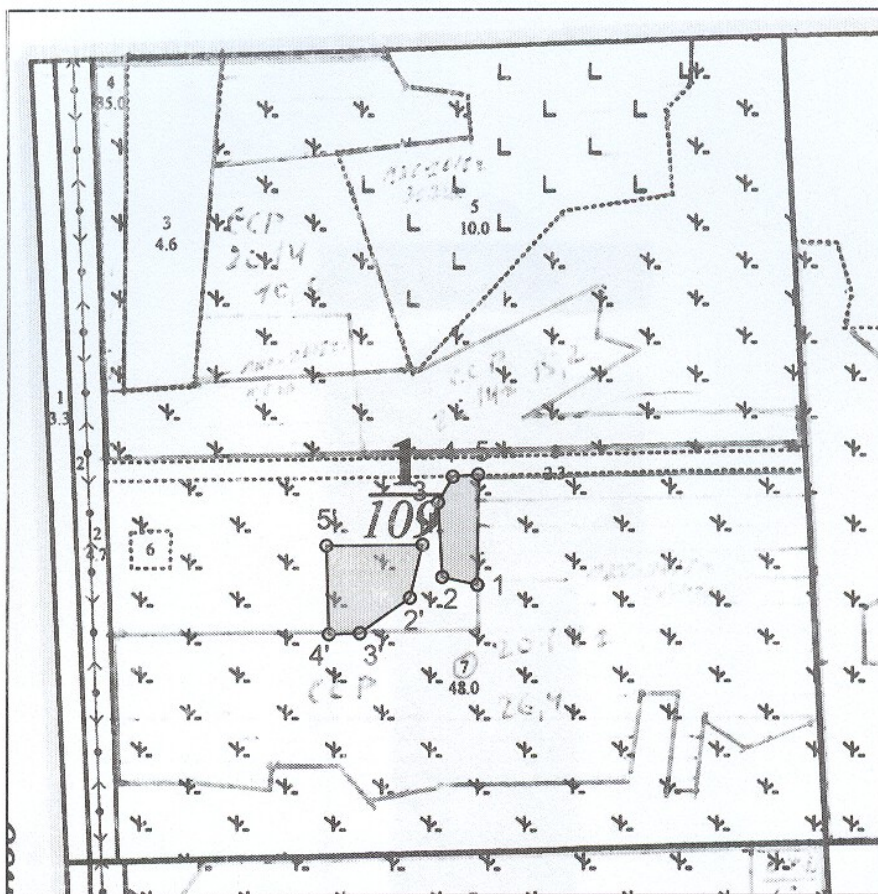
Подпись

Дата составления документа : "28" 08 2017 г.

Телефон : (800) 100-02-51

Абрис участка

М 1 : 10000



№ выдела	Ленты (круговые площадки) перечёта				
	№ ленты (площадки)	Длина, м	Ширина, м	Радиус, м	Площадь, га
7					2.0

Номера точек	Координаты		Румбы линий	Длина, м
	Широта	Долгота		
1 - 2			СЗ 77° 34'	49.0
2 - 3			СЗ 3° 13'	101.1
3 - 4			СВ 29° 23'	40.5
4 - 5			СВ 85° 21'	35.0
5 - 1			ЮЗ 0° 28'	149.6
1' - 2'			ЮЗ 13° 21'	73.8
2' - 3'			ЮЗ 55° 09'	83.0
3' - 4'			ЮЗ 88° 21'	42.2
4' - 5'			СЗ 1° 34'	119.3
5' - 1'			СВ 89° 28'	130.6

Исполнитель работ по проведению лесопатологического обследования:
Инженер-лесопатолог ООО НПО "АкваФлора"

ФИО : Гребенников А.А.

Подпись

Инженер-лесопатолог ООО НПО "АкваФлора"
Ф.И.О.: Зуев Р.С.

Подпись

Дата составления документа : " 28 " 08 2017 г.

Телефон : (800) 100-02-51