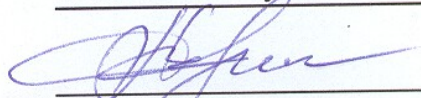


УТВЕРЖДАЮ:

Министр природных ресурсов
и экологии Чувашской Республики



А.П. Коршунов

" 08 " декабря 20 17 г.

Акт

лесопатологического обследования № 290

лесных насаждений

Чебоксарского лесничества

Чувашской Республики - Чувашии

(субъект Российской Федерации)

Способ лесопатологического обследования:

1. Визуальный

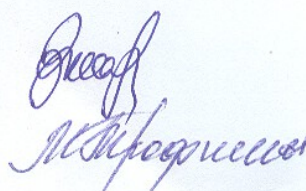
2. Инструментальный

Место проведения:

Участковое лесничество	Урочище (дача)	Квартал (кварталы)	Выдел (выделы)	Площадь, га
Сосновское	-	8	5	9,5

Лесопатологическое обследование проведено на общей площади

9,5 га



1. Визуальное лесопатологическое обследование
 в кв. 8 (выд. 5 - ю. ч. - лесопатологический выдел 3) Сосновского участкового
 лесничества

Наземное

Дистанционное

1.1. На площади _____ га фактическая таксационная характеристика соответствует таксационному описанию.

На площади 2,7 га фактическая таксационная характеристика не соответствует таксационному описанию. Причины несоответствия:
 ошибка таксации

Список участков с выявленными несоответствиями приведен в приложении 1 к настоящему Акту.

1.2. Лесные насаждения с нарушенной и утраченной устойчивостью выявлены на площади _____ га:

Участковое лесничество	Урочище (дача)	Площадь, га		Причина ослабления (гибели)
		с нарушенной устойчивостью	с утраченной устойчивостью	
-	-	-	-	-

Состояние обследованных лесных участков приведено в приложениях 1.1-1.4 к Акту в зависимости от метода проведения ЛПО.

1.3. В обследованных лесных участках прогнозируется:

Прогноз	Площадь, га
Ослабление лесных насаждений	-
Усыхание лесных насаждений различной степени	-
Развитие очагов вредных организмов	-

1.4. Обнаружено загрязнение лесного участка отходами и выбросами:

промышленными бытовыми

Вид загрязнения	Размеры загрязнения			Объем, кубм	Площадь загрязнения, га
	длина, м	ширина, м	высота, м		
-	-	-	-	-	-

ЗАКЛЮЧЕНИЕ

Оценка текущего санитарного и лесопатологического состояния лесных насаждений, назначенные профилактические мероприятия по защите лесов, агитационные мероприятия:

Текущее санитарное и лесопатологическое состояние обследованных лесов свидетельствует об отсутствии хозяйственно значимого ослабления либо повреждения лесных насаждений. Проведение мероприятий по защите лесов не требуется.

Исполнители работ по проведению лесопатологического обследования:

ФИО Гребенников А.А. Подпись _____

ФИО Зуев Р.С. Подпись _____

* Раздел включается в акт, в случае проведения лесопатологического обследования визуальным способом

**2А.Инструментальное обследование лесного участка
в кв.8 (выд.5 - с. ч. - лесопатологический выдел 1) Сосновского участкового
лесничества**

2А.1.Фактическая таксационная характеристика лесного насаждения
соответствует / не соответствует таксационному описанию.
пужное подчеркнуть

Причины несоответствия: ошибка таксации

Ведомость лесных участков с выявленными несоответствиями таксационным описаниям приведена в приложении 1 к Акту.

2А.2.Состояние насаждений: с нарушенной устойчивостью V
с утраченной устойчивостью

Причины повреждения: воздействия шквалистых и ураганных ветров прошлых лет, повлекшие слом стволов деревьев;
воздействия сильных ветров прошлых лет,
повлекшие наклон более 10°, изгиб или вывал деревьев

Заселено (отработано) стволовыми вредителями:

Вид вредителя	Порода	Встречаемость (% заселённых деревьев)	Степень заселения лесного насаждения (слабая, средняя, сильная)
<i>лубоед сосновый большой</i>	С	2	слабая
<i>заболонник березовый</i>	Б	4	слабая

Повреждено огнём:

Вид пожара	Порода	Состояние корневых лап		Состояние корневой шейки		Подсушивание луба	
		процент повреждённых огнём корней	процент деревьев с данным повреждением	ожог корневой шейки по окружности (1/4; 2/4; 3/4; более 3/4)	процент деревьев с данным повреждением	по окружности (1/4; 2/4; 3/4; более 3/4)	процент деревьев с данным повреждением
-	-	-	-	-	-	-	-

Поражено болезнями:

Вид болезни	Порода	Встречаемость (% пораженных деревьев)	Степень поражения лесного насаждения (слабая, средняя, сильная)
-	-	-	-

2А.3.Выборке подлежит 20,0 % деревьев, в том числе:

ослабленных - % (причины назначения: -);
 сильно ослабленных - % (причины назначения: -);
 усыхающих - % (причины назначения: -);
 свежего сухостоя 1,0 %;
 старого сухостоя 10,0 %;
 свежего ветровала 1,0 %;
 старого ветровала 2,0 %;
 свежего бурелома - %;
 старого бурелома 6,0 %;
 аварийных - %;

2А.4.Полнота лесного насаждения после уборки деревьев, подлежащих рубке, составит 0,4 .

Критическая полнота для данной категории лесов 0,3

**2Б.Инструментальное обследование лесного участка
в кв.8 (выд.5 - ц. ч. - лесопатологический выдел 2) Сосновского участкового
лесничества**

2Б.1.Фактическая таксационная характеристика лесного насаждения
соответствует / не соответствует таксационному описанию.
нужное подчеркнуть

Причины несоответствия: ошибка таксации

Ведомость лесных участков с выявленными несоответствиями таксационным описаниям приведена в приложении 1 к Акту.

2Б.2.Состояние насаждений: с нарушенной устойчивостью
с утраченной устойчивостью

Причины повреждения: воздействия шквалистых и ураганных ветров
прошлых лет, повлекшие слом стволов деревьев

Заселено (отработано) стволовыми вредителями:

Вид вредителя	Порода	Встречаемость (% заселённых деревьев)	Степень заселения лесного насаждения (слабая, средняя, сильная)
-	-	-	-

Повреждено огнём:

Вид пожара	Порода	Состояние корневых лап		Состояние корневой шейки		Подсушивание луба	
		процент повреждённых огнём корней	процент деревьев с данным повреждением	ожог корневой шейки по окружности (1/4; 2/4; 3/4; более 3/4)	процент деревьев с данным повреждением	по окружности (1/4; 2/4; 3/4; более 3/4)	процент деревьев с данным повреждением
-	-	-	-	-	-	-	-

Поражено болезнями:

Вид болезни	Порода	Встречаемость (% поражённых деревьев)	Степень поражения лесного насаждения (слабая, средняя, сильная)
-	-	-	-

2Б.3.Выборке подлежит 37,0 % деревьев, в том числе:

ослабленных - % (причины назначения:);
 сильно ослабленных - % (причины назначения:);
 усыхающих - % (причины назначения:);
 свежего сухостоя - %;
 старого сухостоя 16,0 %;
 свежего ветровала - %;
 старого ветровала - %;
 свежего бурелома - %;
 старого бурелома 21,0 %;
 аварийных - %;

2Б.4.Полнота лесного насаждения после уборки деревьев, подлежащих рубке, составит 0,13.

Критическая полнота для данной категории лесов 0,3

ЗАКЛЮЧЕНИЕ к разделам 2А, 2Б

С целью предотвращения негативных процессов и снижения ущерба от их воздействия **назначено:**

Участковое лесничество	Урочище (дача)	Квартал	Выдел	Площадь выдела, га	Вид мероприятия	Площадь мероприятия, га	Порода	Запас на выдел, куб.м.	Крайние сроки проведения
Сосновское	-	8	5	9,5	ССР	5,2	С	203,3	2018- 2019 г.г.
							Б	39,2	
					ВСП	1,6	С	30,1	
							Б	24,1	

Ведомости перечёта деревьев, назначенных в рубку, и абрис лесного участка прилагаются (приложение 2 и 3 к Акту).

Меры по обеспечению возобновления:

создание лесных культур после проведения ССР

Мероприятия, необходимые для предупреждения повреждения или поражения смежных насаждений:

утилизация убранный неликвидной древесины путём дробления либо её вывозка.

Сведения для расчёта степени повреждения:

год образования старого сухостоя 2012-2016 г.г.

основная причина повреждения древесины воздействия шквалистых и

и ураганных ветров прошлых лет, повлекшие слом стволов деревьев;

воздействия сильных ветров прошлых лет, повлекшие наклон более 10°,

изгиб или вывал деревьев

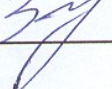
Дата проведения обследований: 08.07.2017г.

Исполнители работ по проведению лесопатологического обследования:

Инженер-лесопатолог ООО НПО "АкваФлора"

Ф.И.О.: Гребенников А.А. Подпись: 

Инженер-лесопатолог ООО НПО "АкваФлора"

Ф.И.О.: Зуев Р.С. Подпись: 

Ведомость лесных участков с выявленными несоответствиями таксационным описаниям

Источник данных	Год проведения лесосурьейства	Номер квартала	Номер выдела	Площадь выдела, га	Целевое назначение лесов	Категория защитных лесов	Номер лесопатологического выдела	Площадь лесопатологического выдела, га	Таксационная характеристика								Заложено пробных площадей		
									состав	порода	возраст, лет	средняя высота, м	средний диаметр, см	тип леса	тип условий	местопроизрастания	полнота	бонитет	запас, куб.м/га
ТО	2013						1, 3	4,3	8С	110	26	32	СБР	А2	0,7	П	290	2	4,30
Ф	-								2Б	70	25	28							
ТО	2013	8	5	9,5	защитные леса	зеленые зоны	2	5,2	8С	110	26	32	СБР	А2	0,5	П	200	1	0,42
Ф	-								2Б	70	25	28							

Примечание:

ТО - таксационные описания

Ф - фактическая характеристика лесного насаждения

Исполнитель работ по проведению лесопатологического обследования:

Инженер-лесопатолог ООО НПО "АкваФлора"

Ф.И.О.: Гребенников А.А.

Подпись:

Инженер-лесопатолог ООО НПО "АкваФлора"

Ф.И.О.: Зуев Р.С.

Подпись:

Результаты проведения лесопатологического обследования лесных насаждений за июль 2017 г.

Субъект Российской Федерации

Чувашская Республика - Чувашия

Лесничество (лесопар

Чебоксарское

Участковое лесничество

Сосновское

Урочище (лесная дача

1	2	3	4	5	6	7	Таксационная характеристика лесного насаждения								17	Распределение деревьев по категориям состояния, % от запаса								29	30	31	32	3						
							8	9	10	11	12	13	14	15		16	17	18	19	20	21	22	23					24	25	26	27	28	33	34
Номер квартала	Номер выдела	Площадь выдела, га	Целевое назначение лесов	Категория защитных лесов	Номер лесопатологического выдела	Площадь лесопатологического выдела	состав	порода	возраст	средняя высота, м	средний диаметр, см	тип леса	полнота	бонитет	запас, куб. м/га	без признаков ослабления	ослабленные	сильно ослабленные	срубленные	свежий сухостой	старый сухостой	свежий ветровал	старый ветровал	свежий бурелом	старый бурелом	аварийные деревья	Признаки повреждения деревьев	Доля поврежденных деревьев, %	Причина ослабления, повреждения	Полнота рубки, %	Площадь, га	вид		
8	5*	9,5	защитные леса	зеленые зоны	1	1,6	8 С	Б	110	26	32	СБР	0,5* II 200*	515	172	12	72	6	1	4	34	4	10	14	5		6	воздействия шквалистых и ураганных ветров	20	ВСР	1,6			
							2 Б	70	25	28			112	17	21				34	4	10	14				11	вывал деревьев; повреждение стволов или (заселено или отработано) стволовыми вредителями	4						
							8 С	110	26	32			40	6	57				16			21				21	воздействия шквалистых и ураганных ветров	37	ССР	5,2				
							2 Б	70	25	28			18	10	51				19			20				11	поваленные стволы деревьев							
							8 С	110	26	32					80	10			5															
							2 Б	70	25	28					80	10			5															

Показатели, не соответствующие таксационному описанию отмечаются "*".

Исполнитель работ по проведению лесопатологического обследования

ФИО Гребенников А.А. Подпись

ФИО Зуев Р.С. Подпись

Дата составления документа

28.08.17

Телефон

(800) 100-02-51

Ведомость перечёта деревьев, назначенных в рубку

ВРЕМЕННАЯ ПРОБНАЯ ПЛОЩАДЬ № 1

Субъект Российской Федерации: Чувашская Республика - Чувашия

Лесничество (лесопарк): Чебоксарское; Сосновское уч. л-во

Квартал: 8 Выдел: 5 Площадь: 1,6 га

Номер очага вредных организмов: -

Размер пробной площади: 1,60 га

Таксационная характеристика:

тип леса СБР состав 8С2Б возраст 110 лет

бонитет II полнота 0,5 запас на га 200 м³

возобновление 10Е (10 лет); 1,0 м; 1,0 тыс. шт./га

Время и причина ослабления лесного насаждения:

2014-2016 г.г.; воздействия шквалистых и ураганных ветров прошлых лет, повлекшие слом стволов деревьев; воздействия сильных ветров прошлых лет, повлекшие наклон более 10°, изгиб или вывал деревьев

Тип очага вредных организмов: эпизодический хронический
(подчеркнуть)

Фаза развития очага вредных организмов:

начальная нарастания численности собственно вспышка кризис
(подчеркнуть)

Состояние лесного насаждения, намечаемые мероприятия:

сильно ослабленное (2,530); ВСП - 1,6 га; 20%

Исполнители работ по проведению лесопатологического обследования:

Инженер-лесопатолог ООО НПО "АкваФлора"

Ф.И.О.: Гребенников А.А.

Подпись 

Инженер-лесопатолог ООО НПО "АкваФлора"

Ф.И.О.: Зуев Р.С.

Подпись 

Телефон: (800) 100-02-51

Дата составления документа: "28" 08 2017 г.

ВЕДОМОСТЬ ПЕРЕЧЁТА ДЕРЕВЬЕВ

Порода: С

Ступени толщины, см	Количество деревьев по категориям состояния, шт.															Всего деревьев по ступеням толщины		
	I	II	III	IV		V		VI			ветровал, бурелом			аварийные деревья			шт.	в том числе подлежат рубке, %
				НЗ	З	НЗ	З	НЗ	З	О	НЗ	З	О	НЗ	З	О		
8																	0	0
12		6	7														13	0
16	9	31															40	0
20	10	62					10	9				6					97	25
24	16	76	8					20				18					138	38
28	15	101	18									7					141	7
32	6	47															53	0
36		22															22	0
40	4	7															11	0
44																	0	0
Итого, %:	12	68	6	0	2	6	6	0	6	6	0	515	14					

Порода: Б

Ступени толщины, см	Количество деревьев по категориям состояния, шт.															Всего деревьев по ступеням толщины		
	I	II	III	IV		V		VI			ветровал, бурелом			аварийные деревья			шт.	в том числе подлежат рубке, %
				НЗ	З	НЗ	З	НЗ	З	О	НЗ	З	О	НЗ	З	О		
8																	0	0
12								7									7	7
16	5							6				9					20	15
20	10	11						13				9	4				47	26
24	6							9				11					26	20
28		7						5									12	5
32																	0	0
36																	0	0
40																	0	0
44																	0	0
Итого, %:	19	16	0	0	0	36	29	0	112	65								

Ведомость перечёта деревьев, назначенных в рубку

ВРЕМЕННАЯ ПРОБНАЯ ПЛОЩАДЬ № 2

Субъект Российской Федерации: Чувашская Республика - Чувашия
Лесничество (лесопарк): Чебоксарское; Сосновское уч. л-во
Квартал: 8 Выдел: 5 Площадь: 5,2 га
Номер очага вредных организмов: -
Размер пробной площади: 0,42 га

Таксационная характеристика:

тип леса СБР состав 8С2Б возраст 110 лет
бонитет II полнота 0,2 запас на га 50 м³
возобновление 10Е (10 лет); 1,0 м; 1,0 тыс. шт./га

Время и причина ослабления лесного насаждения:

*2014-2016 г.г.; воздействия шквалистых и ураганных ветров прошлых лет, повлекшие
слом стволов деревьев; воздействия сильных ветров прошлых лет, повлекшие наклон
более 10°, изгиб или вывал деревьев; самовольные рубки*

Тип очага вредных организмов: эпизодический хронический
(подчеркнуть)

Фаза развития очага вредных организмов:

начальная нарастания численности собственно вспышка кризис
(подчеркнуть)

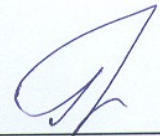
Состояние лесного насаждения, намечаемые мероприятия:

сильно ослабленное (3,156); ССР - 5,2 га

Исполнители работ по проведению лесопатологического обследования:

Инженер-лесопатолог ООО НПО "АкваФлора"

Ф.И.О.: Гребенников А.А.

Подпись 

Инженер-лесопатолог ООО НПО "АкваФлора"

Ф.И.О.: Зуев Р.С.

Подпись 

Телефон: (800) 100-02-51

Дата составления документа: 28 08 2017 г.

ВЕДОМОСТЬ ПЕРЕЧЁТА ДЕРЕВЬЕВ

Порода: С

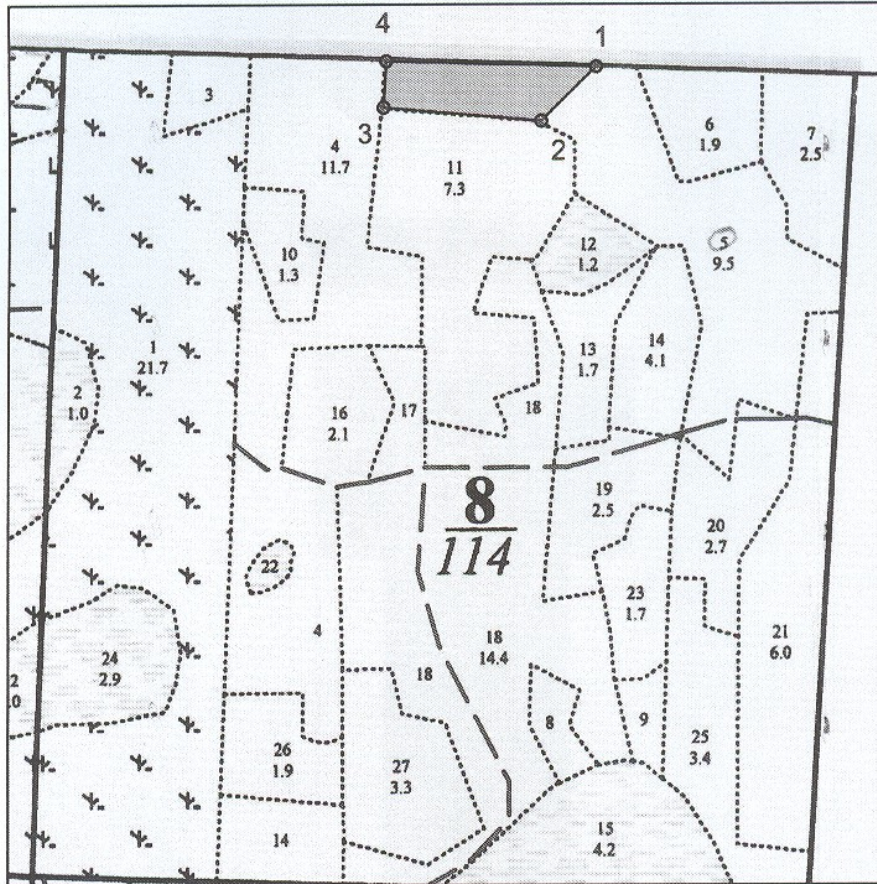
Ступени толщины, см	Количество деревьев по категориям состояния, шт.															Всего деревьев по ступеням толщины		
	I	II	III	IV		V		VI			ветровал, бурелом			аварийные деревья			шт.	в том числе подлежат рубке, %
				НЗ	З	НЗ	З	НЗ	З	О	НЗ	З	О	НЗ	З	О		
8																	0	0
12																	0	0
16	2	2															4	0
20	2	4						6				2					14	8
24		8						2				6					16	8
28		6															6	0
32																	0	0
36																	0	0
40																	0	0
44																	0	0
Итого, %:	10	50	0	0	0	0	0	20				20			0		40	40

Порода: Б

Ступени толщины, см	Количество деревьев по категориям состояния, шт.															Всего деревьев по ступеням толщины		
	I	II	III	IV		V		VI			ветровал, бурелом			аварийные деревья			шт.	в том числе подлежат рубке, %
				НЗ	З	НЗ	З	НЗ	З	О	НЗ	З	О	НЗ	З	О		
8	8																8	0
12																	0	0
16			2														2	0
20			4					2				2					8	4
24																	0	0
28																	0	0
32																	0	0
36																	0	0
40																	0	0
44																	0	0
Итого, %:	45	0	33	0	0	0	0	11				11			0		18	22

Абрис участка

М 1 : 10000



№ выдела	Ленты (круговые площадки) перечёта				
	№ ленты (площадки)	Длина, м	Ширина, м	Радиус, м	Площадь, га
5					1,6

Номера точек	Координаты		Румбы линий	Длина, м
	Широта	Долгота		
1 - 2			ЮЗ 46° 00'	104.0
2 - 3			СЗ 85° 00'	216.5
3 - 4			СВ 3° 30'	62.0
4 - 1			ЮВ 88° 30'	286.5

Исполнитель работ по проведению лесопатологического обследования:
Инженер-лесопатолог ООО НПО "АкваФлора"

ФИО : Гребенников А.А. _____ Подпись

Инженер-лесопатолог ООО НПО "АкваФлора"
Ф.И.О.: Зуев Р.С.

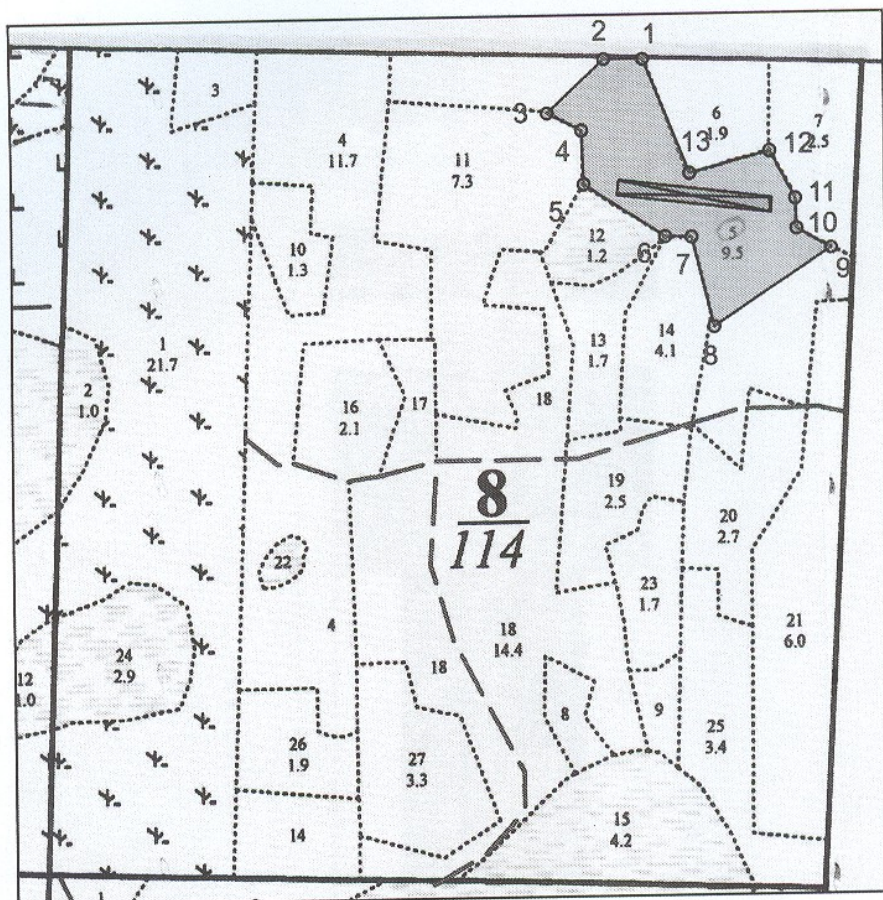
Подпись _____

Дата составления документа : "28" 08 2017 г.

Телефон : (800) 100-02-51

Абрис участка

М 1 : 10000



№ выдела	Ленты (круговые площадки) перечёта				Площадь, га
	№ ленты (площадки)	Длина, м	Ширина, м	Радиус, м	
5	1	210	20	-	0,42

Номера точек	Координаты		Румбы линий	Длина, м	12 - 13	13 - 1	ЮЗ 75°30'	112.0
	Широта	Долгота						
1 - 2			СЗ 89°30'	52.5				
2 - 3			ЮЗ 47°00'	106.5				
3 - 4			ЮВ 63°00'	52.0				
4 - 5			ЮВ 2°00'	71.5				
5 - 6			ЮВ 57°00'	131.0				
6 - 7			ЮВ 88°00'	36.0				
7 - 8			ЮВ 13°30'	125.0				
8 - 9			СВ 56°30'	190.0				
9 - 10			СЗ 60°00'	53.0				
10 - 11			СЗ 2°00'	40.5				
11 - 12			СЗ 28°30'	72.0				

Условные обозначения		
ПРОБНАЯ ПЛОЩАДЬ		

Исполнитель работ по проведению лесопатологического обследования:
Инженер-лесопатолог ООО НПО "АкваФлора"

ФИО : Гребенников А.А. _____ Подпись

Инженер-лесопатолог ООО НПО "АкваФлора"
Ф.И.О.: Зуев Р.С.

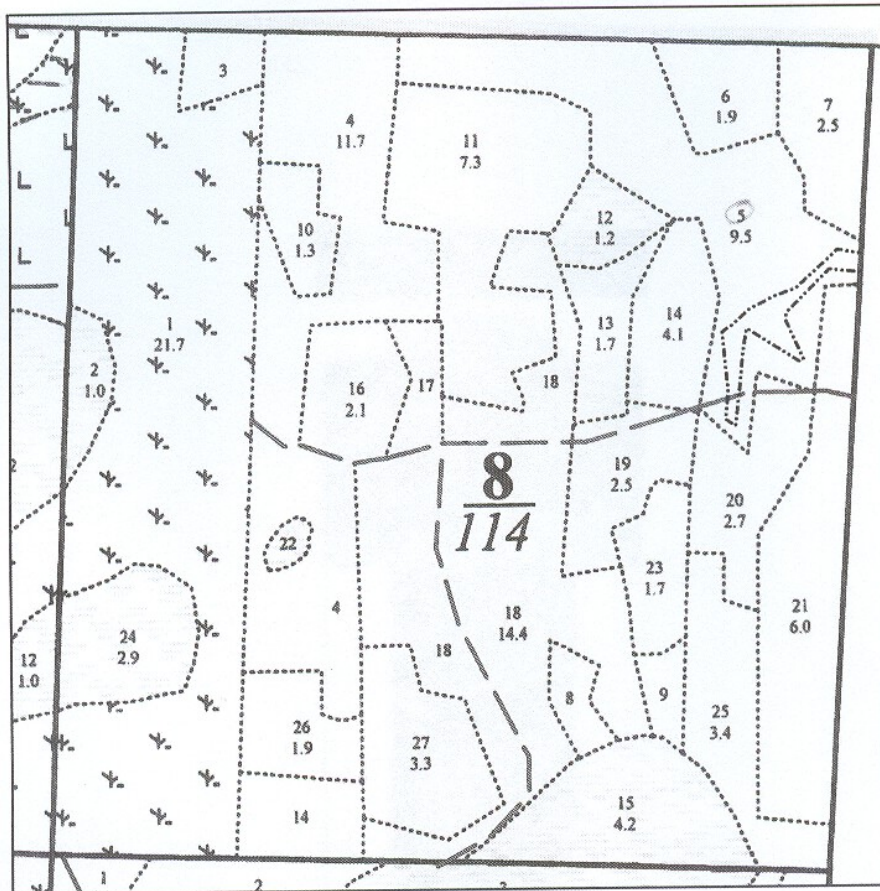
Подпись _____

Дата составления документа : "28" 08 2017 г.

Телефон : (800) 100-02-51

Абрис участка

М 1 : 10000



№ выдела	Ленты (круговые площадки) перечёта				Площадь, га
	№ ленты (площадки)	Длина, м	Ширина, м	Радиус, м	
5					2,7

Номера точек	Координаты		Румбы линий	Длина, м
	Широта	Долгота		

Условные обозначения		
НАПРАВЛЕНИЕ МАРШРУТНОГО ХОДА	-----	

Исполнитель работ по проведению лесопатологического обследования:
Инженер-лесопатолог ООО НПО "АкваФлора"

ФИО : Гребенников А.А. _____ Подпись

Инженер-лесопатолог ООО НПО "АкваФлора"
Ф.И.О.: Зуев Р.С.

Подпись _____

Дата составления документа : "28" 08 2017 г.

Телефон : (800) 100-02-51