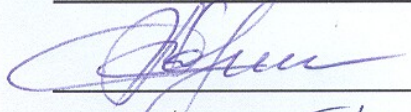


УТВЕРЖДАЮ:

Министр природных ресурсов  
и экологии Чувашской Республики



А.П. Коршунов

" 08 " декабря 20 17 г.

Акт

лесопатологического обследования № 189

лесных насаждений

Чебоксарского лесничества

Чувашской Республики - Чувашии

Объект Российской Федерации)

Способ лесопато

о обследования:

1. Визуальный

2. Инструментальный

Способ лесопатологическо

Место проведения:

Участковое лесничество

Северное

Лесопатологическое обследо

Урочище (дача)

Квартал  
(кварталы)

Выдел  
(выделы)

Площадь,  
га

27

6

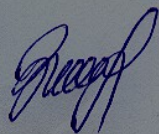
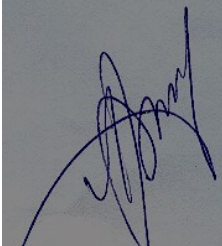
26,1

8

13,1

вание проведено на общей площади

39,2 га



М.И. Коршунов



**1. Визуальное лесопатологическое обследование**  
 в кв. 27 (выд. 6, 8 - лесопатологический выдел 1) Северного участкового  
 лесничества

Наземное

Дистанционное

1.1. На площади \_\_\_\_\_ га фактическая таксационная характеристика соответствует таксационному описанию.

На площади 34,2 га фактическая таксационная характеристика не соответствует таксационному описанию. Причины несоответствия: *естественное возобновление*

Список участков с выявленными несоответствиями приведён в приложении 1 к настоящему Акту.

1.2. Лесные насаждения с нарушенной и утраченной устойчивостью выявлены на площади \_\_\_\_\_ га:

Участковое лесничество	Урочище (дача)	Площадь, га		Причина ослабления (гибели)
		с нарушенной устойчивостью	с утраченной устойчивостью	
-	-	-	-	-

Состояние обследованных лесных участков приведено в приложениях 1.1-1.4 к Акту в зависимости от метода проведения ЛПО.

1.3. В обследованных лесных участках прогнозируется:

Прогноз	Площадь, га
Ослабление лесных насаждений	-
Усыхание лесных насаждений различной степени	-
Развитие очагов вредных организмов	-

1.4. Обнаружено загрязнение лесного участка отходами и выбросами:  
 промышленными  бытовыми

Вид загрязнения	Размеры загрязнения			Объем, кубм	Площадь загрязнения, га
	длина, м	ширина, м	высота, м		
-	-	-	-	-	-

**ЗАКЛЮЧЕНИЕ**

Оценка текущего санитарного и лесопатологического состояния лесных насаждений, назначенные профилактические мероприятия по защите лесов, агитационные мероприятия:

*Текущее санитарное и лесопатологическое состояние обследованных лесов свидетельствует об отсутствии хозяйственно значимого ослабления либо повреждения лесных насаждений. Проведение мероприятий по защите лесов не требуется.*

Исполнители работ по проведению лесопатологического обследования:

ФИО Гребенников А.А. Подпись \_\_\_\_\_

ФИО Зуев Р.С. Подпись \_\_\_\_\_

\* Раздел включается в акт, в случае проведения лесопатологического обследования визуальным способом



## 2. Инструментальное обследование лесного участка лесничества

2.1. Фактическая таксационная характеристика лесного насаждения соответствует / не соответствует таксационному описанию.  
нужное подчеркнуть

Причины несоответствия: ошибка таксации

Ведомость лесных участков с выявленными несоответствиями таксационным описаниям приведена в приложении 1 к Акту.

2.2. Состояние насаждений: с нарушенной устойчивостью   
с утраченной устойчивостью

Причины повреждения: устойчивый низовой пожар 4-10 летней давности  
высокой интенсивности

Заселено (отработано) стволовыми вредителями:

Вид вредителя	Порода	Встречаемость (% заселённых деревьев)	Степень заселения лесного насаждения (слабая, средняя, сильная)
<i>лубоед сосновый большой</i>	<i>С</i>	<i>3</i>	<i>слабая</i>
<i>заболонник березовый</i>	<i>Б</i>	<i>13</i>	<i>слабая</i>

Повреждено огнём:

Вид пожара	Порода	Состояние корневых лап		Состояние корневой шейки		Подсушивание луба	
		процент повреждённых огнём корней	процент деревьев с данным повреждением	ожог корневой шейки по окружности (1/4; 2/4; 3/4; более 3/4)	процент деревьев с данным повреждением	по окружности (1/4; 2/4; 3/4; более 3/4)	процент деревьев с данным повреждением
<i>устойчивый низовой пожар 4-10 летней давности высокой интенсивности</i>	<i>С</i>	-	-	<i>1/4</i>	<i>50</i>	<i>1/4</i>	<i>50</i>
		-	-	<i>2/4</i>	<i>30</i>	<i>2/4</i>	<i>30</i>
		-	-	<i>3/4</i>	<i>20</i>	<i>3/4</i>	<i>20</i>
	<i>Б</i>	-	-	<i>1/4</i>	<i>50</i>	<i>1/4</i>	<i>50</i>
		-	-	<i>2/4</i>	<i>30</i>	<i>2/4</i>	<i>30</i>
		-	-	<i>3/4</i>	<i>20</i>	<i>3/4</i>	<i>20</i>

Поражено болезнями:

Вид болезни	Порода	Встречаемость (% поражённых деревьев)	Степень поражения лесного насаждения (слабая, средняя, сильная)
-	-	-	-

2.3. Выборке подлежит 54,0 % деревьев, в том числе:

ослабленных - % (причины назначения: -);  
 сильно ослабленных - % (причины назначения: -);  
 усыхающих 12,0 % (причины назначения: деревья хвойных пород);  
 свежего сухостоя - %;  
 старого сухостоя 3,0 %;  
 свежего ветровала - %;  
 старого ветровала 12,0 %;  
 свежего бурелома - %;  
 старого бурелома 27,0 %;  
 аварийных - %;

2.4. Полнота лесного насаждения после уборки деревьев, подлежащих рубке, составит 0,23.

Критическая полнота для данной категории лесов 0,3



## ЗАКЛЮЧЕНИЕ

### к разделу 2

С целью предотвращения негативных процессов и снижения ущерба от их воздействия **назначено:**

Участковое лесничество	Урочище (дача)	Квартал	Выдел	Площадь выдела, га	Вид мероприятия	Площадь мероприятия, га	Порода	Запас на выдел, куб.м.	Крайние сроки проведения
Северное	-	27	8	13,1	ССР	5,0	С	448,4	2018-2019 г.г.
							Б	135,1	

Ведомости перечёта деревьев, назначенных в рубку, и абрис лесного участка прилагаются (приложение 2 и 3 к Акту).

#### Меры по обеспечению возобновления:

*создание лесных культур после проведения ССР*

**Мероприятия, необходимые для предупреждения повреждения или поражения смежных насаждений:**

*утилизация убральной неликвидной древесины путём дробления либо её вывозка.*

#### Сведения для расчёта степени повреждения:

год образования старого сухостоя 2012-2016 г.г.

основная причина повреждения древесины устойчивый низовой пожар

4-10 летней давности высокой интенсивности

Дата проведения обследований:

06.07.2017г.

**Исполнители работ по проведению лесопатологического обследования:**

*Инженер-лесопатолог ООО НПО "АкваФлора"*

Ф.И.О.: Гребенников А.А.

Подпись:

*Инженер-лесопатолог ООО НПО "АкваФлора"*

Ф.И.О.: Зуев Р.С.

Подпись:



**Ведомость лесных участков с выявленными несоответствиями таксационным описаниям**

Источник данных	Год проведения лесопроживания	Номер квартала	Номер выдела	Площадь выдела, га	Целевое назначение лесов	Категория защитных лесов	Номер лесопатологического выдела	Площадь лесопатологического выдела, га	Таксационная характеристика										Заложено пробных площадей				
									состав	порода	возраст, лет	средняя высота, м	средний диаметр, см	тип леса	тип условий	местопроизрастания	полнота	бонитет	запас, куб.м/га	количество, шт.	общая площадь, га		
ТО	2013	27	6	26,1			-	-	Гарь										1	2,00			
									6Б	7	1,5	2	СБР	A2	0,8	III	5						
Ф	-									4С													
ТО	2013	27	8	13,1	защитные леса	зеленые зоны	1	8,1	Гарь										1	0,80			
									6Б	7	1,5	2	СОРЛ	B2	0,8	III	5						
Ф	-									4С													
ТО	2013	27	8	13,1			2	5,0	Гарь										1	0,40			
									8С	60	15	16	СОРЛ	B2	0,5	III	120						
Ф	-									2Б													

Примечание:

ТО - таксационные описания

Ф - фактическая характеристика лесного насаждения

**Исполнитель** работ по проведению лесопатологического обследования:

Инженер-лесопатолог ООО НПО "АкваФлора"

Ф.И.О.: Гребенников А.А.

Подпись:

Инженер-лесопатолог ООО НПО "АкваФлора"

Ф.И.О.: Зуев Р.С.

Подпись:







1	2	3	4	5	6	7	8	9	10	11	12	13	14	16	17	18	19	20	21	22	23	24	25	26	27	28	29	30	31	32	33	34
27	8*	13,1	защитные леса	зеленые зоны	1	8,1	6* Б* 4* С*	7* 1,5* 2*	СОРЛ	III	5*	100	100	23†	31	15	15	8	16	23	13	11	28				ожог корневой шейки прошлых лет (<3/4 окружности) ожог корневой шейки прошлых лет (>3/4 окружности) ожог стволов прошлых лет (камбий поврежден <3/4 окр. ств.) ожог стволов прошлых лет (камбий поврежден >3/4 окр. ств.) вывал деревьев под действием шквалистых и ураганных ветров слом ствола под действием шквалистых и ураганных ветров заселено >3/4 окр. ств. под кроной	80 20 80 20 10 29 3	устойчивый низовой пожар 4-10 летней давности высокой интенсивности; воздействия шквалистых и ураганных ветров прошлых лет, повлекшие слом повреждение (заселено или отработано) стволовыми вредителями	54	ССР	5,0
2	5,0				2	5,0			СОРЛ	0,5* III 120*				109	40	8	16	23									ожог корневой шейки прошлых лет (<3/4 окружности) ожог корневой шейки прошлых лет (>3/4 окружности) ожог стволов прошлых лет (камбий поврежден <3/4 окр. ств.) ожог стволов прошлых лет (камбий поврежден >3/4 окр. ств.) вывал деревьев под действием шквалистых и ураганных ветров слом ствола под действием шквалистых и ураганных ветров отработано >3/4 окр. ств. под кроной	80 20 80 20 16 23 13				

Показатели, не соответствующие таксационному описанию отмечаются "х".  
Исполнитель работ по проведению лесопатологического обследования

ФИО Гребеников А.А. Подпись   
 ФИО Зуев Р.С. Подпись \_\_\_\_\_

Дата составления документа 28.08.17г Телефон (800) 100-02-51



**Ведомость перечёта деревьев, назначенных в рубку**

**ВРЕМЕННАЯ ПРОБНАЯ ПЛОЩАДЬ № 1**

Субъект Российской Федерации: Чувашская Республика - Чувашия

Лесничество (лесопарк): Чебоксарское; Северное уч. л-во

Квартал: 27 Выдел: 8 Площадь: 5,0 га

Номер очага вредных организмов: -

Размер пробной площади: 0,40 га

**Таксационная характеристика:**

тип леса СОРЛ состав 8С2Б возраст 60 лет

бонитет III полнота 0,5 запас на га 120 м<sup>3</sup>

возобновление -

**Время и причина ослабления лесного насаждения:**

2014-2016 г.г.; устойчивый низовой пожар 4-10 летней давности высокой интенсивности

Тип очага вредных организмов: эпизодический хронический  
(подчеркнуть)

Фаза развития очага вредных организмов:

начальная нарастания численности собственно вспышка кризис  
(подчеркнуть)

**Состояние лесного насаждения, намечаемые мероприятия:**

усыхающее (3,624); ССР - 5,0 га

**Исполнители работ по проведению лесопатологического обследования:**

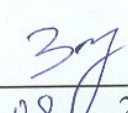
Инженер-лесопатолог ООО НПО "АкваФлора"

Ф.И.О.: Гребенников А.А.

Подпись 

Инженер-лесопатолог ООО НПО "АкваФлора"

Ф.И.О.: Зуев Р.С.

Подпись 

Телефон: (800) 100-02-51

Дата составления документа: "28" 08 2017 г.



## ВЕДОМОСТЬ ПЕРЕЧЁТА ДЕРЕВЬЕВ

Порода: **С**

Ступени толщины, см	Количество деревьев по категориям состояния, шт.															Всего деревьев по ступеням толщины			
	I	II	III	IV		V		VI			ветровал, бурелом			аварийные деревья			шт.	в том числе подлежат рубке, %	
				НЗ	З	НЗ	З	НЗ	З	О	НЗ	З	О	НЗ	З	О			
8		2																2	0
12		27	8	7								22						64	29
16		25	15	10	8							47						105	65
20		21	10	8								21						60	29
24																		0	0
28																		0	0
32																		0	0
36																		0	0
40																		0	0
44																		0	0
Итого, %:	0	33	14	14	0	0	0	0	0	0	0	39	0	0	0	0	231	53	

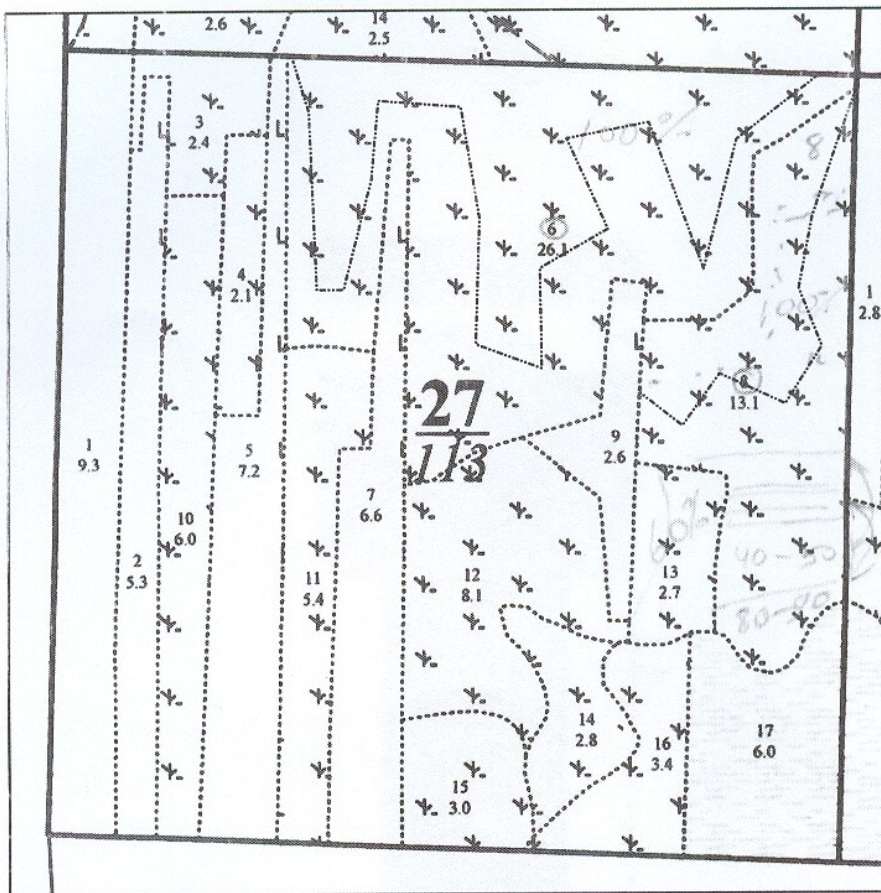
Порода: **Б**

Ступени толщины, см	Количество деревьев по категориям состояния, шт.															Всего деревьев по ступеням толщины			
	I	II	III	IV		V		VI			ветровал, бурелом			аварийные деревья			шт.	в том числе подлежат рубке, %	
				НЗ	З	НЗ	З	НЗ	З	О	НЗ	З	О	НЗ	З	О			
8										7								7	7
12		12	10							9			15		12			58	36
16		10	2							6			10		2			30	18
20		10								1			3					14	4
24																		0	0
28																		0	0
32																		0	0
36																		0	0
40																		0	0
44																		0	0
Итого, %:	0	29	11	0	0	0	0	21	0	0	0	39	0	0	0	0	109	60	



Абрис участка

М 1 : 10000



№ выдела	Ленты (круговые площадки) перечёта				
	№ ленты (площадки)	Длина, м	Ширина, м	Радиус, м	Площадь, га
6					26.1
8					8.1

Номера точек	Координаты		Румбы линий	Длина, м
	Широта	Долгота		

Условные обозначения		
Линия перечёта	-----	

Исполнитель работ по проведению лесопатологического обследования:  
Инженер-лесопатолог ООО НПО АкваФлора"

ФИО : Гребенников А.А.

Подпись

Инженер-лесопатолог ООО НПО АкваФлора"  
Ф.И.О.: Зуев Р.С.

Подпись

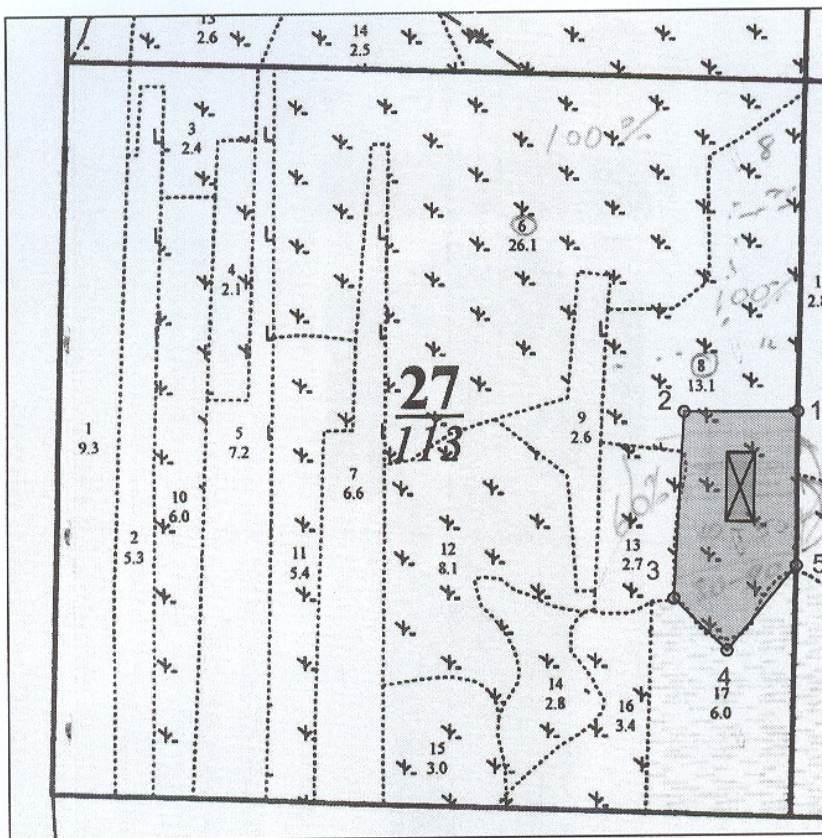
Дата составления документа : " 28 " 08 2017 г.

Телефон : (800) 100-02-51



Абрис участка

М 1 : 10000



№ выдела	Ленты (круговые площадки) перечёта				
	№ ленты (площадки)	Длина, м	Ширина, м	Радиус, м	Площадь, га
8	1	100	40	-	0,4

Номера точек	Координаты		Румбы линий	Длина, м
	Широта	Долгота		
1 - 2			СЗ 89° 30'	164.5
2 - 3			ЮЗ 3° 30'	268.5
3 - 4			ЮВ 45° 30'	107.5
4 - 5			СВ 40° 00'	157.0
5 - 1			СВ 1° 00'	221.5

Условные обозначения	
ПРИБНАЯ ПЛОЩАДЬ	

Исполнитель работ по проведению лесопатологического обследования:  
Инженер-лесопатолог ООО НПО "АкваФлора"

ФИО : Гребенников А.А. \_\_\_\_\_ Подпись

Инженер-лесопатолог ООО НПО "АкваФлора"  
Ф.И.О.: Зуев Р.С.

Подпись

Дата составления документа : "28" 08 2017 г.

Телефон : (800) 100-02-51