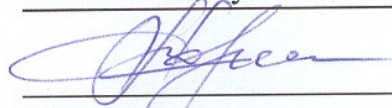


УТВЕРЖДАЮ:

Министр природных ресурсов  
и экологии Чувашской Республики

 А.П. Коршунов

" 08 " декабря 20 17 г.

Акт

лесопатологического обследования № 287

лесных насаждений

Чебоксарского лесничества

Чувашской Республики - Чувашии

(субъект Российской Федерации)

Способ лесопатологического обследования:

1. Визуальный

V

**1. Визуальное лесопатологическое обследование**  
**в кв. 108 (выд. 13, 26) Пихтулинского участкового лесничества**

Наземное

Дистанционное

1.1. На площади 4,0 га фактическая таксационная характеристика соответствует таксационному описанию.

На площади \_\_\_\_\_ га фактическая таксационная характеристика не соответствует таксационному описанию. Причины несоответствия:

Список участков с выявленными несоответствиями приведён в приложении 1 к настоящему Акту.

1.2. Лесные насаждения с нарушенной и утраченной устойчивостью выявлены на площади \_\_\_\_\_ га:

Участковое лесничество	Урочище (дача)	Площадь, га		Причина ослабления (гибели)
		с нарушенной устойчивостью	с утраченной устойчивостью	
-	-	-	-	-

Состояние обследованных лесных участков приведено в приложениях 1.1-1.4 к Акту в зависимости от метода проведения ЛПО.

1.3. В обследованных лесных участках прогнозируется:

Прогноз	Площадь, га
Ослабление лесных насаждений	-
Усыхание лесных насаждений различной степени	-
Развитие очагов вредных организмов	-

1.4. Обнаружено загрязнение лесного участка отходами и выбросами:

**промышленными**  **бытовыми**

Вид загрязнения	Размеры загрязнения			Объем, кубм	Площадь загрязнения, га
	длина, м	ширина, м	высота, м		
-	-	-	-	-	-

**ЗАКЛЮЧЕНИЕ**

Оценка текущего санитарного и лесопатологического состояния лесных насаждений, назначенные профилактические мероприятия по защите лесов, агитационные мероприятия:

*Текущее санитарное и лесопатологическое состояние обследованных лесов свидетельствует об отсутствии хозяйственно значимого ослабления либо повреждения лесных насаждений. Проведение мероприятий по защите лесов не требуется.*

Исполнители работ по проведению лесопатологического обследования:

ФИО Гребенников А.А. Подпись \_\_\_\_\_

ФИО Зуев Р.С. Подпись \_\_\_\_\_

\* Раздел включается в акт, в случае проведения лесопатологического обследования визуальным способом

**2. Инструментальное обследование лесного участка  
в кв. 108 (выд. 19) Пихтулинского участкового лесничества**

2.1. Фактическая таксационная характеристика лесного насаждения  
соответствует / не соответствует таксационному описанию.  
нужное подчеркнуть

Причины несоответствия:

Ведомость лесных участков с выявленными несоответствиями таксационным описаниям приведена в приложении 1 к Акту.

2.2. Состояние насаждений: с нарушенной устойчивостью  V  
с утраченной устойчивостью

Причины повреждения: изменение уровня грунтовых вод под воздействием почвенно-климатических факторов; воздействия сильных, шквалистых и ураганных ветров прошлых лет, повлекшие наклон более 10°, изгиб, вывал или слом стволов деревьев

Заселено (отработано) стволовыми вредителями:

Вид вредителя	Порода	Встречаемость (% заселённых деревьев)	Степень заселения лесного насаждения (слабая, средняя, сильная)
<i>любоед сосновый большой</i>	<i>С</i>	<i>5</i>	<i>слабая</i>

Повреждено огнём:

Вид пожара	Порода	Состояние корневых лап		Состояние корневой шейки		Подсушивание луба	
		процент повреждённых огнём корней	процент деревьев с данным повреждением	ожог корневой шейки по окружности (1/4; 2/4; 3/4; более 3/4)	процент деревьев с данным повреждением	по окружности (1/4; 2/4; 3/4; более 3/4)	процент деревьев с данным повреждением
-	-	-	-	-	-	-	-

Поражено болезнями:

Вид болезни	Порода	Встречаемость (% поражённых деревьев)	Степень поражения лесного насаждения (слабая, средняя, сильная)
-	-	-	-

2.3. Выборке подлежит 17,0 % деревьев, в том числе:

ослабленных - % (причины назначения: -);  
 сильно ослабленных - % (причины назначения: -);  
 усыхающих 5,0 % (причины назначения: деревья хвойных пород);  
 свежего сухостоя 1,0 %;  
 старого сухостоя 9,0 %;  
 свежего ветровала - %;  
 старого ветровала - %;  
 свежего бурелома - %;  
 старого бурелома 2,0 %;  
 аварийных - %;

2.4. Полнота лесного насаждения после уборки деревьев, подлежащих рубке, составит 0,66.

Критическая полнота для данной категории лесов 0,3

## ЗАКЛЮЧЕНИЕ

### к разделу 2

С целью предотвращения негативных процессов и снижения ущерба от их воздействия **назначено:**

Участковое лесничество	Урочище (дача)	Квартал	Выдел	Площадь выдела, га	Вид мероприятия	Площадь мероприятия, га	Порода	Запас на выдел, куб.м.	Крайние сроки проведения
Пихтулинское	-	108	19	11,9	ВСП	11,9	С	644,3	2018-2019 г.г.

Ведомости перечёта деревьев, назначенных в рубку, и абрис лесного участка прилагаются (приложение 2 и 3 к Акту).

### Меры по обеспечению возобновления:

*не требуется*

### Мероприятия, необходимые для предупреждения повреждения или поражения смежных насаждений:

*утилизация убранный неликвидной древесины путём дробления либо её вывозка.*

### Сведения для расчёта степени повреждения:

год образования старого сухостоя 2012-2014 г.г.

основная причина повреждения древесины изменение уровня грунтовых

вод под воздействием почвенно-климатических факторов;

воздействия сильных, шквалистых и ураганных ветров прошлых лет,

повлекшие наклон более 10°, изгиб, вывал или слом стволов деревьев

Дата проведения обследований: 21.07.2017.

### Исполнители работ по проведению лесопатологического обследования:

Инженер-лесопатолог ООО НПО "АкваФлора"

Ф.И.О.: Гребенников А.А.

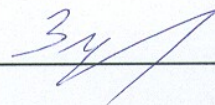
Подпись: \_\_\_\_\_



Инженер-лесопатолог ООО НПО "АкваФлора"

Ф.И.О.: Зуев Р.С.

Подпись: \_\_\_\_\_



Результаты проведения лесопатологического обследования лесных насаждений за июль 2017 г.

Субъект Российской Федерации

Чувашская Республика - Чувашия

Лесничество (лесогаз)

Чебоксарское

Участковое лесничество

Пихтулинское

Урочище (лесная дача)

1	2	3	4	5	6	7	8	9	10	11	12	13	Распределение деревьев по категориям состояния, % от запаса						17	18	19	20	21	22	23	24	25	26	27	28	29	30	31	32	33	34
													без признаков осматриваемых	сильно ослабленные	Усыхающие	свежий сухойстой	свежий ветропад	свежий бурелом																		
108	13	2,5	защитные леса	лесопарковые зоны	лесопатологического выдела	Плотность лесопатологического выдела	состав	порода	возраст	средняя высота, м	средний диаметр, см	тип леса	площадь	фонит	запас, куб.м/га	Число деревьев на пробе, шт.	без признаков осматриваемых	сильно ослабленные	Усыхающие	свежий сухойстой	свежий ветропад	свежий бурелом	старый ветропад	свежий бурелом	старый бурелом	аварийные деревья	Признаки повреждения деревьев	Доля поврежденных деревьев, %	Причина ослабления, повреждения	Полуживит рубке, %	Плотность	вид				
108	19	11,9	защитные леса		-	-	10 С	69	24	24	СЗЛРК	0,8 I	320	985	40	24	9	5	1	9	2	5	5	5	5	5	5	5	5	3	изменение уровня грунтовых вод под воздействием почвенно-климатических факторов, воздействия сильных, шквалистых и ураганных ветров	17	ВСП	11,9		
108	26	1,5	защитные леса	лесопарковые зоны	-	-	8 Б 1 С 1 Е	80 110	27 28 25	30 44 32	ЕЧ	0,5 I	170	-	80	10	5	90	10	5	5	5	5	5	5	5	5	5	5	5	5	5	5	5	5	

Показатели, не соответствующие таксационному описанию отмечаются "\*".

Исполнитель работ по проведению лесопатологического обследования

ФИО Гребеников А.А.

Подпись

ФИО Зуев Р.С.

Подпись

Дата составления документа

28.08.17

Телефон (800) 100-02-51

**Ведомость перечёта деревьев, назначенных в рубку**

**ВРЕМЕННАЯ ПРОБНАЯ ПЛОЩАДЬ № 1**

Субъект Российской Федерации: Чувашская Республика - Чувашия

Лесничество (лесопарк): Чебоксарское; Пихтулинское уч. л-во

Квартал: 108 Выдел: 19 Площадь: 11,9 га

Номер очага вредных организмов: -

Размер пробной площади: 1,00 га

**Таксационная характеристика:**

тип леса СЗЛПК состав 10С возраст 69 лет

бонитет I полнота 0,8 запас на га 320 м<sup>3</sup>

возобновление 10Е (30 лет); 3,0 м; 2,0 тыс. шт./га

**Время и причина ослабления лесного насаждения:**

*2014-2016 г.г.; изменение уровня грунтовых вод под воздействием почвенно-климатических факторов; воздействия сильных, шквалистых и ураганных ветров прошлых лет, повлекшие наклон более 10°, изгиб, вывал или слом стволов деревьев*

Тип очага вредных организмов: эпизодический хронический  
(подчеркнуть)

Фаза развития очага вредных организмов:

начальная нарастания численности собственно вспышка кризис  
(подчеркнуть)

**Состояние лесного насаждения, намечаемые мероприятия:**

*ослабленное (2,150); ВСП - 11,9 га; 17%*

**Исполнители работ по проведению лесопатологического обследования:**

Инженер-лесопатолог ООО НПО "АкваФлора"

Ф.И.О.: Гребенников А.А.

Подпись 

Инженер-лесопатолог ООО НПО "АкваФлора"

Ф.И.О.: Зуев Р.С.

Подпись 

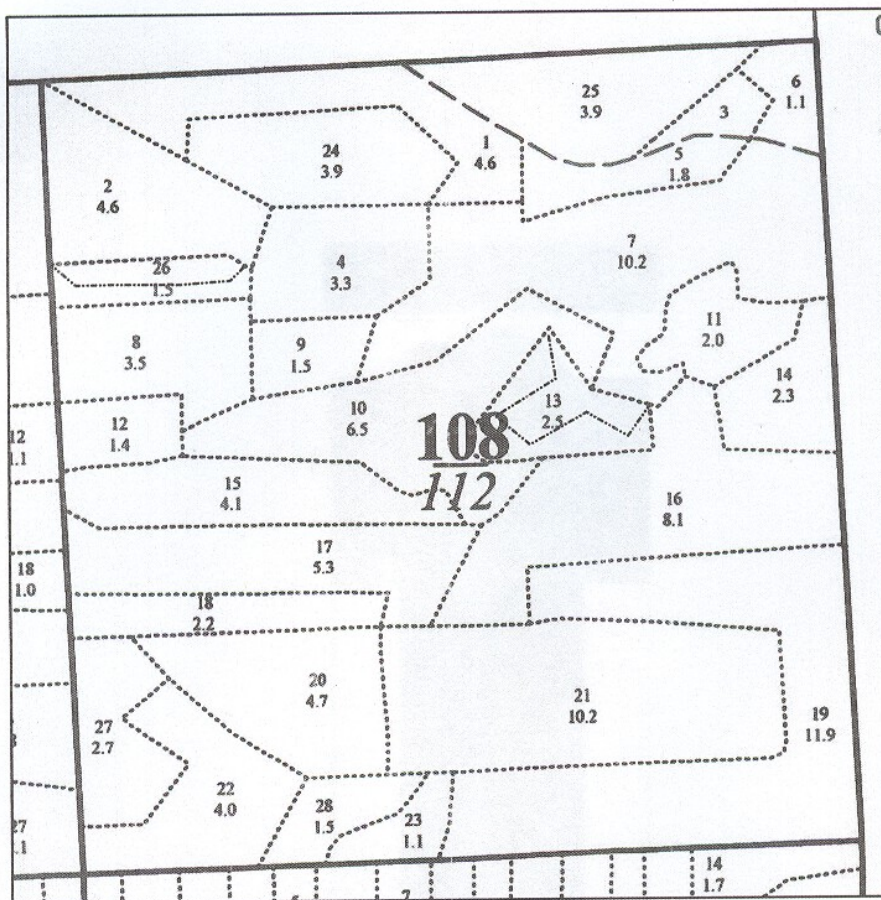
Телефон: (800) 100-02-51

Дата составления документа: "28" 08 2017 г.



Абрис участка

М 1 : 10000



№ выдела	Ленты (круговые площадки) перечёта				
	№ ленты (площадки)	Длина, м	Ширина, м	Радиус, м	Площадь, га
13					2.5
26					1.5

Номера точек	Координаты		Румбы линий	Длина, м
	Широта	Долгота		

Условные обозначения		
Линия перечёта	-----	

Исполнитель работ по проведению лесопатологического обследования:  
Инженер-лесопатолог ООО НПО "АкваФлора"

ФИО : Гребенников А.А. \_\_\_\_\_ Подпись

Инженер-лесопатолог ООО НПО "АкваФлора"  
Ф.И.О.: Зуев Р.С.

Подпись

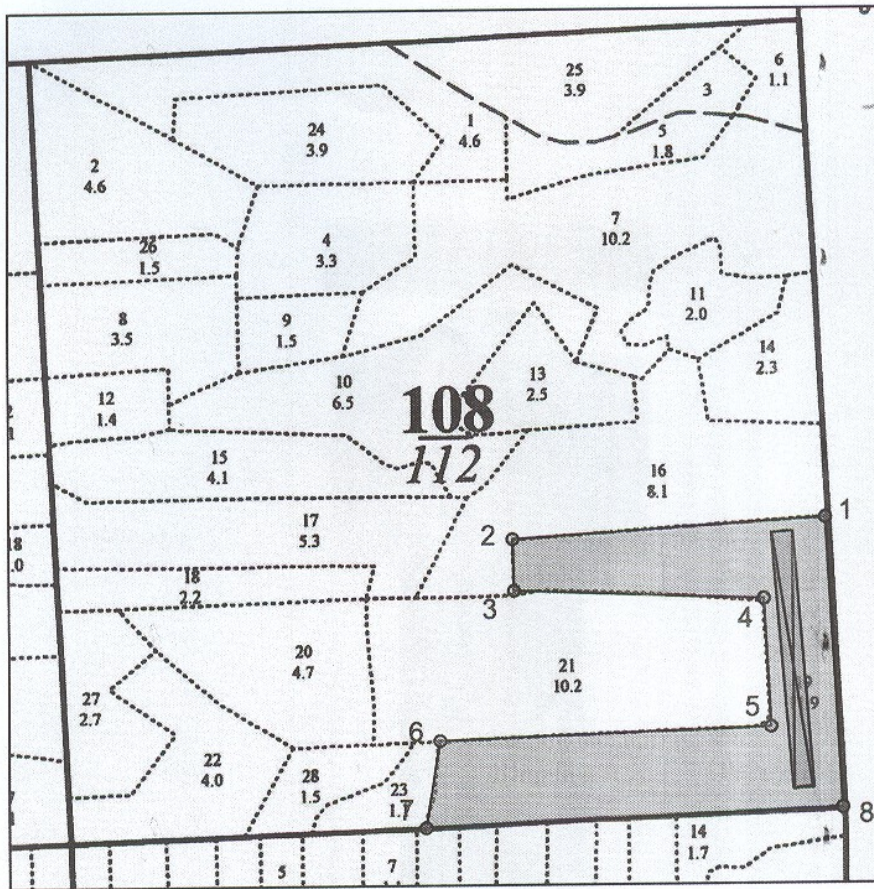
Дата составления документа : "28" 08 2017 г.

Телефон : (800) 100-02-51



### Абрис участка

М 1 : 10000



№ выдела	Ленты (круговые площадки) перечёта				
	№ ленты (площадки)	Длина, м	Ширина, м	Радиус, м	Площадь, га
19	1	350	28	-	1,00

Номера точек	Координаты		Румбы линий	Длина, м
	Широта	Долгота		
1 - 2			ЮЗ 86° 30'	425.0
2 - 3			ЮВ 1° 30'	70.0
3 - 4			ЮВ 88° 00'	339.0
4 - 5			ЮВ 3° 00'	174.5
5 - 6			ЮЗ 88° 00'	450.5
6 - 7			ЮЗ 9° 30'	120.0
7 - 8			СВ 87° 30'	566.5
8 - 1			СЗ 3° 00'	395.0

Условные обозначения	
ПРОБНАЯ ПЛОЩАДЬ	

Исполнитель работ по проведению лесопатологического обследования:  
Инженер-лесопатолог ООО НПО "АкваФлора"

ФИО : Гребенников А.А. \_\_\_\_\_ Подпись

Инженер-лесопатолог ООО НПО "АкваФлора"  
Ф.И.О.: Зуев Р.С.

Подпись

Дата составления документа : "28" 08 2017 г.

Телефон : (800) 100-02-51