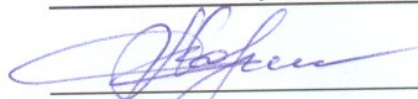


УТВЕРЖДАЮ:

Министр природных ресурсов
и экологии Чувашской Республики



А.П. Коршунов

" 07 " декабря 20 17 г.

Акт

лесопатологического обследования № 285

Чебоксарского лесничества

лесных насаждений

Чувашской Республики - Чувашии

(субъект Российской Федерации)

Способ лесопатологического обследования:

1. Визуальный

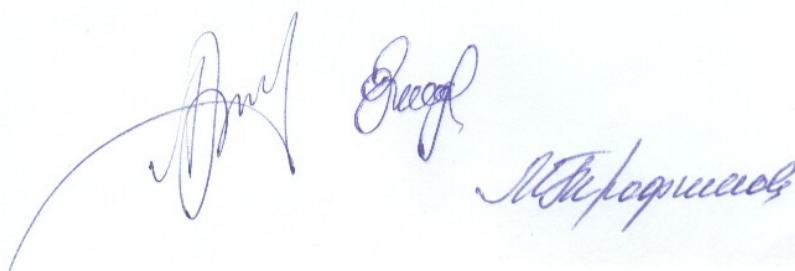
2. Инструментальный

Место проведения:

Участковое лесничество	Урочище (дача)	Квартал (кварталы)	Площадь, га	
			Выдел (выделы)	
Пихтулинское	-	44	1	2,3
			4	4,3
			6	3,7
			8	1,8
			14	7,8
			15	4,3
			16	9,2
			18	2,3
			19	5,4
			21	9,3
			29	1,7
			31	4,4

Лесопатологическое обследование проведено на общей площади

56,5 га



1. Визуальное лесопатологическое обследование

в кв. 44 (выд. 6, 14, 15, 16, 18, 19, 21, 31) Пихтулинского участкового лесничества

Наземное

Дистанционное

1.1. На площади 46,4 га фактическая таксационная характеристика соответствует таксационному описанию.

На площади _____ га фактическая таксационная характеристика не соответствует таксационному описанию. Причины несоответствия:

Список участков с выявленными несоответствиями приведен в приложении 1 к настоящему Акту.

1.2. Лесные насаждения с нарушенной и утраченной устойчивостью выявлены на площади _____ га:

Участковое лесничество	Урочище (дача)	Площадь, га		Причина ослабления (гибели)
		с нарушенной устойчивостью	с утраченной устойчивостью	
-	-	-	-	-

Состояние обследованных лесных участков приведено в приложениях 1.1-1.4 к Акту в зависимости от метода проведения ЛПО.

1.3. В обследованных лесных участках прогнозируется:

Прогноз	Площадь, га
Ослабление лесных насаждений	-
Усыхание лесных насаждений различной степени	-
Развитие очагов вредных организмов	-

1.4. Обнаружено загрязнение лесного участка отходами и выбросами:

промышленными

бытовыми

Вид загрязнения	Размеры загрязнения			Объем, кубм	Площадь загрязнения, га
	длина, м	ширина, м	высота, м		
-	-	-	-	-	-

ЗАКЛЮЧЕНИЕ

Оценка текущего санитарного и лесопатологического состояния лесных насаждений, назначенные профилактические мероприятия по защите лесов, агитационные мероприятия:

Текущее санитарное и лесопатологическое состояние обследованных лесов свидетельствует об отсутствии хозяйственно значимого ослабления либо повреждения лесных насаждений. Проведение мероприятий по защите лесов не требуется.

Исполнители работ по проведению лесопатологического обследования:

ФИО Гребенников А.А. Подпись _____

ФИО Зуев Р.С. Подпись _____

* Раздел включается в акт, в случае проведения лесопатологического обследования визуальным способом

ЗАКЛЮЧЕНИЕ к разделам 2А-2Г

С целью предотвращения негативных процессов и снижения ущерба от их воздействия **назначено:**

Участковое лесничество	Урочище (дача)	Квартал	Выдел	Площадь выдела, га	Вид мероприятия	Площадь мероприятия, га	Порода	Запас на выдел, куб.м.	Крайние сроки проведения
Пихтулинское	-	44	1	2,3	ССР	2,3	Ос	285,3	2018-2019 г.г.
							Б	142,0	
							Лп	33,6	
			4	4,3	ВСП	4,3	Б	3,7	
							Ос	279,9	
							8	1,8	
29	1,7	ВСП	1,7	Ос	76,6				

Ведомости перечёта деревьев, назначенных в рубку, и абрис лесного участка прилагаются (приложение 2 и 3 к Акту).

Меры по обеспечению возобновления:

создание лесных культур после проведения ССР

Мероприятия, необходимые для предупреждения повреждения или поражения смежных насаждений:

утилизация убранный неликвидной древесины путём дробления либо её вывозка.

Сведения для расчёта степени повреждения:

год образования старого сухостоя 2012-2016 г.г.
 основная причина повреждения древесины стволовые гнили

Дата проведения обследований: 15.07.2017г

Исполнители работ по проведению лесопатологического обследования:

Инженер-лесопатолог ООО НПО "АкваФлора"

Ф.И.О.: Гребенников А.А. Подпись: 

Инженер-лесопатолог ООО НПО "АкваФлора"

Ф.И.О.: Зуев Р.С. Подпись: 

Результаты проведения лесопатологического обследования лесных насаждений за июль_2017 г.

Чувашская Республика - Чувашия

Лесничество (лесопар

Чебоксарское

Субъект Российской Федерации

Урочище (лесная дача

Пихтулинское

Участковое лесничество

1	2	3	4	5	6	7	Таксационная характеристика лесного насаждения								Распределение деревьев по категориям состояния, % от запаса								10	11	12	13	14	15	16	17	Признаки повреждения деревьев								19	20	21	22	23	24	25	26	27	28	29	30	31	32	33	34
							8	9	10	11	12	13	14	15	16	17	18	19	20	21	22	23									24	25	26	27	28	29	30	31																
44	1*	2.3	защитные леса	зеленые зоны	-	-	6	Ос	85	25	32	СЛП	0,5*	II	200*	17	18	19	20	21	22	23	24	25	26	27	28	29	30	31	32	33	34	59	ССР	2,3																		
44	4*	4,3	защитные леса	зеленые зоны	-	-	6	Ос	80	29	32	СЛП	0,7*	I	240*	17	18	19	20	21	22	23	24	25	26	27	28	29	30	31	32	33	34	27	ВСР	4,3																		
44	6	3,7	защитные леса	зеленые зоны	-	-	6	Ос	85	28	32	СЛП	0,6	I	210	17	18	19	20	21	22	23	24	25	26	27	28	29	30	31	32	33	34	-	-	-																		

1	2	3	4	5	6	7	8	9	10	11	12	13	14	15	16	17	18	19	20	21	22	23	24	25	26	27	28	29	30	31	32	33	34					
44	8	1,8	защитные леса	зеленые зоны	-	-	5	Ос	75	27	28	СЛП	0,7 I	280	667	50	33	4	6	7	лице гнили	36	стволовые гнили; воздействия шквальных и ураганных ветров прошлых лет, повлекшие слом стволов деревьев	25	ВСР	1,8												
								3 Б		27	28					210	51	49																				
								1 Лп		18	18					323	90	10																				
								1 С	130	30	44					36	100																					
44	14	7,8	защитные леса	зеленые зоны	-	-	7 Б	85	30	32	СЛП	0,7 I	270	-	-	90	5	5																				
								3 Ос	28	30						-	80	10																				
44	15	4,3	защитные леса	зеленые зоны	-	-	6 Б	65	27	28	СЛП	0,7 I	230	-	-	85	5	5																				
								4 Ос	26	28						-	80	10																				
44	16	9,2	защитные леса	зеленые зоны	-	-	7 Б	85	30	32	СЛП	0,7 I	270	-	-	90	10	5																				
								3 Ос	28	36						-	80	10																				
44	18	2,3	защитные леса	зеленые зоны	-	-	7 Б	85	28	32	СЛП	0,6 I	210	-	-	90	10	5																				
								3 Ос	27	30						-	90	5																				
44	19	5,4	защитные леса	зеленые зоны	-	-	7 Б	60	26	26	СЛП	0,6 I	190	-	-	80	10	5																				
								3 Ос	24	24						-	80	10																				
44	21	9,3	защитные леса	зеленые зоны	-	-	7 Б	65	27	26	СЛП	0,6 I	200	-	-	80	10	5																				
								3 Ос	25	26						-	80	10																				
								6* Б	75	28	28					434	87	13																				
44	29*	1,7	защитные леса	зеленые зоны	-	-	3 Ос	25	30	СЛП	0,7 I	240	240	312	2	17	29	4	28	20																		
								1* Лп*	18*	18*						400	100																					
								7 Ос	65	26	28					-	80	5	5																			
								3 Б	27	28						-	90	10																				
44	31	4,4	защитные леса	зеленые зоны	-	-					СЛП	0,6 I	240	240	400	100																						

Показатели, не соответствующие таксационному описанию отмечаются "*" .
Исполнитель работ по проведению лесопатологического обследования

ФИО Гребенников А.А. Подпись

ФИО Зуев Р.С. Подпись

Дата составления документа 28.08.17.

Телефон (800) 100-02-51

Ведомость перечёта деревьев, назначенных в рубку

ВРЕМЕННАЯ ПРОБНАЯ ПЛОЩАДЬ № 1

Субъект Российской Федерации: Чувашская Республика - Чувашия
Лесничество (лесопарк): Чебоксарское; Пихтулинское уч. л-во
Квартал: 44 Выдел: 1 Площадь: 2,3 га
Номер очага вредных организмов: -
Размер пробной площади: 2,30 га

Таксационная характеристика:

тип леса СЛП состав 6Ос3Б1Лп возраст 85 лет
бонитет II полнота 0,5 запас на га 200 м³
возобновление 5Лп5Кло (20 лет); 5,0 м; 4,0 тыс. шт./га

Время и причина ослабления лесного насаждения:

2014-2016 г.г.; стволы гнили

Тип очага вредных организмов: эпизодический хронический
(подчеркнуть)

Фаза развития очага вредных организмов:

начальная нарастания численности собственно вспышка кризис
(подчеркнуть)

Состояние лесного насаждения, намечаемые мероприятия:

сильно ослабленное (3,037); ССР - 2,3 га

Исполнители работ по проведению лесопатологического обследования:

Инженер-лесопатолог ООО НПО "АкваФлора"

Ф.И.О.: Гребенников А.А.

Подпись 

Инженер-лесопатолог ООО НПО "АкваФлора"

Ф.И.О.: Зуев Р.С.

Подпись 

Телефон: (800) 100-02-51

Дата составления документа: "28" 08 2017 г.

ВЕДОМОСТЬ ПЕРЕЧЁТА ДЕРЕВЬЕВ

Порода: *Ос*

Ступени толщины, см	Количество деревьев по категориям состояния, шт.																Всего деревьев по ступеням толщины	
	I	II	III	IV		V		VI			ветровал, бурелом			аварийные деревья			шт.	в том числе подлежат рубке, %
				НЗ	З	НЗ	З	НЗ	З	О	НЗ	З	О	НЗ	З	О		
8																	0	0
12																	0	0
16		8	28					17				10					63	55
20			80	11				25				89					205	205
24			83	8				32				26					149	149
28		9	44	45				16				55					169	160
32			10	18				7									35	35
36				10				9									19	19
40								8									8	8
44																	0	0
Итого, %:	0	3	37	14		0		18				28			0		648	97

Порода: *Б*

Ступени толщины, см	Количество деревьев по категориям состояния, шт.																Всего деревьев по ступеням толщины	
	I	II	III	IV		V		VI			ветровал, бурелом			аварийные деревья			шт.	в том числе подлежат рубке, %
				НЗ	З	НЗ	З	НЗ	З	О	НЗ	З	О	НЗ	З	О		
8																	0	0
12	10																10	0
16	71	10															81	0
20		11															11	0
24	17	80										9					106	9
28	10	37	7														54	0
32	9	10	10														29	0
36																	0	0
40																	0	0
44																	0	0
Итого, %:	40	51	6	0		0		0				3			0		291	3

Ведомость перечёта деревьев, назначенных в рубку

ВРЕМЕННАЯ ПРОБНАЯ ПЛОЩАДЬ № 1

Субъект Российской Федерации: Чувашская Республика - Чувашия

Лесничество (лесопарк): Чебоксарское; Пихтулинское уч. л-во

Квартал: 44 Выдел: 4 Площадь: 4,3 га

Номер очага вредных организмов: -

Размер пробной площади: 0,44 га

Таксационная характеристика:

тип леса СЛП состав 5Б4Ос1Лп возраст 80 лет

бонитет I полнота 0,7 запас на га 240 м³

возобновление 10Е (30 лет); 2,0 м; 1,0 тыс. шт./га

Время и причина ослабления лесного насаждения:

2014-2016 г.г.; стволы гнили

Тип очага вредных организмов: эпизодический хронический
(подчеркнуть)

Фаза развития очага вредных организмов:

начальная нарастания численности собственно вспышка кризис
(подчеркнуть)

Состояние лесного насаждения, намечаемые мероприятия:

ослабленное (2,054); ВСП - 4,3 га; 27%

Исполнители работ по проведению лесопатологического обследования:

Инженер-лесопатолог ООО НПО "АкваФлора"

Ф.И.О.: Гребенников А.А.

Подпись

Инженер-лесопатолог ООО НПО "АкваФлора"

Ф.И.О.: Зуев Р.С.

Подпись

Телефон: (800) 100-02-51

Дата составления документа: "28" 08 2017 г.

ВЕДОМОСТЬ ПЕРЕЧЁТА ДЕРЕВЬЕВ

Порода: *Б*

Ступени толщины, см	Количество деревьев по категориям состояния, шт.																Всего деревьев по ступеням толщины		
	I	II	III	IV		V		VI			ветровал, бурелом			аварийные деревья			шт.	в том числе подлежат рубке, %	
				НЗ	З	НЗ	З	НЗ	З	О	НЗ	З	О	НЗ	З	О			
8																		0	0
12	4	6																10	0
16	8											2						10	2
20	12	2																14	0
24	10	6	2															18	2
28	12	8																20	0
32	6	4																10	0
36		2																2	0
40																		0	0
44																		0	0
Итого, %:	62	33	1	0	0	0	0	0	0	0	2	0	0	0	0	0	84	5	

Порода: *Ос*

Ступени толщины, см	Количество деревьев по категориям состояния, шт.																Всего деревьев по ступеням толщины		
	I	II	III	IV		V		VI			ветровал, бурелом			аварийные деревья			шт.	в том числе подлежат рубке, %	
				НЗ	З	НЗ	З	НЗ	З	О	НЗ	З	О	НЗ	З	О			
8																		0	0
12								2				2						4	4
16		14										6						20	6
20		4	16	6								4						30	10
24		18	8	4								2						32	6
28		2	12	4				2										20	6
32																		0	0
36																		0	0
40																		0	0
44																		0	0
Итого, %:	0	36	34	13	0	0	4	0	4	0	13	0	0	0	0	0	106	30	

Ведомость перечёта деревьев, назначенных в рубку

ВРЕМЕННАЯ ПРОБНАЯ ПЛОЩАДЬ № 1

Субъект Российской Федерации: Чувашская Республика - Чувашия

Лесничество (лесопарк): Чебоксарское; Пихтулинское уч. л-во

Квартал: 44 Выдел: 8 Площадь: 1,8 га

Номер очага вредных организмов: -

Размер пробной площади: 1,80 га

Таксационная характеристика:

тип леса СЛП состав 5Ос3Б1Лп1С возраст 75 лет

бонитет I полнота 0,7 запас на га 280 м³

вособновление 5Лп5Кло (5 лет); 1,0 м; 1,0 тыс. шт./га

Время и причина ослабления лесного насаждения:

2014-2016 г.г.; стволы гнили

Тип очага вредных организмов: эпизодический хронический
(подчеркнуть)

Фаза развития очага вредных организмов:

начальная нарастания численности собственно вспышка кризис
(подчеркнуть)

Состояние лесного насаждения, намечаемые мероприятия:

ослабленное (2,057); ВСП - 1,8 га; 25%

Исполнители работ по проведению лесопатологического обследования:

Инженер-лесопатолог ООО НПО "АкваФлора"

Ф.И.О.: Гребенников А.А.

Подпись 

Инженер-лесопатолог ООО НПО "АкваФлора"

Ф.И.О.: Зуев Р.С.

Подпись 

Телефон: (800) 100-02-51

Дата составления документа: "28" 08 2017 г.

ВЕДОМОСТЬ ПЕРЕЧЁТА ДЕРЕВЬЕВ

Порода: *Ос*

Ступени толщины, см	Количество деревьев по категориям состояния, шт.																Всего деревьев по ступеням толщины		
	I	II	III	IV		V		VI			ветровал, бурелом			аварийные деревья			шт.	в том числе подлежат рубке, %	
				НЗ	З	НЗ	З	НЗ	З	О	НЗ	З	О	НЗ	З	О			
																		0	0
8																		12	0
12		12																177	167
16		10	51					52					64					198	96
20		102	84										12					173	91
24		82	82										9					85	24
28		61	13					11										22	10
32		12		10														0	0
36																		0	0
40																		0	0
44																		0	0
Итого, %:	0	43	34	1	0	9	13	0	667	58									

Порода: *Б*

Ступени толщины, см	Количество деревьев по категориям состояния, шт.																Всего деревьев по ступеням толщины		
	I	II	III	IV		V		VI			ветровал, бурелом			аварийные деревья			шт.	в том числе подлежат рубке, %	
				НЗ	З	НЗ	З	НЗ	З	О	НЗ	З	О	НЗ	З	О			
																		0	0
8																		12	0
12	12																	0	0
16																		74	0
20	74																	48	0
24	25	23																40	0
28	16	24																22	0
32	11	11																14	0
36		14																0	0
40																		0	0
44																		0	0
Итого, %:	66	34	0	0	0	0	0	0	210	0									

Ведомость перечёта деревьев, назначенных в рубку

ВРЕМЕННАЯ ПРОБНАЯ ПЛОЩАДЬ № 1

Субъект Российской Федерации: Чувашская Республика - Чувашия

Лесничество (лесопарк): Чебоксарское; Пихтулинское уч. л-во

Квартал: 44 Выдел: 29 Площадь: 1,7 га

Номер очага вредных организмов: -

Размер пробной площади: 1,70 га

Таксационная характеристика:

тип леса СЛП состав бБ3Ос1Лп возраст 75 лет

бонитет I полнота 0,7 запас на га 240 м³

возобновление 8Кло2Е (15 лет); 2,0 м; 3,0 тыс. шт./га

Время и причина ослабления лесного насаждения:

2014-2016 г.г.; стволовые гнили

Тип очага вредных организмов: эпизодический хронический
(подчеркнуть)

Фаза развития очага вредных организмов:

начальная нарастания численности собственно вспышка кризис
(подчеркнуть)

Состояние лесного насаждения, намечаемые мероприятия:

ослабленное (1,915); ВСП - 1,7 га; 24%

Исполнители работ по проведению лесопатологического обследования:

Инженер-лесопатолог ООО НПО "АкваФлора"

Ф.И.О.: Гребенников А.А.

Подпись 

Инженер-лесопатолог ООО НПО "АкваФлора"

Ф.И.О.: Зуев Р.С.

Подпись 

Телефон: (800) 100-02-51

Дата составления документа: "28" 08 2017 г.

ВЕДОМОСТЬ ПЕРЕЧЁТА ДЕРЕВЬЕВ

Порода: **Б**

Ступени толщины, см	Количество деревьев по категориям состояния, шт.															Всего деревьев по ступеням толщины		
	I	II	III	IV		V		VI			ветровал, бурелом			аварийные деревья			шт.	в том числе подлежат рубке, %
				НЗ	З	НЗ	З	НЗ	З	О	НЗ	З	О	НЗ	З	О		
8																	0	0
12																	0	0
16	15																15	0
20	75	15															90	0
24	77	7															84	0
28	134	30															164	0
32	62	6															68	0
36	7																7	0
40	6																6	0
44																	0	0
Итого, %:	87	13	0	0	0	0	0	0	0	0	0	0	0	0	0	0	434	0

Порода: **Ос**

Ступени толщины, см	Количество деревьев по категориям состояния, шт.															Всего деревьев по ступеням толщины		
	I	II	III	IV		V		VI			ветрозал, бурелом			аварийные деревья			шт.	в том числе подлежат рубке, %
				НЗ	З	НЗ	З	НЗ	З	О	НЗ	З	О	НЗ	З	О		
8																	0	0
12																	0	0
16	8		8					24			40						80	64
20		16	72					72			24						184	96
24		24	8	8							8						48	16
28																	0	0
32																	0	0
36																	0	0
40																	0	0
44																	0	0
Итого, %:	2	13	28	3	0	31	23	0	312	56								

Ведомость лесных участков с выявленными несоответствиями таксационным описаниям

Источник данных	Год проведения лесопроизводства	Номер квартала	Номер выдела	Площадь выдела, га	Целевое назначение лесов	Категория защитных лесов	Номер лесопатологического выдела	Площадь лесопатологического выдела, га	Таксационная характеристика										Заложено пробных площадей		
									состав	порода	возраст, лет	средняя высота, м	средний диаметр, см	тип леса	тип условий местопрорастания	полнота	тоннет	запас, куб.м/га	количество, шт.	общая площадь, га	
ТО	2013	44	1	2,3	защитные леса	зеленые зоны	-	-	6 Ос	85	25	32	СЛП	С2	0,3	II	120	1	2,30		
4 Б									29	32											
6 Ос	85								25	32	СЛП	С2	0,5	II	200						
ТО	2013	44	4	4,3	защитные леса	зеленые зоны	-	-	1 Лп		18	18					1	0,44			
4 Б	80								29	32											
4 Ос									27	36	СЛП	С2	0,6	I	210						
1 Лп									19	24											
1 С	130								30	40											
ТО	2013	44	29	1,7	защитные леса	зеленые зоны	-	-	5 Б	80	29	32	СЛП	С2	0,7	I	240	1	1,70		
4 Ос									27	36	СЛП	С2	0,7	I	240						
1 Лп									19	24											
7 Б	75								28	28	СЛП	С2	0,7	I	240						
3 Ос									25	30											
ТО	2013	44	29	1,7	защитные леса	зеленые зоны	-	-	6 Б	75	28	28	СЛП	С2	0,7	I	240	1	1,70		
3 Ос									25	30	СЛП	С2	0,7	I	240						
1 Лп									18	18											

Примечание:

ТО - таксационные описания

Ф - фактическая характеристика лесного насаждения

Исполнитель работ по проведению лесопатологического обследования:

Инженер-лесопатолог ООО НПО "АкваФлора"

Ф.И.О.: Гребенников А.А.

Подпись:



Инженер-лесопатолог ООО НПО "АкваФлора"

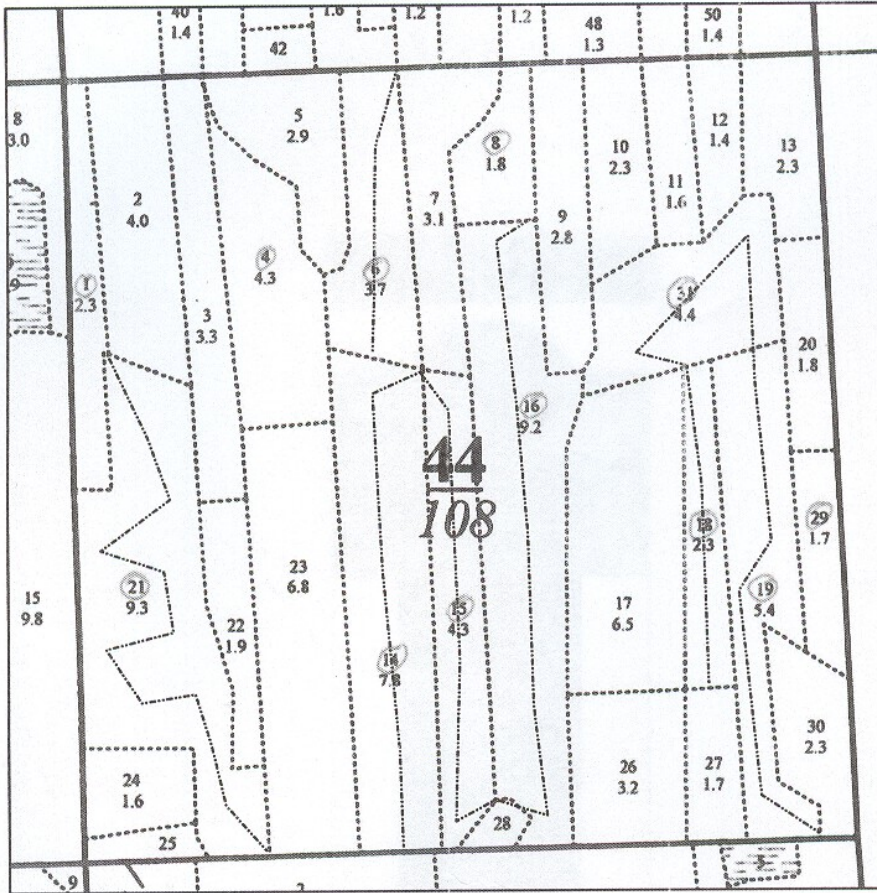
Ф.И.О.: Зуев Р.С.

Подпись:



Абрис участка

М 1 : 10000



№ выдела	Ленты (круговые площадки) перечёта				
	№ ленты (площадки)	Длина, м	Ширина, м	Радиус, м	Площадь, га
6					3.7
14					1.8
15					1.7
16					9.2
18					2.3
19					5.4
21					9.3
31					4.4

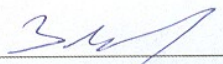
Номера точек	Координаты		Румбы линий	Длина, м
	Широта	Долгота		

Условные обозначения		
Линия перечёта	-----	

Исполнитель работ по проведению лесопатологического обследования:
Инженер-лесопатолог ООО НПО "АкваФлора"

ФИО : Гребенников А.А. _____ Подпись 

Инженер-лесопатолог ООО НПО "АкваФлора"
Ф.И.О.: Зуев Р.С.

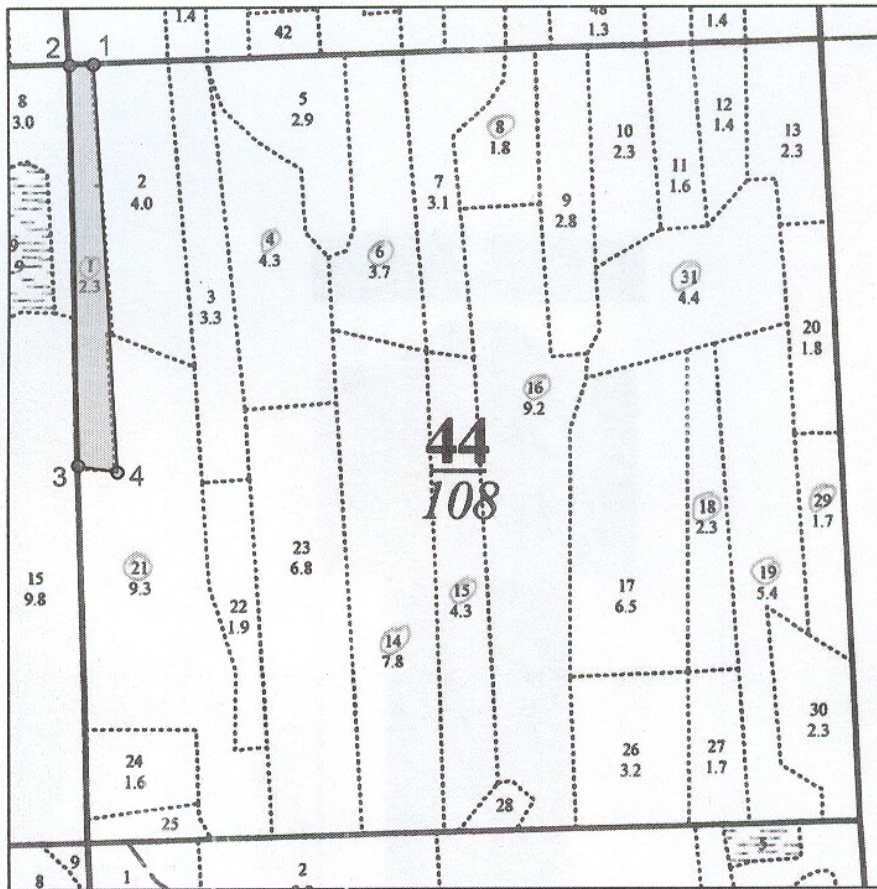
Подпись 

Дата составления документа : "28" 08 2017 г.

Телефон : (800) 100-02-51

Абрис участка

М 1 : 10000



№ выдела	Ленты (круговые площадки) перечёта				
	№ ленты (площадки)	Длина, м	Ширина, м	Радиус, м	Площадь, га
1					2.3

Номера точек	Координаты		Румбы линий	Длина, м
	Широта	Долгота		
1 - 2			ЮЗ 88°15'	32.1
2 - 3			ЮВ 1°17'	540.3
3 - 4			ЮВ 80°25'	53.9
4 - 1			СЗ 3°26'	551.1

Исполнитель работ по проведению лесопатологического обследования:
Инженер-лесопатолог ООО НПО "АкваФлора"

ФИО : Гребенников А.А.

Подпись

Инженер-лесопатолог ООО НПО "АкваФлора"
Ф.И.О.: Зуев Р.С.

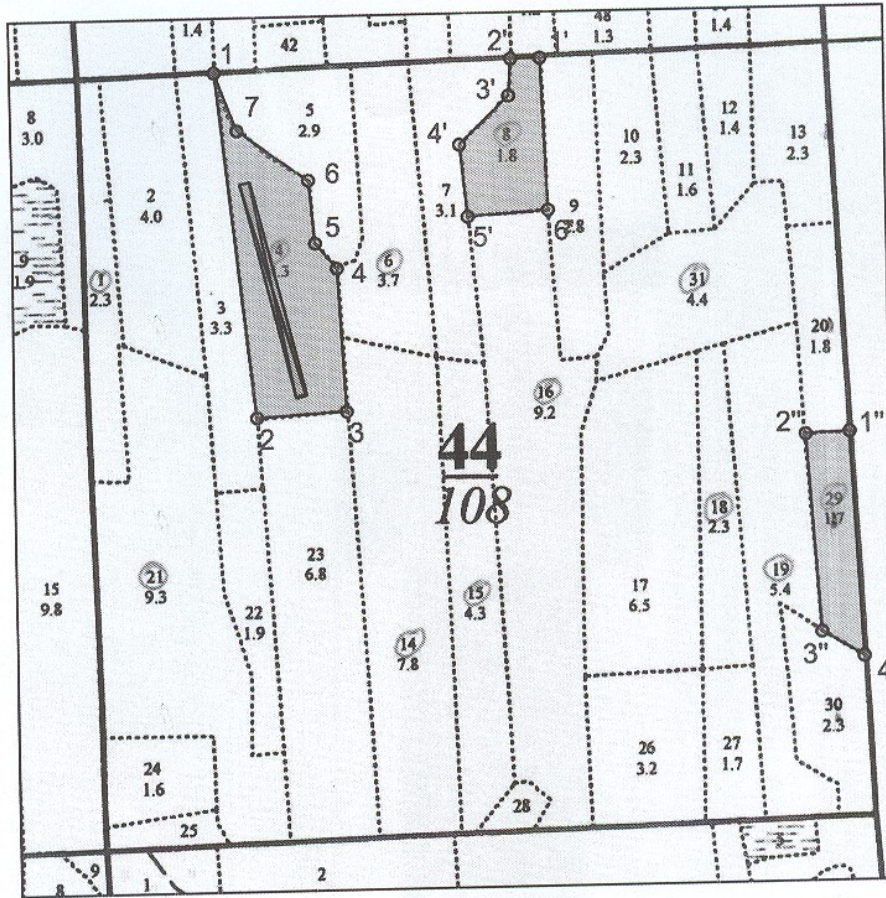
Подпись

Дата составления документа : "28" 08 2017 г.

Телефон : (800) 100-02-51

Абрис участка

М 1 : 10000



№ выдела	Ленты (круговые площадки) перечёта				Площадь, га
	№ ленты (площадки)	Длина, м	Ширина, м	Радиус, м	
4	1	300	15	-	0,44
8					1.8
29					1.7

Номера точек	Координаты		Румбы линий	Длина, м	3' - 4'	4' - 5'	5' - 6'	6' - 1'	1'' - 2''	2'' - 3''	3'' - 4''	4'' - 1''	ЮЗ 46°.19'	ЮВ 5°.39'	СВ 86°.16'	СЗ 2°.16'	ЮЗ 87°.26'	ЮВ 3°.38'	ЮВ 59°.02'	СЗ 2°.43'	
	Широта	Долгота																			
1 - 2			ЮВ 6°.16'	472.7																	
2 - 3			СВ 87°.03'	123.0																	
3 - 4			СЗ 3°.02'	194.4																	
4 - 5			СЗ 40°.04'	45.6																	
5 - 6			СЗ 5°.14'	86.7																	
6 - 7			СЗ 54°.31'	118.7																	
7 - 1			СЗ 20°.49'	84.8																	
1' - 2'			ЮЗ 89°.16'	40.0																	
2' - 3'			ЮЗ 4°.05'	50.3																	

Условные обозначения	
ПРИБНАЯ ПЛОЩАДЬ	_____

Исполнитель работ по проведению лесопатологического обследования:
Инженер-лесопатолог ООО НПО "АкваФлора"

ФИО : Гребенников А.А.

Подпись

Инженер-лесопатолог ООО НПО "АкваФлора"
Ф.И.О.: Зуев Р.С.

Подпись

Дата составления документа : "28" 08 2017 г.

Телефон : (800) 100-02-51