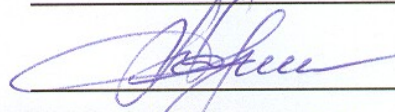


УТВЕРЖДАЮ:

Министр природных ресурсов  
и экологии Чувашской Республики

 А.П. Коршунов

" 07 " декабря 20 17 г.

Акт

лесопатологического обследования № 284

лесных насаждений

Чебоксарского лесничества

Чувашской Республики - Чувашии

(субъект Российской Федерации)

Способ лесопатологического обследования:

1. Визуальный



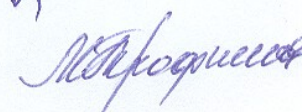
2. Инструментальный

Место проведения:

Участковое лесничество	Урочище (дача)	Квартал (кварталы)	Выдел (выделы)	Площадь, га
Сосновское	-	24	1	20,0

Лесопатологическое обследование проведено на общей площади

20,0 га



**2. Инструментальное обследование лесного участка  
в кв.24 (выд.1 - лесопатологический выдел 1) Сосновского участкового  
лесничества**

2.1. Фактическая таксационная характеристика лесного насаждения соответствует / не соответствует таксационному описанию.  
нужное подчеркнуть

Причины несоответствия: ошибка таксации

Ведомость лесных участков с выявленными несоответствиями таксационным описаниям приведена в приложении 1 к Акту.

2.2. Состояние насаждений: с нарушенной устойчивостью   
с утраченной устойчивостью

Причины повреждения: устойчивый низовой пожар 4-10 летней давности  
высокой интенсивности

Заселено (отработано) стволовыми вредителями:

Вид вредителя	Порода	Встречаемость (% заселённых деревьев)	Степень заселения лесного насаждения (слабая, средняя, сильная)
<i>любой сосновый большой</i>	<i>С</i>	<i>6</i>	<i>слабая</i>
<i>заболонник березовый</i>	<i>Б</i>	<i>8</i>	<i>слабая</i>

**Повреждено огнём:**

Вид пожара	Порода	Состояние корневых лап		Состояние корневой шейки		Подсушивание луба	
		процент повреждённых отгём корней	процент деревьев с данным повреждением	ожог корневой шейки по окружности (1/4; 2/4; 3/4; более 3/4)	процент деревьев с данным повреждением	по окружности (1/4; 2/4; 3/4; более 3/4)	процент деревьев с данным повреждением
<i>устойчивый низовой пожар 4-10 летней давности высокой интенсивности</i>	<i>С, Б</i>	-	-	<i>1/4</i>	40	<i>1/4</i>	40
		-	-	<i>2/4</i>	40	<i>2/4</i>	40
		-	-	<i>3/4</i>	20	<i>3/4</i>	20

**Поражено болезнями:**

Вид болезни	Порода	Встречаемость (% пораженных деревьев)	Степень поражения лесного насаждения (слабая, средняя, сильная)
-	-	-	-

2.3. Выборке подлежит 60,0 % деревьев, в том числе:

ослабленных          % (причины назначения:         );  
 сильно ослабленных          % (причины назначения:         );  
 усыхающих 10,0 % (причины назначения: деревья хвойных пород);  
 свежего сухостоя 6,0 %;  
 старого сухостоя 18,0 %;  
 свежего ветровала          %;  
 старого ветровала          %;  
 свежего бурелома          %;  
 старого бурелома 26,0 %;  
 аварийных          %;

2.4. Полнота лесного насаждения после уборки деревьев, подлежащих рубке, составит 0,2.

Критическая полнота для данной категории лесов 0,3



## ЗАКЛЮЧЕНИЕ

### к разделу 2

С целью предотвращения негативных процессов и снижения ущерба от их воздействия **назначено:**

Участковое лесничество	Урочище (дача)	Квартал	Выдел	Площадь выдела, га	Вид мероприятия	Площадь мероприятия, га	Порода	Запас на выдел, куб.м.	Крайние сроки проведения
Сосновское		24	1	62,1	ССР	20,0	С	3327,0	2018-2019 г.г.
							Б	291,8	

Ведомости перечёта деревьев, назначенных в рубку, и абрис лесного участка прилагаются (приложение 2 и 3 к Акту).

#### Меры по обеспечению возобновления:

*создание лесных культур после проведения ССР*

#### Мероприятия, необходимые для предупреждения повреждения или поражения смежных насаждений:

*утилизация убранной неликвидной древесины путём дробления либо её вывозка.*

#### Сведения для расчёта степени повреждения:

год образования старого сухостоя 2012-2016 г.г.

основная причина повреждения древесины устойчивый низовой пожар

4-10 летней давности высокой интенсивности

Дата проведения обследований: 08.07.2017г.

#### Исполнители работ по проведению лесопатологического обследования:

*Инженер-лесопатолог ООО НПО "АкваФлора"*

Ф.И.О.: Гребенников А.А.

Подпись: \_\_\_\_\_

*Инженер-лесопатолог ООО НПО "АкваФлора"*

Ф.И.О.: Зуев Р.С.

Подпись: \_\_\_\_\_







Ведомость перечёта деревьев, назначенных в рубку

ВРЕМЕННАЯ ПРОБНАЯ ПЛОЩАДЬ № 1

Субъект Российской Федерации: Чувашская Республика - Чувашия

Лесничество (лесопарк): Чебоксарское; Сосновское уч. л-во

Квартал: 24 Выдел: 1 Площадь: 20,0 га

Номер очага вредных организмов: -

Размер пробной площади: 1,60 га

Таксационная характеристика:

тип леса СБР состав 8С2Б возраст 80 лет

бонитет II полнота 0,5 запас на га 190 м<sup>3</sup>

вособновление -

Время и причина ослабления лесного насаждения:

2014-2016 г.г.; устойчивый низовой пожар 4-10 летней давности высокой интенсивности

Тип очага вредных организмов: эпизодический хронический  
(подчеркнуть)

Фаза развития очага вредных организмов:  
начальная нарастания численности собственно вспышка кризис  
(подчеркнуть)

Состояние лесного насаждения, намечаемые мероприятия:

усыхающее (4,028); ССР - 20,0 га

Исполнители работ по проведению лесопатологического обследования:

Инженер-лесопатолог ООО НПО "АкваФлора"

Ф.И.О.: Гребенников А.А.

Подпись 

Инженер-лесопатолог ООО НПО "АкваФлора"

Ф.И.О.: Зуев Р.С.

Подпись 

Телефон: (800) 100-02-51

Дата составления документа: 28 06 2017 г.



## ВЕДОМОСТЬ ПЕРЕЧЁТА ДЕРЕВЬЕВ

Порода: С.

Ступени толщины, см	Количество деревьев по категориям состояния, шт.															Всего деревьев по ступеням толщины		
	I	II	III	IV		V		VI			ветровал, бурелом			аварийные деревья			шт.	в том числе подлежат рубке, %
				НЗ	З	НЗ	З	НЗ	З	О	НЗ	З	О	НЗ	З	О		
8								9									9	9
12			3					5				9					17	14
16		1	5									2					8	2
20			11	6			5	12				12					46	35
24		2	31	5			2	21				24					85	52
28		6	52	23			14	26				48					169	111
32		11	21	5			3	16				15					71	39
36		2	13	2			1	2				3					23	8
40			1	1								1					3	2
44																	0	0
Итого, %:	0	5	32	10		6		21				26			0		431	63

Порода: Б

Ступени толщины, см	Количество деревьев по категориям состояния, шт.															Всего деревьев по ступеням толщины		
	I	II	III	IV		V		VI			ветровал, бурелом			аварийные деревья			шт.	в том числе подлежат рубке, %
				НЗ	З	НЗ	З	НЗ	З	О	НЗ	З	О	НЗ	З	О		
8																	0	0
12																	0	0
16			3					6									9	6
20							2					9					13	11
24		4	6				3	4				12					29	19
28		3	7				4	1				5					25	11
32			2				1					1					4	1
36		1	1									1					5	3
40																	0	0
44																	0	0
Итого, %:	0	9	23	8		5		22				33			0		85	60



**Ведомость лесных участков с выявленными несоответствиями таксационным описаниям**

Источник данных	Год проведения лесопроизводства	Номер квартала	Номер выдела	Площадь выдела, га	Целевое назначение лесов	Категория защитных лесов	Номер лесопатологического выдела	Площадь лесопатологического выдела, га	Таксационная характеристика										Заложено пробных площадей					
									состав	порода	возраст, лет	средняя высота, м	средний диаметр, см	тип леса	тип условий	местопроизрастания	полнота	бонитет	запас, куб.м/га	количество, шт.	общая площадь, га			
ТО	2013	24	1	62,1	защитные леса	зеленые зоны	1	20,0	Гарь										1	1,60				
Ф	-								8С	80	24	26	СБР	А2	0,5	П	190							
									2Б															

Примечание:

ТО - таксационные описания

Ф - фактическая характеристика лесного насаждения

**Исполнитель работ по проведению лесопатологического обследования:**

**Инженер-лесопатолог ООО НПО "АкваФлора"**

Ф.И.О.: Гребенников А.А.

Подпись:

**Инженер-лесопатолог ООО НПО "АкваФлора"**

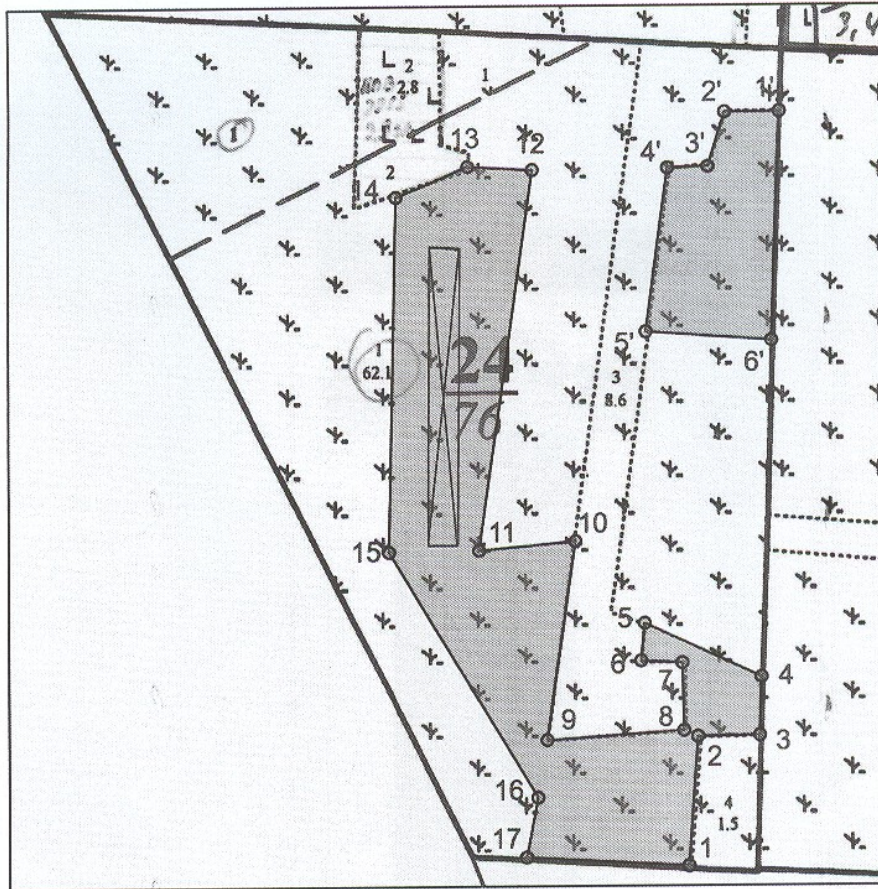
Ф.И.О.: Зуев Р.С.

Подпись:



Абрис участка

М 1 : 10000



№ выдела	Ленты (круговые площадки) перечёта				Площадь, га
	№ ленты (площадки)	Длина, м	Ширина, м	Радиус, м	
1	1	400	40	-	1,60

Номера точек	Координаты		Румбы линий	Длина, м			ЮЗ 1°.21'	478.7
	Широта	Долгота						
1 - 2			СВ 4°.16'	174.8	14 - 15			
2 - 3			СВ 89°.06'	83.3	15 - 16		ЮВ 31°.13'	390.6
3 - 4			СВ 1°.53'	79.4	16 - 17		ЮЗ 11°.19'	81.9
4 - 5			СЗ 64°.47'	174.0	17 - 1		ЮВ 86°.51'	220.6
5 - 6			ЮЗ 5°.35'	51.8	1' - 2'		ЮЗ 89°.16'	73.6
6 - 7			ЮВ 86°.50'	55.9	2' - 3'		ЮЗ 17°.19'	76.1
7 - 8			ЮВ 1°.17'	91.9	3' - 4'		ЮЗ 88°.02'	54.8
8 - 9			ЮЗ 86°.06'	185.9	4' - 5'		ЮЗ 7°.51'	221.1
9 - 10			СВ 8°.14'	272.5	5' - 6'		ЮВ 85°.52'	170.4
10 - 11			ЮЗ 84°.55'	131.9	6' - 1'		СВ 2°.07'	307.0
11 - 12			СВ 8°.17'	517.8				
12 - 13			СЗ 86°.53'	88.5				
13 - 14			ЮЗ 67°.43'	105.9				

Исполнитель работ по проведению лесопатологического обследования:  
Инженер-лесопатолог ООО НПО "АкваФлора"

ФИО : Гребенников А.А.

Подпись

Инженер-лесопатолог ООО НПО "АкваФлора"  
Ф.И.О.: Зуев Р.С.

Подпись

Дата составления документа : "28" 08 2017 г.

Телефон : (800) 100-02-51