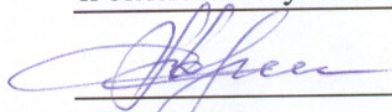


УТВЕРЖДАЮ:

Министр природных ресурсов  
и экологии Чувашской Республики



А.П. Коршунов

" 07 " декабря 20 17 г.

Акт

лесопатологического обследования № 283

лесных насаждений

Чебоксарского лесничества

Чувашской Республики - Чувашии

(субъект Российской Федерации)

Способ лесопатологического обследования:

1. Визуальный

2. Инструментальный

Место проведения:

Участковое лесничество	Урочище (дача)	Квартал (кварталы)	Выдел (выделы)	Площадь, га
Пихтулинское	-	95	12	2,5

Лесопатологическое обследование проведено на общей площади 2,5 га



**2. Инструментальное обследование лесного участка  
в кв.95 (выд.12) Пихтулинского участкового лесничества**

2.1. Фактическая таксационная характеристика лесного насаждения соответствует / не соответствует таксационному описанию.  
нужно подчеркнуть

Причины несоответствия: ошибка таксации

Ведомость лесных участков с выявленными несоответствиями таксационным описаниям приведена в приложении 1 к Акту.

2.2. Состояние насаждений: с нарушенной устойчивостью   
с утраченной устойчивостью

Причины повреждения:

изменение уровня грунтовых вод под воздействием почвенно-климатических факторов; воздействия сильных, шквалистых и ураганных ветров прошлых лет, повлекшие наклон более 10°, изгиб, вывал или слом стволов деревьев

Заселено (отработано) стволовыми вредителями:

Вид вредителя	Порода	Встречаемость (% заселённых деревьев)	Степень заселения лесного насаждения (слабая, средняя, сильная)
<i>заболонник березовый</i>	<i>Б</i>	<i>16</i>	<i>слабая</i>
<i>короед типограф</i>	<i>Е</i>	<i>9</i>	<i>слабая</i>

Повреждено огнём:

Вид пожара	Порода	Состояние корневых лап		Состояние корневой шейки		Подсушивание луба	
		процент повреждённых отнем корней	процент деревьев с данным повреждением	ожог корневой шейки по окружности (1/4; 2/4; 3/4; более 3/4)	процент деревьев с данным повреждением	по окружности (1/4; 2/4; 3/4; более 3/4)	процент деревьев с данным повреждением
-	-	-	-	-	-	-	-

Поражено болезнями:

Вид болезни	Порода	Встречаемость (% поражённых деревьев)	Степень поражения лесного насаждения (слабая, средняя, сильная)
<i>губка березовая</i>	<i>Б</i>	<i>9</i>	<i>слабая</i>
<i>трутовик ложный осиновый</i>	<i>Ос</i>	<i>57</i>	<i>сильная</i>

2.3. Выборке подлежит 52,0 % деревьев, в том числе:

ослабленных - % (причины назначения: -);  
*поражение осиновым*

сильно ослабленных 8,0 % (причины назначения: *трутовиком*);

усыхающих - % (причины назначения: -);

свежего сухостоя 3,0 %;

старого сухостоя 31,0 %;

свежего ветровала - %;

старого ветровала 1,0 %;

свежего бурелома - %;

старого бурелома 9,0 %;

аварийных - %;

2.4. Полнота лесного насаждения после уборки деревьев, подлежащих рубке, составит 0,19.

Критическая полнота для данной категории лесов 0,3



## ЗАКЛЮЧЕНИЕ

### к разделу 2

С целью предотвращения негативных процессов и снижения ущерба от их воздействия **назначено:**

Участковое лесничество	Урочище (дача)	Квартал	Выдел	Площадь выдела, га	Вид мероприятия	Площадь мероприятия, га	Порода	Запас на выдел, куб.м.	Крайние сроки проведения
Пихтулинское	-	95	12	2,5	ССР	2,5	Б	176,9	2018- 2019 г.г.
							Ос	130,0	
							Е	69,0	
							С	40,1	

Ведомости перечёта деревьев, назначенных в рубку, и абрис лесного участка прилагаются (приложение 2 и 3 к Акту).

#### Меры по обеспечению возобновления:

*создание лесных культур после проведения ССР*

#### Мероприятия, необходимые для предупреждения повреждения или поражения смежных насаждений:

*утилизация убранной неликвидной древесины путём дробления либо её вывозка.*

#### Сведения для расчёта степени повреждения:

год образования старого сухостоя 2012-2014 г.г.

основная причина повреждения древесины изменение уровня

грунтовых вод под воздействием почвенно-климатических факторов;

воздействия сильных, шквалистых и ураганных ветров прошлых лет,

повлекшие наклон более 10°, изгиб, вывал или слом стволов деревьев

Дата проведения обследований: 20.07.2017.

#### Исполнители работ по проведению лесопатологического обследования:

Инженер-лесопатолог ООО НПО "АкваФлора"

Ф.И.О.: Гребенников А.А. Подпись: 

Инженер-лесопатолог ООО НПО "АкваФлора"

Ф.И.О.: Зуев Р.С. Подпись: 





**Ведомость перечёта деревьев, назначенных в рубку**

**ВРЕМЕННАЯ ПРОБНАЯ ПЛОЩАДЬ № 1**

Субъект Российской Федерации: Чувашская Республика - Чувашия

Лесничество (лесопарк): Чебоксарское; Пихтулинское уч. л-во

Квартал: 95 Выдел: 12 Площадь: 2,5 га

Номер очага вредных организмов: -

Размер пробной площади: 2,50 га

**Таксационная характеристика:**

тип леса СЛП состав 4Б3Ос2Е1С+Лп возраст 90 лет

бонитет I полнота 0,4 запас на га 170 м<sup>3</sup>

обновление 10Е (20 лет); 1,0 м; 1,0 тыс. шт./га

**Время и причина ослабления лесного насаждения:**

*2014-2016 г.г.; изменение уровня грунтовых вод под воздействием почвенно-климатических факторов; воздействия сильных, шквалистых и ураганных ветров прошлых лет, повлекшие наклон более 10°, изгиб, вывал или слом стволов деревьев*

Тип очага вредных организмов: эпизодический хронический  
(подчеркнуть)

Фаза развития очага вредных организмов:  
начальная нарастания численности собственно вспышка кризис  
(подчеркнуть)

**Состояние лесного насаждения, намечаемые мероприятия:**

*сильно ослабленное (3,419); ССР - 2,5 га*

**Исполнители работ по проведению лесопатологического обследования:**

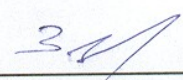
Инженер-лесопатолог ООО НПО "АкваФлора"

Ф.И.О.: Гребенников А.А.

Подпись 

Инженер-лесопатолог ООО НПО "АкваФлора"

Ф.И.О.: Зуев Р.С.

Подпись 

Телефон: (800) 100-02-51

Дата составления документа: 28 08 2017 г.



## ВЕДОМОСТЬ ПЕРЕЧЁТА ДЕРЕВЬЕВ

Порода: *Б*

Ступени толщины, см	Количество деревьев по категориям состояния, шт.															Всего деревьев по ступеням толщины				
	I	II	III	IV		V		VI			ветровал, бурелом			аварийные деревья			шт.	в том числе подлежат рубке, %		
				НЗ	З	НЗ	З	НЗ	З	О	НЗ	З	О	НЗ	З	О				
8																	6	6		
12																		0	0	
16		12												7				19	58	7
20		30																30	0	0
24		11																11	0	0
28		54															8	62	8	8
2		49															6	55	6	6
36		12															8	20	8	8
40		6	13															19	?	13
44																		0	0	0
48																		0	0	0
Итого, %:	0	78	6	0	0	0	0	13	0	0	3	0	0	0	0	0	222	22	22	22

Порода: *Ос*

Ступени толщины, см	Количество деревьев по категориям состояния, шт.															Всего деревьев по ступеням толщины				
	I	II	III	IV		V		VI			ветровал, бурелом			аварийные деревья			шт.	в том числе подлежат рубке, %		
				НЗ	З	НЗ	З	НЗ	З	О	НЗ	З	О	НЗ	З	О				
8																		0	0	0
12		7																7	0	0
16		40																40	0	0
20		12				12					12			31				67	55	55
24		6	20			5					21							52	26	26
28			12			7					19			13				51	39	39
32		9	8								8							25	8	8
36			7								6							13	6	6
40																		0	0	0
44																		0	0	0
Итого, %:	0	30	18	0	0	9	0	0	0	0	26	0	0	17	0	0	255	53	53	53



Порода: *E*

Ступени толщины, см	Количество деревьев по категориям состояния, шт.																Всего деревьев по ступеням толщины	
	I	II	III	IV		V		VI			ветровал, бурелом			аварийные деревья			шт.	в том числе подлежат рубке, %
				НЗ	З	НЗ	З	НЗ	З	О	НЗ	З	О	НЗ	З	О		
8																	0	0
12												2					2	2
16		7				7	6										20	13
20		4					4					5					13	9
24																	0	0
28		5						16				4					25	20
32																	0	0
36								6									6	6
40								5									5	5
48								4									4	4
52												5					5	5
Итого, %:	0	20	0	0	0	9		51				20				0	80	80

Порода: *C*

Ступени толщины, см	Количество деревьев по категориям состояния, шт.																Всего деревьев по ступеням толщины	
	I	II	III	IV		V		VI			ветровал, бурелом			аварийные деревья			шт.	в том числе подлежат рубке, %
				НЗ	З	НЗ	З	НЗ	З	О	НЗ	З	О	НЗ	З	О		
16																	0	0
20																	0	0
24								4									4	4
28								3									3	3
32																	0	0
36		4															4	0
40		3															3	0
44	3																3	0
48																	0	0
52	3																3	0
60								3									3	3
Итого, %:	27	30	0	0	0	0		43				0				0	23	43



**Ведомость лесных участков с выявленными несоответствиями таксационным описаниям**

Источник данных	Год проведения лесопроцесса	Номер квартала	Номер выдела	Площадь выдела, га	Целевое назначение лесов	Категория защитных лесов	Номер лесопатологического выдела	Площадь лесопатологического выдела, га	Таксационная характеристика										Заложено пробных площадей	
									состав	порода	возраст, лет	средняя высота, м	средний диаметр, см	тип леса	тип условий местопрорастания	полнота	бонитет	запас, куб.м/га	количество, шт.	общая площадь, га
ТО	2013	95	12	2,5	защитные леса	лесопарковые зоны	-	-	6 Ос	90	27	32	СЛП	С2	0,4 I	170	1	2,50		
										2 Б	30	36								
										2 С	140	30							48	
Ф	-	95	12	2,5	защитные леса	лесопарковые зоны	-	-	4 Б	90	30	36	СЛП	С2	0,4 I	170	1	2,50		
										3 Ос	27	32								
										2 Е	28	32								
									1 С	140	30	48								

Примечание:

ТО - таксационные описания  
Ф - фактическая характеристика лесного насаждения

**Исполнитель работ по проведению лесопатологического обследования:**

**Инженер-лесопатолог ООО НПО "АкваФлора"**

Ф.И.О.: Гребенников А.А.

Подпись:



**Инженер-лесопатолог ООО НПО "АкваФлора"**

Ф.И.О.: Зуев Р.С.

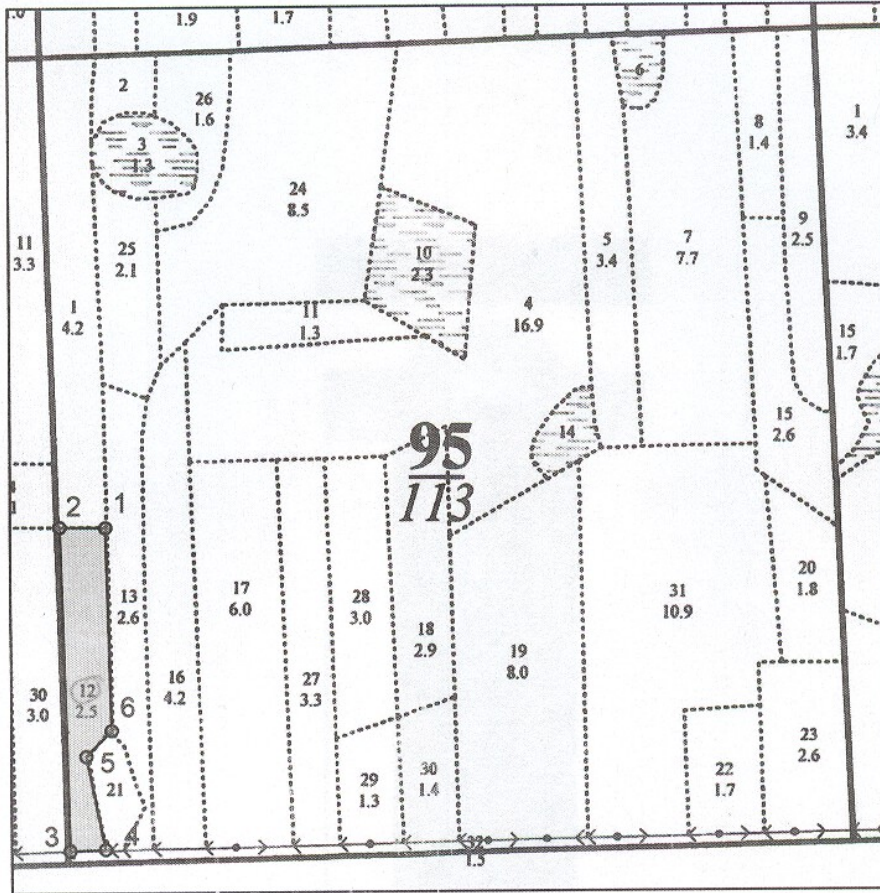
Подпись:





Абрис участка

М 1 : 10000



№ выдела	Ленты (круговые площадки) перечёта				
	№ ленты (площадки)	Длина, м	Ширина, м	Радиус, м	Площадь, га
12					2.5

Номера точек	Координаты		Румбы линий	Длина, м
	Широта	Долгота		
1 - 2			СЗ 89°12'	61.6
2 - 3			ЮВ 1°34'	436.6
3 - 4			СВ 87°57'	48.0
4 - 5			СЗ 11°28'	129.2
5 - 6			СВ 44°17'	49.0
6 - 1			СЗ 1°26'	272.2

Исполнитель работ по проведению лесопатологического обследования:  
Инженер-лесопатолог ООО НПО "АкваФлора"

ФИО : Гребенников А.А.

Подпись

Инженер-лесопатолог ООО НПО "АкваФлора"  
Ф.И.О.: Зуев Р.С.

Подпись

Дата составления документа : " 28 " 08 2017 г.

Телефон : (800) 100-02-51