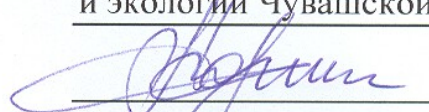


УТВЕРЖДАЮ:

Министр природных ресурсов  
и экологии Чувашской Республики

 А.П. Коршунов

" 29 " ноября 20 12 г.

Акт

лесопатологического обследования № 275

лесных насаждений

Шемуришинского лесничества

Чувашской Республики - Чувашии

(субъект Российской Федерации)

Способ лесопатологического обследования:

1. Визуальный

2. Инструментальный

Место проведения:

Участковое лесничество	Урочище (дача)	Квартал (кварталы)	Выдел (выделы)	Площадь, га
Буллинское	-	69	25	3,8

Лесопатологическое обследование проведено на общей площади

3,8 га



М.И. Федорин

**1. Визуальное лесопатологическое обследование  
в кв.69 (выд.25) Булинского участкового лесничества**

Наземное

Дистанционное

1.1. На площади 3,8 га фактическая таксационная характеристика соответствует таксационному описанию.

На площади \_\_\_\_\_ га фактическая таксационная характеристика не соответствует таксационному описанию. Причины несоответствия:

Список участков с выявленными несоответствиями приведён в приложении 1 к настоящему Акту.

1.2. Лесные насаждения с нарушенной и утраченной устойчивостью выявлены на площади \_\_\_\_\_ га:

Участковое лесничество	Урочище (дача)	Площадь, га		Причина ослабления (гибели)
		с нарушенной устойчивостью	с утраченной устойчивостью	
-	-	-	-	-

Состояние обследованных лесных участков приведено в приложениях 1.1-1.4 к Акту в зависимости от метода проведения ЛПО.

1.3. В обследованных лесных участках прогнозируется:

Прогноз	Площадь, га
Ослабление лесных насаждений	-
Усыхание лесных насаждений различной степени	-
Развитие очагов вредных организмов	-

1.4. Обнаружено загрязнение лесного участка отходами и выбросами:

промышленными

бытовыми

Вид загрязнения	Размеры загрязнения			Объем, кубм	Площадь загрязнения, га
	длина, м	ширина, м	высота, м		
-	-	-	-	-	-

**ЗАКЛЮЧЕНИЕ**

Оценка текущего санитарного и лесопатологического состояния лесных насаждений, назначенные профилактические мероприятия по защите лесов, агитационные мероприятия:

*Текущее санитарное и лесопатологическое состояние обследованных лесов свидетельствует об отсутствии хозяйственно значимого ослабления либо повреждения лесных насаждений. Проведение мероприятий по защите лесов не требуется.*

Исполнитель работ по проведению лесопатологического обследования:

ФИО Гребенников А.А.

Подпись \_\_\_\_\_

\* Раздел включается в акт, в случае проведения лесопатологического обследования визуальным способом



**3.Инструментальное обследование аварийных деревьев  
в кв.69 (выд.25) Булинского участкового лесничества**

3.1.1.Координаты расположения аварийного дерева: 
$$\begin{array}{l} N= 55^{\circ} 04,370' \\ E= 047^{\circ} 15,293' \end{array}$$

3.2.1.Структурные изъяны, характеризующие аварийность дерева:  
*старый сухостой - живая хвоя отсутствует, кора и мелкие веточки осыпались частично; расположен в 12 метрах от дороги.*

3.3.1.Порода Е, диаметр 24 см, высота 17 м, возраст 80 лет

3.1.2.Координаты расположения аварийного дерева: 
$$\begin{array}{l} N= 55^{\circ} 04,364' \\ E= 047^{\circ} 15,287' \end{array}$$

3.2.2.Структурные изъяны, характеризующие аварийность дерева:  
*старый сухостой - живая хвоя отсутствует, кора и мелкие веточки осыпались частично; расположен в 19 метрах от дороги.*

3.3.2.Порода Е, диаметр 32 см, высота 20 м, возраст 80 лет

3.1.3.Координаты расположения аварийного дерева: 
$$\begin{array}{l} N= 55^{\circ} 04,365' \\ E= 047^{\circ} 15,292' \end{array}$$

3.2.3.Структурные изъяны, характеризующие аварийность дерева:  
*старый сухостой - живая хвоя отсутствует, кора и мелкие веточки осыпались частично; расположен в 17 метрах от дороги.*

3.3.3.Порода Е, диаметр 16 см, высота 12 м, возраст 50 лет

3.1.4.Координаты расположения аварийного дерева: 
$$\begin{array}{l} N= 55^{\circ} 04,344' \\ E= 047^{\circ} 15,303' \end{array}$$

3.2.4.Структурные изъяны, характеризующие аварийность дерева:  
*старый сухостой - живая хвоя отсутствует, кора и мелкие веточки осыпались частично; наклон ствола, не связанный с действием ветра, - 15 град.в направлении дороги; наличие на стволе в области кроны раковых ран, язв, образований (1/2-2/3 окр. ств.); расположен в 27 метрах от дороги.*

3.3.4.Порода С, диаметр 32 см, высота 28 м, возраст 110 лет

3.1.5. Координаты расположения аварийного дерева: 
$$\begin{array}{l} N = 55^{\circ} 04,320' \\ E = 047^{\circ} 15,327' \end{array}$$

3.2.5. Структурные изъяны, характеризующие аварийность дерева:

*старый сухостой - живая хвоя отсутствует, кора и мелкие веточки осыпались частично; наклон ствола, не связанный с действием ветра, - 15 град. в направлении дороги; расположен в 26 метрах от дороги.*

3.3.5. Порода С, диаметр 36 см, высота 30 м, возраст 120 лет

3.1.6. Координаты расположения аварийного дерева: 
$$\begin{array}{l} N = 55^{\circ} 04,305' \\ E = 047^{\circ} 15,355' \end{array}$$

3.2.6. Структурные изъяны, характеризующие аварийность дерева:

*старый сухостой - живая хвоя отсутствует, кора и мелкие веточки осыпались частично; расположен в 5 метрах от дороги.*

3.3.6. Порода С, диаметр 36 см, высота 30 м, возраст 120 лет

3.1.7. Координаты расположения аварийного дерева: 
$$\begin{array}{l} N = 55^{\circ} 04,300' \\ E = 047^{\circ} 15,344' \end{array}$$

3.2.7. Структурные изъяны, характеризующие аварийность дерева:

*свежий сухостой - хвоя текущего года желтая, крона сильно изрежена, мелкие веточки сохраняются, кора осыпалась лишь частично; расположен в 17 метрах от дороги*

3.3.7. Порода С, диаметр 40 см, высота 30 м, возраст 120 лет

3.1.8. Координаты расположения аварийного дерева: 
$$\begin{array}{l} N = 55^{\circ} 04,300' \\ E = 047^{\circ} 15,344' \end{array}$$

3.2.8. Структурные изъяны, характеризующие аварийность дерева:

*свежий сухостой - хвоя текущего года желтая, крона сильно изрежена, мелкие веточки сохраняются, кора осыпалась лишь частично; расположен в 18 метрах от дороги*

3.3.8. Порода С, диаметр 36 см, высота 30 м, возраст 120 лет

3.1.9. Координаты расположения аварийного дерева: 
$$\begin{array}{l} N = 55^{\circ} 04,298' \\ E = 047^{\circ} 15,350' \end{array}$$

3.2.9. Структурные изъяны, характеризующие аварийность дерева:

*свежий сухостой - хвоя текущего года желтая, крона сильно изрежена, мелкие веточки сохраняются, кора осыпалась лишь частично; расположен в 15 метрах от дороги*

3.3.9. Порода С, диаметр 44 см, высота 32 м, возраст 120 лет

3.1.10. Координаты расположения аварийного дерева: 
$$\begin{array}{l} N = 55^{\circ} 04,271' \\ E = 047^{\circ} 15,320' \end{array}$$

3.2.10. Структурные изъяны, характеризующие аварийность дерева:  
*свежий сухостой - хвоя текущего года желтая, крона сильно изрежена, мелкие веточки сохраняются, кора осыпалась лишь частично; расположен в 17 метрах от дороги*

3.3.10. Порода С, диаметр 36 см, высота 30 м, возраст 120 лет

3.1.11. Координаты расположения аварийного дерева: 
$$\begin{array}{l} N = 55^{\circ} 04,229' \\ E = 047^{\circ} 15,231' \end{array}$$

3.2.11. Структурные изъяны, характеризующие аварийность дерева:  
*старый сухостой - живая хвоя отсутствует, кора и мелкие веточки осыпались частично; расположен в 17 метрах от дороги.*

3.3.11. Порода С, диаметр 28 см, высота 28 м, возраст 110 лет

3.1.12. Координаты расположения аварийного дерева: 
$$\begin{array}{l} N = 55^{\circ} 04,220' \\ E = 047^{\circ} 15,226' \end{array}$$

3.2.12. Структурные изъяны, характеризующие аварийность дерева:  
*старый сухостой - живая хвоя отсутствует, кора и мелкие веточки осыпались частично; расположен в 15 метрах от дороги.*

3.3.12. Порода С, диаметр 48 см, высота 32 м, возраст 120 лет

## ЗАКЛЮЧЕНИЕ

к разделу 3

С целью предотвращения негативных процессов и снижения ущерба от их воздействия **назначено:**

Вид мероприятия	Запас дерева, куб.м.	Порода	Сроки проведения
уборка аварийных деревьев	0,58	E	I-II кв. 2019 г.
	1,06	E	
	0,2	E	
	0,91	C	
	1,18	C	
	1,18	C	
	1,48	C	
	1,18	C	
	1,82	C	
	0,91	C	
	0,67	C	
2,18	C		

Ведомость перечёта аварийных деревьев, назначенных в рубку, прилагается (приложение 4 к Акту).

**Мероприятия, необходимые для предупреждения повреждения или поражения смежных деревьев:**

*валка аварийных деревьев по частям.*

Дата проведения обследований:

11.09.2017.

Исполнитель работ по проведению лесопатологического обследования:

*Инженер-лесопатолог ООО НПО "АкваФлора"*

Ф.И.О.: Гребенников А.А.

Подпись: \_\_\_\_\_



Перечётная ведомость аварийных деревьев, назначенных в рубку

№ дерева	Координаты	Порода	Высота, м	Диаметр, см	Запас, куб.м	Структурные изъяны, характеризующие аварийность дерева	Мероприятие	Сроки проведения мероприятия
1	2	3	4	5	6	7	8	9
1	N=55°04,370' E=047°15,293'	Е	17	24	0,58	старый сухой - живая хвоя отсутствует, кора и мелкие веточки осыпались частично; расположен в 12 метрах от дороги	УАД	I-II кв. 2019 г.
2	N=55°04,364' E=047°15,287'	Е	20	32	1,06	старый сухой - живая хвоя отсутствует, кора и мелкие веточки осыпались частично; расположен в 19 метрах от дороги		
3	N=55°04,365' E=047°15,292'	Е	12	16	0,20	старый сухой - живая хвоя отсутствует, кора и мелкие веточки осыпались частично; расположен в 17 метрах от дороги		
4	N=55°04,344' E=047°15,303'	С	28	32	0,91	старый сухой - живая хвоя отсутствует, кора и мелкие веточки осыпались частично; наклон ствола, не связанный с действием ветра, - 15 град. в направлении дороги; наличие на стволе в области кроны раковых ран, язв, образований (1/2-2/3 окр. ств.); расположен в 27 метрах от дороги		
5	N=55°04,320' E=047°15,327'	С	30	36	1,18	старый сухой - живая хвоя отсутствует, кора и мелкие веточки осыпались частично; наклон ствола, не связанный с действием ветра, - 15 град. в направлении дороги; расположен в 26 метрах от дороги		
6	N=55°04,305' E=047°15,355'	С	30	36	1,18	старый сухой - живая хвоя отсутствует, кора и мелкие веточки осыпались частично; расположен в 5 метрах от дороги		
7	N=55°04,300' E=047°15,344'	С	30	40	1,48	свежий сухой - хвоя текущего года желтая, крона сильно изрежена, мелкие веточки сохраняются, кора осыпалась лишь частично; расположен в 17 метрах от дороги		
8	N=55°04,300' E=047°15,343'	С	30	36	1,18	свежий сухой - хвоя текущего года желтая, крона сильно изрежена, мелкие веточки сохраняются, кора осыпалась лишь частично; расположен в 18 метрах от дороги		
9	N=55°04,298' E=047°15,350'	С	32	44	1,82	свежий сухой - хвоя текущего года желтая, крона сильно изрежена, мелкие веточки сохраняются, кора осыпалась лишь частично; расположен в 15 метрах от дороги		
10	N=55°04,271' E=047°15,320'	С	30	36	0,91	свежий сухой - хвоя текущего года желтая, крона сильно изрежена, мелкие веточки сохраняются, кора осыпалась лишь частично; расположен в 17 метрах от дороги		
11	N=55°04,229' E=047°15,231'	С	28	28	0,67	старый сухой - живая хвоя отсутствует, кора и мелкие веточки осыпались частично; расположен в 17 метрах от дороги		
12	N=55°04,220' E=047°15,226'	С	32	48	2,18	старый сухой - живая хвоя отсутствует, кора и мелкие веточки осыпались частично; расположен в 15 метрах от дороги		

Исполнитель работ по проведению лесопатологического обследования:

Инженер-лесопатолог ООО НПО "АкваФлора"

Ф.И.О.: Гребенников А.А.

Телефон: (800) 100-02-51

Подпись

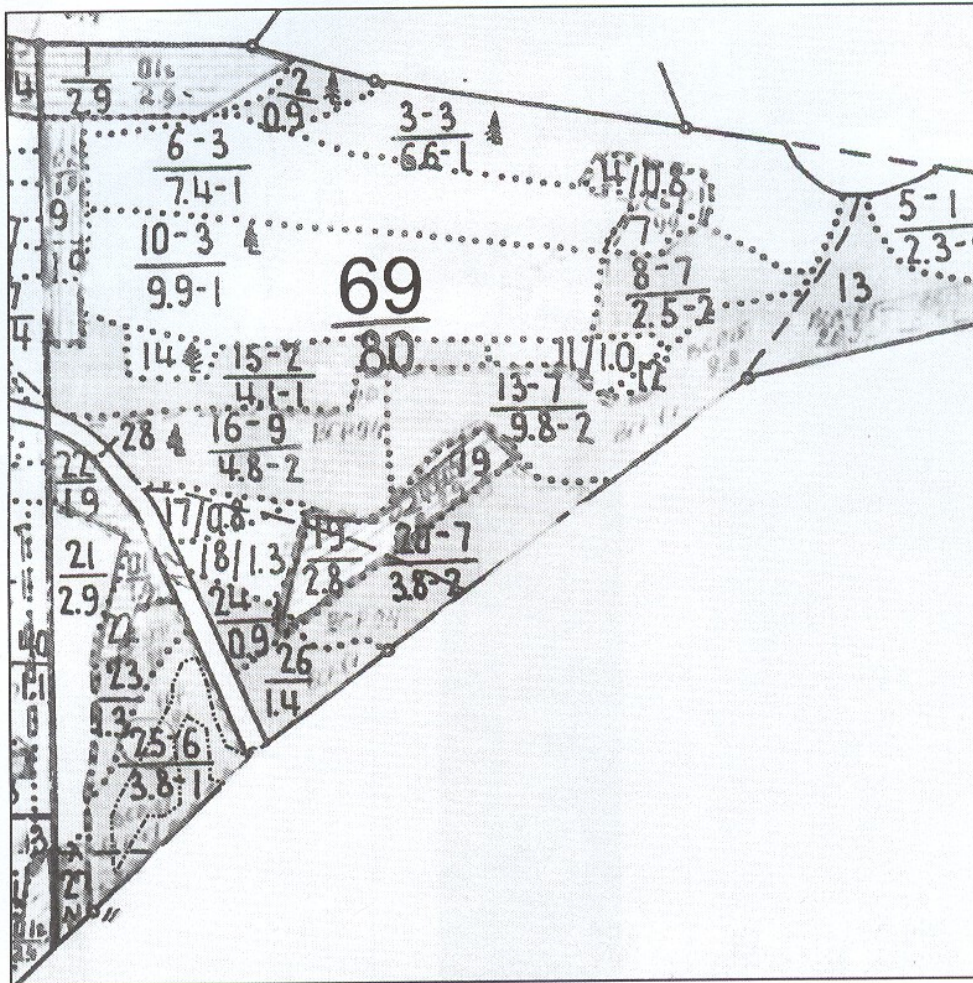


Дата составления документа: "28" 09 2017 г.



Абрис участка

М 1 : 10000



№ выдела	Ленты (круговые площадки) перечёта				
	№ ленты (площадки)	Длина, м	Ширина, м	Радиус, м	Площадь, га
25					3,8

№ точки	Координаты		Румбы линий	Длина, м
	Широта	Долгота		

Условные обозначения	
НАПРАВЛЕНИЕ МАРШРУТНОГО ХОДА	-----

Исполнитель работ по проведению лесопатологического обследования:  
Инженер-лесопатолог ООО НПО "АкваФлора"

ФИО : Гребенников А.А. \_\_\_\_\_ Подпись \_\_\_\_\_

Дата составления документа : "28" 09 2017 г. Телефон : (800) 100-02-51