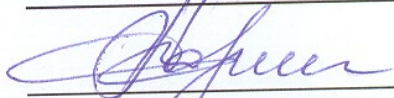


УТВЕРЖДАЮ:

Министр природных ресурсов
и экологии Чувашской Республики



А.П. Коршунов

" 29 " ноября 20 17 г.

Акт

лесопатологического обследования № 271

лесных насаждений

Шемуршинского лесничества

Чувашской Республики - Чувашии

(субъект Российской Федерации)

Способ лесопатологического обследования:

1. Визуальный

2. Инструментальный

Место проведения:

Участковое лесничество	Урочище (дача)	Квартал (кварталы)	Выдел (выделы)	Площадь, га
Комсомольское	-	55	3	2,2
			4	6,6
			7	2,8
			33	5,2

Лесопатологическое обследование проведено на общей площади 16,8 га



М.И. Меркушова

1. Визуальное лесопатологическое обследование

в кв. 55 (выд. 3, 4, 7, 33 - лесопатологический выдел 1) Комсомольского участкового лесничества

Наземное

Дистанционное

1.1. На площади 16,8 га фактическая таксационная характеристика соответствует таксационному описанию.

На площади _____ га фактическая таксационная характеристика не соответствует таксационному описанию. Причины несоответствия:

1.2. Лесные насаждения с нарушенной и утраченной устойчивостью выявлены на площади _____ га:

Участковое лесничество	Урочище (дача)	Площадь, га		Причина ослабления (гибели)
		с нарушенной устойчивостью	с утраченной устойчивостью	
-	-	-	-	-

Состояние обследованных лесных участков приведено в приложениях 1.1-1.4 к Акту в зависимости от метода проведения ЛПО.

1.3. В обследованных лесных участках прогнозируется:

Прогноз	Площадь, га
Ослабление лесных насаждений	-
Усыхание лесных насаждений различной степени	-
Развитие очагов вредных организмов	-

1.4. Обнаружено загрязнение лесного участка отходами и выбросами:

промышленными

бытовыми

Вид загрязнения	Размеры загрязнения			Объем, кубм	Площадь загрязнения, га
	длина, м	ширина, м	высота, м		
-	-	-	-	-	-

ЗАКЛЮЧЕНИЕ

Оценка текущего санитарного и лесопатологического состояния лесных насаждений, назначенные профилактические мероприятия по защите лесов, агитационные мероприятия:

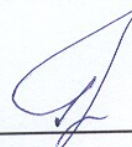
Текущее санитарное и лесопатологическое состояние обследованных лесов свидетельствует об отсутствии хозяйственно значимого ослабления либо повреждения лесных насаждений. Проведение мероприятий по защите лесов не требуется.

Исполнитель работ по проведению лесопатологического обследования:

Инженер-лесопатолог ООО НПО "АкваФлора"

Ф.И.О.: Гребенников А.А.

Подпись: _____



* Раздел включается в акт, в случае проведения лесопатологического обследования визуальным способом

Результаты проведения лесопатологического обследования лесных насаждений за сентябрь 2017 г.

Субъект Российской Федерации Чувашская Республика - Чувашия Лесничество (лесопар Шемуршинское)

Участковое лесничество Комсомольское Урочище (лесная дача Урочище (лесная дача))

1	2	3	4	5	6	7	Таксационная характеристика лесного насаждения							Распределение деревьев по категориям состояния, % от запаса										31	32	33		34								
							8	9	10	11	12	13	14	15	16	17	18	19	20	21	22	23	24			25	26		27	28	вкл	исключая				
Номер квартала	Номер выдела	Площадь выдела, га	Целевое назначение лесов	Категория защитных лесов	Номер лесопатологического выдела	Площадь выдела лесопатологического выдела	Остав	попоро	возраст	средняя высота, м	средний диаметр, см	тип леса	полнота	бонитет	запас, куб.м/га	Число деревьев на проб, шт.	без признаков ослабления	ослабленные	сильно ослабленные	умхающие	свежий сухой	старый сухой	свежий ветровал	старый ветровал	свежий бурелом	старый бурелом	завалившиеся деревья	Признаки повреждения деревьев	Доля поврежденных деревьев, %	Причина ослабления, повреждения	Лесохозяйств. рубка, %	вид	назначение			
55	3	2,2	защитные леса	противовозрозионные леса	-	-	4 С	30	13	14	СЛП	0,8 I	160	-	-	90	10	-	-	-	-	-	-	-	-	-	-	-	-	-	-	-	-	-	-	
55	4	6,6	защитные леса	противовозрозионные леса	-	-	2 Е	35	16	18	СЛП	0,7 IА	180	-	-	90	5	-	-	-	-	-	-	-	-	-	-	-	-	-	-	-	-	-	-	
55	7	2,8	защитные леса	противовозрозионные леса	-	-	8 Е	15	4	8	ЕЛП	0,8 II	30	-	-	85	5	-	-	-	-	-	-	5	5	-	-	-	-	-	-	-	-	-	-	-
55	33	7,2	защитные леса	противовозрозионные леса	1	5,2	10 С	130	29	36	СЛП	0,6 II	340	-	-	90	5	-	-	-	-	-	-	-	-	-	-	-	-	-	-	-	-	-	-	-

Показатели, не соответствующие таксационному описанию отмечаются "**".
Исполнитель работ по проведению лесопатологического обследования

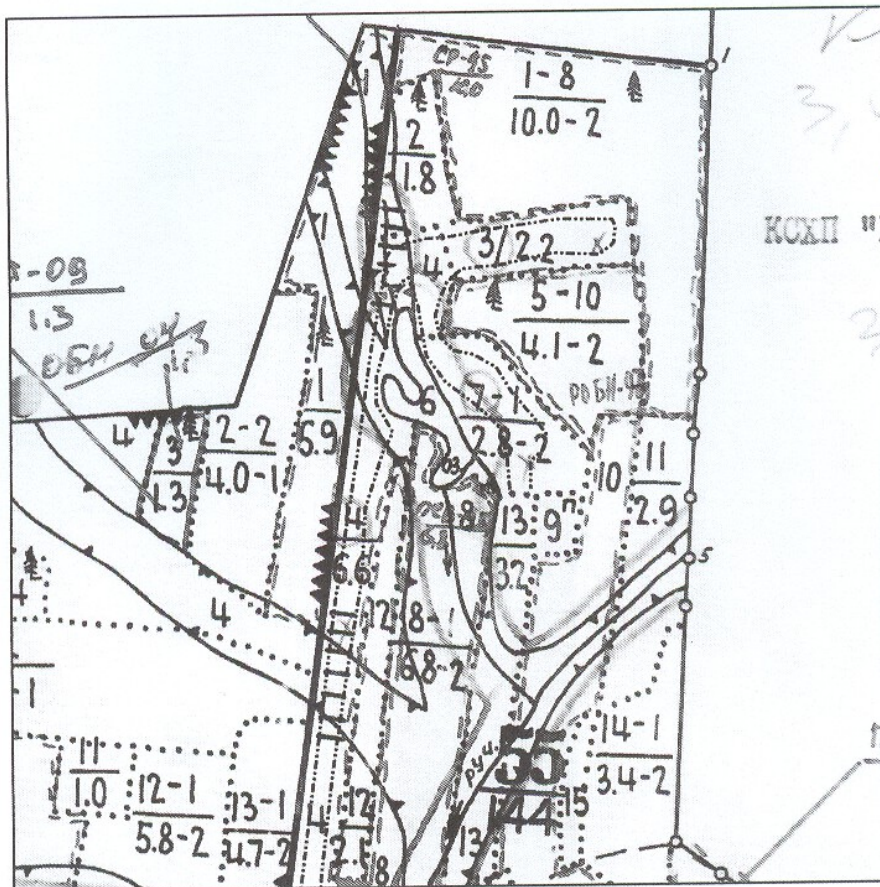


ФИО Гребеников А.А. Подпись
Дата составления документа 28.09.17г.

Телефон (800) 100-02-51

Абрис участка

М 1 : 10000



№ выдела	Ленты (круговые площадки) перечёта				
	№ ленты (площадки)	Длина, м	Ширина, м	Радиус, м	Площадь, га
3					2,2
4					6,6
7					2,8

Номера точек	Координаты		Румбы линий	Длина, м
	Широта	Долгота		

Условные обозначения	
НАПРАВЛЕНИЕ МАРШРУТНОГО ХОДА	-----

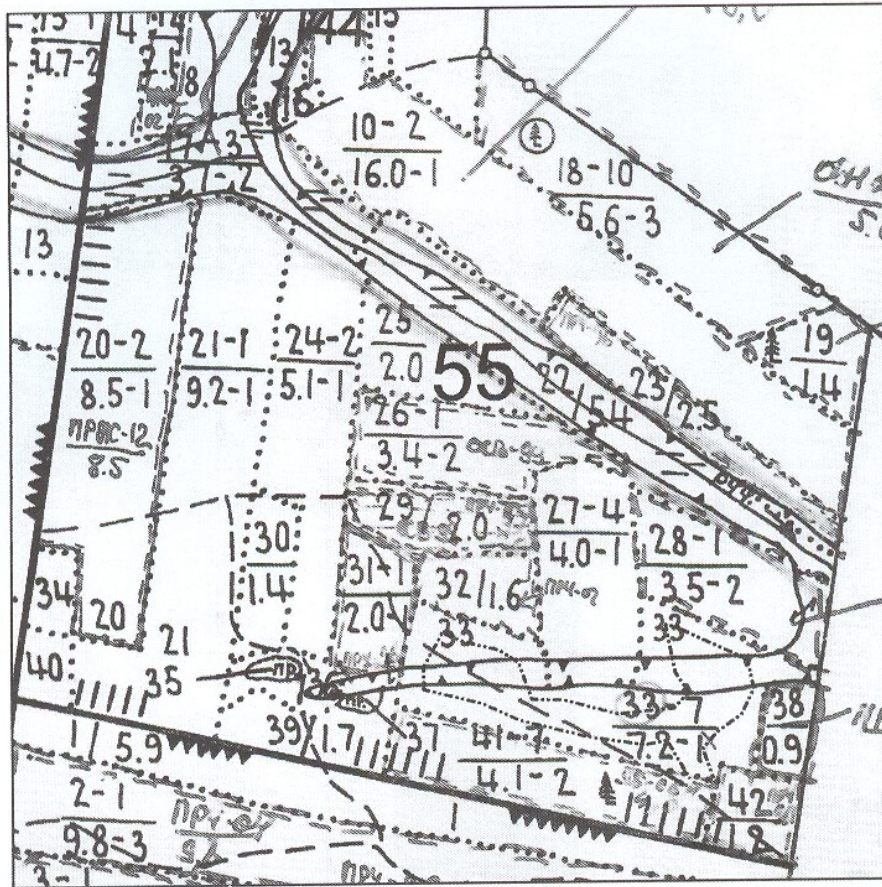
Исполнитель работ по проведению лесопатологического обследования:
Инженер-лесопатолог ООО НПО "АкваФлора"

ФИО : Гребенников А.А. _____ Подпись _____

Дата составления документа : "18" 09 2017 г. Телефон : (800) 100-02-51

Абрис участка

М 1 : 10000



№ выдела	Ленты (круговые площадки) перечёта				
	№ ленты (площадки)	Длина, м	Ширина, м	Радиус, м	Площадь, га
33					5,2

Номера точек	Координаты		Румбы линий	Длина, м
	Широта	Долгота		

Условные обозначения	
НАПРАВЛЕНИЕ МАРШРУТНОГО ХОДА	-----

Исполнитель работ по проведению лесопатологического обследования:
Инженер-лесопатолог ООО НПО "АкваФлора"

ФИО : Гребенников А.А.

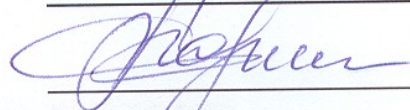
Подпись

Дата составления документа : " 28 " 09 2017 г.

Телефон : (800) 100-02-51

УТВЕРЖДАЮ:

Министр природных ресурсов
и экологии Чувашской Республики

 А.П. Коршунов

" 29 " ноября 20 17 г.

Акт

лесопатологического обследования № 272

лесных насаждений

Шемуришинского лесничества

Чувашской Республики - Чувашии

(субъект Российской Федерации)

Способ лесопатологического обследования:

1. Визуальный


2. Инструментальный

Место проведения:

Участковое лесничество	Урочище (дача)	Квартал (кварталы)	Выдел (выделы)	Площадь, га
Комсомольское	-	23	20	3,1

Лесопатологическое обследование проведено на общей площади

3,1 га

 Шемуришин