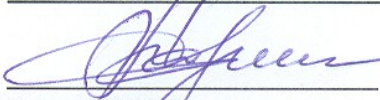


УТВЕРЖДАЮ:

Министр природных ресурсов  
и экологии Чувашской Республики

 А.П. Коршунов

" 29 " ноября 20 17 г.

**Акт**

лесопатологического обследования № 254

лесных насаждений

Шемуришинского лесничества

Чувашской Республики - Чувашии

(субъект Российской Федерации)

Способ лесопатологического обследования:


1. Визуальный

2. Инструментальный

Место проведения:

Участковое лесничество	Урочище (дача)	Квартал (кварталы)	Выдел (выделы)	Площадь, га
Трехбалтаевское	-	21	26	2,7

Лесопатологическое обследование проведено на общей площади 2,7 га

 М.А. Сергеев

**1. Визуальное лесопатологическое обследование**  
**в кв. 21 (выд. 26) Трехбалтаевского участкового лесничества**

Наземное

Дистанционное

1.1. На площади 2,7 га фактическая таксационная характеристика соответствует таксационному описанию.

На площади \_\_\_\_\_ га фактическая таксационная характеристика не соответствует таксационному описанию. Причины несоответствия:

1.2. Лесные насаждения с нарушенной и утраченной устойчивостью выявлены на площади \_\_\_\_\_ га:

Участковое лесничество	Урочище (дача)	Площадь, га		Причина ослабления (гибели)
		с нарушенной устойчивостью	с утраченной устойчивостью	
-	-	-	-	-

Состояние обследованных лесных участков приведено в приложениях 1.1-1.4 к Акту в зависимости от метода проведения ЛПО.

1.3. В обследованных лесных участках прогнозируется:

Прогноз	Площадь, га
Ослабление лесных насаждений	-
Усыхание лесных насаждений различной степени	-
Развитие очагов вредных организмов	-

1.4. Обнаружено загрязнение лесного участка отходами и выбросами:

промышленными

бытовыми

Вид загрязнения	Размеры загрязнения			Объем, кубм	Площадь загрязнения, га
	длина, м	ширина, м	высота, м		
-	-	-	-	-	-

**ЗАКЛЮЧЕНИЕ**

Оценка текущего санитарного и лесопатологического состояния лесных насаждений, назначенные профилактические мероприятия по защите лесов, агитационные мероприятия:

*Текущее санитарное и лесопатологическое состояние обследованных лесов свидетельствует об отсутствии хозяйственно значимого ослабления либо повреждения лесных насаждений. Проведение мероприятий по защите лесов не требуется.*

Исполнитель работ по проведению лесопатологического обследования:

*Инженер-лесопатолог ООО НПО "АкваФлора"*

Ф.И.О.: Гребенников А.А.

Подпись: \_\_\_\_\_



\* Раздел включается в акт, в случае проведения лесопатологического обследования визуальным способом

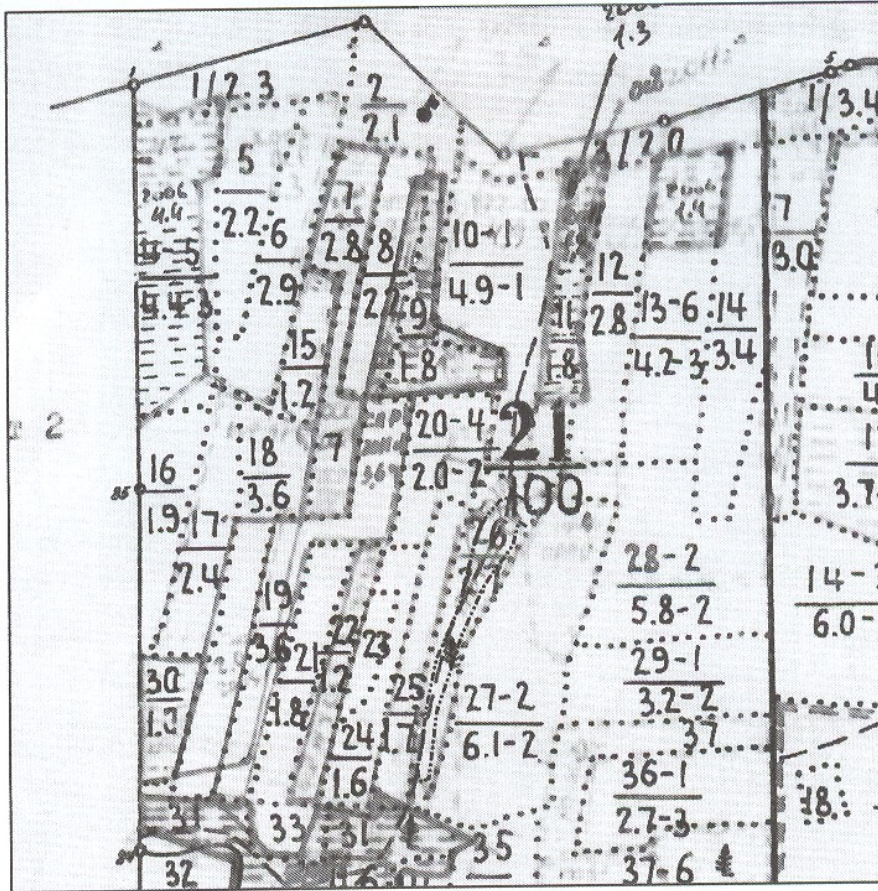






Абрис участка

М 1 : 10000



№ выдела	Ленты (круговые площадки) перечёта				
	№ ленты (площадки)	Длина, м	Ширина, м	Радиус, м	Площадь, га
26					2,7

Номера точек	Координаты		Румбы линий	Длина, м
	Широта	Долгота		

Условные обозначения	
НАПРАВЛЕНИЕ МАРШРУТНОГО ХОДА	-----

Исполнитель работ по проведению лесопатологического обследования:  
Инженер-лесопатолог ООО НПО "АкваФлора"

ФИО : Гребенников А.А. \_\_\_\_\_ Подпись \_\_\_\_\_

Дата составления документа : " 28 " 09 2017 г. Телефон : (800) 100-02-51