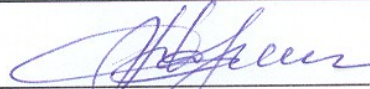


УТВЕРЖДАЮ:

Министр природных ресурсов
и экологии Чувашской Республики

 А.П. Коршунов

" 29 " ноября 20 12 г.

Акт

лесопатологического обследования № 252

лесных насаждений

Шемуришского лесничества

Чувашской Республики - Чувашии

(субъект Российской Федерации)

Способ лесопатологического обследования:


1. Визуальный

2. Инструментальный

Место проведения:

Участковое лесничество	Урочище (дача)	Квартал (кварталы)	Выдел (выделы)	Площадь, га
<i>Трехбалтаевское</i>	-	24	18	1,8

Лесопатологическое обследование проведено на общей площади 1,8 га

 *М.Т. Сергеева*

1. Визуальное лесопатологическое обследование
в кв. 24 (выд. 18 - лесопатологический выдел 1) Трехбалтаевского участкового
лесничества

Наземное

Дистанционное

1.1. На площади 1,8 га фактическая таксационная характеристика соответствует таксационному описанию.

На площади _____ га фактическая таксационная характеристика не соответствует таксационному описанию. Причины несоответствия:

1.2. Лесные насаждения с нарушенной и утраченной устойчивостью выявлены на площади _____ га:

Участковое лесничество	Урочище (дача)	Площадь, га		Причина ослабления (гибели)
		с нарушенной устойчивостью	с утраченной устойчивостью	
-	-	-	-	-

Состояние обследованных лесных участков приведено в приложениях 1.1-1.4 к Акту в зависимости от метода проведения ЛПО.

1.3. В обследованных лесных участках прогнозируется:

Прогноз	Площадь, га
Ослабление лесных насаждений	-
Усыхание лесных насаждений различной степени	-
Развитие очагов вредных организмов	-

1.4. Обнаружено загрязнение лесного участка отходами и выбросами:

промышленными

бытовыми

Вид загрязнения	Размеры загрязнения			Объем, кубм	Площадь загрязнения, га
	длина, м	ширина, м	высота, м		
-	-	-	-	-	-

ЗАКЛЮЧЕНИЕ

Оценка текущего санитарного и лесопатологического состояния лесных насаждений, назначенные профилактические мероприятия по защите лесов, агитационные мероприятия:

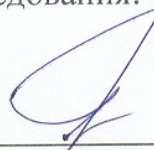
Текущее санитарное и лесопатологическое состояние обследованных лесов свидетельствует об отсутствии хозяйственно значимого ослабления либо повреждения лесных насаждений. Проведение мероприятий по защите лесов не требуется.

Исполнитель работ по проведению лесопатологического обследования:

Инженер-лесопатолог ООО НПО "АкваФлора"

Ф.И.О.: Гребенников А.А.

Подпись: _____



* Раздел включается в акт, в случае проведения лесопатологического обследования визуальным способом

Результаты проведения лесопатологического обследования лесных насаждений за сентябрь 2017 г.

Субъект Российской Федерации Чувашская Республика - Чувашия Лесничество (лесопарк) Шемуршинское

Участковое лесничество Трехбалтаевское Урочище (лесная дача) -

1	2	3	4	5	6	7	Таксационная характеристика лесного насаждения								Распределение деревьев по категориям состояния, % от запаса										30	31	32	33		34						
							8	9	10	11	12	13	14	15	16	17	18	19	20	21	22	23	24	25				26	27		28	лесопатологического выдела	Площадь выдела, га	Площадь выдела, га	вид	с
24	18	7,8	защитные леса	запретные полосы лесов, расположенные вдоль водных объектов	1	1,8	10 С	65	21	24	СМЧ	0,71	260	-	90	5	ослабленные	ослабленные	сильно ослабленные	схвопные	свежий сухой	старый сухой	свежий ветровой	старый ветровой	свежий бурелом	старый бурелом	свежий бурелом	старый бурелом	заваливые деревья	29	31	32	33	34	площадь, га	с

Показатели, не соответствующие таксационному описанию отмечаются "х".
Исполнитель работ по проведению лесопатологического обследования

ФИО Гребенников А.А.

Подпись

Дата составления документа

28.09.17

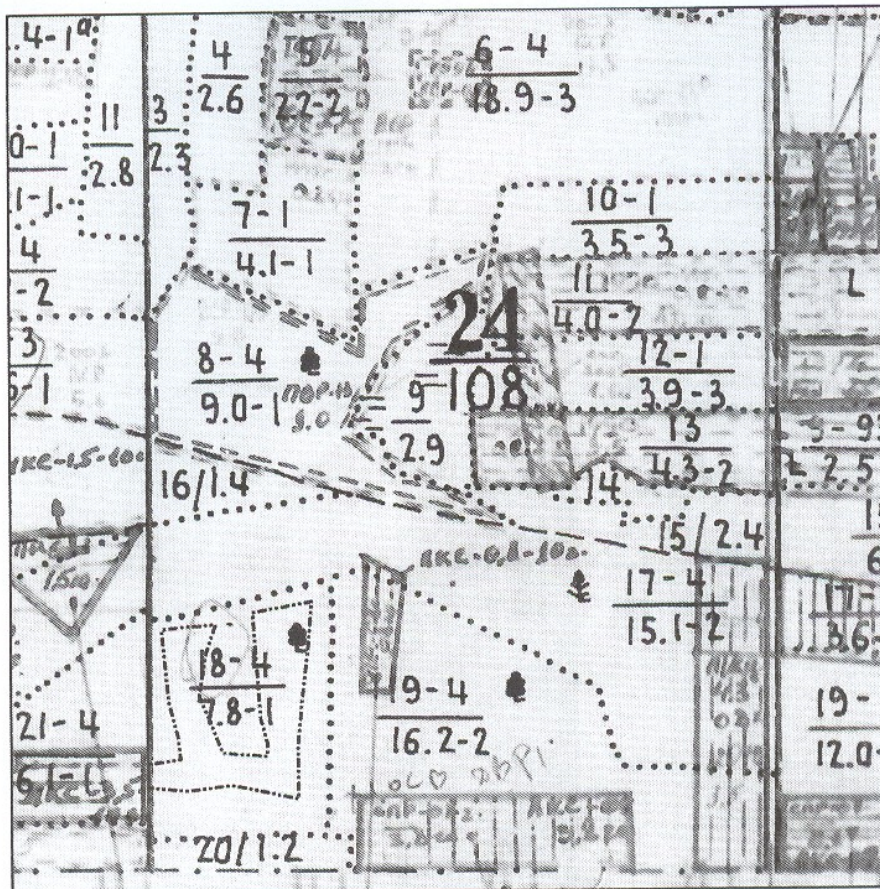
Телефон

(800) 100-02-51



Абрис участка

М 1 : 10000



№ выдела	Ленты (круговые площадки) перечёта				
	№ ленты (площадки)	Длина, м	Ширина, м	Радиус, м	Площадь, га
18					1,8

Номера точек	Координаты		Румбы линий	Длина, м
	Широта	Долгота		

Условные обозначения		
НАПРАВЛЕНИЕ МАРШРУТНОГО ХОДА	-----	

Исполнитель работ по проведению лесопатологического обследования:
Инженер-лесопатолог ООО НПО "АкваФлора"

ФИО : Гребенников А.А. _____ Подпись _____

Дата составления документа : "28" 09 2017 г. Телефон : (800) 100-02-51