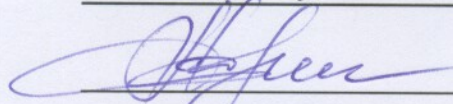


УТВЕРЖДАЮ:

Министр природных ресурсов  
и экологии Чувашской Республики

 А.П. Коршунов  
" 29 " мая 20 17 г.

**Акт**

лесопатологического обследования № 232

лесных насаждений

Шумерлинского лесничества

Чувашской Республики - Чувашии

(субъект Российской Федерации)

**Способ лесопатологического обследования:**

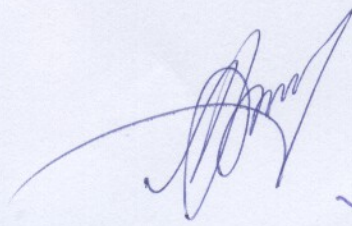
1. Визуальный

2. Инструментальный

**Место проведения:**

Участковое лесничество	Урочище (дача)	Квартал (кварталы)	Выдел (выделы)	Площадь, га
<i>Саланчикское</i>	-	61	11	0,8

Лесопатологическое обследование проведено на общей площади 0,8 га

 Шумерлинское

# 1. Визуальное лесопатологическое обследование

в кв. 61 (выд. 11 - лесопатологический выдел 2) Саланчикского участкового лесничества

Наземное

Дистанционное

1.1. На площади \_\_\_\_\_ га фактическая таксационная характеристика соответствует таксационному описанию.

На площади 0,8 га фактическая таксационная характеристика не соответствует таксационному описанию. Причины несоответствия: давность материалов лесоустройства

Список участков с выявленными несоответствиями приведён в приложении 1 к настоящему Акту.

1.2. Лесные насаждения с нарушенной и утраченной устойчивостью выявлены на площади \_\_\_\_\_ га:

Участковое лесничество	Урочище (дача)	Площадь, га		Причина ослабления (гибели)
		с нарушенной устойчивостью	с утраченной устойчивостью	
-	-	-	-	-

Состояние обследованных лесных участков приведено в приложениях 1.1-1.4 к Акту в зависимости от метода проведения ЛПО.

1.3. В обследованных лесных участках прогнозируется:

Прогноз	Площадь, га
Ослабление лесных насаждений	-
Усыхание лесных насаждений различной степени	-
Развитие очагов вредных организмов	-

1.4. Обнаружено загрязнение лесного участка отходами и выбросами:

промышленными

бытовыми

Вид загрязнения	Размеры загрязнения			Объем, кубм	Площадь загрязнения, га
	длина, м	ширина, м	высота, м		
-	-	-	-	-	-

## ЗАКЛЮЧЕНИЕ

Оценка текущего санитарного и лесопатологического состояния лесных насаждений, назначенные профилактические мероприятия по защите лесов, агитационные мероприятия:

*Текущее санитарное и лесопатологическое состояние обследованных лесов свидетельствует об отсутствии хозяйственно значимого ослабления либо повреждения лесных насаждений. Проведение мероприятий по защите лесов не требуется.*

Исполнитель работ по проведению лесопатологического обследования:

ФИО Зуев Р.С.

Подпись Зуев Р.С.

\* Раздел включается в акт, в случае проведения лесопатологического обследования визуальным способом



**Ведомость лесных участков с выявленными несоответствиями таксационным описаниям**

Источник данных	Год проведения лесосурьейства	Номер квартала	Номер выдела	Площадь выдела, га	Целевое назначение лесов	Категория защитных лесов	Номер лесопатологического выдела	Площадь лесопатологического выдела, га	Таксационная характеристика										Заложено пробных площадей											
									состав	порода	возраст, лет	средняя высота, м	средний диаметр, см	тип леса	тип условий местопрорастания	полнота	бонитет	запас, куб.м/га	количество, шт.	общая площадь, га										
ТО	1994						1	0,1	7 Е	25	8	10	ДЕСН	С2	0,6 II	70														
									2 Д																					
									1 Б																					
Ф		61	11	0,9	эксплуатационные леса				7 Е	45	14	16	ДЕСН	С2	0,2 II	115														
									3 Б																					
ТО	1994						2	0,8	7 Е	25	8	10	ДЕСН	С2	0,6 II	70														
									2 Д																					
									1 Б																					
Ф									7 Е	45	14	16	ДЕСН	С2	0,6 II	230														
									3 Б																					

Примечание:

ТО - таксационные описания

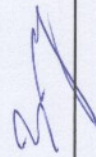
Ф - фактическая характеристика лесного насаждения

**Исполнитель работ по проведению лесопатологического обследования:**

**Инженер-лесопатолог ООО НПО "АкваФлора"**

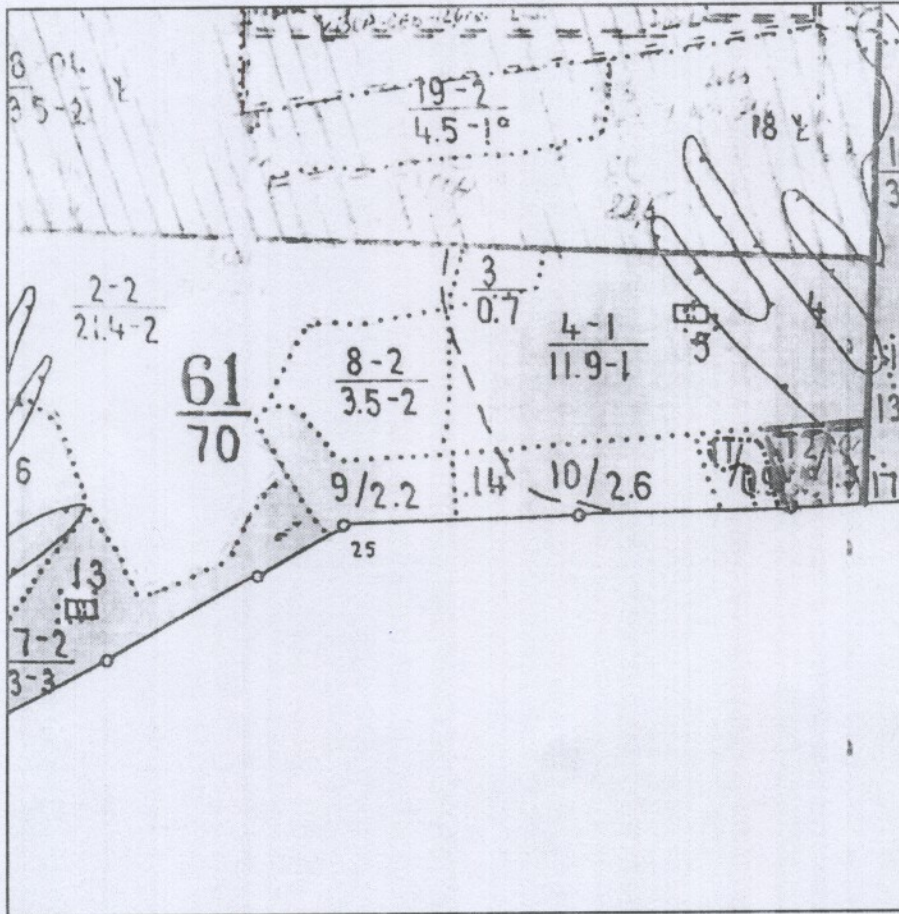
Ф.И.О.: Зуев Р.С.

Подпись:



### Абрис участка

М 1 : 10000



№ выдела	Ленты (круговые площадки) перечёта				Площадь, га
	№ ленты (площадки)	Длина, м	Ширина, м	Радиус, м	
11					0,8

Номера точек	Координаты		Румбы линий	Длина, м
	Широта	Долгота		

Условные обозначения	
НАПРАВЛЕНИЕ МАРШРУТНОГО ХОДА	-----

Исполнитель работ по проведению лесопатологического обследования:  
Инженер-лесопатолог ООО НПО "АкваФлора"

ФИО : Зуев Р.С. \_\_\_\_\_ Подпись Зуев Р.С.

Дата составления документа : "26" 09 2017 г. Телефон : (800) 100-02-51