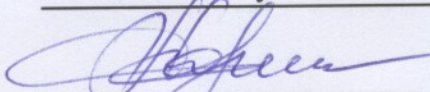


УТВЕРЖДАЮ:

Министр природных ресурсов
и экологии Чувашской Республики

 А.П. Коршунов

" 29 " мая 20 17 г.

Акт

лесопатологического обследования № 2025

лесных насаждений

Шумерлинского лесничества

Чувашской Республики - Чувашии

(субъект Российской Федерации)

Способ лесопатологического обследования:

1. Визуальный

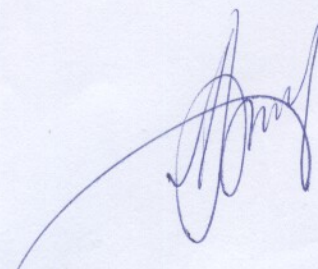
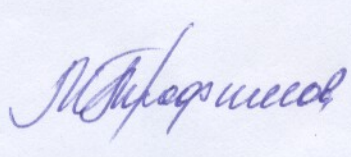
2. Инструментальный

Место проведения:

Участковое лесничество	Урочище (дача)	Квартал (кварталы)	Выдел (выделы)	Площадь, га
Саланчикское	-	13	11	7,1
			13	3,6
			16	23,4
			18	18,8

Лесопатологическое обследование проведено на общей площади

52,9 га

1. Визуальное лесопатологическое обследование

в кв. 13 (выд. 11, 13, 16, 18) Саланчикского участкового лесничества

Наземное

Дистанционное

1.1. На площади 22,4 га фактическая таксационная характеристика соответствует таксационному описанию.

На площади 30,5 га фактическая таксационная характеристика не соответствует таксационному описанию. Причины несоответствия: *давность материалов лесоустройства*

Список участков с выявленными несоответствиями приведён в приложении 1 к настоящему Акту.

1.2. Лесные насаждения с нарушенной и утраченной устойчивостью выявлены на площади 23,4 га:

Участковое лесничество	Урочище (дача)	Площадь, га		Причина ослабления (гибели)
		с нарушенной устойчивостью	с утраченной устойчивостью	
Саланчикское	-	23,4	-	<i>изменение уровня грунтовых вод под воздействием почвенно-климатических факторов; воздействия шквальных и ураганных ветров прошлых лет, повлекшие слом стволов деревьев; повреждение (заселено или отработано) стволовыми вредителями</i>

Состояние обследованных лесных участков приведено в приложениях 1.1-1.4 к Акту в зависимости от метода проведения ЛПО.

1.3. В обследованных лесных участках прогнозируется:

Прогноз	Площадь, га
Ослабление лесных насаждений	23,4
Усыхание лесных насаждений различной степени	-
Развитие очагов вредных организмов	-

1.4. Обнаружено загрязнение лесного участка отходами и выбросами:

промышленными бытовыми

Вид загрязнения	Размеры загрязнения			Объем, кубм	Площадь загрязнения, га
	длина, м	ширина, м	высота, м		
-	-	-	-	-	-

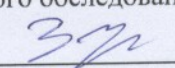
ЗАКЛЮЧЕНИЕ

Оценка текущего санитарного и лесопатологического состояния лесных насаждений, назначенные профилактические мероприятия по защите лесов, агитационные мероприятия:

Насаждение, обследованное в выд 16 по своему санитарному состоянию является ослабленным. Средние категории состояния: по Лп - 1,400, по Д - 3,050, для лесного участка в целом - 1,895. В связи с тем, что данное насаждение не утратило своей устойчивости, а выборочная санитарная рубка в спелых эксплуатационных лесах не проводится, проведение СОМ не требуется. В выд 11, 13, 18 - текущее санитарное и лесопатологическое состояние обследованных лесов свидетельствует об отсутствии хозяйственно значимого ослабления либо повреждения лесных насаждений. Проведение мероприятий по защите лесов не требуется.

Исполнитель работ по проведению лесопатологического обследования:

ФИО Зуев Р.С.

Подпись 

* Раздел включается в акт, в случае проведения лесопатологического обследования визуальным способом

Ведомость лесных участков с выявленными несоответствиями таксационным описаниям

Источник данных	Год проведения лесопроизводства	Номер квартала	Номер выдела	Площадь выдела, га	Целевое назначение лесов	Категория защитных лесов	Номер лесопатологического выдела	Площадь лесопатологического выдела, га	Таксационная характеристика										Заложено пробных площадей										
									состав	порода	возраст, лет	средняя высота, м	средний диаметр, см	тип леса	тип условий местопрорастания	полнота	бонитет	запас, куб.м/га	количество, шт.	общая площадь, га									
ТО	1994				Целевое назначение лесов	Категория защитных лесов				4 Лп	50	18	18	18	ДКЛПС	Д2	0,6 П		170										
Ф	-	13	11	7,1	эксплуатационные леса	-	-	-	4 Б																				
									2 Д																				
									4 Д	70	20	24																	
ТО	1994				эксплуатационные леса	-	-	-	5 Лп	60	20	20	20																
									3 Д																				
									1 Б																				
Ф	-				эксплуатационные леса	-	-	-	1 Ос																				
									7 Лп	80	22	20																	
										3 Д					ДТЛВ	Д3	0,7 П		250										

Примечание:

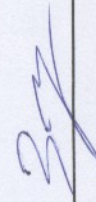
ТО - таксационные описания

Ф - фактическая характеристика лесного насаждения

Исполнитель работ по проведению лесопатологического обследования:

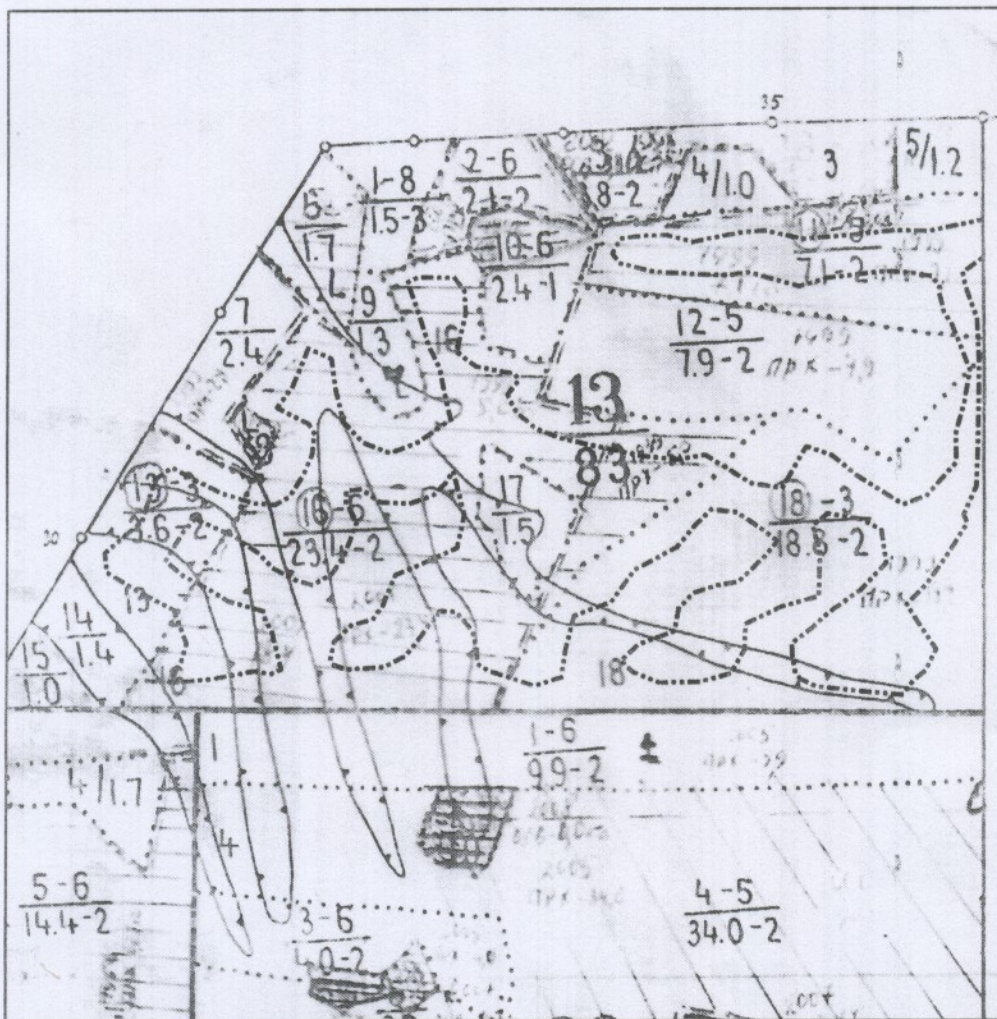
Инженер-лесопатолог ООО НПО "АкваФлора"

Ф.И.О.: Зуев Р.С.

Подпись: 

Абрис участка

М 1 : 10000



№ выдела	Ленты (круговые площадки) перечёта				
	№ ленты (площадки)	Длина, м	Ширина, м	Радиус, м	Площадь, га
11					7,1
13					3,6
16					23,4
18					18,8

Номера точек	Координаты		Румбы линий	Длина, м
	Широта	Долгота		

Условные обозначения		
НАПРАВЛЕНИЕ МАРШРУТНОГО ХОДА	-----	

Исполнитель работ по проведению лесопатологического обследования:
Инженер-лесопатолог ООО НПО "АкваФлора"

ФИО : Зуев Р.С. _____ Подпись Зуев

Дата составления документа : "26" 09 2017 г. Телефон : (800) 100-02-51