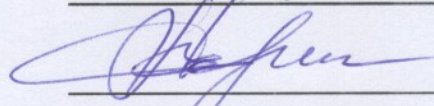


УТВЕРЖДАЮ:

Министр природных ресурсов  
и экологии Чувашской Республики



А.П. Коршунов

"29" мая 20 17 г.

Акт

лесопатологического обследования № 218

лесных насаждений

Ибресинского лесничества

Чувашской Республики - Чувашии

(субъект Российской Федерации)

Способ лесопатологического обследования:

1. Визуальный



2. Инструментальный

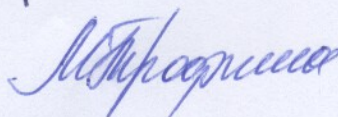


Место проведения:

Участковое лесничество	Урочище (дача)	Квартал (кварталы)	Выдел (выделы)	Площадь, га
<i>Буинское</i>	-	83	1	15,7

Лесопатологическое обследование проведено на общей площади

15,7 га



**1. Визуальное лесопатологическое обследование  
в кв. 83 (выд. 1) Буинского участкового лесничества**

Наземное

Дистанционное

1.1. На площади 15,7 га фактическая таксационная характеристика соответствует таксационному описанию.

На площади \_\_\_\_\_ га фактическая таксационная характеристика не соответствует таксационному описанию. Причины несоответствия:

1.2. Лесные насаждения с нарушенной и утраченной устойчивостью выявлены на площади \_\_\_\_\_ га:

Участковое лесничество	Урочище (дача)	Площадь, га		Причина ослабления (гибели)
		с нарушенной устойчивостью	с утраченной устойчивостью	
-	-	-	-	-

Состояние обследованных лесных участков приведено в приложениях 1.1-1.4 к Акту в зависимости от метода проведения ЛПО.

1.3. В обследованных лесных участках прогнозируется:

Прогноз	Площадь, га
Ослабление лесных насаждений	-
Усыхание лесных насаждений различной степени	-
Развитие очагов вредных организмов	-

1.4. Обнаружено загрязнение лесного участка отходами и выбросами:

промышленными

бытовыми

Вид загрязнения	Размеры загрязнения			Объем, кубм	Площадь загрязнения, га
	длина, м	ширина, м	высота, м		
-	-	-	-	-	-

**ЗАКЛЮЧЕНИЕ**

Оценка текущего санитарного и лесопатологического состояния лесных насаждений, назначенные профилактические мероприятия по защите лесов, агитационные мероприятия:


*Текущее санитарное и лесопатологическое состояние обследованных лесов свидетельствует об отсутствии хозяйственно значимого ослабления либо повреждения лесных насаждений. Проведение мероприятий по защите лесов не требуется.*

Исполнитель работ по проведению лесопатологического обследования:

*Инженер-лесопатолог ООО НПО "АкваФлора"*

Ф.И.О.: Гребенников А.А.

Подпись: \_\_\_\_\_



\* Раздел включается в акт, в случае проведения лесопатологического обследования визуальным способом

Результаты проведения лесопатологического обследования лесных насаждений за сентябрь\_2017 г.

Субъект Российской Федерации

Чувашская Республика - Чувашия

Лесничество (лесопарк)

Ибресинское

Участковое лесничество

Буинское

Урочище (лесная дача)

1	2	3	4	5	6	7	Таксационная характеристика лесного насаждения						17	Распределение деревьев по категориям состояния, % от запаса										29	30	31	32	33		34		
							8	9	10	11	12	13		14	15	16	18	19	20	21	22	23	24					25	26		27	28
Номер квартала	Номер выдела	Площадь выдела, га	Лесовое назначение лесов	Категория защитных лесов	Номер лесопатологического выдела	Площадь лесопатологического выдела, га	Высота, м	Средний диаметр, см	Тип леса	Полнота	Ронит	Запас, куб. м/га	Число деревьев на пробе, шт.	без признаков ослабления	ослабленные	сильно ослабленные	усыхающие	свежий сухостой	старый сухостой	свежий ветровал	старый ветровал	свежий бурелом	старый бурелом	аварийные деревья	Признаки повреждения деревьев	Доля поврежденных деревьев, %	Причина ослабления, повреждения	Полуживит рубск, %	Назначенные мероприятия	вид	площадь, га	
83	1	15,7	эксплуатационные леса	-	-	-	9	50	16	14	СБР	0,8 II	210	-	90	5	-	5	5	-	-	-	-	-	-	-	-	-	-	-	-	-
							1	50	16	14				80	10	5		5														

Показатели, не соответствующие таксационному описанию отмечаются "\*".

Исполнитель работ по проведению лесопатологического обследования

Ф.И.О. Гребенников А.А.

Подпись

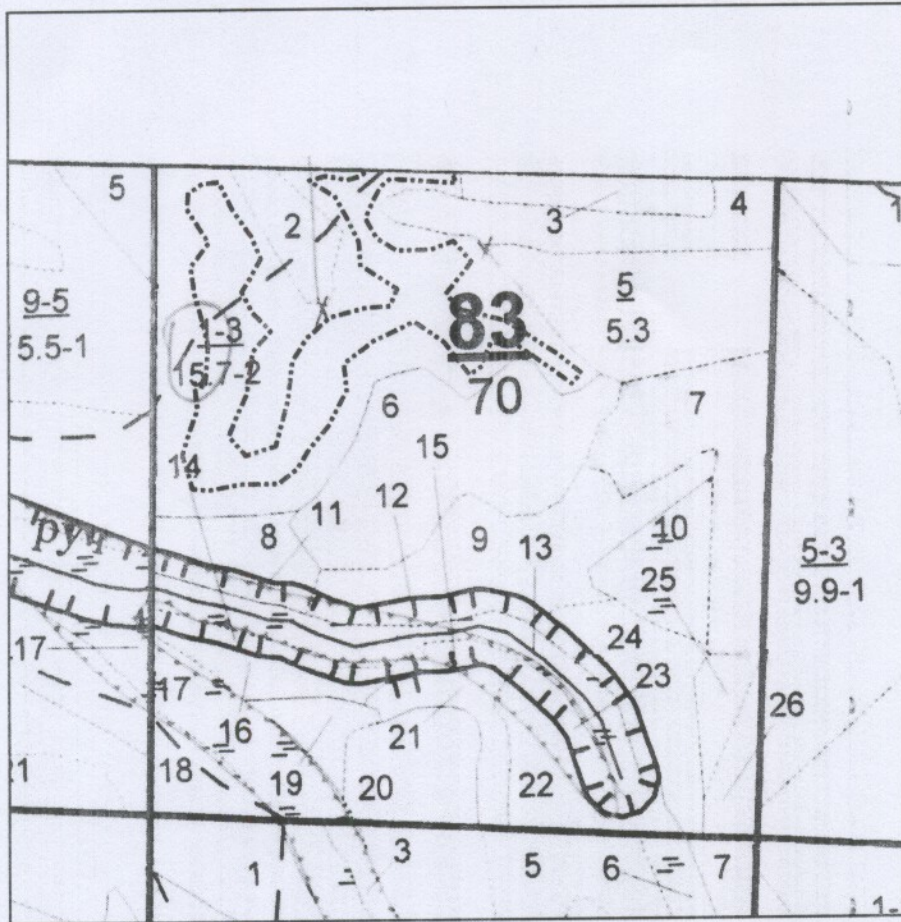
Дата составления документа

27.09.17г.

Телефон (800) 100-02-51

### Абрис участка

М 1 : 10000



№ выдела	Ленты (круговые площадки) перечёта				Площадь, га
	№ ленты (площадки)	Длина, м	Ширина, м	Радиус, м	
1					15,7

Номера точек	Координаты		Румбы линий	Длина, м
	Широта	Долгота		

Условные обозначения	
НАПРАВЛЕНИЕ МАРШРУТНОГО ХОДА	-----

Исполнитель работ по проведению лесопатологического обследования:  
Инженер-лесопатолог ООО НПО "АкваФлора"

ФИО : Гребенников А.А. \_\_\_\_\_ Подпись \_\_\_\_\_

Дата составления документа : " 27 " 09 2017 г. Телефон : (800) 100-02-51