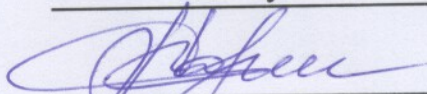


УТВЕРЖДАЮ:

Министр природных ресурсов
и экологии Чувашской Республики

 А.П. Коршунов

"29" мая 20 17 г.

Акт

лесопатологического обследования № 287

лесных насаждений

Ибресинского лесничества

Чувашской Республики - Чувашии

(субъект Российской Федерации)

Способ лесопатологического обследования:

1. Визуальный



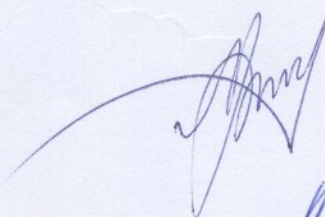
2. Инструментальный



Место проведения:

Участковое лесничество	Урочище (дача)	Квартал (кварталы)	Выдел (выделы)	Площадь, га
<u>Нововыслинское</u>	-	<u>170</u>	<u>10</u>	<u>1,7</u>

Лесопатологическое обследование проведено на общей площади 1,7 га


Ибрагимова

1. Визуальное лесопатологическое обследование
в кв. 170 (выд. 10) Нововыслинского участкового лесничества

Наземное

Дистанционное

1.1. На площади 1,7 га фактическая таксационная характеристика соответствует таксационному описанию.

На площади _____ га фактическая таксационная характеристика не соответствует таксационному описанию. Причины несоответствия:

1.2. Лесные насаждения с нарушенной и утраченной устойчивостью выявлены на площади _____ га:

Участковое лесничество	Урочище (дача)	Площадь, га		Причина ослабления (гибели)
		с нарушенной устойчивостью	с утраченной устойчивостью	
-	-	-	-	-

Состояние обследованных лесных участков приведено в приложениях 1.1-1.4 к Акту в зависимости от метода проведения ЛПО.

1.3. В обследованных лесных участках прогнозируется:

Прогноз	Площадь, га
Ослабление лесных насаждений	-
Усыхание лесных насаждений различной степени	-
Развитие очагов вредных организмов	-

1.4. Обнаружено загрязнение лесного участка отходами и выбросами:

промышленными бытовыми

Вид загрязнения	Размеры загрязнения			Объем, кубм	Площадь загрязнения, га
	длина, м	ширина, м	высота, м		
-	-	-	-	-	-

ЗАКЛЮЧЕНИЕ

Оценка текущего санитарного и лесопатологического состояния лесных насаждений, назначенные профилактические мероприятия по защите лесов, агитационные мероприятия:

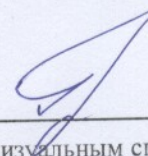
Текущее санитарное и лесопатологическое состояние обследованных лесов свидетельствует об отсутствии хозяйственно значимого ослабления либо повреждения лесных насаждений. Проведение мероприятий по защите лесов не требуется.

Исполнитель работ по проведению лесопатологического обследования:

Инженер-лесопатолог ООО НПО "АкваФлора"

Ф.И.О.: Гребенников А.А.

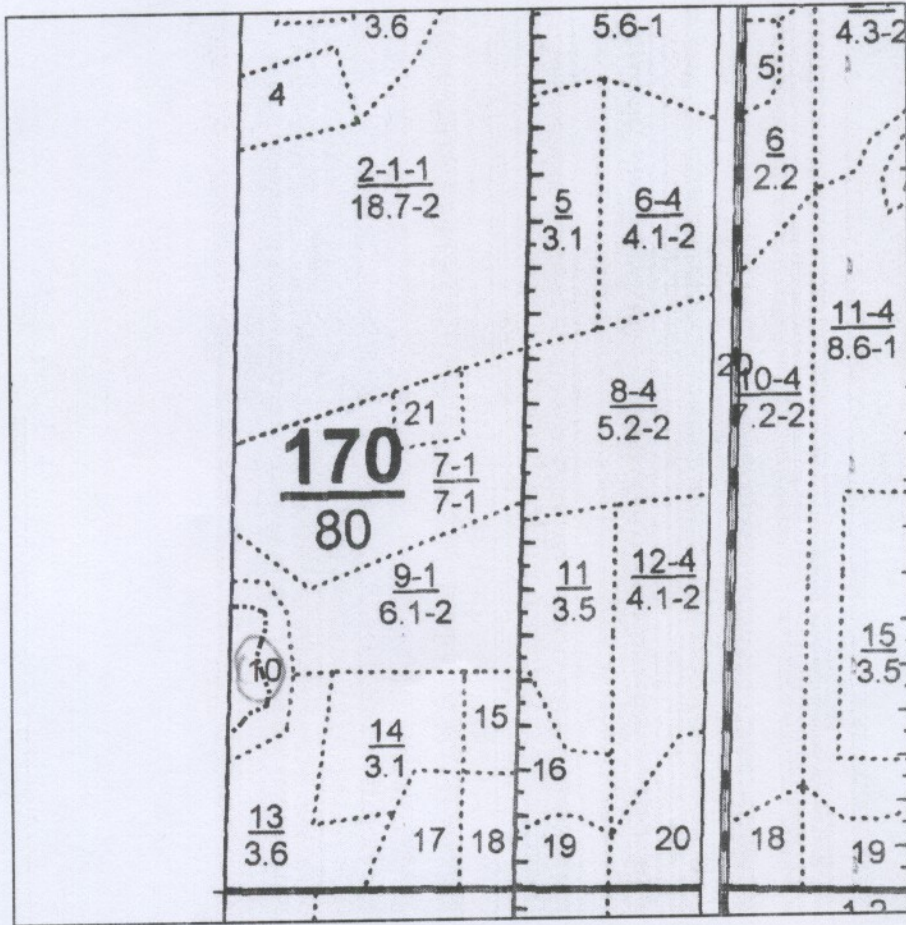
Подпись: _____



* Раздел включается в акт, в случае проведения лесопатологического обследования визуальным способом

Абрис участка

M 1 : 10000



№ выдела	Ленты (круговые площадки) перечёта				
	№ ленты (площадки)	Длина, м	Ширина, м	Радиус, м	Площадь, га
10					1,7

Номера точек	Координаты		Румбы линий	Длина, м
	Широта	Долгота		

Условные обозначения	
НАПРАВЛЕНИЕ МАРШРУТНОГО ХОДА	-----

Исполнитель работ по проведению лесопатологического обследования:
Инженер-лесопатолог ООО НПО "АкваФлора"

ФИО : Гребенников А.А. _____ Подпись _____

Дата составления документа : "27" 09 2017 г. Телефон : (800) 100-02-51