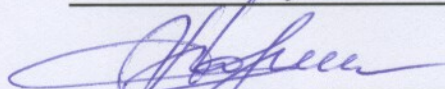


УТВЕРЖДАЮ:

Министр природных ресурсов
и экологии Чувашской Республики

 А.П. Коршунов

"29" мая 20 17 г.

Акт

лесопатологического обследования № 215

лесных насаждений

Ибресинского лесничества

Чувашской Республики - Чувашии

(субъект Российской Федерации)

Способ лесопатологического обследования:

1. Визуальный



2. Инструментальный



Место проведения:

Участковое лесничество	Урочище (дача)	Квартал (кварталы)	Выдел (выделы)	Площадь, га
<u>Нововыслинское</u>	-	62	16	5,2

Лесопатологическое обследование проведено на общей площади

5,2 га



М.Т. Рахмиев

1. Визуальное лесопатологическое обследование
в кв. 62 (выд. 16) Нововыслинского участкового лесничества

Наземное

Дистанционное

1.1. На площади 5,2 га фактическая таксационная характеристика соответствует таксационному описанию.

На площади _____ га фактическая таксационная характеристика не соответствует таксационному описанию. Причины несоответствия:

1.2. Лесные насаждения с нарушенной и утраченной устойчивостью выявлены на площади _____ га:

Участковое лесничество	Урочище (дача)	Площадь, га		Причина ослабления (гибели)
		с нарушенной устойчивостью	с утраченной устойчивостью	
-	-	-	-	-

Состояние обследованных лесных участков приведено в приложениях 1.1-1.4 к Акту в зависимости от метода проведения ЛПО.

1.3. В обследованных лесных участках прогнозируется:

Прогноз	Площадь, га
Ослабление лесных насаждений	-
Усыхание лесных насаждений различной степени	-
Развитие очагов вредных организмов	-

1.4. Обнаружено загрязнение лесного участка отходами и выбросами:

промышленными

бытовыми

Вид загрязнения	Размеры загрязнения			Объем, кубм	Площадь загрязнения, га
	длина, м	ширина, м	высота, м		
-	-	-	-	-	-

ЗАКЛЮЧЕНИЕ

Оценка текущего санитарного и лесопатологического состояния лесных насаждений, назначенные профилактические мероприятия по защите лесов, агитационные мероприятия:

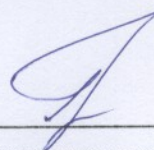
Текущее санитарное и лесопатологическое состояние обследованных лесов свидетельствует об отсутствии хозяйственно значимого ослабления либо повреждения лесных насаждений. Проведение мероприятий по защите лесов не требуется.

Исполнитель работ по проведению лесопатологического обследования:

Инженер-лесопатолог ООО НПО "АкваФлора"

Ф.И.О.: Гребенников А.А.

Подпись: _____



* Раздел включается в акт, в случае проведения лесопатологического обследования визуальным способом

Результаты проведения лесопатологического обследования лесных насаждений за сентябрь 2017 г.

Субъект Российской Федерации

Чувашская Республика - Чувашия

Лесничество (лесопарк)

Ибресинское

Участковое лесничество

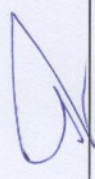
Нововыслинское

Урочище (лесная дача)

1	2	3	4	5	6	7	8	9	10	11	12	13	14	16	17	Распределение деревьев по категориям состояния, % от запаса										28	29	30	31	32	Назначенные мероприятия								
																без признаков ослабления	ослабленные	сильно ослабленные	умывающие	свежий сухой	старый сухой	свежий ветровал	старый ветровал	свежий бурелом	старый бурелом						старый поврежденный	свежий поврежденный	вид	площадь, га					
62	16	5,2	защитные леса	запретные полосы лесов, расположенные вдоль водных объектов	6	выдела лесопатологического	выдела лесопатологического	5	Категория защитных лесов	10 С	70	26	СОРЛ	0,7	IA	335	17	18	19	20	21	22	23	24	25	26	27	28	29	30	31	32	33	34	Подлежит рубке, %	Причина ослабления, повреждения	Доля поврежденных деревьев, %	Признаки повреждения деревьев	Назначенные мероприятия

Показатели, не соответствующие таксационному описанию отмечаются "*" .
Исполнитель работ по проведению лесопатологического обследования

ФИО Гребенников А.А.



Подпись

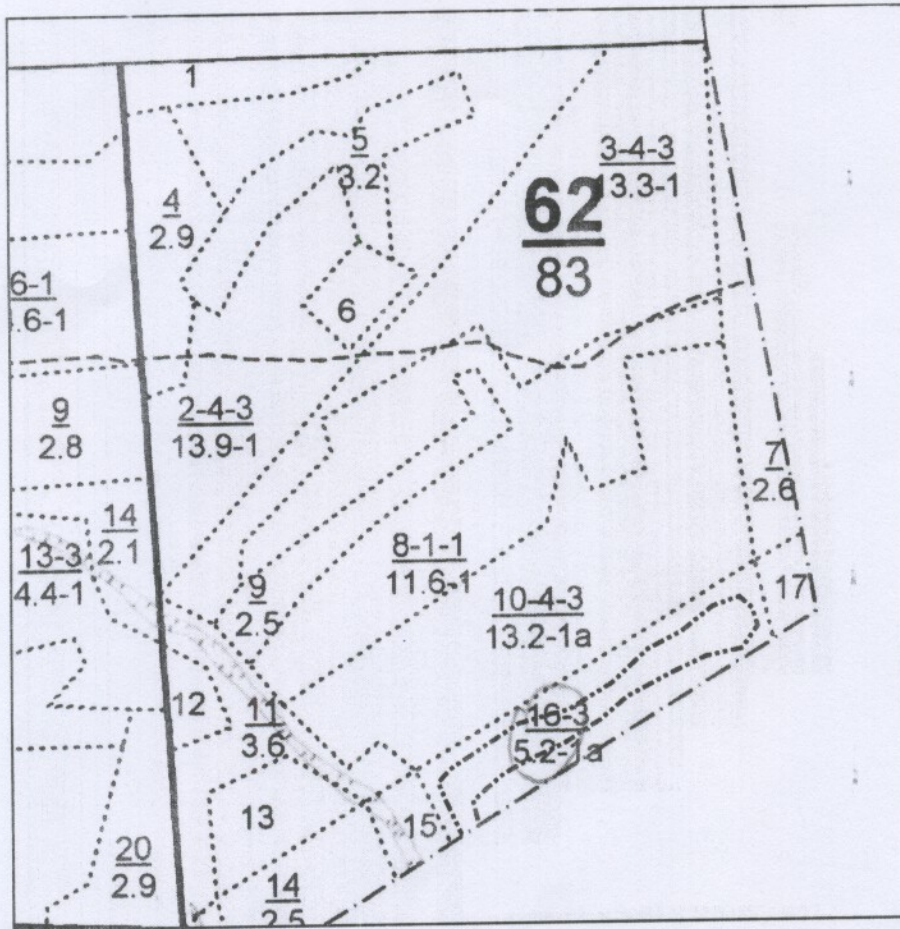
27.09.17

Дата составления документа

Телефон (800) 100-02-51

Абрис участка

М 1 : 10000



№ выдела	Ленты (круговые площадки) перечёта				Площадь, га
	№ ленты (площадки)	Длина, м	Ширина, м	Радиус, м	
16					5,2

Номера точек	Координаты		Румбы линий	Длина, м
	Широта	Долгота		

Условные обозначения	
НАПРАВЛЕНИЕ МАРШРУТНОГО ХОДА	-----

Исполнитель работ по проведению лесопатологического обследования:
Инженер-лесопатолог ООО НПО "АкваФлора"

ФИО : Гребенников А.А.

Подпись _____

Дата составления документа : " 27 " 09 2017 г.

Телефон : (800) 100-02-51