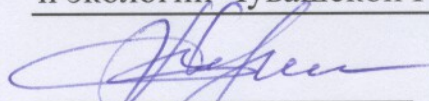


УТВЕРЖДАЮ:

Министр природных ресурсов

и экологии Чувашской Республики

 А.П. Коршунов

" 29 " ноября 20 17 г.

Акт

лесопатологического обследования № 204

лесных насаждений

Чебоксарского лесничества

Чувашской Республики - Чувашии

(субъект Российской Федерации)

Способ лесопатологического обследования:

1. Визуальный

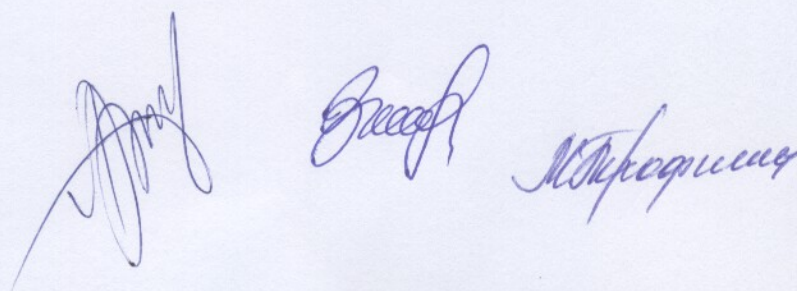
2. Инструментальный

Место проведения:

Участковое лесничество	Урочище (дача)	Квартал (кварталы)	Выдел (выделы)	Площадь, га
Сосновское	-	16	4	5,0

Лесопатологическое обследование проведено на общей площади

5,0 га



1. Визуальное лесопатологическое обследование
в кв. 16 (выд. 4 - лесопатологический выдел 1) Сосновского участкового
лесничества

Наземное

Дистанционное

1.1. На площади _____ га фактическая таксационная характеристика соответствует таксационному описанию.

На площади 5,0 га фактическая таксационная характеристика не соответствует таксационному описанию. Причины несоответствия:
естественное возобновление

Список участков с выявленными несоответствиями приведён в приложении 1 к настоящему Акту.

1.2. Лесные насаждения с нарушенной и утраченной устойчивостью выявлены на площади _____ га:

Участковое лесничество	Урочище (дача)	Площадь, га		Причина ослабления (гибели)
		с нарушенной устойчивостью	с утраченной устойчивостью	
-	-	-	-	-

Состояние обследованных лесных участков приведено в приложениях 1.1-1.4 к Акту в зависимости от метода проведения ЛПО.

1.3. В обследованных лесных участках прогнозируется:

Прогноз	Площадь, га
Ослабление лесных насаждений	-
Усыхание лесных насаждений различной степени	-
Развитие очагов вредных организмов	-

1.4. Обнаружено загрязнение лесного участка отходами и выбросами:

промышленными **бытовыми**

Вид загрязнения	Размеры загрязнения			Объем, кубм	Площадь загрязнения, га
	длина, м	ширина, м	высота, м		
-	-	-	-	-	-

ЗАКЛЮЧЕНИЕ

Оценка текущего санитарного и лесопатологического состояния лесных насаждений, назначенные профилактические мероприятия по защите лесов, агитационные мероприятия:

Текущее санитарное и лесопатологическое состояние обследованных лесов свидетельствует об отсутствии хозяйственно значимого ослабления либо повреждения лесных насаждений. Проведение мероприятий по защите лесов не требуется.

Исполнители работ по проведению лесопатологического обследования:

ФИО Гребенников А.А. Подпись _____

ФИО Зуев Р.С. Подпись _____

* Раздел включается в акт, в случае проведения лесопатологического обследования визуальным способом


Результаты проведения лесопатологического обследования лесных насаждений за июль_2017 г.

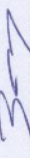
Субъект Российской Федерации Чувашская Республика - Чувашия Лесничество (лесопар Чебоксарское)

Участковое лесничество Сосновское Урочище (лесная дача Урочище (лесная дача))

1	2	3	4	5	6	7	Таксационная характеристика лесного насаждения								17	Распределение деревьев по категориям состояния, % от запаса										30	31	32	34									
							8	9	10	11	12	13	14	15		16	18	19	20	21	22	23	24	25	26				27	28	33	вид						
16	4*	70,6	защитные леса	лесопарковые зоны	1	5,0	6*Б*	7*С*	7	1,5*	2*	СБР	0,9*	II	5*	-	100	100	без признаков ослабления	ослабленные	сильно ослабленные	сыхающие	свежий сухостой	старый сухостой	свежий ветровал	старый ветровал	свежий бурелом	старый бурелом	гниющие деревья	29	-	-	-	-	-	-	шпатель, га	вид

Показатели, не соответствующие таксационному описанию отмечаются "**".
Исполнитель работ по проведению лесопатологического обследования

ФИО Гребеников А.А. Подпись 

ФИО Зув Р.С. Подпись 

Дата составления документа 28.08.17г Телефон (800) 100-02-51

Ведомость лесных участков с выявленными несоответствиями таксационным описаниям

Источник данных	Год проведения лесосурьей	Номер квартала	Номер выдела	Площадь выдела, га	Целевое назначение лесов	Категория защитных лесов	Номер лесопатологического выдела	Площадь лесопатологического выдела, га	Таксационная характеристика										Заложено пробных площадей						
									состав	порода	возраст, лет	средняя высота, м	средний диаметр, см	тип леса	тип условий	местопроизрастания	полнота	бонитет	запас, куб.м/га	количество, шт.	общая площадь, га				
ТО	2013	16	4	70,6	защитные леса	лесопарковые зоны	1	5,0	Гарь										1	0,50					
Ф	-								6Б	7	1,5	2	СБР	А2	0,9	П	5								

Примечание:

ТО - таксационные описания

Ф - фактическая характеристика лесного насаждения

Исполнитель работ по проведению лесопатологического обследования:

Инженер-лесопатолог ООО НПО "АкваФлора"

Ф.И.О.: Гребенников А.А.

Подпись:

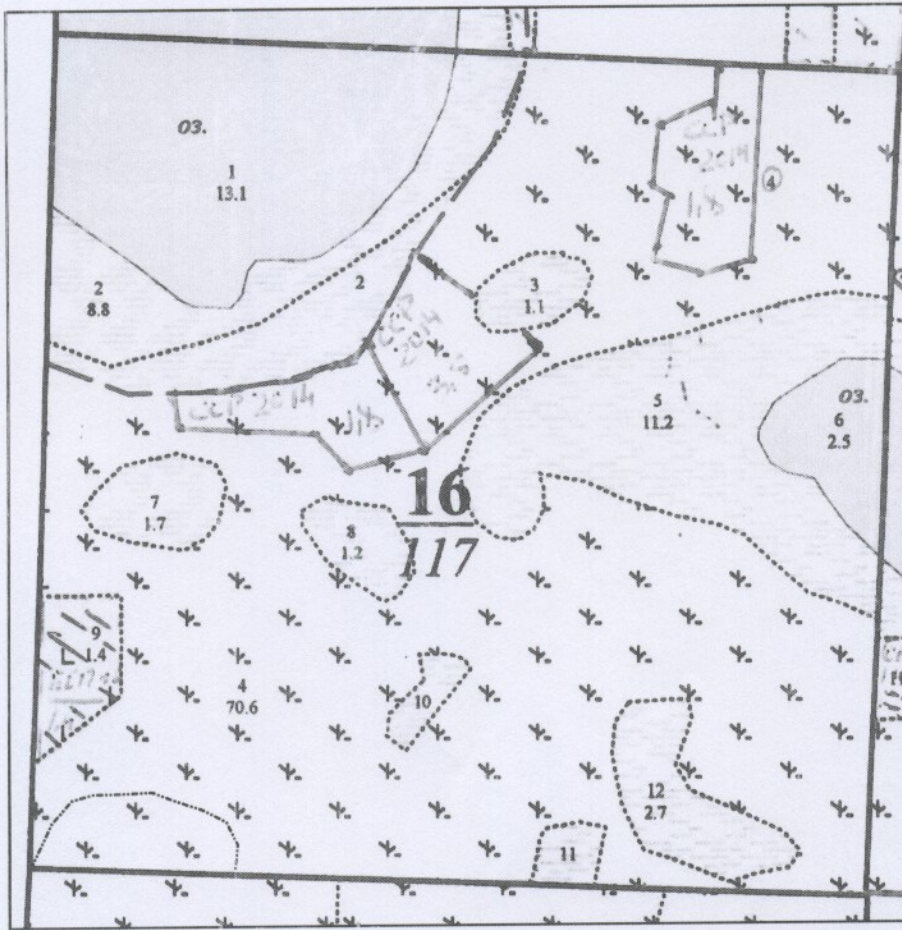
Инженер-лесопатолог ООО НПО "АкваФлора"

Ф.И.О.: Зуев Р.С.

Подпись:

Абрис участка

М 1 : 10000




№ выдела	Ленты (круговые площадки) перечёта				
	№ ленты (площадки)	Длина, м	Ширина, м	Радиус, м	Площадь, га
4					5.0


Номера точек	Координаты		Румбы линий	Длина, м
	Широта	Долгота		

Условные обозначения		
Линия перечёта	-----	

Исполнитель работ по проведению лесопатологического обследования:
Инженер-лесопатолог ООО НПО "АкваФлора"

ФИО : Гребенников А.А. _____ Подпись 

Инженер-лесопатолог ООО НПО "АкваФлора"
Ф.И.О.: Зуев Р.С.

Подпись 

Дата составления документа : " 28 " 08 2017 г.

Телефон : (800) 100-02-51