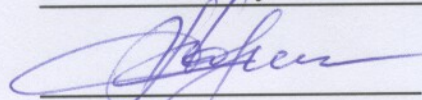


УТВЕРЖДАЮ:

Министр природных ресурсов  
и экологии Чувашской Республики

 А.П. Коршунов

" 29 " марта 20 17 г.

**Акт**

лесопатологического обследования № 203

лесных насаждений

Чебоксарского лесничества

Чувашской Республики - Чувашии

(субъект Российской Федерации)

**Способ лесопатологического обследования:**

1. Визуальный

2. Инструментальный

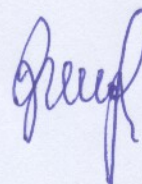
**Место проведения:**

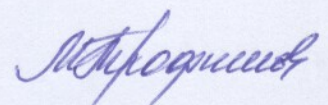
| Участковое лесничество | Урочище (дача) | Квартал<br>(кварталы) | Выдел<br>(выделы) | Площадь,<br>га |
|------------------------|----------------|-----------------------|-------------------|----------------|
| <i>Сосновское</i>      | -              | 107                   | 13                | 12,9           |

Лесопатологическое обследование проведено на общей площади

12,9 га









**1. Визуальное лесопатологическое обследование**  
**в кв.107 (выд.13) Сосновского участкового лесничества**

Наземное

Дистанционное

1.1. На площади 12,9 га фактическая таксационная характеристика соответствует таксационному описанию.

На площади \_\_\_\_\_ га фактическая таксационная характеристика не соответствует таксационному описанию. Причины несоответствия:

Список участков с выявленными несоответствиями приведён в приложении 1 к настоящему Акту.

1.2. Лесные насаждения с нарушенной и утраченной устойчивостью выявлены на площади \_\_\_\_\_ га:

| Участковое лесничество | Урочище (дача) | Площадь, га                |                            | Причина ослабления (гибели) |
|------------------------|----------------|----------------------------|----------------------------|-----------------------------|
|                        |                | с нарушенной устойчивостью | с утраченной устойчивостью |                             |
| -                      | -              | -                          | -                          | -                           |

Состояние обследованных лесных участков приведено в приложениях 1.1-1.4 к Акту в зависимости от метода проведения ЛПО.

1.3. В обследованных лесных участках прогнозируется:

| Прогноз                                      | Площадь, га |
|----------------------------------------------|-------------|
| Ослабление лесных насаждений                 | -           |
| Усыхание лесных насаждений различной степени | -           |
| Развитие очагов вредных организмов           | -           |

1.4. Обнаружено загрязнение лесного участка отходами и выбросами:

**промышленными**  **бытовыми**

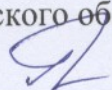
| Вид загрязнения | Размеры загрязнения |           |           | Объем, кубм | Площадь загрязнения, га |
|-----------------|---------------------|-----------|-----------|-------------|-------------------------|
|                 | длина, м            | ширина, м | высота, м |             |                         |
| -               | -                   | -         | -         | -           | -                       |

**ЗАКЛЮЧЕНИЕ**

Оценка текущего санитарного и лесопатологического состояния лесных насаждений, назначенные профилактические мероприятия по защите лесов, агитационные мероприятия:

*Текущее санитарное и лесопатологическое состояние обследованных лесов свидетельствует об отсутствии хозяйственно значимого ослабления либо повреждения лесных насаждений. Проведение мероприятий по защите лесов не требуется.*

Исполнители работ по проведению лесопатологического обследования:

ФИО Гребенников А.А. Подпись 

ФИО Зуев Р.С. Подпись 

\* Раздел включается в акт, в случае проведения лесопатологического обследования визуальным способом



Результаты проведения лесопатологического обследования лесных насаждений за июль 2017 г.


Субъект Российской Федерации Чувашская Республика - Чувашия Лесничество (лесопар Чебоксарское)

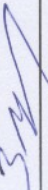
Участковое лесничество Сосновское Урочище (лесная дача -)

| Номер квартала | Номер выдела | Площадь выдела, га | Лесное назначение лесов | Категория защитных лесов | Номер лесопатологического выдела | Площадь лесопатологического выдела, га | Таксационная характеристика лесного насаждения |       |         |                   |                     |          |         |         | Число деревьев на пробе, шт. | Распределение деревьев по категориям состояния, % от запаса |                          |             |                    |           |                  |                  |                 |                 |                | Признаки повреждения деревьев | Доля поврежденных деревьев, % | Причина ослабления, повреждения | Полжежит рубке, % | Назначенные мероприятия |                   |     |             |   |   |
|----------------|--------------|--------------------|-------------------------|--------------------------|----------------------------------|----------------------------------------|------------------------------------------------|-------|---------|-------------------|---------------------|----------|---------|---------|------------------------------|-------------------------------------------------------------|--------------------------|-------------|--------------------|-----------|------------------|------------------|-----------------|-----------------|----------------|-------------------------------|-------------------------------|---------------------------------|-------------------|-------------------------|-------------------|-----|-------------|---|---|
|                |              |                    |                         |                          |                                  |                                        | состав                                         | попоя | возраст | средняя высота, м | средний диаметр, см | тип леса | полнота | фонитет |                              | запас, куб. м/га                                            | без признаков ослабления | ослабленные | сильно ослабленные | усыхающие | свежий сухойстой | старый сухойстой | свежий ветровал | старый ветровал | свежий бурелом |                               |                               |                                 |                   | старый бурелом          | аварийные деревья | вид | площадь, га |   |   |
| 1              | 2            | 3                  | 4                       | 5                        | 6                                | 7                                      | 8                                              | 9     | 10      | 11                | 12                  | 13       | 14      | 15      | 16                           | 17                                                          | 18                       | 19          | 20                 | 21        | 22               | 23               | 24              | 25              | 26             | 27                            | 28                            | 29                              | 30                | 31                      | 32                | 33  | 34          | - | - |
| 107            | 13           | 12,9               | защитные леса           | лесопарковые зоны        | -                                | -                                      | 6Б                                             | 70    | 23      | 28                | СОРЛ                | 0,8      | II      | 220     | -                            | 85                                                          | 5                        | 5           | 5                  | 5         | 5                | 5                | 5               | 5               | 5              | 5                             | -                             | -                               | -                 | -                       | -                 | -   | -           | - | - |

Показатели, не соответствующие таксационному описанию отмечаются "\*".

Исполнитель работ по проведению лесопатологического обследования

ФИО Гребенников А.А. Подпись 

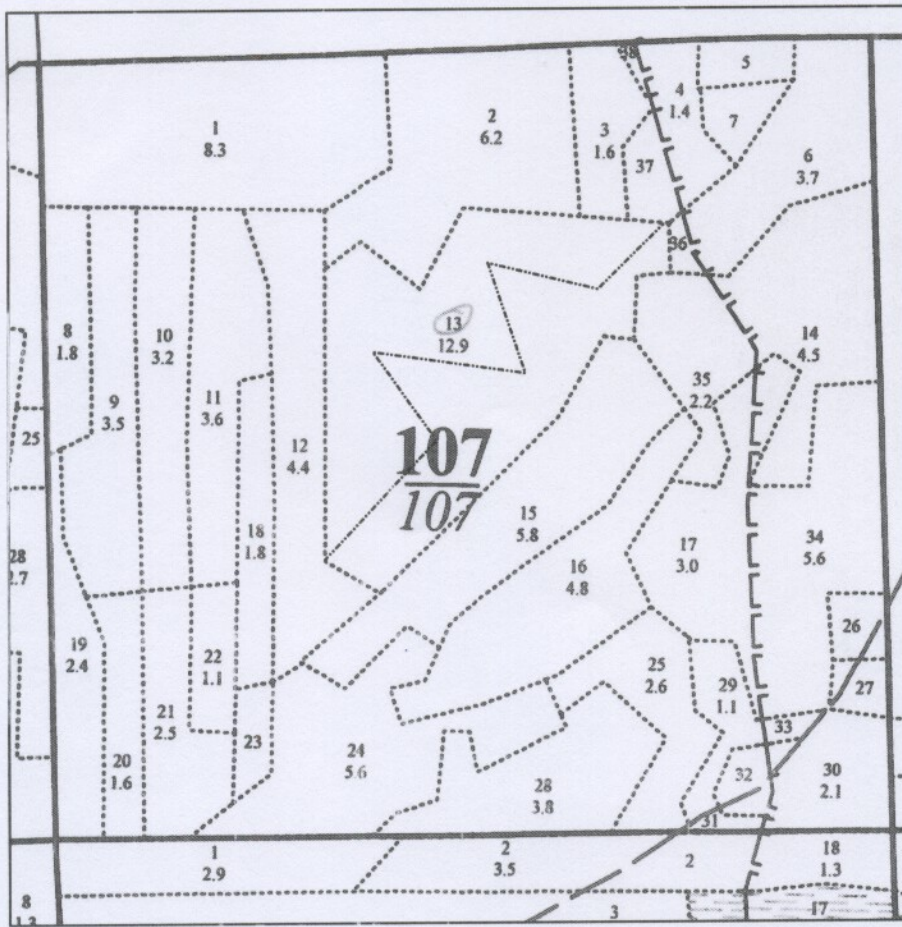
ФИО Зувев Р.С. Подпись 

Дата составления документа 28.08.2017г. Телефон (800) 100-02-51



Абрис участка

М 1 : 10000



| № выдела | Ленты (круговые площадки) перечёта |          |           |           |             |
|----------|------------------------------------|----------|-----------|-----------|-------------|
|          | № ленты (площадки)                 | Длина, м | Ширина, м | Радиус, м | Площадь, га |
| 13       |                                    |          |           |           | 12.9        |

| Номера точек | Координаты |         | Румбы линий | Длина, м |
|--------------|------------|---------|-------------|----------|
|              | Широта     | Долгота |             |          |
|              |            |         |             |          |

| Условные обозначения |       |  |
|----------------------|-------|--|
| Линия перечёта       | ----- |  |

Исполнитель работ по проведению лесопатологического обследования:  
Инженер-лесопатолог ООО НПО "АкваФлора"

ФИО : Гребенников А.А. \_\_\_\_\_ Подпись

Инженер-лесопатолог ООО НПО "АкваФлора"  
Ф.И.О.: Зуев Р.С.

Подпись \_\_\_\_\_

Дата составления документа : "28." 08 2017 г.

Телефон : (800) 100-02-51