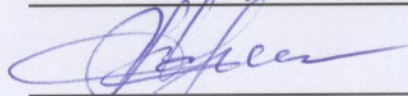


УТВЕРЖДАЮ:

Министр природных ресурсов
и экологии Чувашской Республики



А.П. Коршунов

"29" мая 20 17 г.

Акт

лесопатологического обследования № 202

лесных насаждений

Чебоксарского лесничества

Чувашской Республики - Чувашии

(субъект Российской Федерации)

Способ лесопатологического обследования:

1. Визуальный

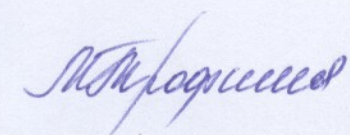
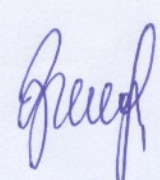
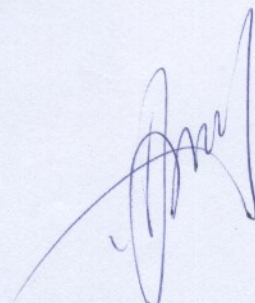
2. Инструментальный

Место проведения:

| Участковое лесничество | Урочище (дача) | Квартал (кварталы) | Выдел (выделы) | Площадь, га |
|------------------------|----------------|-----------------------|-------------------|----------------|
| <i>Сосновское</i> | - | 66 | 3 | 15,5 |

Лесопатологическое обследование проведено на общей площади

15,5 га



**1. Визуальное лесопатологическое обследование
в кв.66 (выд.3) Сосновского участкового лесничества**

Наземное

Дистанционное

1.1. На площади 15,5 га фактическая таксационная характеристика соответствует таксационному описанию.

На площади _____ га фактическая таксационная характеристика не соответствует таксационному описанию. Причины несоответствия:

Список участков с выявленными несоответствиями приведён в приложении 1 к настоящему Акту.

1.2. Лесные насаждения с нарушенной и утраченной устойчивостью выявлены на площади _____ га:

| Участковое лесничество | Урочище (дача) | Площадь, га | | Причина ослабления (гибели) |
|------------------------|----------------|----------------------------|----------------------------|-----------------------------|
| | | с нарушенной устойчивостью | с утраченной устойчивостью | |
| - | - | - | - | - |

Состояние обследованных лесных участков приведено в приложениях 1.1-1.4 к Акту в зависимости от метода проведения ЛПО.

1.3. В обследованных лесных участках прогнозируется:

| Прогноз | Площадь, га |
|--|-------------|
| Ослабление лесных насаждений | - |
| Усыхание лесных насаждений различной степени | - |
| Развитие очагов вредных организмов | - |

1.4. Обнаружено загрязнение лесного участка отходами и выбросами:

промышленными

бытовыми

| Вид загрязнения | Размеры загрязнения | | | Объем, кубм | Площадь загрязнения, га |
|-----------------|---------------------|-----------|-----------|-------------|-------------------------|
| | длина, м | ширина, м | высота, м | | |
| - | - | - | - | - | - |


ЗАКЛЮЧЕНИЕ

Оценка текущего санитарного и лесопатологического состояния лесных насаждений, назначенные профилактические мероприятия по защите лесов, агитационные мероприятия:

Текущее санитарное и лесопатологическое состояние обследованных лесов свидетельствует об отсутствии хозяйственно значимого ослабления либо повреждения лесных насаждений. Проведение мероприятий по защите лесов не требуется.

Исполнители работ по проведению лесопатологического обследования:

ФИО Гребенников А.А. Подпись 

ФИО Зуев Р.С. Подпись 

* Раздел включается в акт, в случае проведения лесопатологического обследования визуальным способом

Результаты проведения лесопатологического обследования лесных насаждений за июль 2017 г.

Субъект Российской Федерации

Чувашская Республика - Чувашия

Лесничество (лесопар

Чебоксарское

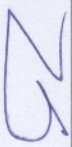
Участковое лесничество

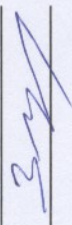
Сосновское

Урочище (лесная дача

| 1 | 2 | 3 | 4 | 5 | 6 | 7 | Таксационная характеристика лесного насаждения | | | | | | | | | | Распределение деревьев по категориям состояния, % от запаса | | | | | | | | | | Признаки повреждения деревьев | Доля поврежденных деревьев, % | Причина ослабления, повреждения | Назначенные мероприятия | | | | | | |
|----------------|--------------|--------------------|-------------------------|--------------------------|----------------------------------|--|--|--------|--------|---------|-------------------|---------------------|----------|---------|---------|-----------------|---|--------------------------|-------------|--------------------|-----------|-----------------|-----------------|-----------------|-----------------|----------------|-------------------------------|-------------------------------|---------------------------------|-------------------------------|---------------------------------|-------------------|-----|-------------|----|----|
| | | | | | | | 8 | 9 | 10 | 11 | 12 | 13 | 14 | 15 | 16 | 17 | 18 | 19 | 20 | 21 | 22 | 23 | 24 | 25 | 26 | 27 | | | | 28 | 29 | 30 | 31 | 32 | 33 | 34 |
| Номер квартала | Номер выдела | Площадь выдела, га | Лесное назначение лесов | Категория защитных лесов | Номер лесопатологического выдела | Площадь лесопатологического выдела, га | Выдела, га | состав | порода | возраст | средняя высота, м | средний диаметр, см | тип леса | полнота | фонитет | запас, куб.м/га | Число деревьев на пробе, шт. | без признаков ослабления | ослабленные | сильно ослабленные | усыхающие | свежий сухостой | старый сухостой | свежий ветровал | старый ветровал | свежий бурелом | старый бурелом | аварийные деревья | Признаки повреждения деревьев | Доля поврежденных деревьев, % | Причина ослабления, повреждения | Подлужит рубке, % | вид | площадь, га | | |
| 66 | 3 | 15,5 | защитные леса | зеленые зоны | - | - | 8С | 59 | 19 | 24 | 20 | 24 | СБР | 0,8 | II | 230 | - | 80 | 5 | 5 | 5 | 5 | 5 | 5 | 5 | 5 | 5 | 5 | 29 | 30 | 31 | 32 | 33 | 34 | | |
| | | | | | | | 2Б | 10 | 11 | 12 | 13 | 14 | 15 | 16 | 17 | 18 | 19 | 20 | 21 | 22 | 23 | 24 | 25 | 26 | 27 | 28 | 29 | 30 | 31 | 32 | 33 | 34 | | | | |

Показатели, не соответствующие таксационному описанию отмечаются "*" .
Исполнитель работ по проведению лесопатологического обследования

ФИО Гребеников А.А. Подпись 

ФИО Зув Р.С. Подпись 

Дата составления документа

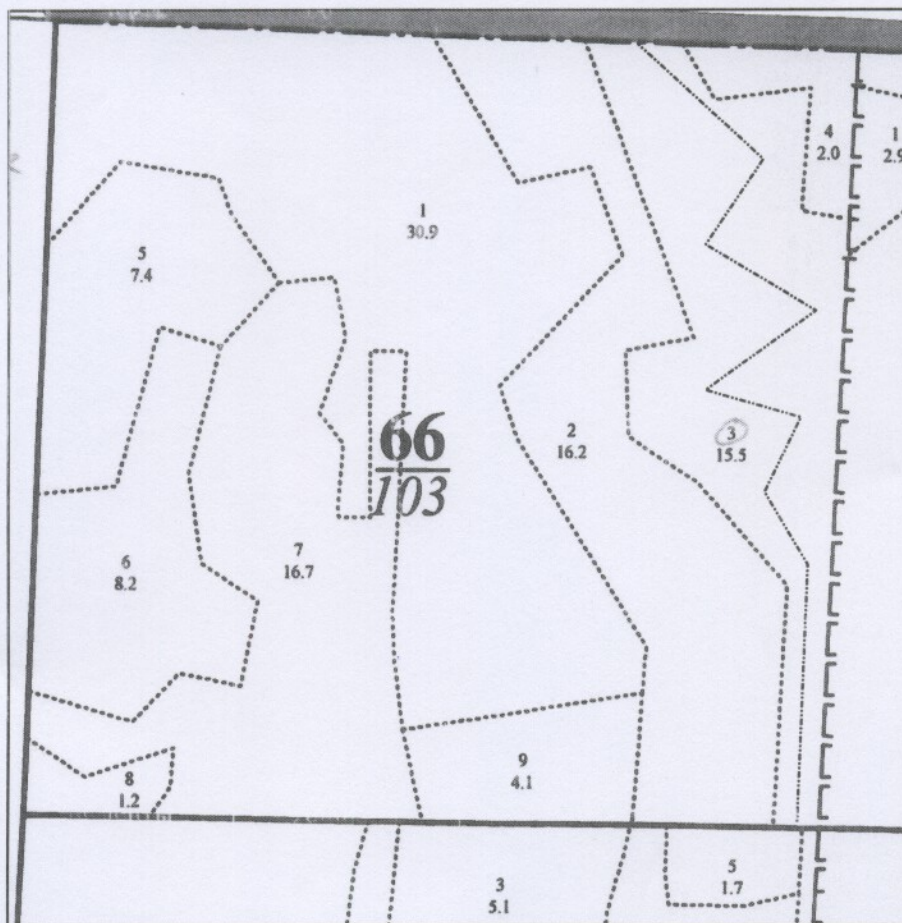
28.08.2017

Телефон

(800) 100-02-51

Абрис участка

М 1 : 10000



| № выдела | Ленты (круговые площадки) перечёта | | | | |
|----------|------------------------------------|----------|-----------|-----------|-------------|
| | № ленты (площадки) | Длина, м | Ширина, м | Радиус, м | Площадь, га |
| 3 | | | | | 15.5 |

| Номера точек | Координаты | | Румбы линий | Длина, м |
|--------------|------------|---------|-------------|----------|
| | Широта | Долгота | | |
| | | | | |

| Условные обозначения | | |
|----------------------|-------|--|
| Линия перечёта | ----- | |

Исполнитель работ по проведению лесопатологического обследования:
Инженер-лесопатолог ООО НПО "АкваФлора"

ФИО : Гребенников А.А. _____ Подпись

Инженер-лесопатолог ООО НПО "АкваФлора"
Ф.И.О.: Зуев Р.С.

Подпись _____

Дата составления документа : "28" 08 2017 г.

Телефон : (800) 100-02-51