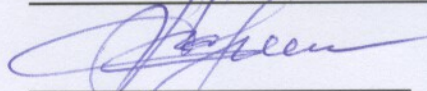


УТВЕРЖДАЮ:

Министр природных ресурсов
и экологии Чувашской Республики

 А.П. Коршунов

" 29 " Июня 20 17 г.

Акт

лесопатологического обследования № 198

лесных насаждений

Чебоксарского лесничества

Чувашской Республики - Чувашии

(субъект Российской Федерации)

Способ лесопатологического обследования:

1. Визуальный

2. Инструментальный

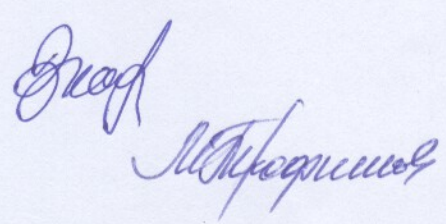
Место проведения:

| Участковое лесничество | Урочище (дача) | Квартал (кварталы) | Выдел (выделы) | Площадь, га |
|------------------------|----------------|-----------------------|-------------------|----------------|
| Сосновское | - | 14 | 8 | 28,8 |
| | | | 9 | 17,1 |

Лесопатологическое обследование проведено на общей площади

45,9 га





1. Визуальное лесопатологическое обследование
в кв. 14 (выд. 8,9) Сосновского участкового лесничества

Наземное

Дистанционное

1.1. На площади _____ га фактическая таксационная характеристика соответствует таксационному описанию.

На площади 45,9 га фактическая таксационная характеристика не соответствует таксационному описанию. Причины несоответствия: *естественное возобновление*

Список участков с выявленными несоответствиями приведён в приложении 1 к настоящему Акту.

1.2. Лесные насаждения с нарушенной и утраченной устойчивостью выявлены на площади _____ га:

| Участковое лесничество | Урочище (дача) | Площадь, га | | Причина ослабления (гибели) |
|------------------------|----------------|----------------------------|----------------------------|-----------------------------|
| | | с нарушенной устойчивостью | с утраченной устойчивостью | |
| - | - | - | - | - |

Состояние обследованных лесных участков приведено в приложениях 1.1-1.4 к Акту в зависимости от метода проведения ЛПО.

1.3. В обследованных лесных участках прогнозируется:

| Прогноз | Площадь, га |
|--|-------------|
| Ослабление лесных насаждений | - |
| Усыхание лесных насаждений различной степени | - |
| Развитие очагов вредных организмов | - |

1.4. Обнаружено загрязнение лесного участка отходами и выбросами:

промышленными

бытовыми

| Вид загрязнения | Размеры загрязнения | | | Объем, кубм | Площадь загрязнения, га |
|-----------------|---------------------|-----------|-----------|-------------|-------------------------|
| | длина, м | ширина, м | высота, м | | |
| - | - | - | - | - | - |

ЗАКЛЮЧЕНИЕ

Оценка текущего санитарного и лесопатологического состояния лесных насаждений, назначенные профилактические мероприятия по защите лесов, агитационные мероприятия:

Текущее санитарное и лесопатологическое состояние обследованных лесов свидетельствует об отсутствии хозяйственно значимого ослабления либо повреждения лесных насаждений. Проведение мероприятий по защите лесов не требуется.

Исполнители работ по проведению лесопатологического обследования:

ФИО Гребенников А.А. Подпись _____

ФИО Зуев Р.С. Подпись _____

* Раздел включается в акт, в случае проведения лесопатологического обследования визуальным способом

Ведомость лесных участков с выявленными несоответствиями таксационным описаниям

| Источник данных | ГОД проведения лесопроизводства | Номер квартала | Номер выдела | Площадь выдела, га | Целевое назначение лесов | Категория защитных лесов | Номер лесопатологического выдела | Площадь лесопатологического выдела, га | Таксационная характеристика | | | | | | | | | | Заложено пробных площадей | |
|-----------------|---------------------------------|----------------|--------------|--------------------|--------------------------|--------------------------|----------------------------------|--|-----------------------------|--------|--------------|-------------------|---------------------|----------|-------------|--------------------|---------|---------|---------------------------|-----------------|
| | | | | | | | | | состав | порода | возраст, лет | средняя высота, м | средний диаметр, см | тип леса | тип условий | местопроизрастания | полнота | бонитет | запас, куб.м/га | количество, шт. |
| ТО | 2013 | 14 | 8 | 28,8 | защитные леса | лесопарковые зоны | - | - | Гарь | | | | | | | | | | 1 | 2,30 |
| | | | | | | | | | 6Б | 7 | 1,5 | 2 | СБР | A2 | 0,9 | II | 5 | | | |
| Ф | - | 14 | 9 | 17,1 | защитные леса | лесопарковые зоны | - | - | Гарь | | | | | | | | | | 1 | 1,40 |
| | | | | | | | | | 6Б | 7 | 1,5 | 2 | СБР | A2 | 0,9 | II | 5 | | | |

Примечание:

ТО - таксационные описания

Ф - фактическая характеристика лесного насаждения

Исполнитель работ по проведению лесопатологического обследования:

Инженер-лесопатолог ООО НПО "АкваФлора"

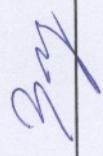
Ф.И.О.: Гребенников А.А.

Подпись:

Инженер-лесопатолог ООО НПО "АкваФлора"

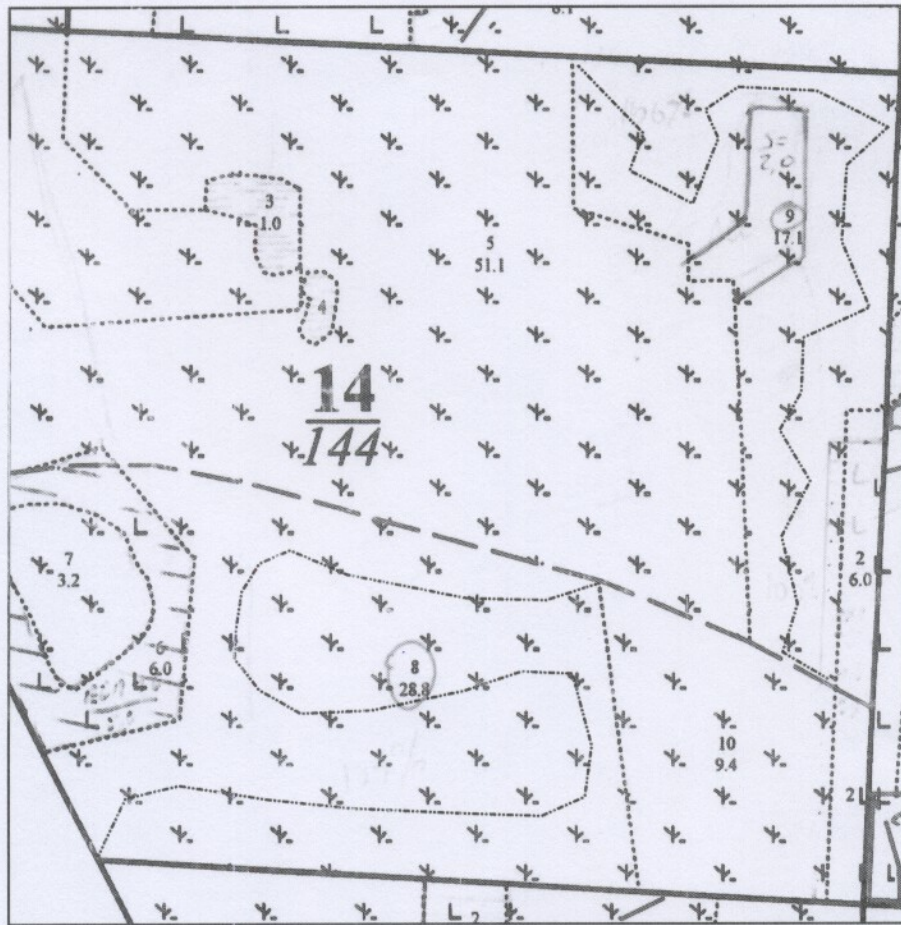
Ф.И.О.: Зуев Р.С.

Подпись:

Абрис участка

М 1 : 10000



| № выдела | Ленты (круговые площадки) перечёта | | | | |
|----------|------------------------------------|----------|-----------|-----------|-------------|
| | № ленты (площадки) | Длина, м | Ширина, м | Радиус, м | Площадь, га |
| 8 | | | | | 28.8 |
| 9 | | | | | 17.1 |

| Номера точек | Координаты | | Румбы линий | Длина, м |
|--------------|------------|---------|-------------|----------|
| | Широта | Долгота | | |
| | | | | |

Исполнитель работ по проведению лесопатологического обследования:
Инженер-лесопатолог ООО НПО АкваФлора"

ФИО : Гребенников А.А. _____ Подпись

Инженер-лесопатолог ООО НПО АкваФлора"
Ф.И.О.: Зуев Р.С.

Подпись _____

Дата составления документа : " 28 " 08 2017 г.

Телефон : (800) 100-02-51