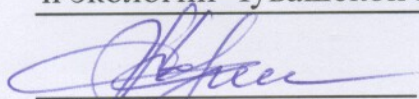


УТВЕРЖДАЮ:

Министр природных ресурсов  
и экологии Чувашской Республики

 А.П. Коршунов

"29" ноября 2017 г.

**Акт**

лесопатологического обследования № 195

лесных насаждений

Чебоксарского лесничества

Чувашской Республики - Чувашии

(субъект Российской Федерации)

Способ лесопатологического обследования:

1. Визуальный

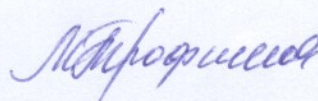
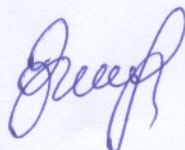
2. Инструментальный

Место проведения:

Участковое лесничество	Урочище (дача)	Квартал (кварталы)	Выдел (выделы)	Площадь, га
Северное	-	33	17	5,8

Лесопатологическое обследование проведено на общей площади

5,8 га



**1. Визуальное лесопатологическое обследование  
в кв.33 (выд.17) Северного участкового лесничества**

Наземное

Дистанционное

1.1. На площади \_\_\_\_\_ га фактическая таксационная характеристика соответствует таксационному описанию.

На площади 5,8 га фактическая таксационная характеристика не соответствует таксационному описанию. Причины несоответствия: *естественное возобновление*

Список участков с выявленными несоответствиями приведён в приложении 1 к настоящему Акту.

1.2. Лесные насаждения с нарушенной и утраченной устойчивостью выявлены на площади \_\_\_\_\_ га:

Участковое лесничество	Урочище (дача)	Площадь, га		Причина ослабления (гибели)
		с нарушенной устойчивостью	с утраченной устойчивостью	
-	-	-	-	-

Состояние обследованных лесных участков приведено в приложениях 1.1-1.4 к Акту в зависимости от метода проведения ЛПО.

1.3. В обследованных лесных участках прогнозируется:

Прогноз	Площадь, га
Ослабление лесных насаждений	-
Усыхание лесных насаждений различной степени	-
Развитие очагов вредных организмов	-

1.4. Обнаружено загрязнение лесного участка отходами и выбросами:

промышленными

бытовыми

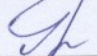
Вид загрязнения	Размеры загрязнения			Объем, кубм	Площадь загрязнения, га
	длина, м	ширина, м	высота, м		
-	-	-	-	-	-


**ЗАКЛЮЧЕНИЕ**

Оценка текущего санитарного и лесопатологического состояния лесных насаждений, назначенные профилактические мероприятия по защите лесов, агитационные мероприятия:

*Текущее санитарное и лесопатологическое состояние обследованных лесов свидетельствует об отсутствии хозяйственно значимого ослабления либо повреждения лесных насаждений. Проведение мероприятий по защите лесов не требуется.*

Исполнители работ по проведению лесопатологического обследования:

ФИО Гребенников А.А. Подпись 

ФИО Зуев Р.С. Подпись 

\* Раздел включается в акт, в случае проведения лесопатологического обследования визуальным способом

Результаты проведения лесопатологического обследования лесных насаждений за июль 2017 г.

Субъект Российской Федерации

Чувашская Республика - Чувашия

Лесничество (лесопар

Чебоксарское


Участковое лесничество

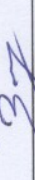
Северное

Урочище (лесная дача

№ кв	№ участка	№ выдела	№ выдела	№ выдела	№ выдела	Таксационная характеристика лесного насаждения							Число деревьев на пробе, шт.	Распределение деревьев по категориям состояния, % от запаса										Признаки повреждения деревьев	Леса поврежденных деревьев, %	Причина ослабления, повреждения	Поджег рубок, %	типы повреждений							
						состав	порода	возраст	средняя высота, м	средний диаметр, см	тип леса	полнота		фонитет	запас, куб. м/га	без признаков ослабления	ослабленные	сильно ослабленные	умеренно ослабленные	свежий сухой	старый сухой	свежий ветровал	старый ветровал					свежий бурелом	старый бурелом	варяжские деревья	вид	площадь, га			
33	17*	5,8	защитные леса	4	6	7	8	9	10	11	12	13	14	15	16	17	-	100	100	100	100	22	23	24	25	26	27	28	29	30	31	32	33	34	
							4*	Ос*	5*	1,5*	2*	СБР	0,8*	II	5*	-	-	-	-	-	-	-	-	-	-	-	-	-	-	-	-	-	-	-	-

Показатели, не соответствующие таксационному описанию отмечаются "\*\*".  
Исполнитель работ по проведению лесопатологического обследования

ФИО Гребенников А.А. Подпись 

ФИО Зув Р.С. Подпись 

Дата составления документа 28.08.17 Телефон (800) 100-02-51

**Ведомость лесных участков с выявленными несоответствиями таксационным описаниям**

Источник данных	ТО	Год проведения лесопроизводства	Номер квартала	Номер выдела	Площадь выдела, га	Целевое назначение лесов	Категория защитных лесов	Номер лесопатологического выдела	Площадь лесопатологического выдела, га	Таксационная характеристика										Заложено пробных площадей	
										состав	порода	возраст, лет	средняя высота, м	средний диаметр, см	тип леса	тип условий	местопроизрастания	плотота	бонитет	запас, куб.м/га	количество, шт.
Ф	33	17	5,8	защитные леса	зеленые зоны	-	-	-	-	Гарь										1	0,60
										4 Ос	5	1,5	2	СБР		А2	0,8	II	5		
										2 Б											
			4 С																		

Примечание:

ТО - таксационные описания

Ф - фактическая характеристика лесного насаждения

**Исполнитель работ по проведению лесопатологического обследования:**

**Инженер-лесопатолог ООО НПО "АкваФлора"**

Ф.И.О.: Гребенников А.А.

Подпись: \_\_\_\_\_

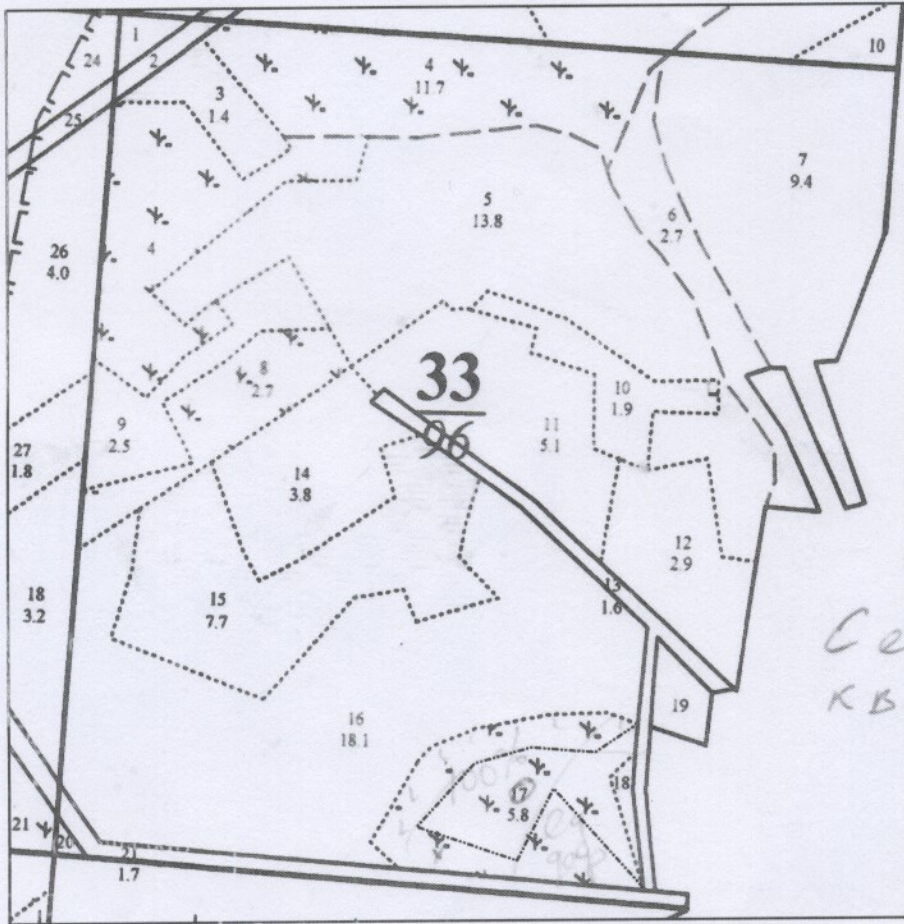
**Инженер-лесопатолог ООО НПО "АкваФлора"**

Ф.И.О.: Зуев Р.С.

Подпись: \_\_\_\_\_

Абрис участка

М 1 : 10000



№ выдела	Ленты (круговые площадки) перечёта				
	№ ленты (площадки)	Длина, м	Ширина, м	Радиус, м	Площадь, га
17					5.8

Номера точек	Координаты		Румбы линий	Длина, м
	Широта	Долгота		

Условные обозначения		
Линия перечёта	-----	

Исполнитель работ по проведению лесопатологического обследования:  
Инженер-лесопатолог ООО НПО "АкваФлора"

ФИО : Гребенников А.А. \_\_\_\_\_ Подпись

Инженер-лесопатолог ООО НПО "АкваФлора"  
Ф.И.О.: Зуев Р.С.

Подпись

Дата составления документа : "28." 08 2017 г.

Телефон : (800) 100-02-51