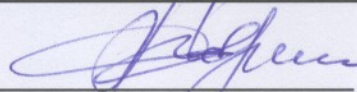


УТВЕРЖДАЮ:

Министр природных ресурсов
и экологии Чувашской Республики

 А.П. Коршунов

" 28 " мая 20 17 г.

Акт

лесопатологического обследования № 183

лесных насаждений

Кирского лесничества

Чувашской Республики - Чувашии

(субъект Российской Федерации)

Способ лесопатологического обследования:


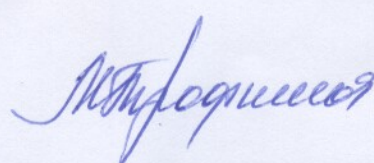
1. Визуальный

2. Инструментальный

Место проведения:

Участковое лесничество	Урочище (дача)	Квартал (кварталы)	Выдел (выделы)	Площадь, га
<i>Кирское</i>	-	<i>124</i>	<i>1</i>	<i>4,4</i>

Лесопатологическое обследование проведено на общей площади 4,4 га

**2. Инструментальное обследование лесного участка
в кв. 124 (выд. 1) Кирского участкового лесничества**

2.1. Фактическая таксационная характеристика лесного насаждения
соответствует / не соответствует таксационному описанию.
нужное подчеркнуть

Причины несоответствия:

Ведомость лесных участков с выявленными несоответствиями таксационным описаниям приведена в приложении 1 к Акту.

2.2. Состояние насаждений: с нарушенной устойчивостью V
с утраченной устойчивостью

Причины повреждения:

воздействия тяжести снега, повлекшие сильный изгиб или слом стволов деревьев в текущем году

Заселено (отработано) стволовыми вредителями:

Вид вредителя	Порода	Встречаемость (% заселённых деревьев)	Степень заселения лесного насаждения (слабая, средняя, сильная)
лубоед большой сосновый	С	2	слабая
заболонник березовый	Б	8	слабая

Повреждено огнём:

Вид пожара	Порода	Состояние корневых лап		Состояние корневой шейки		Подсушивание луба	
		процент повреждённых огнём корней	процент деревьев с данным повреждением	ожог корневой шейки по окружности (1/4; 2/4; 3/4; более 3/4)	процент деревьев с данным повреждением	по окружности (1/4; 2/4; 3/4; более 3/4)	процент деревьев с данным повреждением
-	-	-	-	-	-	-	-

Поражено болезнями:

Вид болезни	Порода	Встречаемость (% поражённых деревьев)	Степень поражения лесного насаждения (слабая, средняя, сильная)
-	-	-	-

2.3. Выборке подлежит 15,0 % деревьев, в том числе:

ослабленных - % (причины назначения: _____);
 сильно ослабленных - % (причины назначения: _____);
 усыхающих 1,0 % (причины назначения: _____);
 свежего сухостоя - %;
 старого сухостоя 2,0 %;
 свежего ветровала 1,0 %;
 старого ветровала 1,0 %;
 свежего бурелома 8,0 %;
 старого бурелома 2,0 %;
 аварийных - %;

2.4. Полнота лесного насаждения после уборки деревьев, подлежащих рубке, составит 0,51.

Критическая полнота для данной категории лесов 0,3

ЗАКЛЮЧЕНИЕ

к разделу 2

С целью предотвращения негативных процессов и снижения ущерба от их воздействия **назначено:**

Участковое лесничество	Урочище (дача)	Квартал	Выдел	Площадь выдела, га	Вид мероприятия	Площадь мероприятия, га	Порода	Запас на выдел, куб.м.	Крайние сроки проведения
Кирское	-	124	1	4,4	ВСП	4,4	С	143,9	2019 г.
							Б	17,2	

Ведомости перечёта деревьев, назначенных в рубку, и абрис лесного участка прилагаются (приложение 2 и 3 к Акту).

Меры по обеспечению возобновления:

не требуется

Мероприятия, необходимые для предупреждения повреждения или поражения смежных насаждений:

утилизация порубочных остатков после санитарных рубок путем сжигания, с соблюдением требований пожарной безопасности

Сведения для расчёта степени повреждения:

год образования старого сухостоя 2012-2016 г.г.
основная причина повреждения древесины воздействия тяжести снега,
повлекшие сильный изгиб или слом стволов деревьев в текущем году

Дата проведения обследований: 26.08.2017г

Исполнители работ по проведению лесопатологического обследования:

Инженер-лесопатолог ООО НПО "АкваФлора"

Ф.И.О.: Гребенников А.А. Подпись: 

Инженер-лесопатолог ООО НПО "АкваФлора"

Ф.И.О.: Зуев Р.С. Подпись: 

Результаты проведения лесопатологического обследования лесных насаждений за август 2017 г.

Субъект Российской Федерации

Чувашская Республика - Чувашия

Лесничество (лесопар

Кирское

Участковое лесничество

Кирское

Урочище (лесная дача

Номер квартала	Номер выдела	Площадь выдела, га	Целевое назначение лесов	Категория защитных лесов	Номер лесопатологического выдела	Площадь выдела	Таксационная характеристика лесного насаждения							Число деревьев на пробе, шт.	Распределение деревьев по категориям состояния, % от запаса											Признаки повреждения деревьев	Доля поврежденных деревьев, %	Причина ослабления, повреждения	Подлежит рубке, %	Назначены									
							состав	попояс	возраст	средняя высота, м	средний диаметр, см	тип леса	полнота		фонитет	запас, куб.м/га	без признаков ослабления	ослабленные	сильно ослабленные	умякающие	свежий сухостой	старый сухостой	свежий ветровал	старый ветровал	свежий бурелом					старый бурелом	аварийные деревья	вид	площадь, га						
124	1	4,4	эксплуатационные леса	-	-	-	СЧ	0,6	II	235	17	18	19	20	21	22	23	24	25	26	27	28	29	30	31	32	33	34	15	ВСП	4,4								
												156	53	26	6	1	2	1	1	9	1		2	2															
												26	45	19	22		5				9																		

Показатели, не соответствующие таксационному описанию отмечаются "*" .
Исполнитель работ по проведению лесопатологического обследования

ФИО Гребенников А.А. Подпись

ФИО Зуев Р.С. Подпись

Дата составления документа

27.09.17г

Телефон (800) 100-02-51

Ведомость перечёта деревьев, назначенных в рубку

ВРЕМЕННАЯ ПРОБНАЯ ПЛОЩАДЬ № 1

Субъект Российской Федерации: Чувашская Республика - Чувашия

Лесничество (лесопарк): Кирское; Кирское уч. л-во

Квартал: 124 Выдел: 1 Площадь: 4,4 га

Номер очага вредных организмов: -

Размер пробной площади: 0,40 га

Таксационная характеристика:

тип леса СЧ состав 9С1Б возраст 75 лет

бонитет II полнота 0,6 запас на га 235 м³

возобновление -

Время и причина ослабления лесного насаждения:

2014-2016 г.г.; воздействия тяжести снега, повлекшие сильный изгиб или слом стволов деревьев в текущем году

Тип очага вредных организмов: эпизодический хронический
(подчеркнуть)

Фаза развития очага вредных организмов:

начальная нарастания численности собственно вспышка кризис
(подчеркнуть)


Состояние лесного насаждения, намечаемые мероприятия:

ослабленное (1,992); ВСП - 4,4 га; 15%

Исполнители работ по проведению лесопатологического обследования:

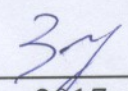
Инженер-лесопатолог ООО НПО "АкваФлора"

Ф.И.О.: Гребенников А.А.

Подпись 

Инженер-лесопатолог ООО НПО "АкваФлора"

Ф.И.О.: Зуев Р.С.

Подпись 

Телефон: (800) 100-02-51

Дата составления документа: "27" 09 2017 г.

ВЕДОМОСТЬ ПЕРЕЧЁТА ДЕРЕВЬЕВ

Порода: **С**

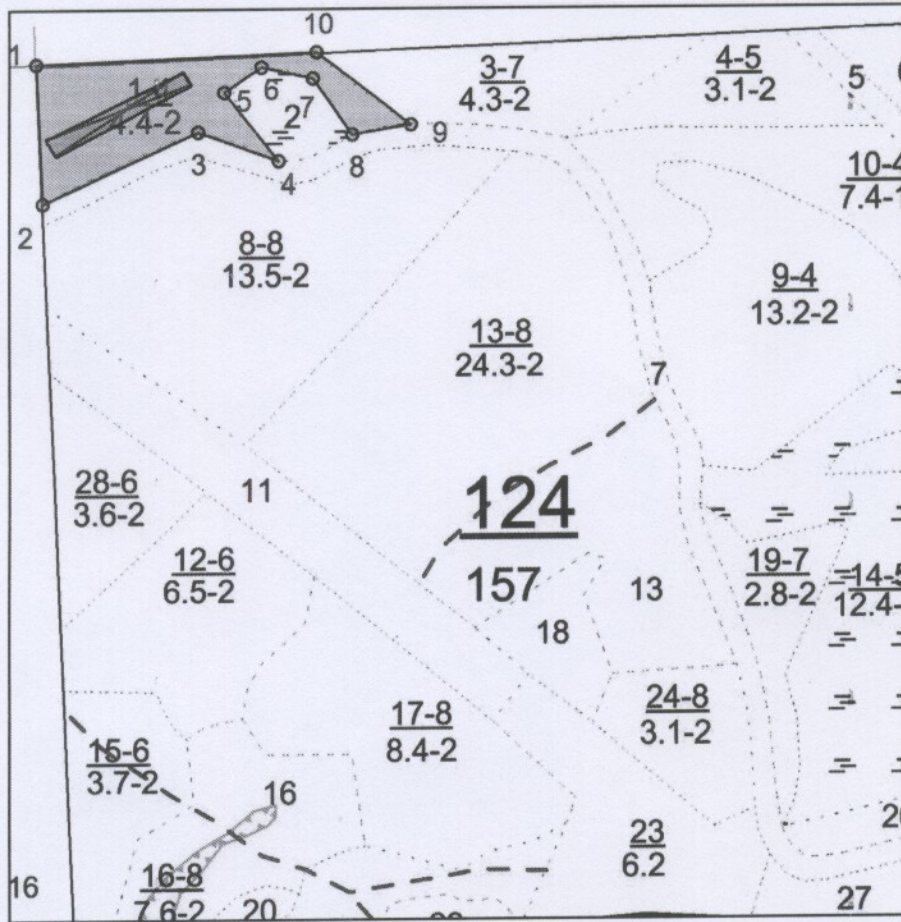
Ступени толщины, см	Количество деревьев по категориям состояния, шт.																Всего деревьев по ступеням толщины		
	I	II	III	IV		V		VI			ветровал, бурелом			аварийные деревья			шт.	в том числе подлежат рубке, %	
				НЗ	З	НЗ	З	НЗ	З	О	НЗ	З	О	НЗ	З	О			
8																		0	0
12	4																	4	0
16	5	10										3						18	3
20	11	8			3			1										23	4
24	17	12										5						34	5
28	17	10	4					1				4						36	5
32	18	7	2					1				5						33	6
36		1	1									1						3	1
40	4																	4	0
44	1																	1	0
Итого, %:	49	31	4	2		0		2			12			0			156	15	

Порода: **Б**

Ступени толщины, см	Количество деревьев по категориям состояния, шт.																Всего деревьев по ступеням толщины		
	I	II	III	IV		V		VI			ветровал, бурелом			аварийные деревья			шт.	в том числе подлежат рубке, %	
				НЗ	З	НЗ	З	НЗ	З	О	НЗ	З	О	НЗ	З	О			
8																		0	0
12	1	1								1								3	1
16	1	2	1															4	0
20		3																3	0
24	2		1							1	1							5	2
28	5		3								1							9	1
32	1	1																2	0
36																		0	0
40																		0	0
44																		0	0
Итого, %:	38	27	19	0		0		8			8			0			26	15	

Абрис участка

М 1 : 10000



№ выдела	Ленты (круговые площадки) перечёта				
	№ ленты (площадки)	Длина, м	Ширина, м	Радиус, м	Площадь, га
1	1	200	20	-	0.40

Номера точек	Координаты		Румбы линий	Длина, м
	Широта	Долгота		
1 - 2			ЮВ 3°.00'	179.5
2 - 3			СВ 66°.00'	224.0
3 - 4			ЮВ 70°.30'	112.5
4 - 5			СЗ 39°.00'	114.0
5 - 6			СВ 56°.30'	59.0
6 - 7			ЮВ 77°.30'	69.5
7 - 8			ЮВ 35°.30'	89.5
8 - 9			СВ 80°.30'	79.0
9 - 10			СЗ 53°.00'	156.5
10 - 1			ЮЗ 87°.30'	370.5

Условные обозначения	
ПРОБНАЯ ПЛОЩАДЬ	—

Исполнитель работ по проведению лесопатологического обследования:
Инженер-лесопатолог ООО НПО "АкваФлора"

ФИО : Гребенников А.А. _____ Подпись

Инженер-лесопатолог ООО НПО "АкваФлора"
Ф.И.О.: Зуев Р.С.

Подпись _____

Дата составления документа : "27" 2017 г.

Телефон : (800) 100-02-51