


УТВЕРЖДАЮ:

Министр природных ресурсов

и экологии Чувашской Республики



А.П. Коршунов

"28"

ноября

20 14 г.

Акт

лесопатологического обследования № 189

лесных насаждений

Кирского лесничества

Чувашской Республики - Чувашии

(субъект Российской Федерации)

Способ лесопатологического обследования:

1. Визуальный


2. Инструментальный

Место проведения:

Участковое лесничество	Урочище (дача)	Квартал (кварталы)	Выдел (выделы)	Площадь, га
Кирское	-	32	15	19,5
			17	2,4

Лесопатологическое обследование проведено на общей площади

21,9 га



И.И. Прохорова

**2А.Инструментальное обследование лесного участка
в кв.32 (выд.15) Кирского участкового лесничества**

2А.1.Фактическая таксационная характеристика лесного насаждения
соответствует / не соответствует таксационному описанию.

нужное подчеркнуть

Причины несоответствия:

Ведомость лесных участков с выявленными несоответствиями таксационным описаниям приведена в приложении 1 к Акту.

2А.2.Состояние насаждений: с нарушенной устойчивостью V
с утраченной устойчивостью

Причины повреждения:

воздействия шквалистых и ураганных ветров
прошлых лет, повлекшие слом стволов деревьев

Заселено (отработано) стволовыми вредителями:

Вид вредителя	Порода	Встречаемость (% заселённых деревьев)	Степень заселения лесного насаждения (слабая, средняя, сильная)
лубоед сосновый большой	С	5	слабая

Повреждено огнём:

Вид пожара	Порода	Состояние корневых лап		Состояние корневой шейки		Подсушивание луба	
		процент повреждённых огнём корней	процент деревьев с данным повреждением	ожог корневой шейки по окружности (1/4; 2/4; 3/4; более 3/4)	процент деревьев с данным повреждением	по окружности (1/4; 2/4; 3/4; более 3/4)	процент деревьев с данным повреждением
-	-	-	-	-	-	-	-

Поражено болезнями:

Вид болезни	Порода	Встречаемость (% пораженных деревьев)	Степень поражения лесного насаждения (слабая, средняя, сильная)
-	-	-	-

2А.3.Выборке подлежит 18,0 % деревьев, в том числе:

ослабленных - % (причины назначения:);
 сильно ослабленных - % (причины назначения:);
 усыхающих 3,0 % (причины назначения:);
 свежего сухостоя 2,0 %;
 старого сухостоя 4,0 %;
 свежего ветровала 1,0 %;
 старого ветровала 2,0 %;
 свежего бурелома - %;
 старого бурелома 6,0 %;
 аварийных - %;

2А.4.Полнота лесного насаждения после уборки деревьев, подлежащих рубке, составит 0,66 .

Критическая полнота для данной категории лесов 0,3

**2Б.Инструментальное обследование лесного участка
в кв.32 (выд.17) Кирского участкового лесничества**

2Б.1.Фактическая таксационная характеристика лесного насаждения
соответствует / не соответствует таксационному описанию.
нужное подчеркнуть

Причины несоответствия: *ошибка таксации*

Ведомость лесных участков с выявленными несоответствиями таксационным описаниям приведена в приложении 1 к Акту.

2Б.2.Состояние насаждений: с нарушенной устойчивостью V
с утраченной устойчивостью

Причины повреждения: *воздействия шквалистых и ураганных ветров
прошлых лет, повлекшие слом стволов деревьев*

Заселено (отработано) стволовыми вредителями:

Вид вредителя	Порода	Встречаемость (% заселённых деревьев)	Степень заселения лесного насаждения (слабая, средняя, сильная)
<i>лубоед сосновый большой</i>	<i>С</i>	<i>3</i>	<i>слабая</i>
<i>заболонник березовый</i>	<i>Б</i>	<i>21</i>	<i>слабая</i>

Повреждено огнём:

Вид пожара	Порода	Состояние корневых лап		Состояние корневой шейки		Подсушивание луба	
		процент повреждённых огнём корней	процент деревьев с данным повреждением	ожог корневой шейки по окружности (1/4; 2/4; 3/4; более 3/4)	процент деревьев с данным повреждением	по окружности (1/4; 2/4; 3/4; более 3/4)	процент деревьев с данным повреждением
-	-	-	-	-	-	-	-

Поражено болезнями:

Вид болезни	Порода	Встречаемость (% поражённых деревьев)	Степень поражения лесного насаждения (слабая, средняя, сильная)
-	-	-	-

2Б.3.Выборке подлежит 16,0 % деревьев, в том числе:

ослабленных - % (причины назначения: -);
 сильно ослабленных - % (причины назначения: -);
 усыхающих - % (причины назначения: -);
 свежего сухостоя 2,0 %;
 старого сухостоя 4,0 %;
 свежего ветровала - %;
 старого ветровала - %;
 свежего бурелома - %;
 старого бурелома 10,0 %;
 аварийных - %;

2Б.4.Полнота лесного насаждения после уборки деревьев, подлежащих рубке, составит 0,59 .

Критическая полнота для данной категории лесов 0,3

ЗАКЛЮЧЕНИЕ

к разделу 2

С целью предотвращения негативных процессов и снижения ущерба от их воздействия **назначено:**

Участковое лесничество	Урочище (дача)	Квартал	Выдел	Площадь выдела, га	Вид мероприятия	Площадь мероприятия, га	Порода	Запас на выдел, куб.м.	Крайние сроки проведения
Кирское	-	32	15	19,5	BCP	19,5	C	841,9	2019 г.
			17	2,4	BCP	2,4	C	76,8	
							Б	11,0	

Ведомости перечёта деревьев, назначенных в рубку, и абрис лесного участка прилагаются (приложение 2 и 3 к Акту).

Меры по обеспечению возобновления:

не требуется

Мероприятия, необходимые для предупреждения повреждения или поражения смежных насаждений:

утилизация порубочных остатков после санитарных рубок путем сжигания, с соблюдением требований пожарной безопасности

Сведения для расчёта степени повреждения:

год образования старого сухостоя 2012-2016 г.г.

основная причина повреждения древесины воздействия шквалистых

и ураганных ветров прошлых лет, повлекшие слом стволов деревьев

Дата проведения обследований:

25.08.2017г.

Исполнители работ по проведению лесопатологического обследования:

Инженер-лесопатолог ООО НПО "АкваФлора"

Ф.И.О.: Гребенников А.А.

Подпись: _____

Инженер-лесопатолог ООО НПО "АкваФлора"

Ф.И.О.: Зуев Р.С.

Подпись: _____

Ведомость перечёта деревьев, назначенных в рубку

ВРЕМЕННАЯ ПРОБНАЯ ПЛОЩАДЬ № 1

Субъект Российской Федерации: Чувашская Республика - Чувашия

Лесничество (лесопарк): Кирское; Кирское уч. л-во

Квартал: 32 Выдел: 15 Площадь: 19,5 га

Номер очага вредных организмов: -

Размер пробной площади: 1,65 га

Таксационная характеристика:

тип леса СОРЛ состав 10С+Б возраст 50 лет

бонитет IA полнота 0,8 запас на га 240 м³

возобновление -

Время и причина ослабления лесного насаждения:

*2014-2016 г.г.; воздействия шквалистых и ураганных ветров прошлых лет, повлекшие
слом стволов деревьев*

Тип очага вредных организмов: эпизодический хронический
(подчеркнуть)

Фаза развития очага вредных организмов:

начальная нарастания численности собственно вспышка кризис
(подчеркнуть)

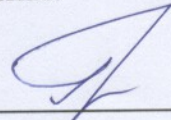
Состояние лесного насаждения, намечаемые мероприятия:

ослабленное (2,320); ВСП - 19,5 га; 18%

Исполнители работ по проведению лесопатологического обследования:

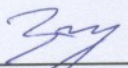
Инженер-лесопатолог ООО НПО "АкваФлора"

Ф.И.О.: Гребенников А.А.

Подпись 

Инженер-лесопатолог ООО НПО "АкваФлора"

Ф.И.О.: Зуев Р.С.

Подпись 

Телефон: (800) 100-02-51

Дата составления документа: "27" 09 2017 г.

Ведомость перечёта деревьев, назначенных в рубку

ВРЕМЁННАЯ ПРОБНАЯ ПЛОЩАДЬ № 2

Субъект Российской Федерации: Чувашская Республика - Чувашия

Лесничество (лесопарк): Кирское; Кирское уч. л-во

Квартал: 32 Выдел: 17 Площадь: 2,4 га

Номер очага вредных организмов: -

Размер пробной площади: 2,40 га

Таксационная характеристика:

тип леса СЗЛР состав 9С1Б возраст 60 лет

бонитет I полнота 0,7 запас на га 230 м³

возобновление -

Время и причина ослабления лесного насаждения:

*2014-2016 г.г.; воздействия шквалистых и ураганных ветров прошлых лет, повлекшие
слом стволов деревьев*

Тип очага вредных организмов: эпизодический хронический
(подчеркнуть)

Фаза развития очага вредных организмов:

начальная нарастания численности собственно вспышка кризис
(подчеркнуть)

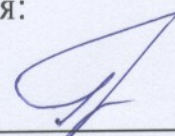
Состояние лесного насаждения, намечаемые мероприятия:

ослабленное (2,141); ВСП - 2,47 га; 16%

Исполнители работ по проведению лесопатологического обследования:

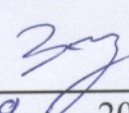
Инженер-лесопатолог ООО НПО "АкваФлора"

Ф.И.О.: Гребенников А.А.

Подпись 

Инженер-лесопатолог ООО НПО "АкваФлора"

Ф.И.О.: Зуев Р.С.

Подпись 

Телефон: (800) 100-02-51

Дата составления документа: "27" 09 2017 г.

Ведомость лесных участков с выявленными несоответствиями таксационным описаниям

Источник данных	Год проведения лесороспуска	Номер квартала	Номер выдела	Площадь выдела, га	Целевое назначение лесов	Категория защитных лесов	Номер лесопатологического выдела	Площадь лесопатологического выдела, га	Таксационная характеристика										Заложено пробных площадей					
									состав	попоя	возраст, лет	средняя высота, м	средний диаметр, см	тип леса	тип условий	местопроизрастания	полнота	бонитет	запас, куб.м/га	количество, шт.	общая площадь, га			
ТО	2014	32	17	2,4	эксплуатационные леса				9 С	60	20	22	СЗЛР	В1	0,8 I	270								
																								1 Б
Ф									9 С	60	20	22	СЗЛР	В1	0,7 I	230								

Примечание:

ТО - таксационные описания

Ф - фактическая характеристика лесного насаждения

Исполнители работ по проведению лесопатологического обследования:

Инженер-лесопатолог ООО НПО "АкваФлора"

Ф.И.О.: Гребенников А.А.

Подпись:

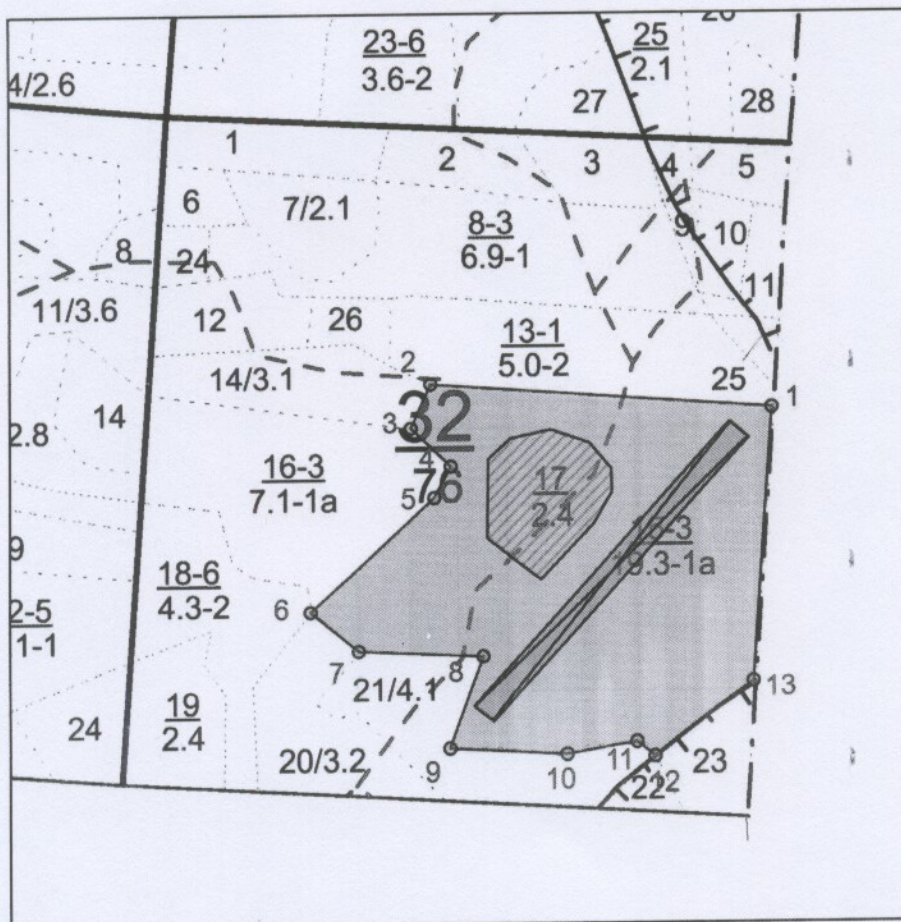
Инженер-лесопатолог ООО НПО "АкваФлора"

Ф.И.О.: Зуев Р.С.

Подпись:

Абрис участка

М 1 : 10000



№ выдела	Ленты (круговые площадки) перечёта				Площадь, га
	№ ленты (площадки)	Длина, м	Ширина, м	Радиус, м	
15	1	500	33	-	1,65

Номера точек	Координаты		Румбы линий	Длина, м	12 - 13	13 - 1	СВ 53° 30'	162.0
	Широта	Долгота						
1 - 2			СЗ 86° 00'	452.5				
2 - 3			ЮЗ 24° 30'	64.0				
3 - 4			ЮВ 46° 30'	73.0				
4 - 5			ЮЗ 28° 30'	46.0				
5 - 6			ЮЗ 48° 00'	220.5				
6 - 7			ЮВ 50° 30'	82.5				
7 - 8			ЮВ 87° 30'	165.5				
8 - 9			ЮЗ 20° 30'	128.0				
9 - 10			ЮВ 87° 00'	155.5				
10 - 11			СВ 80° 30'	93.5				
11 - 12			ЮВ 52° 00'	30.5				

Условные обозначения		
ПРОБНАЯ ПЛОЩАДЬ	—	

Исполнитель работ по проведению лесопатологического обследования:
Инженер-лесопатолог ООО НПО "АкваФлора"

ФИО : Гребенников А.А. _____ Подпись

Инженер-лесопатолог ООО НПО "АкваФлора"
Ф.И.О.: Зуев Р.С.

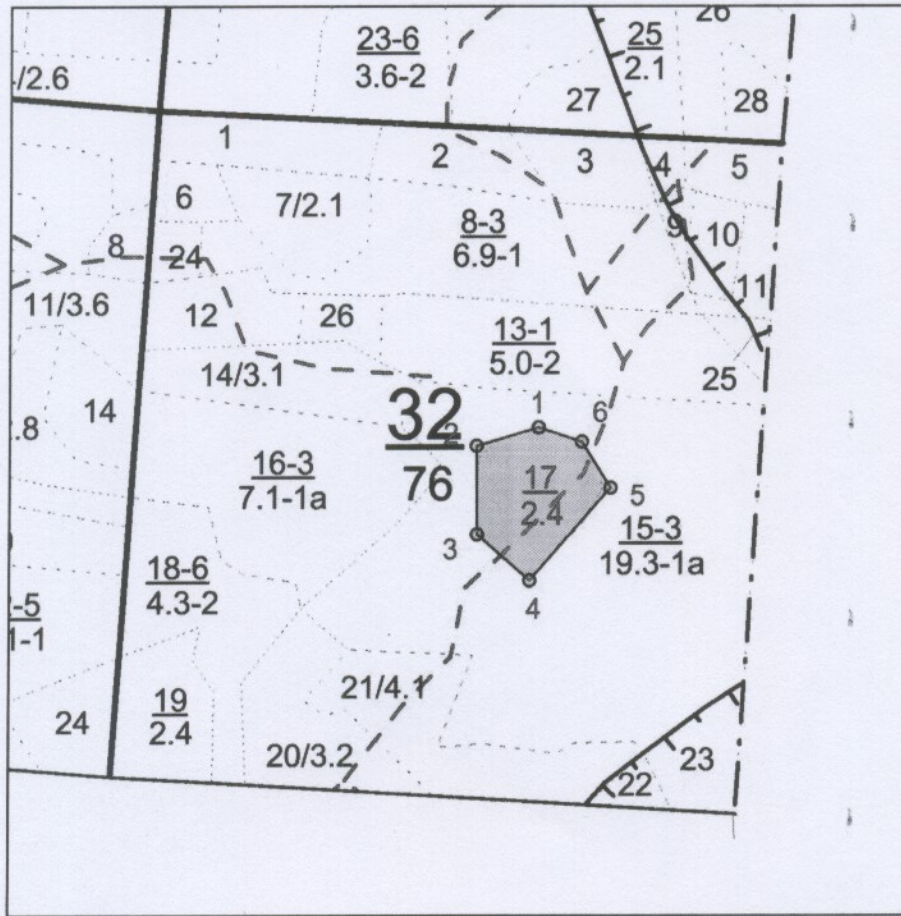
Подпись _____

Дата составления документа : "27" 09 2017 г.

Телефон : (800) 100-02-51

Абрис участка

М 1 : 10000



№ выдела	Ленты (круговые площадки) перечёта				
	№ ленты (площадки)	Длина, м	Ширина, м	Радиус, м	Площадь, га
17					2,4

Номера точек	Координаты		Румбы линий	Длина, м
	Широта	Долгота		
1 - 2			ЮЗ 73° 30'	85.5
2 - 3			ЮВ 0° 30'	115.5
3 - 4			ЮВ 49° 30'	92.0
4 - 5			СВ 41° 30'	161.0
5 - 6			СЗ 32° 30'	72.0
6 - 1			СЗ 72° 00'	60.0

Исполнитель работ по проведению лесопатологического обследования:
Инженер-лесопатолог ООО НПО "АкваФлора"

ФИО : Гребенников А.А. _____ Подпись

Инженер-лесопатолог ООО НПО "АкваФлора"
Ф.И.О.: Зуев Р.С.

Подпись _____

Дата составления документа : " 27 " 09 2017 г.

Телефон : (800) 100-02-51