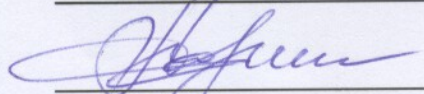


УТВЕРЖДАЮ:

Министр природных ресурсов  
и экологии Чувашской Республики

 А.П. Коршунов

"28" ноября 2017 г.

**Акт**

лесопатологического обследования № 178

лесных насаждений

Кирского лесничества

Чувашской Республики - Чувашии

(субъект Российской Федерации)

Способ лесопатологического обследования:

1. Визуальный

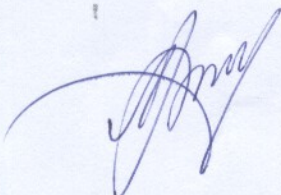
2. Инструментальный

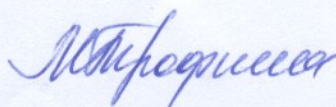
**Место проведения:**

Участковое лесничество	Урочище (дача)	Квартал (кварталы)	Выдел (выделы)	Площадь, га
Атратское	-	2	1	10,6
			2	24,7

Лесопатологическое обследование проведено на общей площади

35,3 га





**2А.Инструментальное обследование лесного участка  
в кв.2 (выд.1) Атратского участкового лесничества**

2А.1.Фактическая таксационная характеристика лесного насаждения  
соответствует / не соответствует таксационному описанию.  
нужное подчеркнуть

Причины несоответствия:

Ведомость лесных участков с выявленными несоответствиями таксационным описаниям приведена в приложении 1 к Акту.

2А.2.Состояние насаждений: с нарушенной устойчивостью  V  
с утраченной устойчивостью

Причины повреждения: Повреждение шелкопрядом-монашенкой

Заселено (отработано) стволовыми вредителями:

Вид вредителя	Порода	Встречаемость (% заселённых деревьев)	Степень заселения лесного насаждения (слабая, средняя, сильная)
<i>любой сосновый большой</i>	<i>С</i>	<i>3</i>	<i>слабая</i>

Повреждено огнём:

Вид пожара	Порода	Состояние корневых лап		Состояние корневой шейки		Подсушивание луба	
		процент повреждённых огнём корней	процент деревьев с данным повреждением	ожог корневой шейки по окружности (1/4; 2/4; 3/4; более 3/4)	процент деревьев с данным повреждением	по окружности (1/4; 2/4; 3/4; более 3/4)	процент деревьев с данным повреждением
-	-	-	-	-	-	-	-

Поражено болезнями:

Вид болезни	Порода	Встречаемость (% пораженных деревьев)	Степень поражения лесного насаждения (слабая, средняя, сильная)
-	-	-	-

2А.3.Выборке подлежит 19,0 % деревьев, в том числе:

ослабленных            - % (причины назначения:           );  
 сильно ослабленных            - % (причины назначения:           );  
 усыхающих 1,0 % (причины назначения:           );  
 свежего сухостоя 3,0 %;  
 старого сухостоя 10,0 %;  
 свежего ветровала 1,0 %;  
 старого ветровала 2,0 %;  
 свежего бурелома            - %;  
 старого бурелома 2,0 %;  
 аварийных            - %;

2А.4.Полнота лесного насаждения после уборки деревьев, подлежащих рубке, составит 0,49.

Критическая полнота для данной категории лесов не лимитируется (ОЗУ)



## ЗАКЛЮЧЕНИЕ

### к разделу 2

С целью предотвращения негативных процессов и снижения ущерба от их воздействия **назначено:**

Участковое лесничество	Урочище (дача)	Квартал	Выдел	Площадь выдела, га	Вид мероприятия	Площадь мероприятия, га	Порода	Запас на выдел, куб.м.	Крайние сроки проведения
Апратское		2	1	10,6	ВСП	10,6	С	417,9	2019 г.
			2	24,7	ВСП	24,7	С	1328,0	

Ведомости перечёта деревьев, назначенных в рубку, и абрис лесного участка прилагаются (приложение 2 и 3 к Акту).

#### Меры по обеспечению возобновления:

*не требуется*

#### Мероприятия, необходимые для предупреждения повреждения или поражения смежных насаждений:

*утилизация порубочных остатков после санитарных рубок путем сжигания, с соблюдением требований пожарной безопасности*

#### Сведения для расчёта степени повреждения:

год образования старого сухостоя 2012-2016 г.г.

основная причина повреждения древесины повреждение

шелкопрядом-монашенкой

Дата проведения обследований:

23.08.2017г.

#### Исполнители работ по проведению лесопатологического обследования:

Инженер-лесопатолог ООО НПО "АкваФлора"

Ф.И.О.: Гребенников А.А.

Подпись: \_\_\_\_\_

Инженер-лесопатолог ООО НПО "АкваФлора"

Ф.И.О.: Зуев Р.С.

Подпись: \_\_\_\_\_

Результаты проведения лесопатологического обследования лесных насаждений за август 2017 г.

Субъект Российской Федерации

Чувашская Республика - Чувашия

Лесничество (лесопарк)

Кирское

Участковое лесничество

Атратское

Урочище (лесная дача)

1	2	3	4	5	6	7	Таксационная характеристика лесного насаждения						17	Распределение деревьев по категориям состояния, % от запаса								29	30	31	32	33	34								
							8	9	10	11	12	13		14	15	16	18	19	20	21	22							23	24	25	26	27	28		
Номер квартала	Номер вылета	Площадь вылета, га	Целевое назначение лесов	Категория защитных лесов	Номер лесопатологического вылета	Площадь вылета	состав	порода	возраст	средняя высота, м	средний диаметр, см	тип леса	полнота	бонитет	запас, куб.м/га	Число деревьев на проб, шт.	без признаков ослабления	слабые	умеренно ослабленные	сильно ослабленные	ухаживаемые	свежий сухостой	старый сухостой	свежий ветровал	старый ветровал	свежий дупелом	старый дупелом	аварийные деревья	Признаки повреждения деревьев	Доля поврежденных деревьев, %	Причина ослабления, повреждения	Полуживит рубке, %	Планируемый вид	Планируемая площадь, га	
2	1	10,6	защитные леса	запретные полосы лесов, расположенные вдоль водных объектов	-	-	10С	75	20	26	СОРЛ	0,6 II	205	400	18	19	20	21	22	23	24	25	26	27	28	2	46	3	повреждение шелкопрядом-монашенкой; воздействия сильных, шквалистых и ураганных ветров прошлых лет, повлекшие наклон более 10°, изгиб, вывал или слом стволов деревьев, повреждение (заселено или отработано)	19	ВСП	10,6			
2	2*	24,7	защитные леса	запретные полосы лесов, расположенные вдоль водных объектов	-	-	9С	75	20	26	СОРЛ	0,6 II	230*	931	32	37	5	3	4	17	1	1	1	1	1	42	1	1	повреждение шелкопрядом-монашенкой; воздействия сильных, шквалистых и ураганных ветров прошлых лет, повлекшие наклон более 10°, изгиб, вывал или слом стволов деревьев; повреждение (заселено или отработано)	23	ВСП	24,7			
							1Б	75	20	24				313	87	13																			

Показатели, не соответствующие таксационному описанию отмечаются "\*\*".  
Исполнитель работ по проведению лесопатологического обследования

ФИО Гребенников А.А.

Подпись

ФИО Зуев Р.С.

Подпись

Дата составления документа

27.09.17

Телефон (800) 100-02-51

## Ведомость перечёта деревьев, назначенных в рубку

### ВРЕМЕННАЯ ПРОБНАЯ ПЛОЩАДЬ № 1

Субъект Российской Федерации: Чувашская Республика - Чувашия

Лесничество (лесопарк): Кирское; Атратское уч. л-во

Квартал: 2 Выдел: 1 Площадь: 10,6 га

Номер очага вредных организмов: -

Размер пробной площади: 0,90 га

#### Таксационная характеристика:

тип леса СОРЛ состав 10С+Б возраст 75 лет

бонитет II полнота 0,6 запас на га 205 м<sup>3</sup>

возобновление -

#### Время и причина ослабления лесного насаждения:

2014-2016 г.г.; повреждение шелкопрядом-монашенкой

Тип очага вредных организмов: эпизодический хронический  
(подчеркнуть)

Фаза развития очага вредных организмов:  
начальная нарастания численности собственно вспышка кризис  
(подчеркнуть)

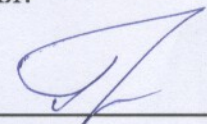
#### Состояние лесного насаждения, намечаемые мероприятия:

ослабленное (2,240); ВСП - 10,6 га; 19%

#### Исполнители работ по проведению лесопатологического обследования:

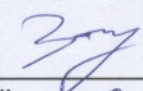
Инженер-лесопатолог ООО НПО "АкваФлора"

Ф.И.О.: Гребенников А.А.

Подпись 

Инженер-лесопатолог ООО НПО "АкваФлора"

Ф.И.О.: Зуев Р.С.

Подпись 

Телефон: (800) 100+02-51

Дата составления документа: "27" 09 2017 г.



**Ведомость перечёта деревьев, назначенных в рубку**

**ВРЕМЕННАЯ ПРОБНАЯ ПЛОЩАДЬ № 2**

Субъект Российской Федерации: Чувашская Республика - Чувашия

Лесничество (лесопарк): Кирское; Атратское уч. л-во

Квартал: 2 Выдел: 2 Площадь: 24,7 га

Номер очага вредных организмов: -

Размер пробной площади: 2,00 га

**Таксационная характеристика:**

тип леса СОРЛ состав 9С1Б возраст 75 лет

бонитет II полнота 0,6 запас на га 230 м<sup>3</sup>

возобновление -

**Время и причина ослабления лесного насаждения:**

2014-2016 г.г.; повреждение шелкопрядом-монашенкой

Тип очага вредных организмов: эпизодический хронический  
(подчеркнуть)

Фаза развития очага вредных организмов:  
начальная нарастания численности собственно вспышка кризис  
(подчеркнуть)

**Состояние лесного насаждения, намечаемые мероприятия:**

ослабленное (2,345); ВСП - 24,7 га; 23%

**Исполнители работ по проведению лесопатологического обследования:**


Инженер-лесопатолог ООО НПО "АкваФлора"

Ф.И.О.: Гребенников А.А.

Подпись 

Инженер-лесопатолог ООО НПО "АкваФлора"

Ф.И.О.: Зуев Р.С.

Подпись 

Телефон: (800) 100-02-51

Дата составления документа: "27" 09 2017 г.



## ВЕДОМОСТЬ ПЕРЕЧЁТА ДЕРЕВЬЕВ

Порода: С

Ступени толщины, см	Количество деревьев по категориям состояния, шт.																Всего деревьев по ступеням толщины		
	I	II	III	IV		V		VI			ветровал, бурелом			аварийные деревья			шт.	в том числе подлежат рубке, %	
				НЗ	З	НЗ	З	НЗ	З	О	НЗ	З	О	НЗ	З	О			
12								103										103	103
16		11	9					86										106	86
20	19	77	26					59				14						195	73
24	75	82	11		9		4	32				8						221	53
28	71	27	10		15		20	18										161	53
32	24	71					4	6										105	10
36	18	8																26	0
40	7	7																14	0
44																		0	0
48																		0	0
52																		0	0
Итого, %:	23	30	6		3		3		33			2				0		931	41

Порода: Б

Ступени толщины, см	Количество деревьев по категориям состояния, шт.																Всего деревьев по ступеням толщины		
	I	II	III	IV		V		VI			ветровал, бурелом			аварийные деревья			шт.	в том числе подлежат рубке, %	
				НЗ	З	НЗ	З	НЗ	З	О	НЗ	З	О	НЗ	З	О			
8	46																	46	0
12	65	17																82	0
16	79	18																97	0
20	14	9																23	0
24	29	2																31	0
28	22	2																24	0
32	10																	10	0
36																		0	0
Итого, %:	85	15	0		0		0		0			0			0			313	0

**Ведомость лесных участков с выявленными несоответствиями таксационным описаниям**

Источник данных	Год проведения лесустройства	Номер квартала	Номер выдела	Площадь выдела, га	Целевое назначение лесов	Категория защитных лесов	Номер лесопатологического выдела	Площадь лесопатологического выдела, га	Таксационная характеристика										Заложено пробных площадей	
									состав	порода	возраст, лет	средняя высота, м	средний диаметр, см	тип леса	тип условий	местопроизрастания	полнота	бонитет	запас, куб.м/га	количество, шт.
ТО	2014	2	2	24,7	защитные леса	запретные полосы лесов, расположенные вдоль водных объектов			9С	75	20	26	СОРЛ	В2	0,6 II	205	1	2,00		
									1Б	75	20	24							СОРЛ	В2
Ф									9С	75	20	26	СОРЛ	В2	0,6 II	230	1	2,00		
									1Б	75	20	24							СОРЛ	В2

Примечание:

ТО - таксационные описания

Ф - фактическая характеристика лесного насаждения

**Исполнители работ по проведению лесопатологического обследования:**

Инженер-лесопатолог ООО НПО "АкваФлора"

Ф.И.О.: Гребенников А.А.

Подпись:

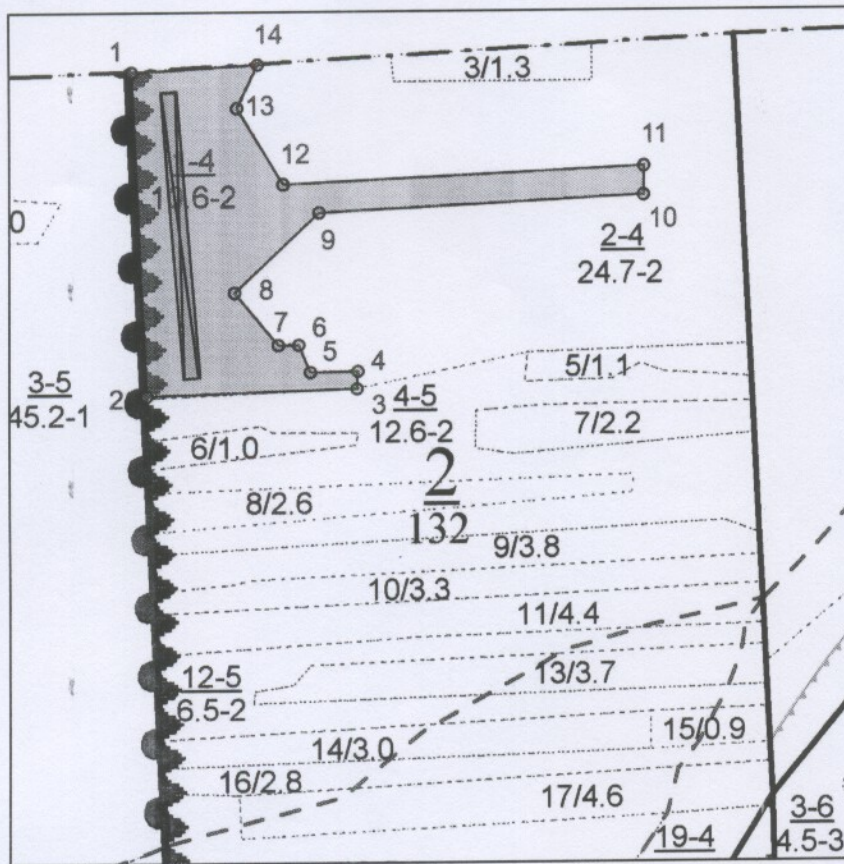
Инженер-лесопатолог ООО НПО "АкваФлора"

Ф.И.О.: Зув Р.С.

Подпись:

### Абрис участка

М 1 : 10000



№ выдела	Ленты (круговые площадки) перечёта				
	№ ленты (площадки)	Длина, м	Ширина, м	Радиус, м	Площадь, га
1	1	390	23	-	0,90

Номера точек	Координаты		Румбы линий	Длина, м	12 - 13		13 - 14		14 - 1	
	Широта	Долгота								
1 - 2			ЮВ 2° 30'	452.0			СЗ 31° 00'		124.5	
2 - 3			СВ 88° 00'	295.0			СВ 25° 30'		68.0	
3 - 4			СВ 3° 00'	25.0			ЮЗ 86° 30'		176.5	
4 - 5			ЮЗ 89° 00'	67.0						
5 - 6			СЗ 23° 00'	42.0						
6 - 7			ЮЗ 90° 00'	28.5						
7 - 8			СЗ 40° 00'	95.5						
8 - 9			СВ 47° 30'	162.0						
9 - 10			СВ 87° 00'	459.0						
10 - 11			СВ 1° 00'	40.0						
11 - 12			ЮЗ 87° 30'	510.0						

Условные обозначения	
ПРИБНАЯ ПЛОЩАДЬ	—

Исполнитель работ по проведению лесопатологического обследования:  
Инженер-лесопатолог ООО НПО "АкваФлора"

ФИО : Гребенников А.А. \_\_\_\_\_ Подпись

Инженер-лесопатолог ООО НПО "АкваФлора"  
Ф.И.О.: Зуев Р.С.

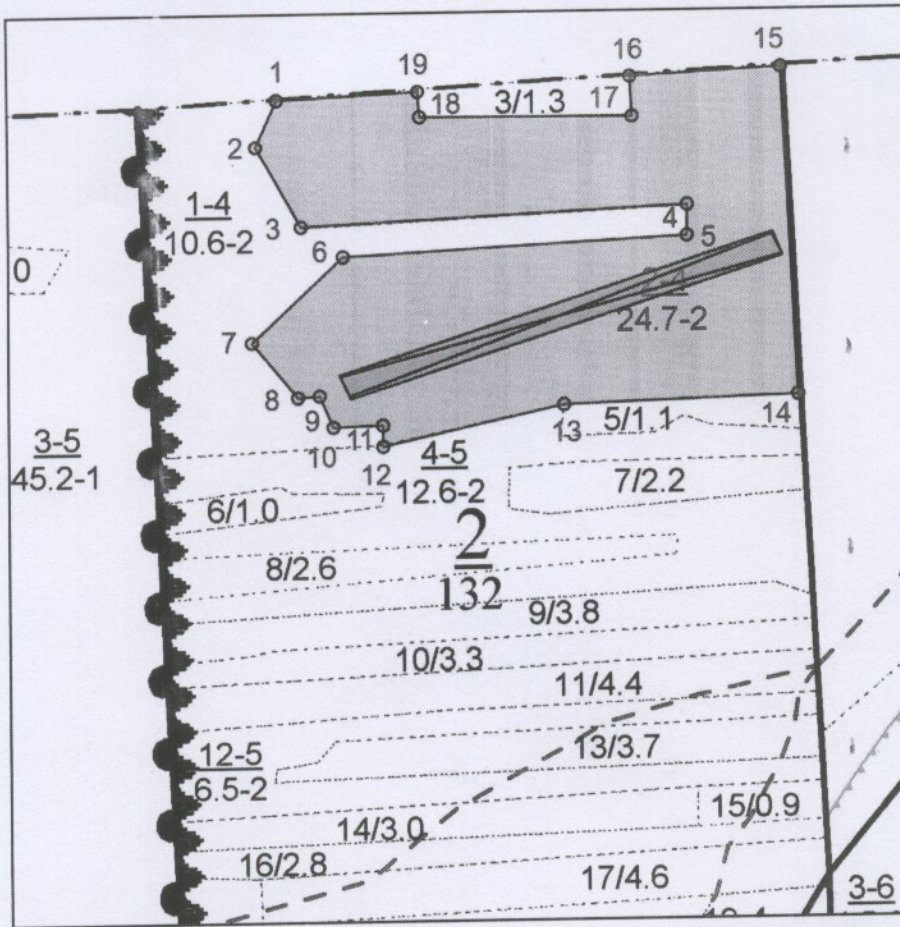
Подпись \_\_\_\_\_

Дата составления документа : "27" 09 2017 г.

Телефон : (800) 100-02-51

### Абрис участка

М 1 : 10000



№ выдела	Ленты (круговые площадки) перечёта				
	№ ленты (площадки)	Длина, м	Ширина, м	Радиус, м	Площадь, га
2	1	600	33	-	2,00

Номера точек	Координаты		Румбы линий	Длина, м	12 - 13	13 - 14	14 - 15	15 - 16	16 - 17	17 - 18	18 - 19	19 - 1
	Широта	Долгота										
1 - 2			ЮЗ 24° 30'	67.5				СВ 77° 30'	246.0			
2 - 3			ЮВ 29° 30'	120.5				СВ 88° 00'	309.5			
3 - 4			СВ 87° 30'	513.0				СЗ 2° 30'	428.5			
4 - 5			ЮЗ 1° 00'	40.0				ЮЗ 87° 00'	199.0			
5 - 6			ЮЗ 87° 00'	457.0				ЮВ 2° 30'	52.5			
6 - 7			ЮЗ 48° 00'	164.0				СЗ 89° 30'	281.5			
7 - 8			ЮВ 40° 00'	94.5				СЗ 4° 00'	33.5			
8 - 9			СВ 86° 30'	29.0				ЮЗ 87° 00'	188.0			
9 - 10			ЮВ 23° 30'	45.0								
10 - 11			СВ 88° 30'	66.0								
11 - 12			ЮВ 0° 00'	27.5								

Условные обозначения	
ПРОБНАЯ ПЛОЩАДЬ	—

Исполнитель работ по проведению лесопатологического обследования:  
Инженер-лесопатолог ООО НПО "АкваФлора"

ФИО : Гребенников А.А. \_\_\_\_\_ Подпись

Инженер-лесопатолог ООО НПО "АкваФлора"  
Ф.И.О.: Зуев Р.С.

Подпись \_\_\_\_\_

Дата составления документа : "27" 09 2017 г.

Телефон : (800) 100-02-51