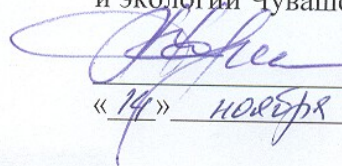


**УТВЕРЖДАЮ:**

Министр природных ресурсов  
и экологии Чувашской Республики

 А.П. Коршунов  
«14» ноября 2017 г.

**Акт**

лесопатологического обследования № 175

лесных насаждений Шумерлинского лесничества (лесопарка)

Чувашская Республика (субъект Российской Федерации)

Способ лесопатологического обследования: 1. Визуальный

2. Инструментальный

**Место проведения**

Участковое лесничество	Урочище (дача)	Квартал (кварталы)	Выдел (выделы)	Площадь, га
Шумерлинское		37	7	1,0

Лесопатологическое обследование проведено на общей площади 1,0 га.

Согласованно:

Директор БУ «Шумерлинское

лесничество» Минприроды Чувашии



Катейкин Ю.А.





## 2. Инструментальное обследование лесного участка. \*

2.1. Фактическая таксационная характеристика лесного насаждения соответствует (не соответствует) (нужное подчеркнуть) таксационному описанию. Причины несоответствия: давность лесоустройства

Ведомость лесных участков с выявленными несоответствиями таксационным описаниям приведена в приложении 1 к Акту.

2.2. Состояние насаждений: с нарушенной устойчивостью   
с утраченной устойчивостью

причины повреждения:  
881, 882, 630

Заселено (отработано) стволовыми вредителями:

Вид вредителя	Порода	Встречаемость (% заселённых деревьев)	Степень заселения лесного насаждения (слабая, средняя, сильная)
-	-	-	-

Повреждено огнём:

Вид пожара	Порода	Состояние корневых лап		Состояние корневой шейки		Подсушивание луба	
		процент повреждённых огнём корней	процент деревьев с данным повреждением	ожог корневой шейки по окружности (1/4; 2/4; 3/4; более 3/4)	процент деревьев с данным повреждением	по окружности (1/4; 2/4; 3/4; более 3/4)	процент деревьев с данным повреждением
-	-	-	-	-	-	-	-

Поражено болезнями:

Вид болезни	Порода	Встречаемость (% поражённых деревьев)	Степень поражения лесного насаждения (слабая, средняя, сильная)
-	-	-	-

2.3. Выборке подлежит 24 % деревьев,

в том числе:

ослабленных - % (причины назначения) \_\_\_\_\_;

сильно ослабленных - % (причины назначения) \_\_\_\_\_;

усыхающих - % (причины назначения) \_\_\_\_\_;

свежего сухостоя 23 %, в том числе:

свежего ветровала 16 %;

свежего бурелома 7 %;

старого ветровала - %, в том числе:

старого бурелома - %;

старого сухостоя 1 %;

аварийных - %.

2.4. Полнота лесного насаждения после уборки деревьев, подлежащих рубке, составит 0,6.

Критическая полнота для данной категории лесных насаждений составляет 0,5.

## ЗАКЛЮЧЕНИЕ

С целью предотвращения негативных процессов или снижения ущерба от их воздействия назначено:

Участковое лесничество	Урочище (дача)	Квартал	Выдел	Площадь выдела, га	Вид мероприятия	Площадь, мероприятия, га	Порода	Запас на выдел, куб. м	Крайние сроки проведения
Шумерлинское		37	7	1,0	ВСП	1,0	С	76	2018 г

Ведомость перечета деревьев, назначенных в рубку, и абрис лесного участка прилагаются (приложение 2 и 3 к Акту).

Меры по обеспечению возобновления:

не требуется

Мероприятия, необходимые для предупреждения повреждения или поражения смежных насаждений:

утилизация убранный неликвидной древесины путем дробления либо ее вывоза

Сведения для расчета степени повреждения:

год образования старого сухостоя \_\_\_\_\_ - \_\_\_\_\_;

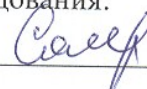
основная причина повреждения древесины 881, 882

Дата проведения обследований 16.10.2017

Исполнитель работ по проведению лесопатологического обследования:

ФИО Самарин А.И.

Подпись



\* Раздел включается в акт в случае проведения лесопатологического обследования инструментальным способом.

Приложение 1  
к акту лесопатологического обследования

Ведомость лесных участков с выявленными несоответствиями таксационным описаниям

Источник данных	Год проведения лесосурьейства	Номер квартала	Номер выдела	Площадь выдела, га	Целевое назначение лесов	Категория защитных лесов	Номер лесопатологического выдела	Площадь лесопатологического выдела, га	Таксационная характеристика										Заложено пробных площадей			
									состав	порода	возраст, лет	средняя высота, м	средний диаметр, см	тип леса	тип условий местопрорастания	полнота	бонитет	запас, куб. м/га		количество, шт.	общая площадь, га	
ТО	1993	37	7	1,0	I группа лесов	лесопарковая часть зеленой зоны				10	С	55	25	24	Слп	С2	0,7	1а	320			
Ф	2017	37	7	1,0	защитные леса	лесопарки	1	1,0	10	С	79	30	32	Слп	С2	0,7	1а	330	1	1,0		

Примечание:

ТО – таксационные описания

Ф – фактическая характеристика лесного насаждения

Исполнитель работ по проведению лесопатологического обследования:

ФИО А.И. Самарин

 Подпись

к акту лесопатологического обследования  
**Результаты проведения лесопатологического обследования лесных насаждений за октябрь 2017 г.**

Субъект Российской Федерации Чувашская Республика Лесничество (лесопарк) Шумерлинское  
 Участковое лесничество Шумерлинское Урочище (лесная дача) Шумерлинское  
 (месяц)

Номер квартала	Номер выдела	Площадь выдела, га	Целевое назначение лесов	Категория защитных лесов	Номер лесопатологического выдела	Площадь лесопатологического выдела, га	Таксационная характеристика лесного насаждения										Число деревьев на пробе, шт.	Распределение деревьев по категориям состояния, % от запаса										Признаки повреждения деревьев	Доля поврежденных деревьев, %	Причина ослабления, повреждения	Подожки рубке, %	Вид	Назначенные мероприятия																											
							состав	порода	возраст	средняя высота, м	средний диаметр, см	тип леса	полнота	бонитет	запас, куб. м/га	без признаков ослабления		ослабленные	сильно ослабленные	усыхающие	свежий сухой	старый сухой	свежий ветровал	старый ветровал	свежий бурелом	старый бурелом	аварийные деревья							142	139	29	28	27	26	25	24	23	22	21	20	19	18	18	19	20	21	22	23	24	25	26	27	28	29	30
37	7	1,0	защитные леса*	лесопарк и*	1	1,0	10	С	79*	30*	32*	Слп	0,7	1а	330*	292	50	19	6	2	50	18	17	16	15	14	13	12	11	10	9	8	7	6	5	4	3	2	1	10	18	19	20	21	22	23	24	25	26	27	28	29	30	31	32	33	34	1,0	ВСР	мероприятия

Показатели, не соответствующие таксационному описанию отмечаются «\*».  
 Исполнитель работ по проведению лесопатологического обследования:

ФИО А.И. Самарин Подпись Самарин

Дата составления документа 16.10.2017 Телефон 8 937 380 4646

**Ведомость перечета деревьев, назначенных в рубку**

ВРЕМЕННАЯ ПРОБНАЯ ПЛОЩАДЬ № 1

Субъект Российской Федерации Чувашская Республика  
Лесничество (лесопарк) Шумерлинское; Шумерлинское уч. л-во. Квартал 37.

Выдел 7.

Площадь 1,0 га.

Номер очага вредных организмов -. Размер пробной площади 1,0 га.

Таксационная характеристика:

тип леса Слп; состав 10С; возраст 79; бонитет 1a;  
полнота 0,7; запас на 1 га 330; возобновление -.

Время и причина ослабления лесного насаждения:

2017 г 630,881,882

Тип очага вредных организмов: эпизодический, хронический (подчеркнуть).

Фаза развития очага вредных организмов: начальная, нарастания численности, собственно вспышка, кризис (подчеркнуть).

Состояние лесного насаждения, намечаемые мероприятия:

с нарушенной устойчивостью (Кер.нас. = 2,29), ВСР

Исполнитель работ по проведению лесопатологического обследования:

ФИО Самарин А.И.

Подпись 

Дата составления документа 16.10.2017

Телефон 8 937 380 4646.

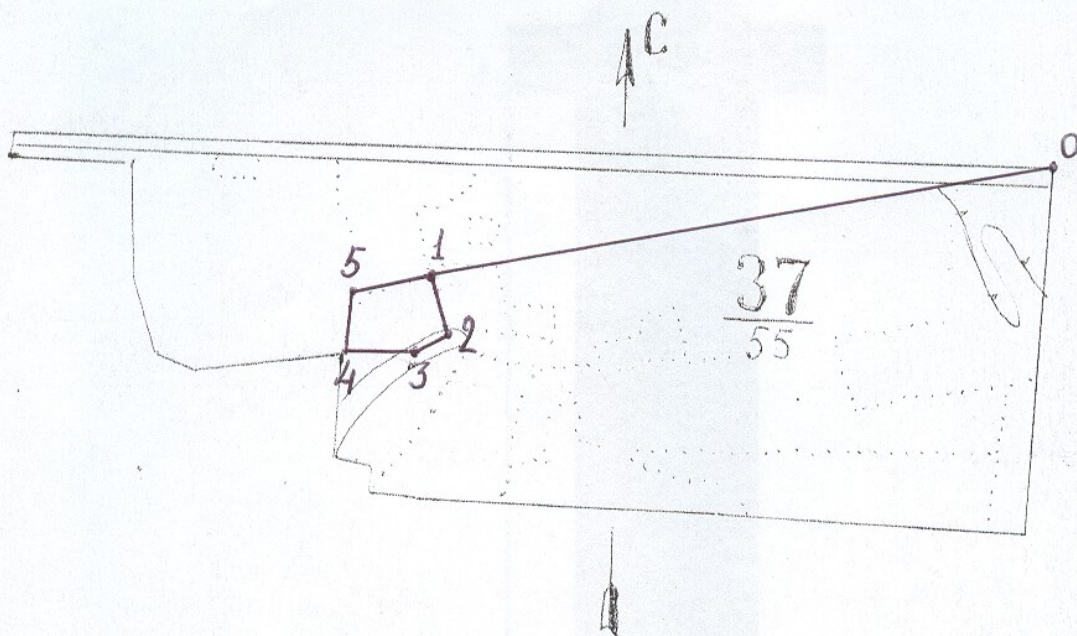
## ВЕДОМОСТЬ ПЕРЕЧЕТА ДЕРЕВЬЕВ

Порода: Сосна

Ступени толщины, см	Количество деревьев по категориям состояния, шт.																Всего деревьев по ступеням толщины	
	I	II	III	IV		V		VI			ветровал, бурелом			аварийные деревья			шт.	в том числе подлежат рубке, %
				НЗ	З	НЗ	З	НЗ	З	О	НЗ	З	О	НЗ	З	О		
1	2	3	4	5	6	7	8	9	10	11	12	13	14	15	16	17	18	19
16										2							2	2
20	2	4	2	3							5						16	5
24	2	13	8	2							8						33	8
28	23	10	6								9						48	9
32	45	12	2	2							16						77	16
36	30		5	1							14						50	14
40	11	6	1								14						32	14
44	6	8	1								3						18	3
48	7	4															11	
52	2																2	
56	2																2	
60	1																1	
Итого, %	45	19	9	3						1	23						292	24

Примечание: НЗ – незаселенное, З – заселенное, О – отработанное вредителями.

Абрис участка  
М 1:10000



Номера точек	Координаты	Румбы линий	Длина, м
0 - 1		ЮЗ: 75° 15'	837
1 - 2		ЮВ: 19° 15'	88
2 - 3		ЮЗ: 48° 30'	57
3 - 4		СЗ: 86° 30'	85
4 - 5		СВ: 5° 30'	82
5 - 1		СВ: 69° 30'	97

Условные обозначения:

Исполнитель работ по проведению лесопатологического обследования:

ФИО Самарин А.И.

Подпись

*Самарин А.И.*

Дата составления документа 16.10.2017

Телефон 8 937 380 4646