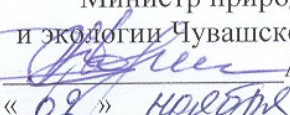


УТВЕРЖДАЮ:
Министр природных ресурсов
и экологии Чувашской Республики
 А.П.Коршунов
« 02 » ноября 2017 г.

Акт
лесопатологического обследования N 167


лесных насаждений БУ «Чебоксарское лесничество»
Минприроды Чувашии

Способ лесопатологического обследования: 1. Визуальный
2. Инструментальный

Место проведения

Участковое лесничество	Урочище (дача)	Квартал (кварталы)	Выдел (л/п выдел)	Площадь выдела (л/п выдела), га
Пихтулинское		125	29	0,2

Лесопатологическое обследование проведено на общей площади 0,2 га.

 Минприроды Чувашии

2. Инструментальное обследование лесного участка.

Уч. лесничество: Пихтулинское, участок: Кв. 125 выд. 29 ЛП выдел: 1.

2.1. Фактическая таксационная характеристика лесного насаждения соответствует таксационному описанию.

Ведомость лесных участков с выявленными несоответствиями таксационным описаниям приведена в приложении 1 к данному Акту.

2.2. Состояние насаждений: с нарушенной устойчивостью.

Причины повреждения: межвидовая конкуренция (код 610), механические повреждения кроны в результате антропогенного воздействия (код 704), морозы (код 824). Данные причины определены по следующим признакам: деформация стволов (код 252), механические повреждения ствола под кроной пр. лет (<2/3 окружн. ствола) (код 213), ажурность кроны (код 160), морозобоины (код 161).

Заселено (отработано) стволовыми вредителями:

Вид вредителя	Порода	Встречаемость (% заселенных деревьев)	Степень заселения лесного насаждения (слабая, средняя, сильная)
-	-	-	-
-	-	-	-
-	-	-	-
-	-	-	-
-	-	-	-
-	-	-	-

Повреждено огнем:

Вид пожара	Порода	Состояние корневых лап		Состояние корневой шейки		Подсушивание луба	
		процент поврежденных огнем корней	процент деревьев с данным повреждением	ожог корневой шейки по окружности (1/4; 2/4; 3/4; более 3/4)	процент деревьев с данным повреждением	по окружности (1/4; 2/4; 3/4; более 3/4)	процент деревьев с данным повреждением
-		-	-	-	-	-	-
		-	-	-	-	-	-
		-	-	-	-	-	-
		-	-	-	-	-	-
		-	-	-	-	-	-
		-	-	-	-	-	-
		-	-	-	-	-	-

Поражено болезнями:

Вид болезни	Порода	Встречаемость (% пораженных деревьев)	Степень заселения лесного насаждения (слабая, средняя, сильная)
-	-	-	-
-	-	-	-
-	-	-	-
-	-	-	-
-	-	-	-
-	-	-	-

2.3. Выборке подлежит 0 % деревьев по запасу,

в том числе:

ослабленных 0 %,
сильно ослабленных 0 %,
усыхающих 0 %,
свежего сухостоя 0 %,
свежего ветровала 0 %,
свежего бурелома 0 %,
старого сухостоя 0 %,
старого ветровала 0 %,
старого бурелома 0 %,
аварийных 0 %.

2.4. Полнота лесного насаждения после уборки деревьев, подлежащих рубке, составит -.
Критическая полнота для данной категории лесных насаждений составляет не лимитируется.

ЗАКЛЮЧЕНИЕ

С целью предотвращения негативных процессов или снижения ущерба от их воздействия назначено:

Участковое лесничество	Урочище (дата)	Квартал	Выдел	Площадь выдела, га	Вид мероприятия	Площадь мероприятия, га	Порода	Выбираемый запас на выдел, куб. м	Крайние сроки проведения
Пихтулинское	0	125	29	1	Надзор	0,2	С, Б, Лп, Кл.	0	2018 год

Ведомость перечета деревьев, назначенных в рубку, и абрис лесного участка прилагаются (приложение 2 и 3 к данному акту).

Меры по обеспечению возобновления: -.

Мероприятия, необходимые для предупреждения повреждения или поражения смежных насаждений: своевременное проведение проецируемых мероприятий, надзор за санитарным и лесопатологическим состоянием.

Сведения для расчета степени повреждения:

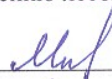
год образования старого сухостоя:

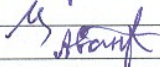
основная причина повреждения древесины: межвидовая конкуренция


Дата проведения обследований: 08.08.2017 года.

Исполнитель работ по проведению лесопатологического обследования:

Миронов А.В.
Антонова Е.В.
Иванов А.О.







Результаты проведения лесопатологического обследования
лесных насаждений за 8.8.2017 года.

Субъект Российской Федерации: Чувашская Республика. Лесничество (лесопарк): Чебоксарское.
Участковое лесничество: Пихтулинское. Урочище (лесная дача):

1	2	3	4	5	6	7	Таксационная характеристика лесного насаждения								17	Распределение деревьев по категориям состояния, % от запаса										30	31	32	Назначенные мероприятия									
							8	9	10	11	12	13	14	15		16	18	19	20	21	22	23	24	25	26				27	28	29	30	31	32	33	34		
125	29	1	Защитные	Леса, расположенные в возвышенных зонах	1	0,2	9С1В+1п+Кп								0	без признаков ослабления	ослабленные	сильно ослабленные	ухажающие	свежий сухостой	старый сухостой	свежий ветровал	старый ветровал	свежий бурелом	старый бурелом	аварийные деревья	29	610,	610	0,0	33	34	Надзор	0,2				
							состав	порода	возраст	средняя высота, м	средний диаметр, см	тип леса	плотота	бонитет	запас, куб. м/га	17	18	19	20	21	22	23	24	25	26	27	28	29	30	31	32	33	34					
							Всего	85	27	32	Сорл	0,6	1	260	24	40,0	60,0										213,	252,	610,	704,	824,	0,0						
							С	-	-	-	-	-	-	-	16	48,2	51,8										160,	213,	610,	704,	0,0							
							Б	-	-	-	-	-	-	-	4		100,0										160,	213,	704,	824,	0,0							
							Лп	-	-	-	-	-	-	-	2		100,0										160,	100,0	610,	0,0								
							Кл	-	-	-	-	-	-	-	2		100,0										160,	100,0	610,	0,0								

Показатели, не соответствующие таксационному описанию отмечаются "**". Расшифровка кодов причин и признаков указана в акте.
Исполнитель работ по проведению лесопатологического обследования:

Миронов А.В.
Антонова Е.В.
Иванов А.О.

А.В. Миронов
Е.В. Антонова
А.О. Иванов

Дата составления документа: 28.09.2017 года. Телефон: 44-89-77.

Ведомость перечета деревьев назначенных в рубку

ВРЕМЕННАЯ ПРОБНАЯ ПЛОЩАДЬ № _____

Субъект Российской Федерации: Чувашская Республика.

Лесничество (лесопарк): Чебоксарское. Квартал: 125. Выдел: 29.

Площадь: 1 га., Площадь мероприятия: 0,2 га.

Номер очага вредных организмов: б/н. Размер пробной площади: 0,2 га.

Таксационная характеристика:

тип леса: Сорл; состав: 7С2Б1ОС; возраст: 85 лет; бонитет: 1.

полнота: 0,6; запас на га: 260; возобновление: отсутствует.

Время и причина ослабления лесного насаждения:

Причины повреждения: межвидовая конкуренция (код 610), механические повреждения кроны в результате антропогенного воздействия (код 704), морозы (код 824). Данные причины определены по следующим признакам: деформация стволов (код 252), механические повреждения ствола под кроной пр. лет (<2/3 окружн. ствола) (код 213), ажурность кроны (код 160), морозобоины (код 161).

Тип очага вредных организмов: .

Фаза развития очага вредных организмов: .

Состояние лесного насаждения, намечаемые мероприятия:

Состояние насаждений: . с нарушенной устойчивостью.

Намечаемое мероприятие: Надзор.

Исполнитель работ по проведению лесопатологического обследования:

Миронов А.В. _____

Антонова Е.В. _____

Иванов А.О. _____

Дата составления документа: 28.09.2017 года. Телефон: 41-89-77.

ВЕДОМОСТЬ ПЕРЕЧЕТА ДЕРЕВЬЕВ

Порода1: С

Ступени толщины см	Количество деревьев по категориям состояния, шт.																Всего деревьев по ступеням толщины		
	I	II	III	IV		V		VI			ветровал, бурелом			аварийные деревья			шт.	в том числе подлежат рубке, %	
				НЗ	З	НЗ	З	НЗ	З	О	НЗ	З	О	НЗ	З	О			
1	2	3	4	5	6	7	8	9	10	11	12	13	14	15	16	17	18	19	
28		1																1	
40	1	1																2	
44	1	2																3	
48	1	3																4	
52	2	1																3	
56	1																	1	
64	1	1																2	
-																			
-																			
-																			
итого, шт	7	9																16	
итого, %	43,8	56,3																100,0	
итого, куб.м.	17,5	18,8																36,3	
итого, куб.%	48,2	51,8																100,0	

Порода2: Б

Ступени толщины см	Количество деревьев по категориям состояния, шт.																Всего деревьев по ступеням толщины		
	I	II	III	IV		V		VI			ветровал, бурелом			аварийные деревья			шт.	в том числе подлежат рубке, %	
				НЗ	З	НЗ	З	НЗ	З	О	НЗ	З	О	НЗ	З	О			
1	2	3	4	5	6	7	8	9	10	11	12	13	14	15	16	17	18	19	
36		1																1	
40		1																1	
44		2																2	
-																			
-																			
-																			
-																			
-																			
итого, шт		4																4	
итого, %		100,0																100,0	
итого, куб.м.		6,0																6,0	
итого, куб.%		100,0																100,0	

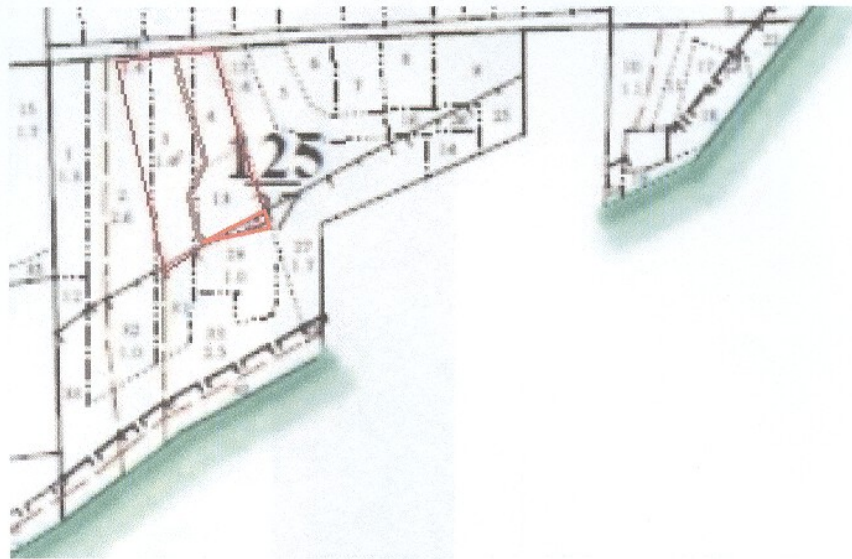
Порода3: Лп

Ступени толщины см	Количество деревьев по категориям состояния, шт.																Всего деревьев по ступеням толщины		
	I	II	III	IV		V		VI			ветровал, бурелом			аварийные деревья			шт.	в том числе подлежат рубке, %	
				НЗ	З	НЗ	З	НЗ	З	О	НЗ	З	О	НЗ	З	О			
1	2	3	4	5	6	7	8	9	10	11	12	13	14	15	16	17	18	19	
20		1																1	
24		1																1	
-																			
-																			
-																			
-																			
-																			
итого, шт		2																2	
итого, %		100,0																100,0	
итого, куб.м.		0,8																0,8	
итого, куб.%		100,0																100,0	

Порода4: Кл

Ступени толщины см	Количество деревьев по категориям состояния, шт.																Всего деревьев по ступеням толщины	
	I	II	III	IV		V		VI			ветровал, бурелом			аварийные деревья			шт.	в том числе подлежат рубке, %
				НЗ	З	НЗ	З	НЗ	З	О	НЗ	З	О	НЗ	З	О		
1	2	3	4	5	6	7	8	9	10	11	12	13	14	15	16	17	18	19
16		1															1	
24		1															1	
-																		
-																		
-																		
-																		
-																		
-																		
-																		
итого, шт		2															2	
итого, %		100,0															100,0	
итого, куб.м		0,6															0,6	
итого, куб.%		100,0															100,0	

Абрис участка



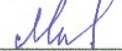
Масштаб 1:10 000

УСЛОВНЫЕ ОБОЗНАЧЕНИЯ:

 граница сплошного перечета

Исполнитель работ по проведению лесопатологического обследования:

ФИО Миронов А.В.

Подпись 

ФИО Антонова Е.В.

Подпись 

ФИО Иванов А.О.

Подпись 

Дата составления документа 28.09.17

Телефон 41-89-77