

УТВЕРЖДАЮ:

Министр природных ресурсов  
и экологии Чувашской Республики

А.П. Коршунов

« 02 » ноября 2012 г.

**Акт**  
**лесопатологического обследования N 166**

лесных насаждений БУ «Чебоксарское лесничество»  
Минприроды Чувашии

Способ лесопатологического обследования: 1. Визуальный   
2. Инструментальный

**Место проведения**

Участковое лесничество	Урочище (дача)	Квартал (кварталы)	Выдел (л/п выдел)	Площадь выдела (л/п выдела), га
Пихтулинское		125	14, 26, 27	0,72

Лесопатологическое обследование проведено на общей площади 0,72 га.

 М.П. Коршунов

### 3. Инструментальное обследование аварийных деревьев

3.1. Координаты расположения аварийных деревьев: деревья в количестве 15 шт. находятся на территории бессрочного пользования лесным участком МАОУДОД "ДДЮТ", расположенного на территории Пихтулинского участкового лесничества БУ "Чебоксарское лесничество" Министерства природных ресурсов и экологии Чувашской Республики (координаты деревьев приведены в приложении № 4).

3.2. Структурные изъяны, характеризующие аварийность дерева: усыхание более 3/4 ветвей в кроне прошлых лет; отработано >3/4 окр. ствола под кроной стволовыми вредителями, наличие на стволе в обл. кроны раковых ран, язв, образований >2/3 окр. ствола, слом ствола в области кроны 1/2 ствола, сердцевинная гниль, наличие плодовых тел на стволе, усыхание от 1/2 до 3/4 ветвей в кроне прошлых лет, опасный наклон стволов в сторону беседки, электрощитовой, пешеходной дорожки, водонапорной башни, спальных домиков, сердцевинная гниль.

3.3. Порода С, диаметр, см 32, высота, м 27, возраст, лет 99.

Порода Ос, диаметр, см 36, высота, м 25, возраст, лет 94.

### ЗАКЛЮЧЕНИЕ

С целью предотвращения негативных процессов или снижения ущерба от их воздействия: необходимо назначение вида мероприятия - уборки аварийных деревьев в количестве 15 шт, в т.ч. по породам: сосна - 2 шт., осина - 13 шт.

Вид мероприятия	Запас дерева, куб.м	Порода	Сроки проведения
Уборка аварийных деревьев	2,21	С	4 кв. 2017 г. - 1 кв. 2018 г.
	11,04	Ос	4 кв. 2017 г. - 1 кв. 2018 г.

Ведомость перечета аварийных деревьев, назначенных в рубку, прилагается (приложение 4 к акту).

Мероприятия, необходимые для предупреждения повреждения или поражения смежных деревьев:

- 1) Соблюдение правил пожарной безопасности в лесах РФ;
- 2) Соблюдение правил санитарной безопасности в лесах РФ;
- 3) Соблюдение технологии рубки, недопущение механических повреждений и задиров деревьев, не подлежащих рубке.

Дата проведения обследований 07.09.2017 г.

Исполнитель работ по проведению лесопатологического обследования:

Начальник отдела защиты леса и ГЛПМ филиала

ФБУ "Рослесозащита" - "ЦЗЛ Чувашской

Республики"

ФИО Арсютова О.В. Подпись



\* Раздел включается в акт в случае проведения лесопатологического обследования аварийных деревьев инструментальным способом.

Ведомость перечета деревьев назначенных в рубку

ВРЕМЕННАЯ ПРОБНАЯ ПЛОЩАДЬ №   /  

Субъект Российской Федерации: Чувашская Республика.

Лесничество (лесопарк): Чебоксарское. Квартал: 125. Выдел: 14,26,27.

Площадь: 0,72 га., Площадь мероприятия: 0,72 га.

Номер очага вредных организмов: б/н. Размер пробной площади: 0,72 га.

Таксационная характеристика:

тип леса: Сорл; состав: 10С+Ос; возраст: 95 лет; бонитет: 1.

полнота: 0,5; запас на га: 223; возобновление: отсутствует.

Время и причина ослабления лесного насаждения:

Причины повреждения: гнили стволовые (код 350), трутовик ложный осиновый (код 358), повреждение (заселено или отработано) короедом шестизубчатым (код 337), рак смоляной (код 371). Данные причины определены по следующим признакам: наличие плодовых тел на стволе (код 801), наличие гнили (код 832), усыхание от 1/2 до 3/4 ветвей в кроне прошлых лет (код 113), отработано >3/4 окр.ствола под кроной (код 614), наличие дупел, табачных сучков (код 831), наличие на стволе в обл.кроны раковых ран, язв, образований (>2/3 окр.ствола) (код 805), усыхание более 3/4 ветвей в кроне прошлых лет (код 114).

Тип очага вредных организмов: отсутствует.

Фаза развития очага вредных организмов отсутствует.

Состояние лесного насаждения, намечаемые мероприятия:

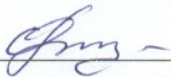
Состояние насаждения ослабленное.

Намечаемое мероприятие: УАД.

Исполнитель работ по проведению лесопатологического обследования:

Арсютова Ольга Витальевна

Дата составления документа



Телефон   8 8352 418977

## ВЕДОМОСТЬ ПЕРЕЧЕТА ДЕРЕВЬЕВ

Порода1: Ос

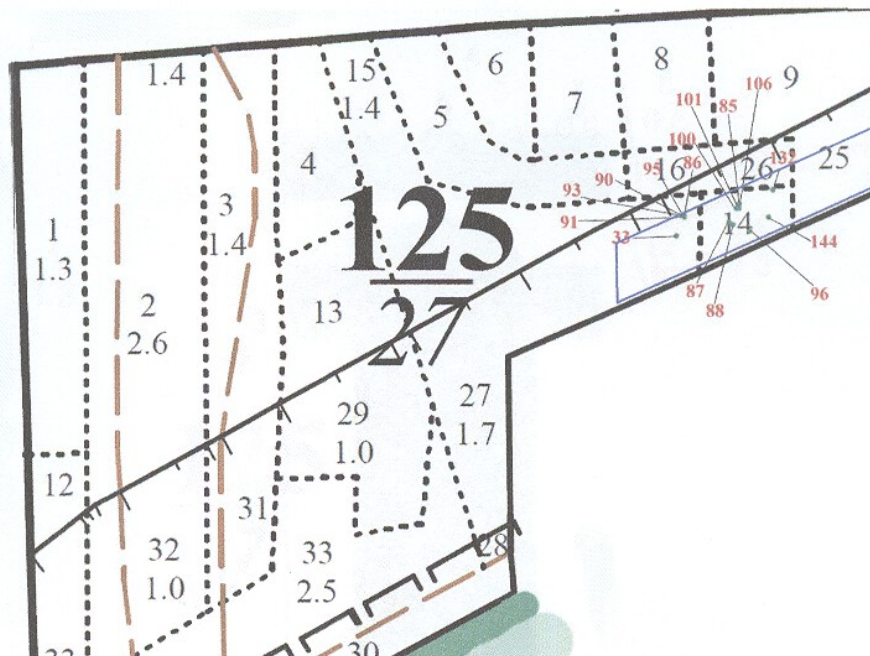
Ступени толщин ы см	Количество деревьев по категориям состояния, шт.																Всего деревьев по ступеням толщины	
	I	II	III	IV		V		VI			ветровал, бурелом			аварийные деревья			шт.	в том числе подлежа т рубке, %
				НЗ	З	НЗ	З	НЗ	З	О	НЗ	З	О	НЗ	З	О		
1	2	3	4	5	6	7	8	9	10	11	12	13	14	15	16	17	18	19
20														1			1	7,7
24														3			3	23,1
28														1			1	7,7
32														5			5	38,4
36														2			2	15,4
48														1			1	7,7
-																		
-																		
-																		
-																		
итого, шт														13			13	100,0
итого, %														100,0			100,0	100,1
итого, куб.м.														11,0			11,0	100,0
итого, куб.%														100,0			100,0	100,0

Порода2: С

Ступени толщин ы см	Количество деревьев по категориям состояния, шт.																Всего деревьев по ступеням толщины		
	I	II	III	IV		V		VI			ветровал, бурелом			аварийные деревья			шт.	в том числе подлежа т рубке, %	
				НЗ	З	НЗ	З	НЗ	З	О	НЗ	З	О	НЗ	З	О			
1	2	3	4	5	6	7	8	9	10	11	12	13	14	15	16	17	18	19	
32																	1	1	50,0
40																	1	1	50,0
-																			
-																			
-																			
-																			
-																			
-																			
-																			
итого, шт																	2	2	100,0
итого, %																	100,0	100,0	100,0
итого, куб.м.																	2,2	2,2	100,0
итого, куб.%																	100,0	100,0	100,0

## Абрис участка

Масштаб 1:5000



Номера точек	Координаты
33	N 56°11,283 E 47°08,534
85	N 56°11,293 E 47°08,577
86	N 56°11,291 E 47°08,541
87	N 56°11,288 E 47°08,571
88	N 56°11,286 E 47°08,572
90	N 56°11,291 E 47°08,540
91	N 56°11,291 E 47°08,538
93	N 56°11,292 E 47°08,539
95	N 56°11,291 E 47°08,539
96	N 56°11,284 E 47°08,585
100	N 56°11,292 E 47°08,576
101	N 56°11,292 E 47°08,577
106	N 56°11,293 E 47°08,578
132	N 56°11,299 E 47°08,602
144	N 56°11,288 E 47°08,599

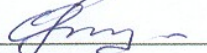
### УСЛОВНЫЕ ОБОЗНАЧЕНИЯ:

 граница сплошного перече́та

 номера точек

Исполнитель работ по проведению лесопатологического обследования:

ФИО Арсютова О.В.

Подпись 

Дата составления документа 10.10.17г. Телефон 8(8352) 41-89-77

**ПЕРЕЧЕТНАЯ ВЕДОМОСТЬ АВАРИЙНЫХ ДЕРЕВЬЕВ, НАЗНАЧЕННЫХ В РУБКУ**

№ дерева	Координаты	Порода	Высота, м	Диаметр, см	Запас, куб. м	Структурные изъяны, характеризующие аварийные деревья	Мероприятие	Срок проведения мероприятия
1	2	3	4	5	6	7	8	9
96	N 56°11.284' E 47°08.585'	C	26	32	0,84	Усыхание более 3/4 ветвей в кроне прошлых лет; отработано >3/4 окр. ствола под кроной; наличие на стволе в обл. кроны раковых ран, язв, образований (>2/3 окр. ствола); опасное расположение в зоне беседки и спальных домиков	УАД	4 кв.2017 г. - 1 кв.2018 г.
144	N 56°11.288' E 47°08.599'	Ос	24	28	0,64	Наличие плодовых тел на стволе; стволовая гниль; усыхание от 1/2 до 3/4 ветвей в кроне прошлых лет; опасный наклон ствола более 10° в сторону беседки	УАД	4 кв.2017 г. - 1 кв.2018 г.
132	N 56°11.299' E 47°08.602'	Ос	22	20	0,28	Наличие плодовых тел на стволе; стволовая гниль; усыхание от 1/2 до 3/4 ветвей в кроне прошлых лет	УАД	4 кв.2017 г. - 1 кв.2018 г.
106	N 56°11.293' E 47°08.578'	Ос	24	24	0,45	Стволовая гниль; наличие плодовых тел на стволе; слом ствола в области кроны прошлых лет; усыхание от 1/2 до 3/4 ветвей в кроне прошлых лет	УАД	4 кв.2017 г. - 1 кв.2018 г.
85	N 56°11.293' E 47°08.577'	Ос	24	32	0,86	Наличие плодовых тел на стволе; стволовая гниль; усыхание от 1/2 до 3/4 ветвей в кроне прошлых лет; опасный наклон ствола более 10° в сторону водонапорной башни	УАД	4 кв.2017 г. - 1 кв.2018 г.
101	N 56°11.292' E 47°08.576'	Ос	23	24	0,45	Стволовая гниль; наличие плодовых тел на стволе; табачные сучки; усыхание более 3/4 ветвей в кроне прошлых лет; опасный наклон ствола более 10° в сторону водонапорной башни	УАД	4 кв.2017 г. - 1 кв.2018 г.
100	N 56°11.292' E 47°08.576'	Ос	23	24	0,45	Стволовая гниль; наличие плодовых тел на стволе; усыхание более 3/4 ветвей в кроне прошлых лет; опасный наклон ствола более 10° в сторону водонапорной башни	УАД	4 кв.2017 г. - 1 кв.2018 г.
86	N 56°11.291' E 47°08.541'	Ос	24	48	2,15	Стволовая гниль; наличие плодовых тел на стволе; усыхание от 1/2 до 3/4 ветвей в кроне прошлых лет	УАД	4 кв.2017 г. - 1 кв.2018 г.
90	N 56°11.291' E 47°08.540'	Ос	22	36	1,16	Стволовая гниль; наличие плодовых тел на стволе; табачные сучки; опасный наклон кроны более 10° в сторону пешеходных дорожек	УАД	4 кв.2017 г. - 1 кв.2018 г.
91	N 56°11.291' E 47°08.538'	Ос	23	36	1,16	Усыхание от 1/2 до 3/4 ветвей в кроне прошлых лет; стволовая гниль; наличие плодовых тел на стволе; табачные сучки; опасный наклон кроны более 10° в сторону электрощитовой	УАД	4 кв.2017 г. - 1 кв.2018 г.
95	N 56°11.291' E 47°08.539'	Ос	24	32	0,86	Усыхание от 1/2 до 3/4 ветвей в кроне прошлых лет; стволовая гниль; наличие плодовых тел на стволе; опасный наклон кроны более 10° в сторону спальных домиков	УАД	4 кв.2017 г. - 1 кв.2018 г.
93	N 56°11.292' E 47°08.539'	Ос	23	32	0,86	Сердцевидная гниль; опасный наклон ствола более 10° в сторону спальных домиков	УАД	4 кв.2017 г. - 1 кв.2018 г.
88	N 56°11.286' E 47°08.572'	Ос	25	32	0,86	Наличие плодовых тел на стволе; сердцевидная гниль; опасный наклон ствола более 10° в сторону спальных домиков	УАД	4 кв.2017 г. - 1 кв.2018 г.
87	N 56°11.288' E 47°08.571'	Ос	24	32	0,86	Сердцевидная гниль; опасный наклон ствола более 10° в сторону спальных домиков	УАД	4 кв.2017 г. - 1 кв.2018 г.
33	N 56°11.283' E 47°08.534'	C	26	40	1,37	Усыхание более 3/4 ветвей в кроне прошлых лет; отработано >3/4 окр. ствола под кроной; опасное расположение рядом со спальным домиком	УАД	4 кв.2017 г. - 1 кв.2018 г.

Исполнитель работ по проведению лесопатологического обследования:

Арктова О.В. 

Дата составления документа: 10.10.2017 года. Телефон: 8 (8352) 41-89-77.