

УТВЕРЖДАЮ:

Министр природных ресурсов  
и экологии Чувашской Республики

А.П. Коршунов

« 02 » ноября 2012 г.

Акт  
лесопатологического обследования N 164


лесных насаждений БУ «Чебоксарское лесничество»  
Минприроды Чувашии

Способ лесопатологического обследования: 1. Визуальный   
2. Инструментальный

Место проведения

Участковое лесничество	Урочище (дача)	Квартал (кварталы)	Выдел (л/п выдел)	Площадь выдела (л/п выдела), га
Пихтулинское		125	4	0,7

Лесопатологическое обследование проведено на общей площади 0,7 га.

  
И.И. Прохорова

2. Инструментальное обследование лесного участка.

Уч. лесничество: Пихтулинское, участок: - Кв. 125 выд. 4 ЛП выдел: 1.

2.1. Фактическая таксационная характеристика лесного насаждения соответствует таксационному описанию.

Ведомость лесных участков с выявленными несоответствиями таксационным описаниям приведена в приложении 1 к данному Акту.

2.2. Состояние насаждений: с нарушенной устойчивостью.

Причины повреждения: внутривидовая конкуренция (код 630), повреждение (заселено или отработано) короедом шестизубчатым (код 337), воздействия тяжести снега, повлекшие сильный изгиб или слом стволов деревьев в прошлые годы (код 823), воздействия шквалистых и ураганных ветров прошлых лет, повлекшие слом стволов деревьев (код 822), губка сосновая (код 352), рак смоляной (код 371). Данные причины определены по следующим признакам: усыхание < 1/4 ветвей в кроне прошлых лет (код 111), ажурность кроны (код 160), отработано >3/4 окр.ствола под кроной (код 614), вторичная крона (код 155), усыхание от 1/4 до 1/2 ветвей в кроне прошлых лет (код 112), деформация стволов (код 252), механические повреждения слом ствола под кроной пр. лет (код 218), местное поселение стволовых (заселено) (код 609), наличие плодовых тел на стволе (код 801), механические повреждения слом ствола в обл. кроны свежий (код 215).

Заселено (отработано) стволовыми вредителями:

Вид вредителя	Порода	Встречаемость (% заселенных деревьев)	Степень заселения лесного насаждения (слабая, средняя, сильная)
шестизубчатый короед	С	2,05 (отработано 13,25)	единичная
-	-	-	-
-	-	-	-
-	-	-	-
-	-	-	-

Повреждено огнем:

Вид пожара	Порода	Состояние корневых лап		Состояние корневой шейки		Подсушивание луба	
		процент поврежденных огнем корней	процент деревьев с данным повреждением	ожог корневой шейки по окружности (1/4; 2/4; 3/4; более 3/4)	процент деревьев с данным повреждением	по окружности (1/4; 2/4; 3/4; более 3/4)	процент деревьев с данным повреждением
-	-	-	-	-	-	-	-
-	-	-	-	-	-	-	-
-	-	-	-	-	-	-	-
-	-	-	-	-	-	-	-
-	-	-	-	-	-	-	-
-	-	-	-	-	-	-	-

Поражено болезнями:

Вид болезни	Порода	Встречаемость (% пораженных деревьев)	Степень заселения лесного насаждения (слабая, средняя, сильная)
губка сосновая	С	0,17	единичная
рак смоляной	С	0,35	единичная
-	-	-	-
-	-	-	-
-	-	-	-

2.3. Выборке подлежит 5,9 % деревьев по запасу,

в том числе:

ослабленных 0 %,

сильно ослабленных 0 %,

усыхающих 0,1 %, причины назначения: 337;

свежего сухостоя 0,5 %,

свежего ветровала 0 %,

свежего бурелома 0 %,

старого сухостоя 4,7 %,

старого ветровала 0 %,

старого бурелома 0,6 %,

аварийных 0 %.

2.4. Полнота лесного насаждения после уборки деревьев, подлежащих рубке, составит 0,8.

Критическая полнота для данной категории лесных насаждений составляет 0,3.

### ЗАКЛЮЧЕНИЕ

С целью предотвращения негативных процессов или снижения ущерба от их воздействия назначено:

Участковое лесничество	Урочище (дача)	Квартал	Выдел	Площадь выдела, га	Вид мероприятия	Площадь мероприятия, га	Порода	Выбираемый запас на выдел, куб. м	Крайние сроки проведения
Пихтулинское	-	125	4	0,7	ВСП	0,7	С, Ос, Б, Д.	13	2018 год

Ведомость перечета деревьев, назначенных в рубку, и абрис лесного участка прилагаются (приложение 2 и 3 к данному акту).

Меры по обеспечению возобновления: -.

Мероприятия, необходимые для предупреждения повреждения или поражения смежных насаждений: своевременное проведение проектируемых мероприятий, надзор за санитарным и лесопатологическим состоянием.

Сведения для расчета степени повреждения:

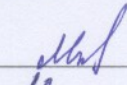
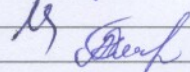
год образования старого сухостоя:

основная причина повреждения древесины: повреждение (заселено или отработано) короедом шестизубчатым

Дата проведения обследований: 08.08.2017 года.

Исполнитель работ по проведению лесопатологического обследования:

Миронов Андрей Валерьевич  
Антонова Елена Валентиновна  
Александрова Татьяна Валерьевна

  
\_\_\_\_\_  
  
\_\_\_\_\_



Ведомость перечета деревьев назначенных в рубку  
ВРЕМЕННАЯ ПРОБНАЯ ПЛОЩАДЬ № \_\_\_\_\_

Субъект Российской Федерации: Чувашская Республика.  
Лесничество (лесопарк): Чебоксарское. Квартал: 125. Выдел: 4.  
Площадь: 0,7 га., Площадь мероприятия: 0,7 га.  
Номер очага вредных организмов: б/н. Размер пробной площади: 0,7 га.  
Таксационная характеристика:

тип леса: СОРЛ; состав: 10С+Б; возраст: 69 лет; бонитет: 1.  
полнота: 0,9; запас на га: 310; возобновление: отсутствует.

Время и причина ослабления лесного насаждения:

Причины повреждения: внутривидовая конкуренция (код 630), повреждение (заселено или отработано) короедом шестизубчатым (код 337), воздействия тяжести снега, повлекшие сильный изгиб или слом стволов деревьев в прошлые годы (код 823), воздействия шквалистых и ураганных ветров прошлых лет, повлекшие слом стволов деревьев (код 822), губка сосновая (код 352), рак смоляной (код 371). Данные причины определены по следующим признакам: усыхание < 1/4 ветвей в кроне прошлых лет (код 111), ажурность кроны (код 160), отработано >3/4 окр. ствола под кроной (код 614), вторичная крона (код 155), усыхание от 1/4 до 1/2 ветвей в кроне прошлых лет (код 112), деформация стволов (код 252), механические повреждения слом ствола под кроной пр. лет (код 218), местное поселение стволовых (заселено) (код 609), наличие плодовых тел на стволе (код 801), механические повреждения слом ствола в обл. кроны свежий (код 215).

Тип очага вредных организмов: .

Фаза развития очага вредных организмов: .

Состояние лесного насаждения, намечаемые мероприятия:

Состояние насаждений: . с нарушенной устойчивостью.

Намечаемое мероприятие: ВСП.

Исполнитель работ по проведению лесопатологического обследования:

Миронов Андрей Валерьевич

Антонова Елена Валентиновна

Александрова Татьяна Валерьевна

\_\_\_\_\_  
*А.В. Миронов*  
\_\_\_\_\_  
*Е.В. Антонова*  
\_\_\_\_\_  
*Т.В. Александрова*

Дата составления документа: 26.09.2017 года. Телефон: 8 (8352) 41-89-77.

## ВЕДОМОСТЬ ПЕРЕЧЕТА ДЕРЕВЬЕВ

Порода1: С

Ступени толщины см	Количество деревьев по категориям состояния, шт.																Всего деревьев по ступеням толщины	
	I	II	III	IV		V		VI			ветровал, бурелом			аварийные деревья			шт.	в том числе подлежат рубке, %
				НЗ	З	НЗ	З	НЗ	З	О	НЗ	З	О	НЗ	З	О		
1	2	3	4	5	6	7	8	9	10	11	12	13	14	15	16	17	18	19
8			1		1		1			1	1						5	0,7
12	1	5	2		1		2			22	2						35	5,1
16	8	14	14		1		1			27							65	5,4
20	41	34	5				3			9							92	2,2
24	56	32	1				1			5							95	1,1
28	82	14								3							99	0,6
32	58	14								3							75	0,6
36	27	9	1														37	
40	9	3															12	
более 40	13	5	1														19	
итого, шт	295	130	25		3		8			70	3						534	15,7
итого, %	55,2	24,3	4,7		0,6		1,5			13,1	0,6						100,0	15,7
итого, куб.м.	227,3	77,8	9,6		0,3		1,7			16,2	0,2						333,1	5,5
итого, куб.%	68,1	23,4	2,9		0,1		0,5			4,9	0,1						100,0	5,5

Порода2: Б

Ступени толщины см	Количество деревьев по категориям состояния, шт.																Всего деревьев по ступеням толщины	
	I	II	III	IV		V		VI			ветровал, бурелом			аварийные деревья			шт.	в том числе подлежат рубке, %
				НЗ	З	НЗ	З	НЗ	З	О	НЗ	З	О	НЗ	З	О		
1	2	3	4	5	6	7	8	9	10	11	12	13	14	15	16	17	18	19
8	6																6	
12	1																1	
16	3	1															4	
20	5	1															6	
24	6																6	
28	1																1	
32	2																2	
36	1																1	
-																		
-																		
итого, шт	25	2															27	
итого, %	92,6	7,4															100,0	
итого, куб.м.	8,2	0,5															8,7	
итого, куб.%	94,7	5,3															100,0	

Порода3: Ос

Ступени толщины см	Количество деревьев по категориям состояния, шт.																Всего деревьев по ступеням толщины	
	I	II	III	IV		V		VI			ветровал, бурелом			аварийные деревья			шт.	в том числе подлежат рубке, %
				НЗ	З	НЗ	З	НЗ	З	О	НЗ	З	О	НЗ	З	О		
1	2	3	4	5	6	7	8	9	10	11	12	13	14	15	16	17	18	19
20											2						2	40,0
24		1									1						2	20,0
32											1						1	20,0
-																		
-																		
-																		
-																		
-																		
итого, шт		1									4						5	80,0
итого, %		20,0									80,0						100,0	80,0
итого, куб.м.		0,5									1,9						2,3	80,6
итого, куб.%		19,4									80,6						100,0	80,6

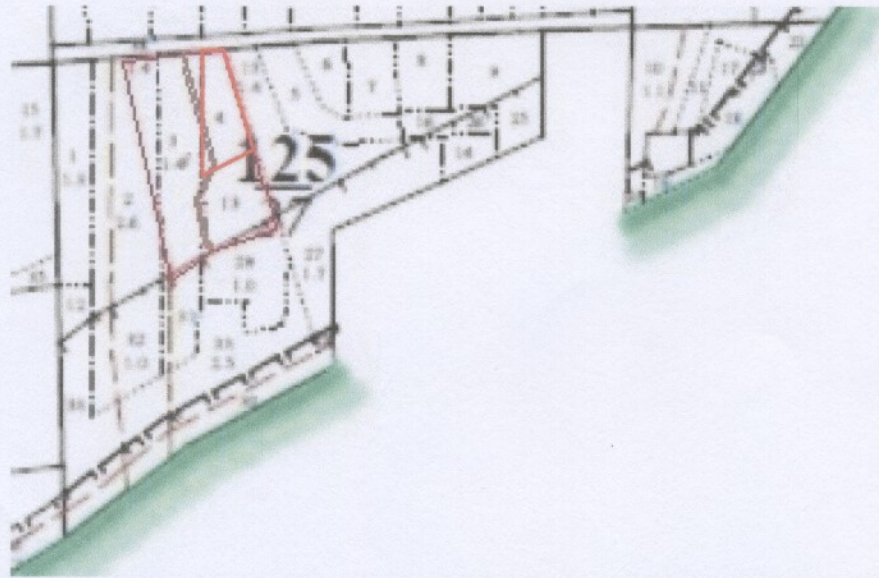
Порода4: Д

Ступени толщины см	Количество деревьев по категориям состояния, шт.																Всего деревьев по ступеням толщины	
	I	II	III	IV		V		VI			ветровал, бурелом			аварийные деревья			шт.	в том числе подлежат рубке, %
				НЗ	З	НЗ	З	НЗ	З	О	НЗ	З	О	НЗ	З	О		
1	2	3	4	5	6	7	8	9	10	11	12	13	14	15	16	17	18	19
8											1						1	33,3
12	1	1															2	
-																		
-																		
-																		
-																		
-																		
-																		
итого, шт	1	1									1						3	33,3
итого, %	33,3	33,3									33,3						100,0	33,3
итого, куб.м.	0,1	0,1									0,0						0,1	14,3
итого, куб.%	42,8	42,8									14,3						99,9	14,3

Порода5: Лп

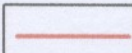
Ступени толщины см	Количество деревьев по категориям состояния, шт.																Всего деревьев по ступеням толщины	
	I	II	III	IV		V		VI			ветровал, бурелом			аварийные деревья			шт.	в том числе подлежат рубке, %
				НЗ	З	НЗ	З	НЗ	З	О	НЗ	З	О	НЗ	З	О		
1	2	3	4	5	6	7	8	9	10	11	12	13	14	15	16	17	18	19
12	1																1	
-																		
-																		
-																		
-																		
-																		
-																		
-																		
итого, шт	1																1	
итого, %	100,0																100,0	
итого, куб.м.	0,1																0,1	
итого, куб.%	100,0																100,0	

## Абрис участка



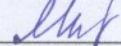
Масштаб 1:10 000

УСЛОВНЫЕ ОБОЗНАЧЕНИЯ:

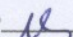
 граница сплошного перечета

Исполнитель работ по проведению лесопатологического обследования:

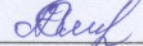
ФИО Миронов А.В.

Подпись 

ФИО Антонова Е.В.

Подпись 

ФИО Александрова Т.В.

Подпись 

Дата составления документа 26.09.17

Телефон 41-89-77