

УТВЕРЖДАЮ:

Министр природных ресурсов  
и экологии Чувашской Республики

А.П.Коршунов

« 02 » ноября 2012 г.

Акт  
лесопатологического обследования N 163


лесных насаждений БУ «Чебоксарское лесничество»  
Минприроды Чувашии

Способ лесопатологического обследования: 1. Визуальный   
2. Инструментальный

Место проведения

Участковое лесничество	Урочище (дача)	Квартал (кварталы)	Выдел (л/п выдел)	Площадь выдела (л/п выдела), га
Пихтулинское		125	3	1,34

Лесопатологическое обследование проведено на общей площади 1,34 га.

  
М.П.Коршунов



2. Инструментальное обследование лесного участка.

Уч. лесничество: Пихтулинское, участок: - Кв. 125 выд. 3 ЛП выдел: 1.

2.1. Фактическая таксационная характеристика лесного насаждения соответствует таксационному описанию.

Ведомость лесных участков с выявленными несоответствиями таксационным описаниям приведена в приложении 1 к данному Акту.

2.2. Состояние насаждений: с нарушенной устойчивостью.

Причины повреждения: рекреационная нагрузка (код 701), межвидовая конкуренция (код 610), трутовик ложный осиновый (код 358), рак смоляной (код 371), повреждение (заселено или отработано) короедом шестизубчатым (код 337), воздействия шквалистых и ураганных ветров прошлых лет, повлекшие слом стволов деревьев (код 822), воздействия сильных ветров прошлых лет, повлекшие наклон более 10°, изгиб или вывал деревьев (код 821), трутовик настоящий (код 355), механические повреждения стволов (антропогенные) (код 703), повреждение (заселено или отработано) усачом глазчатый желтопятнистым (код 307). Данные причины определены по следующим признакам: ажурность кроны (код 160), усыхание от 1/4 до 1/2 ветвей в кроне прошлых лет (код 112), наличие на стволе в обл. кроны раковых ран, язв, образований (<1/2 окр. ствола) (код 803), усыхание более 3/4 ветвей в кроне прошлых лет (код 114), отработано >3/4 окр. ствола под кроной (код 614), механические повреждения слом ствола под кроной пр. лет (код 218), наличие плодовых тел на стволе (код 801), механические повреждения обрыв корней (ывал) прошлых лет (код 206), усыхание более 3/4 ветвей в кроне свежее (код 104), механические повреждения ствола под кроной пр. лет (<2/3 окружн. ствола) (код 213), усыхание от 1/2 до 3/4 ветвей в кроне прошлых лет (код 113), усыхание вершины пр. лет более 2/3 длины кроны (код 133).

Заселено (отработано) стволовыми вредителями:

Вид вредителя	Порода	Встречаемость (% заселенных деревьев)	Степень заселения лесного насаждения (слабая, средняя, сильная)
шестизубчатый короед	С	0 (отработано 8,41)	-
глазчатый желтопятнистый усач	Д	0 (отработано 15)	-
-	-	-	-
-	-	-	-
-	-	-	-
-	-	-	-

Повреждено огнем:

Вид пожара	Порода	Состояние корневых лап		Состояние корневой шейки		Подсушивание луба	
		процент поврежденных огнем корней	процент деревьев с данным повреждением	ожог корневой шейки по окружности (1/4; 2/4; 3/4; более 3/4)	процент деревьев с данным повреждением	по окружности (1/4; 2/4; 3/4; более 3/4)	процент деревьев с данным повреждением
-	-	-	-	-	-	-	-
-	-	-	-	-	-	-	-
-	-	-	-	-	-	-	-
-	-	-	-	-	-	-	-
-	-	-	-	-	-	-	-
-	-	-	-	-	-	-	-
-	-	-	-	-	-	-	-

Поражено болезнями:

Вид болезни	Порода	Встречаемость (% пораженных деревьев)	Степень заселения лесного насаждения (слабая, средняя, сильная)
трутовик ложный осиновый	Ос	4,54	единичная
рак смоляной	С	1,92	единичная
трутовик настоящий	Б	0,35	единичная
-	-	-	-
-	-	-	-
-	-	-	-



2.3. Выборке подлежит 7,3 % деревьев по запасу,

в том числе:

ослабленных 0 %,

сильно ослабленных 0,3 %, причины назначения: 358;

усыхающих 0,1 %, причины назначения: 610;

свежего сухостоя 0,2 %,

свежего ветровала 0 %,

свежего бурелома 0 %,

старого сухостоя 4,7 %,

старого ветровала 0,5 %,

старого бурелома 1,2 %,

аварийных 0,3 %.

2.4. Полнота лесного насаждения после уборки деревьев, подлежащих рубке, составит 0,5.

Критическая полнота для данной категории лесных насаждений составляет 0,3.

## ЗАКЛЮЧЕНИЕ

С целью предотвращения негативных процессов или снижения ущерба от их воздействия назначено:

Участковое лесничество	Урочище (лача)	Квартал	Выдел	Площадь выдела, га	Вид мероприятия	Площадь мероприятия, га	Порода	Выбираемый запас на выдел, куб. м	Крайние сроки проведения
Пихтулинское	-	125	3	1,4	ВСП	1,34	С, Ос, Д, Б, Лп, Кл.	22	2018 год

Ведомость перечета деревьев, назначенных в рубку, и абрис лесного участка прилагаются (приложение 2 и 3 к данному акту).

Меры по обеспечению возобновления: -.

Мероприятия, необходимые для предупреждения повреждения или поражения смежных насаждений: своевременное проведение проектируемых мероприятий, надзор за санитарным и лесопатологическим состоянием.

Сведения для расчета степени повреждения:

год образования старого сухостоя:

основная причина повреждения древесины:

рекреационная нагрузка, повреждение (заселено или отработано)

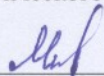
короедом шестизубчатым, трутовик ложный осиновый, повреждение (заселено или отработано)

усачом глазчатым желтопятнистым

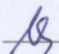
Дата проведения обследований: 11.08.2017 года.

Исполнитель работ по проведению лесопатологического обследования:

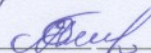
Миронов Андрей Валерьевич



Антонова Елена Валентиновна



Александрова Татьяна Валерьевна









Ведомость перечета деревьев назначенных в рубку

ВРЕМЕННАЯ ПРОБНАЯ ПЛОЩАДЬ № \_\_\_\_\_

Субъект Российской Федерации: Чувашская Республика.

Лесничество (лесопарк): Чебоксарское. Квартал: 125. Выдел: 3.

Площадь: 1,4 га., Площадь мероприятия: 1,34 га.

Номер очага вредных организмов: б/н. Размер пробной площади: 1,34 га.

Таксационная характеристика:

тип леса: Сорл; состав: 9С1ОС+Б; возраст: 105 лет; бонитет: 1.

полнота: 0,5; запас на га: 230; возобновление: отсутствует.

Время и причина ослабления лесного насаждения:

Причины повреждения: рекреационная нагрузка (код 701), межвидовая конкуренция (код 610), трутовик ложный осиновый (код 358), рак смоляной (код 371), повреждение (заселено или отработано) короедом шестизубчатым (код 337), воздействия шквалистых и ураганных ветров прошлых лет, повлекшие слом стволов деревьев (код 822), воздействия сильных ветров прошлых лет, повлекшие наклон более 10°, изгиб или вывал деревьев (код 821), трутовик настоящий (код 355), механические повреждения стволов (антропогенные) (код 703), повреждение (заселено или отработано) усачом глазчатым желтопятнистым (код 307). Данные причины определены по следующим признакам: ажурность кроны (код 160), усыхание от 1/4 до 1/2 ветвей в кроне прошлых лет (код 112), наличие на стволе в обл. кроны раковых ран, язв, образований (<1/2 окр. ствола) (код 803), усыхание более 3/4 ветвей в кроне прошлых лет (код 114), отработано >3/4 окр. ствола под кроной (код 614), механические повреждения слом ствола под кроной пр. лет (код 218), наличие плодовых тел на стволе (код 801), механические повреждения обрыв корней (вывал) прошлых лет (код 206), усыхание более 3/4 ветвей в кроне свежее (код 104), механические повреждения ствола под кроной пр. лет (<2/3 окружн. ствола) (код 213), усыхание от 1/2 до 3/4 ветвей в кроне прошлых лет (код 113), усыхание вершины пр. лет более 2/3 длины кроны (код 133).

Тип очага вредных организмов: .

Фаза развития очага вредных организмов: .

Состояние лесного насаждения, намечаемые мероприятия:

Состояние насаждений: . с нарушенной устойчивостью.

Намечаемое мероприятие: ВСП.

Исполнитель работ по проведению лесопатологического обследования:

Миронов Андрей Валерьевич

Антонова Елена Валентиновна

Александрова Татьяна Валерьевна

Дата составления документа: 29.09.2017 года. Телефон: 8 (8352) 41-89-77.







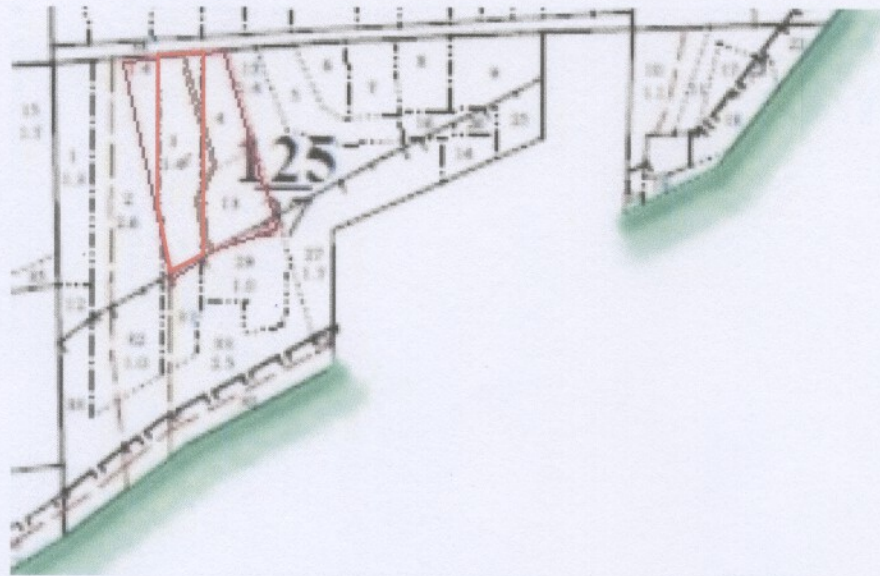






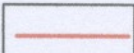


## Абрис участка



Масштаб 1:10 000

УСЛОВНЫЕ ОБОЗНАЧЕНИЯ:

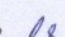
 граница сплошного перечета

Исполнитель работ по проведению лесопатологического обследования:

ФИО Миронов А.В.

Подпись 

ФИО Антонова Е.В.

Подпись 

ФИО Александрова Т.В.

Подпись 

Дата составления документа 29.09.17

Телефон 41-89-77