

Поражено болезнями:

| Вид болезни | Порода | Встречаемость (% поражённых деревьев) | Степень поражения лесного насаждения (слабая, средняя, сильная) |
|-------------|--------|--|---|
| - | - | - | - |
| - | - | - | - |

3. Выборке подлежит 7,1 % запаса насаждения,

в том числе:

ослабленных _____ % (причины назначения) _____;

сильно ослабленных _____ % (причины назначения) _____;

усыхающих 0,6 % (причины назначения) п/п. 1 п. 31 Правил осуществления мероприятий по предупреждению распространения вредных организмов, утверждённых приказом Минприроды РФ № 470 от 12 сентября 2016 г.;

свежего сухостоя 0,4 %;

свежего ветровала 4,4 %;

свежего бурелома 1,3 %;

старого ветровала _____ %;

старого бурелома _____ %;

старого сухостоя 0,4 %;

аварийных _____ %.

4. Полнота лесного насаждения после уборки деревьев, подлежащих рубке, составит 0,5. Критическая полнота для данной категории лесных насаждений составляет 0,3.

ЗАКЛЮЧЕНИЕ

С целью предотвращения негативных процессов или снижения ущерба от их воздействия назначено:

| Участковое лесничество | Урочище (дача) | Квартал | Выдел | Площадь выдела, га | Вид мероприятия | Площадь мероприятия, га | Порода | Выбираемый в л/п выдел запас, куб. м. | Крайние сроки проведения |
|------------------------|----------------|---------|-------|--------------------|-----------------|-------------------------|--------|---------------------------------------|--------------------------|
| Пригородное | - | 193 | 7 | 36,9 | ВСП | 2,0 | С | 38 | 2018 г. |

Ведомость перечёта деревьев, назначенных в рубку, и абрис лесного участка прилагаются (приложения 2 и 3).

Меры по обеспечению возобновления: оставление под естественное заращивание.

Мероприятия, необходимые для предупреждения повреждения или поражения смежных насаждений: проведение рекомендуемой выборочной санитарной рубки в ближайшее время, мульчирование порубочных остатков в пасаках, сжигание порубочных остатков на складском месте на расстоянии не менее 10 м от близлежащих деревьев.

Сведения для расчёта степени повреждения:

год образования старого сухостоя 2012-14 г. г.; основная причина повреждения древесины воздействия сильных ветров текущего года, повлекшие наклон более 10°, изгиб или вывал деревьев

Дата проведения обследования: 8 сентября 2017 г.

Исполнитель работ по проведению лесопатологического обследования:

начальник Пригородного лесохозяйственного участка: _____ И. П. Храмов;

лесник обхода № 2 Пригородного лесохозяйственного участка: _____ А. Я. Рузавин

Ведомость перече́та деревьев, назначенных в рубку

ВРЕМЕННАЯ ПРОБНАЯ ПЛОЩАДЬ № 1

Субъект Российской Федерации Чувашская Республика Лесничество (лесопарк) Алатырское
Участковое лесничество Пригородное Квартал 193 Выдел 7 Площадь 2,0 га

Номер очага вредных организмов - Размер пробной площади 2,0 га

Таксационная характеристика:

тип леса Сорл; состав 10С; возраст 110; бонитет 1;

полнота 0,6; запас на 1 га 335; возобновление не имеется

Время и причина ослабления лесного насаждения: воздействия сильных ветров, повлекшие наклон более 10°, изгиб или вывал деревьев, и воздействия шквалистых и ураганных ветров, повлекшие слом стволов деревьев, в июне 2017 г.; повреждение стволовыми вредителями в 2015-17 г. г.

Тип очага вредных организмов: эпизодический, хронический (подчеркнуть).

Фаза развития очага вредных организмов: начальная, нарастания численности, собственно вспышка, кризис (подчеркнуть).

Состояние лесного насаждения, намечаемые мероприятия: ослабленное, с нарушенной устойчивостью, выборочная санитарная рубка

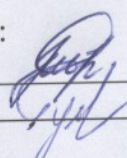
Исполнитель работ по проведению лесопатологического обследования:

начальник Пригородного лесохозяйственного участка: _____

лесник обхода № 2 Пригородного лесохозяйственного участка: _____

Телефон № 8 (83531) 6-46-06.

Дата составления: 11 сентября 2017 г.

 И. П. Храмов;

А. Я. Рузавин

ВЕДОМОСТЬ ПЕРЕЧЁТА ДЕРЕВЬЕВ

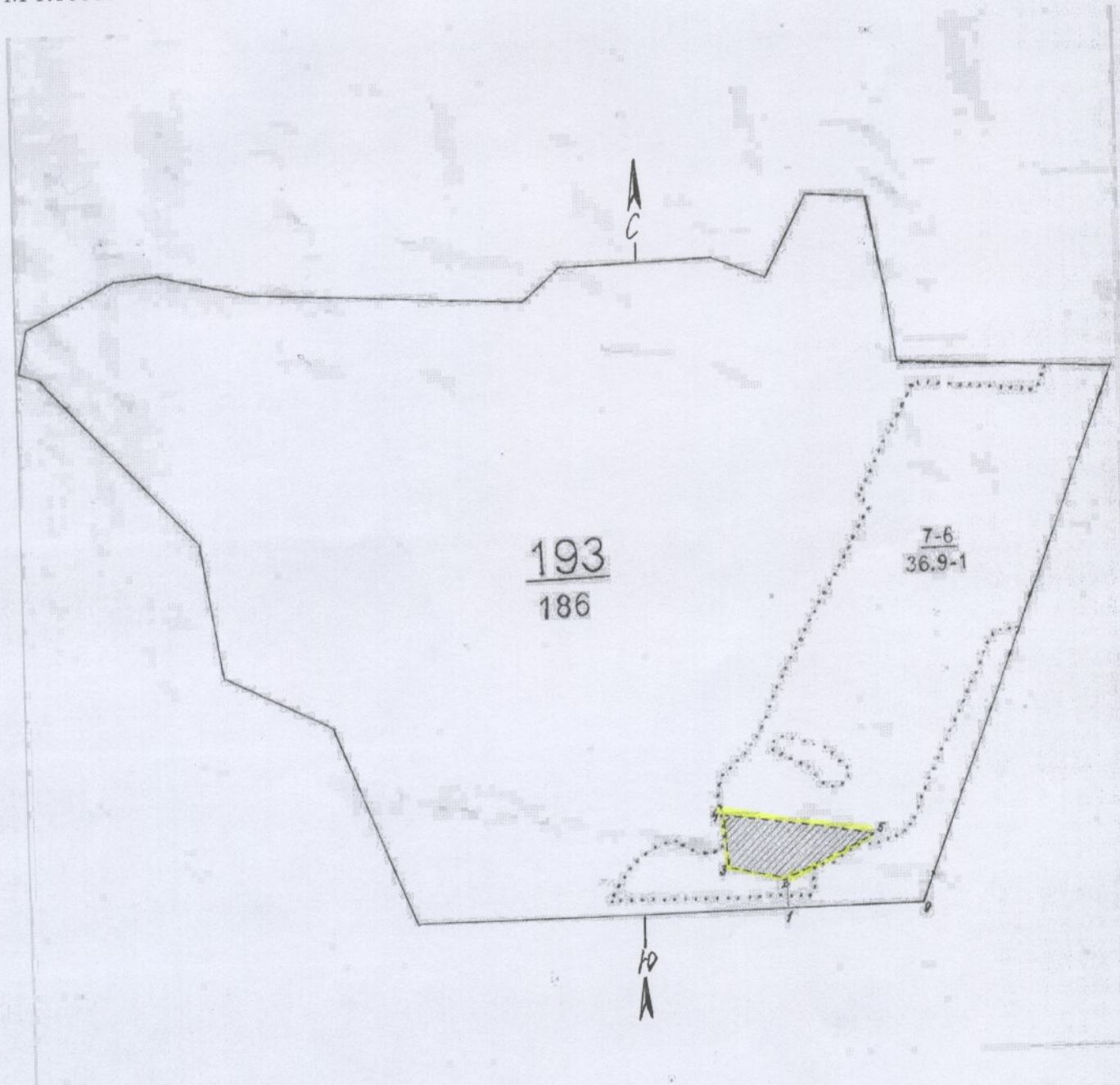
порода «сосна»

| Ступени толщины, см | Количество деревьев по категориям состояния, шт. | | | | | | | | | | | | | | | Всего деревьев по ступеням толщины | | | |
|---------------------------|--|----------|-----|-----|-----|-----|-----|----|-----|-----|----------------------|-----|----|----------------------|----|---|-----|---|-----|
| | I | II | III | IV | | V | | VI | | | ветровал, бурелом | | | аварийные деревья | | | шт. | в т. ч. под- лежат рубке, % | |
| | | | | НЗ | З | НЗ | З | НЗ | З | О | НЗ | З | О | НЗ | З | О | | | |
| 1 | 2 | 3 | 4 | 5 | 6 | 7 | 8 | 9 | 10 | 11 | 12 | 13 | 14 | 15 | 16 | 17 | 18 | 19 | |
| 8 | | | | | | | | | | | | | | | | | | | |
| 12 | 6 | 1 | | | | | | | | | | | | | | | | 7 | |
| 16 | 11 | 2 | | | | | | | | | | | | | | | | 13 | |
| 20 | 20 | 3 | 1 | | 1 | 1 | | | | | | | | | | | | 26 | 0,1 |
| 24 | 41 | 7 | 2 | | | | | | | | | 3 | | | | | | 53 | 0,2 |
| 28 | 60 | 10 | 4 | 1 | | | | | 1 | | | 3 | | | | | | 79 | 0,5 |
| 32 | 80 | 15 | 5 | | | 1 | | | | | | 5 | | | | | | 106 | 0,9 |
| 36 и более | 15 9 | 35 | 15 | 1 | 1 | | 1 | | | 1 | | 18 | | | | | | 231 | 5,4 |
| Итого, % | 74, 5 | 13, 6 | 4,8 | 0,3 | 0,3 | 0,2 | 0,2 | | 0,1 | 0,3 | | 5,7 | | | | | | 100,0 | 7,1 |

Примечание: НЗ – незаселённое, З – заселённое, О – отработанное вредителями

Абрис участка

М 1:10000



| № выдела | Ленты (круговые площадки) перечёта | | | | |
|----------|------------------------------------|----------|-----------|-----------|-------------|
| | № ленты (площадки) | длина, м | ширина, м | радиус, м | площадь, га |
| 7 | 1 | 200 | 100 | - | 2,0 |

| №№ точек | Координаты | Румбы линий | Длина, м |
|----------|------------|-------------|----------|
| 0-1 | | З-90° | 258 |
| 1-2 | | С-00° | 57 |
| 2-3 | | СЗ-77° | 109 |
| 3-4 | | СЗ-04° | 102 |
| 4-5 | | ЮВ-81° | 290 |
| 5-2 | | ЮЗ-65° | 181 |

Условные обозначения:

————— - граница квартала; - граница выдела; ----- - граница повреждённого насаждения;
 ////////////// - пробная площадь

Исполнитель работ по проведению лесопатологического обследования:

начальник Пригородного лесохозяйственного участка: _____

лесник обхода № 2 Пригородного лесохозяйственного участка: _____

Телефон № 8 (83531) 6-46-06.

Дата составления: 11 сентября 2017 г.

И. П. Храмов;

А. Я. Рузавин