

УТВЕРЖДАЮ:
 Министр природных ресурсов
 и экологии Чувашской Республики:
 А. П. Коршунов
 «02» ноября 2017 г.

Акт
лесопатологического обследования № 150
 лесных насаждений Алатырского лесничества (лесопарка)
Чувашская Республика (субъект Российской Федерации)

Способ лесопатологического обследования: 1. Визуальный
 2. Инструментальный

Место проведения:

Участковое лесничество	Урочище (дача)	Квартал(ы)	Выдел(ы)	Площадь, га
Первомайское	-	36	26	18,0

Лесопатологическое обследование проведено на общей площади 18,0 га.

Инструментальное обследование лесного участка

1. Фактическая таксационная характеристика лесного насаждения соответствует (не соответствует) (нужное подчеркнуть) таксационному описанию. Причины несоответствия: _____

2. Состояние насаждений: с нарушенной устойчивостью
 с утраченной устойчивостью

Причины повреждения: воздействия шквалистых и ураганных ветров текущего года, повлекшие слом стволов деревьев, воздействия сильных ветров текущего года, повлекшие наклон более 10°, изгиб или вывал деревьев; повреждение стволовыми вредителями

Заселено стволовыми вредителями:

Вид вредителя	Порода	Встречаемость (% заселённых деревьев)	Степень заселения лесного насаждения (слабая, средняя, сильная)
длинноусый серый усач	сосна	4,4	4,7
короед типограф	ель	0,3	

Повреждено огнём:

Вид пожара	Порода	Состояние корневых лап		Состояние корневой шейки		Подсушивание луба	
		% повреждённых огнём корней	% деревьев с данным повреждением	ожог корневой шейки по окружности (1/4, 2/4, 3/4, более 3/4)	% деревьев с данным повреждением	по окружности (1/4, 2/4, 3/4, более 3/4)	% деревьев с данным повреждением
-	-	-	-	-	-	-	-
-	-	-	-	-	-	-	-

Поражено болезнями:

Вид болезни	Порода	Встречаемость (% поражённых деревьев)	Степень поражения лесного насаждения (слабая, средняя, сильная)
-------------	--------	---------------------------------------	---

-	-	-	-
-	-	-	-

3. Выборке подлежит 8,6 % запаса насаждения,

в том числе:

ослабленных _____ % (причины назначения) _____;

сильно ослабленных _____ % (причины назначения) _____;

усыхающих 2,2 % (причины назначения) _____;

свежего сухостоя 0,5 %;

свежего ветровала 1,1 %;

свежего бурелома 4,3 %;

старого ветровала _____ %;

старого бурелома _____ %;

старого сухостоя 0,5 %;

аварийных _____ %.

4. Полнота лесного насаждения после уборки деревьев, подлежащих рубке, составит 0,7.
Критическая полнота для данной категории лесных насаждений составляет 0,3.

ЗАКЛЮЧЕНИЕ

С целью предотвращения негативных процессов или снижения ущерба от их воздействия назначено:

Участковое лесничество	Урочище (дача)	Квартал	Выдел	Площадь выдела, га	Вид мероприятия	Площадь мероприятия, га	Порода	Запас на л/п выдел, куб. м.	Крайние сроки проведения
Первомайское	-	36	26	18,5	ВСП	18,0	С	286	2018 г.

Ведомости перечёта деревьев, назначенных в рубку, и абрис лесного участка прилагаются (приложения 2.1-2.3 и 3).

Меры по обеспечению возобновления: оставление под естественное заращивание.

Мероприятия, необходимые для предупреждения повреждения или поражения смежных насаждений: проведение рекомендуемой выборочной санитарной рубки в ближайшее время, мульчирование порубочных остатков в пасаках, сжигание порубочных остатков на складском месте.


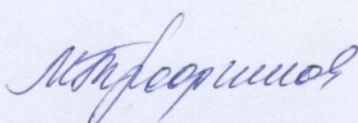
Сведения для расчёта степени повреждения:

год образования старого сухостоя 2012-14 г. г.; основная причина повреждения древесины воздействия шквалистых и ураганных ветров текущего года, повлекшие слом стволов деревьев

Дата проведения обследования: 18 августа 2017 г.

Исполнитель работ по проведению лесопатологического обследования:

начальник Первомайского лесохозяйственного участка: _____ А. В. Арбузова;
лесник Первомайского лесохозяйственного участка: _____ М. Е. Никишин.

Результаты проведения лесопатологического обследования лесных насаждений за август 2017 г.

Субъект Российской Федерации Чувашская Республика
Участковое лесничество Первомайское

Лесничество (лесопарк) Алатырское
Урочище (лесная дача) _____

1	2	3	4	5	6	7	8	Таксационная характеристика лесного насаждения										17	18	Распределение деревьев по категориям состояния, % от запаса										29	30	31	32	33	34
								состав	попада	возраст	средняя высота, м	средний диаметр, см	тип леса	полнота	бонитет	запас, куб. м/га	число деревьев на пробе, шт.			без признаков ослабления	ослабленные	сильно ослабленные	усыхающие	свежий сухостой	старый сухостой	свежий ветровал	старый ветровал	свежий дурлом	старый дурлом						
36	26	18,5	эксплуатационные	-	1	18,0	100+E	С	73	24	26	С	0,	1	35	0	64,	19,	7,2	2,2	0,5	0,5	1,1	0,0	4,3	0,0	0,0	154	8,6	300	8,6	ВС	18,0		
									Е	73	23	лп	8	0	0	29	9	3										142		881	8,6	Р			
																											139		882						

Исполнитель работ по проведению лесопатологического обследования:
начальник Первомайского лесохозяйственного участка: А. В. Арбузова
лесник Первомайского лесохозяйственного участка: М. Е. Никишин. Телефон № 8 (83531) 6-46-06. 21 августа 2017 г.

Ведомость перечёта деревьев, назначенных в рубку

ВРЕМЕННАЯ ПРОБНАЯ ПЛОЩАДЬ № 1

Субъект Российской Федерации Чувашская Республика Лесничество (лесопарк) Алатырское

Участковое лесничество Первомайское Квартал 36 Выдел 26 Площадь 18,0 га

Номер очага вредных организмов - Размер пробной площади 0,99 га

Таксационная характеристика:

тип леса Слп; состав 10С+Е; возраст 73; бонитет 1;

полнота 0,8; запас на 1 га 350; возобновление не имеется

Время и причина ослабления лесного насаждения: воздействия шквалистых и ураганных ветров,

повлекшие слом стволов деревьев, воздействия сильных ветров, повлекшие наклон более 10°,

изгиб или вывал деревьев в апреле 2017 г.; повреждение стволовыми вредителями в 2015-17 г. г.

Тип очага вредных организмов: эпизодический, хронический (подчеркнуть).

Фаза развития очага вредных организмов: начальная, нарастания численности, собственно вспышка, кризис (подчеркнуть).

Состояние лесного насаждения, намечаемые мероприятия: ослабленное, с нарушенной устойчивостью, выборочная санитарная рубка

Исполнитель работ по проведению лесопатологического обследования:

начальник Первомайского лесохозяйственного участка: _____ А. В. Арбузова;

лесник Первомайского лесохозяйственного участка: _____ М. Е. Никишин

Телефон № 8 (83531) 6-46-06.

Дата составления: 21 августа 2017 г.

ВЕДОМОСТЬ ПЕРЕЧЁТА ДЕРЕВЬЕВ

порода «сосна»

Ступени толщины, см	Количество деревьев по категориям состояния, шт.																Всего деревьев по ступеням толщины	
	I	II	III	IV		V		VI			ветровал, бурелом			аварийные деревья			шт.	в т. ч. под- лежат рубке, %
				НЗ	З	НЗ	З	НЗ	З	О	НЗ	З	О	НЗ	З	О		
1	2	3	4	5	6	7	8	9	10	11	12	13	14	15	16	17	18	19
8	10	1	1														12	
12	29	6	2														37	
16	39	8	3	1			1						1				53	0,1
20	55	16	5	2	1		1		1			2	1				84	0,7
24	67	23	10	2	2				1			4	2				111	1,5
28	69	25	11	2	2		1					4	3				117	2,2
32	49	13	5	1						1		4	2				75	2,1
36 и более	50	11	6	1								3	2				73	2,2
Итого, %	62, 6	18, 2	7,7	1,5	0,7		0,3		0,2	0,3		3,6	2,2				97,3	8,8

порода «ель»

Ступени толщины, см	Количество деревьев по категориям состояния, шт.																Всего деревьев по ступеням толщины		
	I	II	III	IV		V		VI			ветровал, бурелом			аварийные деревья			шт.	в т. ч. под- лежат рубке, %	
				НЗ	З	НЗ	З	НЗ	З	О	НЗ	З	О	НЗ	З	О			
1	2	3	4	5	6	7	8	9	10	11	12	13	14	15	16	17	18	19	
8																			
12	2																	2	
16	3	1																4	
20	3	1	1															5	
24	3	1	1		1							1						7	0,2
28	2	1		1														4	0,2
32	1																	1	
36 и более																			
Итого, %	1,6	0,5	0,2	0,2	0,1							0,1						2,7	0,4

Примечание: НЗ – незаселённое, З – заселённое, О – отработанное вредителями

Ведомость перечёта деревьев, назначенных в рубку

ВРЕМЕННАЯ ПРОБНАЯ ПЛОЩАДЬ № 2

Субъект Российской Федерации Чувашская Республика Лесничество (лесопарк) Алатырское
Участковое лесничество Первомайское Квартал 36 Выдел 26 Площадь 18,0 га

Номер очага вредных организмов - Размер пробной площади 0,96 га

Таксационная характеристика:

тип леса Слп; состав 10С+Е; возраст 73; бонитет 1;

полнота 0,8; запас на 1 га 350; возобновление не имеется

Время и причина ослабления лесного насаждения: воздействия шквалистых и ураганных ветров, повлекшие слом стволов деревьев, воздействия сильных ветров, повлекшие наклон более 10°, изгиб или вывал деревьев в апреле 2017 г.; повреждение стволовыми вредителями в 2015-17 г. г.

Тип очага вредных организмов: эпизодический, хронический (подчеркнуть).

Фаза развития очага вредных организмов: начальная, нарастания численности, собственно вспышка, кризис (подчеркнуть).

Состояние лесного насаждения, намечаемые мероприятия: ослабленное, с нарушенной устойчивостью, выборочная санитарная рубка

Исполнитель работ по проведению лесопатологического обследования:

начальник Первомайского лесохозяйственного участка: _____ А. В. Арбузова;

лесник Первомайского лесохозяйственного участка: _____ М. Е. Никишин

Телефон № 8 (83531) 6-46-06.

Дата составления: 21 августа 2017 г.

ВЕДОМОСТЬ ПЕРЕЧЁТА ДЕРЕВЬЕВ

порода «сосна»

Ступени толщины, см	Количество деревьев по категориям состояния, шт.																Всего деревьев по ступеням толщины	
	I	II	III	IV		V		VI			ветровал, бурелом			аварийные деревья			шт.	в т. ч. под- лежат рубке, %
				НЗ	З	НЗ	З	НЗ	З	О	НЗ	З	О	НЗ	З	О		
1	2	3	4	5	6	7	8	9	10	11	12	13	14	15	16	17	18	19
8	8	1															9	
12	27	5	2														34	
16	40	9	3	1	1							1	1				56	0,2
20	57	17	4	1	1		1					2	2				85	0,6
24	70	25	10	1	2		1			1		3	3				116	1,5
28	67	26	9	1	2		1			1		4	2				113	2,2
32	51	14	4	1	1							3	3				77	2,2
36 и более	47	9	4	1								3	2				66	2,1
Итого, %	62, 9	17, 9	6,2	1,1	1,1		0,4			0,3		3,3	2,6				95,8	8,8

порода «ель»

Ступени толщины, см	Количество деревьев по категориям состояния, шт.																Всего деревьев по ступеням толщины		
	I	II	III	IV		V		VI			ветровал, бурелом			аварийные деревья			шт.	в т. ч. под- лежат рубке, %	
				НЗ	З	НЗ	З	НЗ	З	О	НЗ	З	О	НЗ	З	О			
1	2	3	4	5	6	7	8	9	10	11	12	13	14	15	16	17	18	19	
8																			
12	2																	2	
16	4	1																5	
20	5	1	1	1														8	0,1
24	5	1	1				1											8	0,1
28	4	1		1								1						7	0,4
32	1									1								2	0,3
36 и более																			
Итого, %	2,6	0,5	0,2	0,3			0,1			0,3		0,2						4,2	0,9

Примечание: НЗ – незаселённое, З – заселённое, О – отработанное вредителями

Ведомость перечёта деревьев, назначенных в рубку

ВРЕМЕННАЯ ПРОБНАЯ ПЛОЩАДЬ № 3

Субъект Российской Федерации Чувашская Республика Лесничество (лесопарк) Алатырское
Участковое лесничество Первомайское Квартал 36 Выдел 26 Площадь 18,0 га
Номер очага вредных организмов - Размер пробной площади 1,10 га

Таксационная характеристика:

тип леса Слп; состав 10С+Е; возраст 73; бонитет 1;

полнота 0,8; запас на 1 га 350; возобновление не имеется

Время и причина ослабления лесного насаждения: воздействия шквалистых и ураганных ветров, повлекшие слом стволов деревьев, воздействия сильных ветров, повлекшие наклон более 10°, изгиб или вывал деревьев в апреле 2017 г.; повреждение стволовыми вредителями в 2015-17 г. г.

Тип очага вредных организмов: эпизодический, хронический (подчеркнуть).

Фаза развития очага вредных организмов: начальная, нарастания численности, собственно вспышка, кризис (подчеркнуть).

Состояние лесного насаждения, намечаемые мероприятия: ослабленное, с нарушенной устойчивостью, выборочная санитарная рубка

Исполнитель работ по проведению лесопатологического обследования:

начальник Первомайского лесохозяйственного участка: _____ А. В. Арбузова;

лесник Первомайского лесохозяйственного участка: _____ М. Е. Никишин

Телефон № 8 (83531) 6-46-06.

Дата составления: 21 августа 2017 г.

ВЕДОМОСТЬ ПЕРЕЧЁТА ДЕРЕВЬЕВ

порода «сосна»

Ступени толщины, см	Количество деревьев по категориям состояния, шт.																Всего деревьев по ступеням толщины	
	I	II	III	IV		V		VI			ветровал, бурелом			аварийные деревья			шт.	в т. ч. под- лежат рубке, %
				НЗ	З	НЗ	З	НЗ	З	О	НЗ	З	О	НЗ	З	О		
1	2	3	4	5	6	7	8	9	10	11	12	13	14	15	16	17	18	19
8	12	1	1														14	
12	36	8	3														47	
16	44	12	4	1								1					62	0,1
20	64	18	6	1	2		1					1	1				94	0,4
24	73	27	10	1	3	1	1		1			3	2				122	1,5
28	77	29	10	2	1					1		2	3				125	1,6
32	65	19	8	1			1					3	2				99	1,6
36 и более	54	17	4									3	1				79	1,2
Итого, %	63, 0	20, 5	6,9	0,8	0,7	0,1	0,4		0,1	0,2		2,5	1,6				96,8	6,4

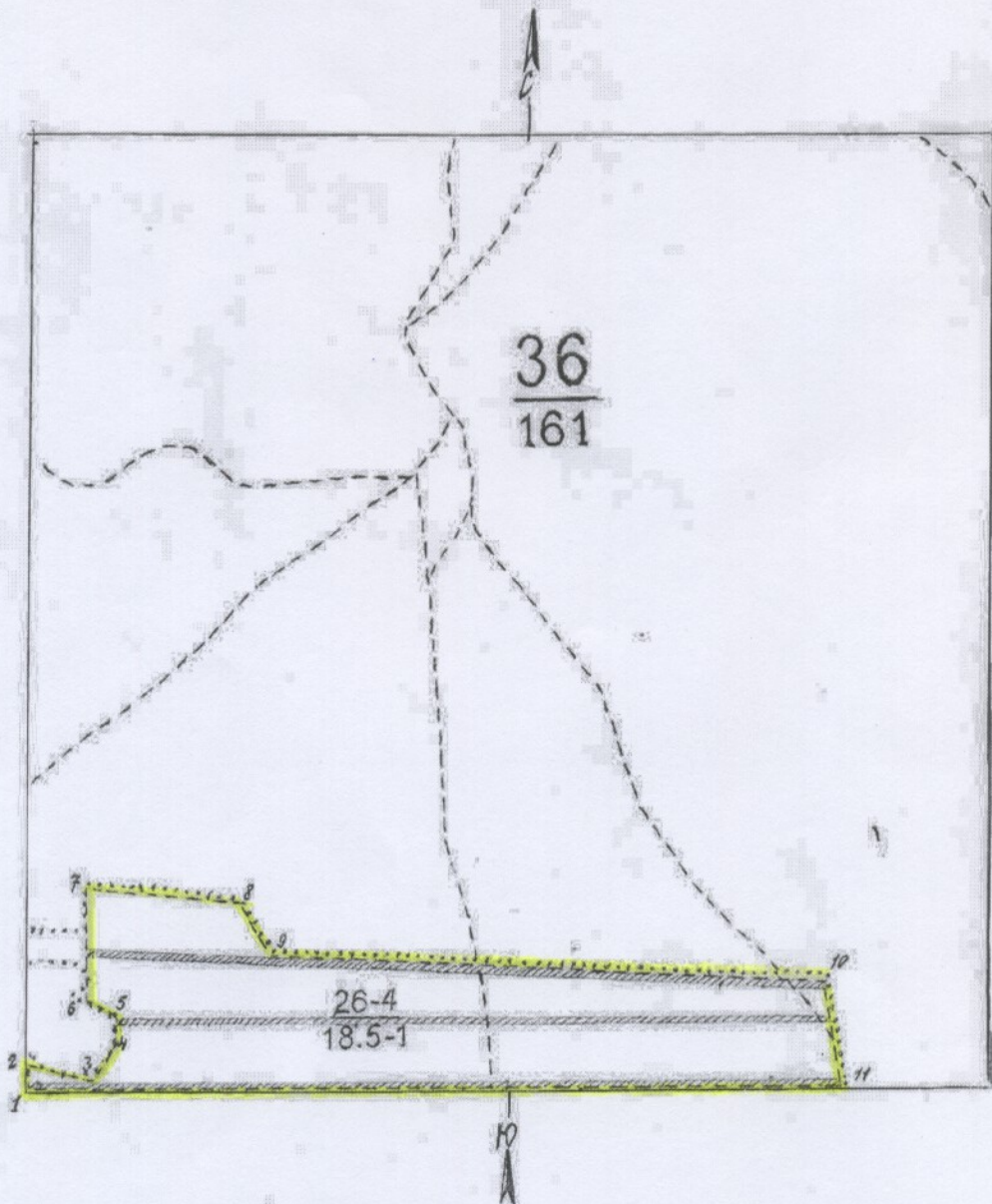
порода «ель»

Ступени толщины, см	Количество деревьев по категориям состояния, шт.																Всего деревьев по ступеням толщины		
	I	II	III	IV		V		VI			ветровал, бурелом			аварийные деревья			шт.	в т. ч. под- лежат рубке, %	
				НЗ	З	НЗ	З	НЗ	З	О	НЗ	З	О	НЗ	З	О			
1	2	3	4	5	6	7	8	9	10	11	12	13	14	15	16	17	18	19	
8																			
12	3																	3	
16	4	1	1															6	
20	5	1	1				1											8	0,1
24	4	1	1		1													7	0,1
28	4	1										1						6	0,2
32	1																	1	
36 и более																			
Итого, %	2,1	0,4	0,3		0,1		0,1					0,2						3,2	0,4

Примечание: НЗ – незаселённое, З – заселённое, О – отработанное вредителями

Абрис участка

М 1:10000



№ выдела	Ленты (круговые площадки) перечёта				
	№ ленты (площадки)	длина, м	ширина, м	радиус, м	площадь, га
26	1	990	10	-	0,99
	2	960	10	-	0,96
	3	1100	10	-	1,10

№№ точек	Координаты	Румбы линий	Длина, м
1-2		СВ-01 ⁰	45
2-3		ЮВ-78 ⁰	90
3-4		СВ-32 ⁰	60
4-5		СЗ-01 ⁰	35
5-6		СЗ-67 ⁰	40
6-7		СЗ-03 ⁰	153
7-8		ЮВ-84 ⁰	205
8-9		ЮВ-32 ⁰	80
9-10		ЮВ-87 ⁰	740
10-11		ЮВ-09 ⁰	160
11-1		СЗ-89 ⁰	1100

Условные обозначения:

———— - граница квартала; - граница выдела; ----- - граница повреждённого насаждения;
 ////////////// - пробная площадь

Исполнитель работ по проведению лесопатологического обследования:

начальник Первомайского лесохозяйственного участка: _____ А. В. Арбузова;
 лесник Первомайского лесохозяйственного участка: _____ М. Е. Никишин.
 Телефон № 8 (83531) 6-46-06.

Дата составления: 21 августа 2017 г.